

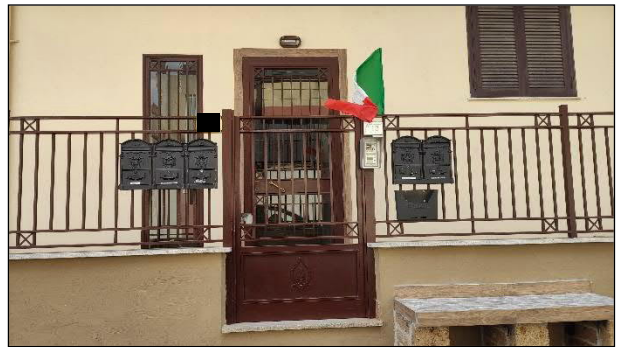


**UNITÀ
ABITATIVA
PIGNORATA**

Facciata esterna fabbricato



Cancello carrabile di accesso box auto



Cancello pedonale di accesso vano scala



Vano scala – accesso immobile



Ingresso



Cucina



Salone



Camera 1



Camera 2



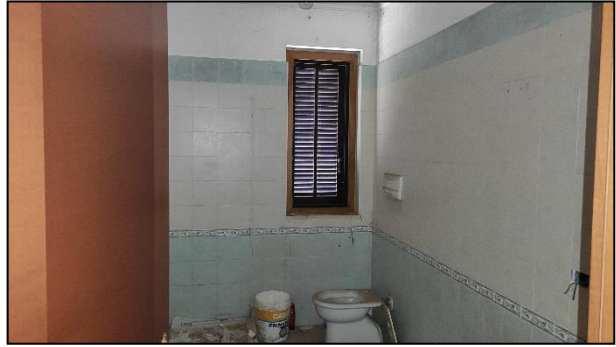
Camera 3



Camera 4



Locale wc 2



Locale wc 1



Disimpegno

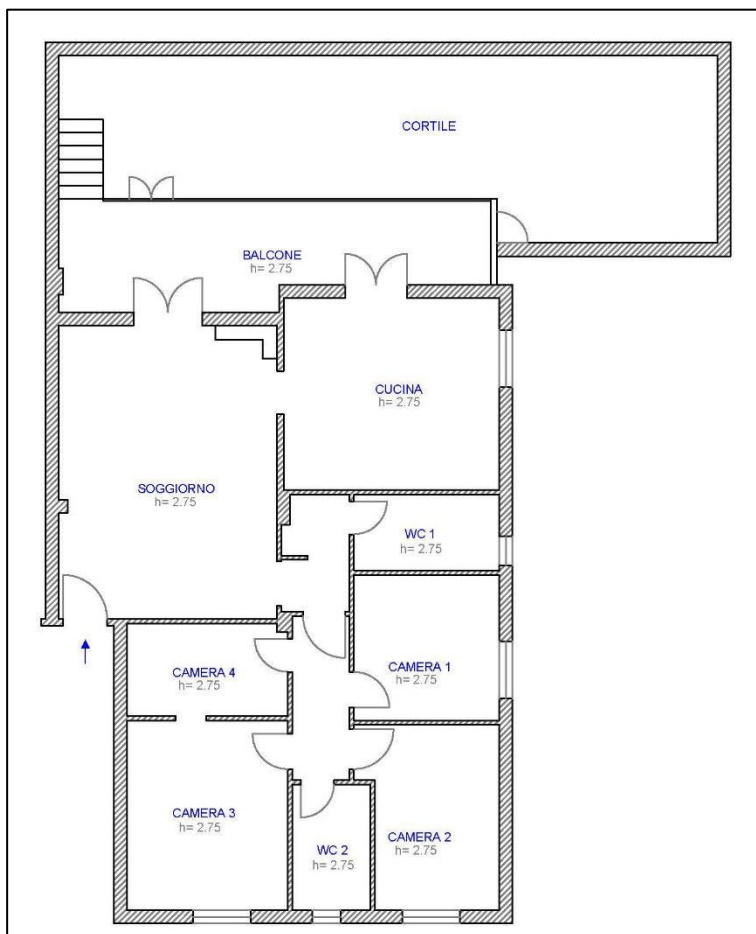


Esterni

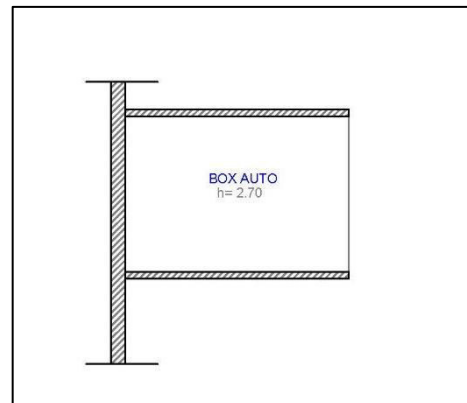


Box auto

Si riportano di seguito le planimetrie di rilievo degli immobili (Cfr. All. 8 – *Rilievo planimetrico degli immobili*).



Planimetria *stato attuale* al 10/06/2020



Planimetria *stato attuale* al 03/03/2020

Il compendio pignorato presenta:

- per quanto concerne i muri perimetrali esterni del fabbricato, tinteggiatura di colore chiaro mentre, per il box auto, tinteggiatura di colore giallo per gli esterni e bianco per gli interni;



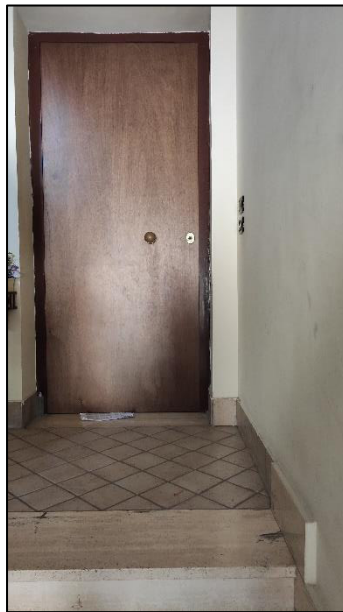
- per quanto concerne il balcone e il cortile esterno, ringhiere in ferro poste su un muro in calcestruzzo con rivestimento in pietra ed una pavimentazione in mattonelle di colore chiaro (per il balcone) e in cotto di colore rosso (per il



- scala in ferro che collega il balcone e il cortile;



- porta di ingresso blindata;



- in tutti gli ambienti infissi e porte interne in legno, napoletane in ferro, ed una pavimentazione in mattonelle in cotto di colore rosso, ad eccezione dei locali wc;





- per quanto concerne il locale wc n. 1, dotato di predisposizione per il vano doccia, una pavimentazione in mattonelle di colore beige ed un rivestimento sulle pareti in mattonelle di colore beige e celeste, con alcuni inserti decorativi;



- per quanto concerne il locale wc n. 2, dotato di vasca da bagno, una pavimentazione in mattonelle di colore beige e rivestimenti delle pareti in mattonelle di colore beige, bianco e ocra;



- nella camera da letto n. 1, pareti tinteggiate di colore ocra, ad eccezione di una parete che presenta una tinteggiatura di colore arancione;



- nella camera n. 2, pareti tinteggiate di colore beige, ad eccezione di una parete che presenta una tinteggiatura di colore ocra;



- nella camera n. 3, pareti tinteggiate di colore celeste, ad eccezione di una parete che presenta un rivestimento con parato con motivo floreale; è inoltre presente un varco comunicante con la camera n. 4;



- nella camera n. 4, pareti tinteggiate di colore ocra;



- nel salone, pareti tinteggiate di colore chiaro; si precisa che è presente una libreria in cartongesso, tinteggiata di colore marrone e dotata di predisposizione per l'illuminazione tramite faretti e che la pavimentazione all'ingresso presenta una mosaicatura;



- in cucina, pareti tinteggiate di colore ocra ed un rivestimento in mattonelle di colore bianco dietro l'angolo cottura;





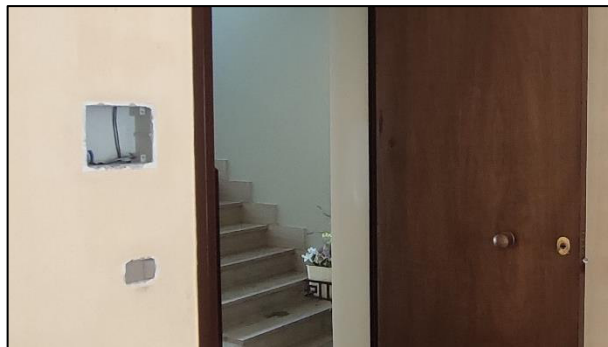
- un'altezza interna pari a 2,75 m in tutti gli ambienti dell'abitazione e pari a 2,70 m nel box auto.

Si precisa, inoltre, che:

- in tutti gli ambienti, sia per quanto riguarda le porte finestre che le finestre, è presente solo il telaio fisso, ma mancano tutti i telai mobili;

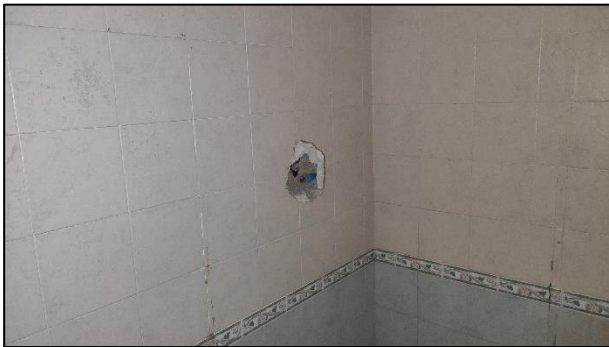


- in tutti gli ambienti risultano assenti le cassette di derivazione da incasso per gli impianti elettrici e, di conseguenza, le placche di finitura; risulta assente anche il quadro elettrico all'ingresso;





- in tutti gli ambienti, le porte risultano essere sprovviste di maniglie;
- per quanto riguarda i locali wc, essi risultano sprovvisti di rubinetteria;

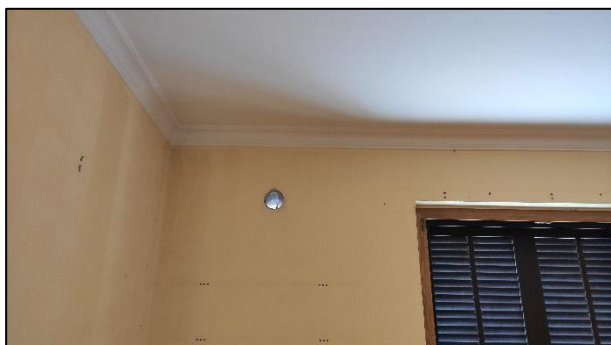


- in tutti gli ambienti, le pareti perimetrali risultano danneggiate dai fori generati dai fischer del precedente arredamento; anche la tinteggiatura risulta danneggiata in più punti;





- la cucina risulta sprovvista di porta; è presente, inoltre, un foro nel muro confinante col balcone;



- al di sotto della finestra della camera n. 1, si rileva un buco nella parete, presumibilmente destinato all'alloggiamento di una cassaforte;



- in alcuni punti dell'immobile, il battiscopa risulta essere danneggiato;



- il parato presente nella camera 3 risulta danneggiato in corrispondenza del varco di accesso alla camera 4;



- in tutti gli ambienti, risultano assenti i termosifoni, fatta eccezione per quello presente nel disimpegno;



- al di sotto del balcone che affaccia sul cortile, è presente un volume adibito a deposito dotato di due aperture, una sul lato corto ed una sul lato lungo;





- l'unità abitativa è dotata di impianto idrico ed impianto elettrico, possiede impianto di riscaldamento ma, come già specificato, risultano assenti i caloriferi.

* * *