

**DOTT. ING. ROCCO FERRARO**  
Via RIVIERA PRANGI ( Lotto Colace 9/b )  
89812 PIZZO VV  
Ordine Ingegneri VV n. 540A

**TRIBUNALE ORDINARIO VIBO VALENTIA**  
PROCEDURA ESECUTIVA IMMOBILIARE

**N. 77 R.G.E.I. 2016**

**LOTTO 001**

## RILIEVI FOTOGRAFICI



**1. VANO PRINCIPALE ( P.T )**



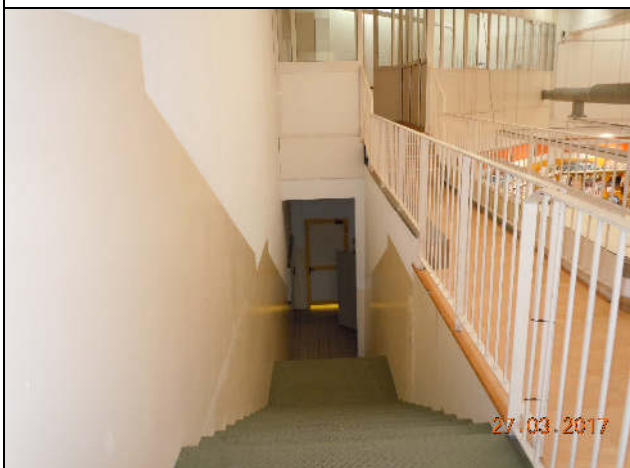
**2. VANO DEPOSITO ( P.T )**



**3. VANO FRIGORIFERI ( P.T )**



**4. VANO SERVIZI ( P.T )**



**5. SCALA INTERNA ( P.1 )**



**6. ZONA UFFICI ( P.1 )**

**DOTT. ING. ROCCO FERRARO**  
Via RIVIERA PRANGI ( Lotto Colace 9/b )  
89812 PIZZO VV  
Ordine Ingegneri VV n. 540A

**TRIBUNALE ORDINARIO VIBO VALENTIA**  
PROCEDURA ESECUTIVA IMMOBILIARE

**N. 77 R.G.E.I. 2016**

**LOTTO 002**

## RILIEVI FOTOGRAFICI



**1. INGRESSO**



**2. VANO VENDITA ( P.T )**



**3. RETRO NEGOZIO**



**4. VANO SERVIZI ( P.T )**



**5. VANO SCALA E ASCENSORE ( P.T )**



**6. VANO ESPOSIZIONE ( P.1 )**



**DOTT. ING. ROCCO FERRARO**  
Via RIVIERA PRANGI ( Lotto Colace 9/b )  
89812 PIZZO VV  
Ordine Ingegneri VV n. 540A

**TRIBUNALE ORDINARIO VIBO VALENTIA**  
PROCEDURA ESECUTIVA IMMOBILIARE

**N. 77 R.G.E.I. 2016**

**LOTTO 003**

## RILIEVI FOTOGRAFICI



**1. INGRESSO**



**2. SERVIZI ( P.T. )**



**3. VANO ATTIGUO ( P.T. )**



**4. OPEN SPACE ( P.1 )**



**5. ASCENSORE ( P.1 )**



**6. ZONA SERVIZI ( P.1 )**

**DOTT. ING. ROCCO FERRARO**  
Via RIVIERA PRANGI ( Lotto Colace 9/b )  
89812 PIZZO VV  
Ordine Ingegneri VV n. 540A

**TRIBUNALE ORDINARIO VIBO VALENTIA**  
PROCEDURA ESECUTIVA IMMOBILIARE

**N. 77 R.G.E.I. 2016**

**LOTTO 004**

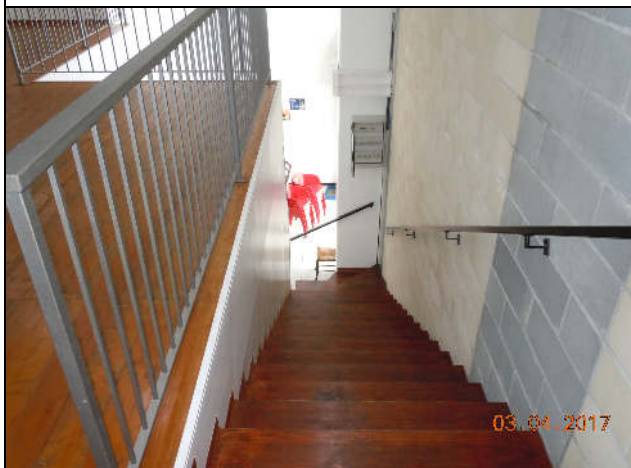
## RILIEVI FOTOGRAFICI



**1. VANO PRINCIPALE ( P.T )**



**2. VANO LABORATORIO ( P.T )**



**3. SCALA INTERNA ( P.1 )**



**4. SALA PRANZO ( P.1 )**



**5. ACCESSI SERVIZIO ( P.T )**



**6. W.C. ( P.T )**



**DOTT. ING. ROCCO FERRARO**  
Via RIVIERA PRANGI ( Lotto Colace 9/b )  
89812 PIZZO VV  
Ordine Ingegneri VV n. 540A

**TRIBUNALE ORDINARIO VIBO VALENTIA**  
PROCEDURA ESECUTIVA IMMOBILIARE

**N. 77 R.G.E.I 2016**

**LOTTO 005**

## RILIEVI FOTOGRAFICI



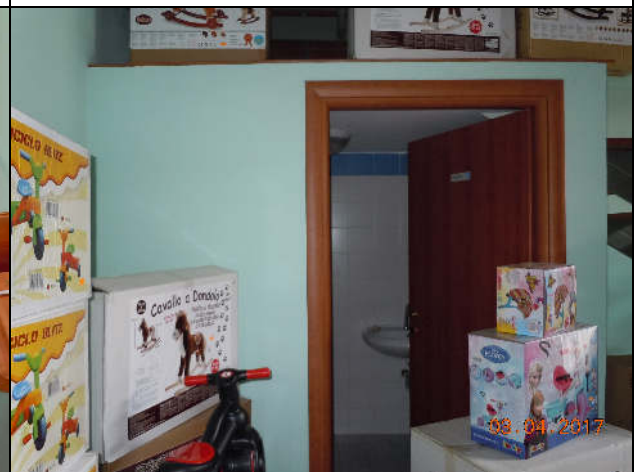
**1. NEGOZIO ( P.T )**



**2. SCALA INTERNA ( P.T )**



**3. SOPPALCO COPERTURA ( P.T )**



**4. W.C. ( P.T )**



**5. VANO SCALA ( P.1 )**



**6. UFFICIO ( P.1 )**

**DOTT. ING. ROCCO FERRARO**  
Via RIVIERA PRANGI ( Lotto Colace 9/b )  
89812 PIZZO VV  
Ordine Ingegneri VV n. 540A

**TRIBUNALE ORDINARIO VIBO VALENTIA**  
PROCEDURA ESECUTIVA IMMOBILIARE

**N. 77 R.G.E.I. 2016**

**LOTTO 002**

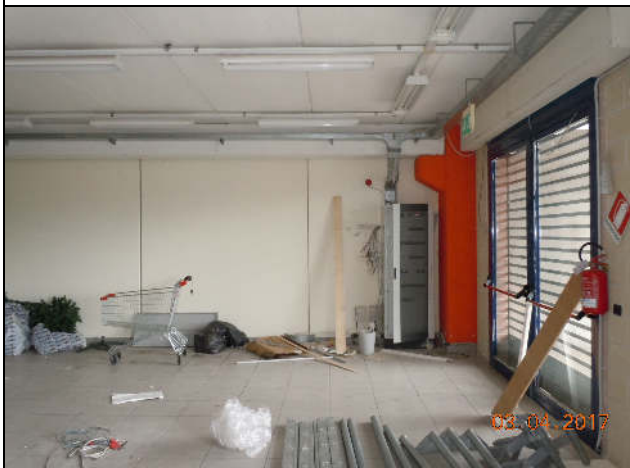
## RILIEVI FOTOGRAFICI



**1. SERRANDE DI ACCESSO**



**2. LOCALE ( LATO INGRESSO )**



**3. LOCALE ( ARMADIO ELETTRICO )**



**4. LOCALE ( LATO CONTRARIO )**



**5. VANO SERVIZI**



**6. VANO ACCESSORIO ( TELAIO PORTA )**