

ALLEGATO 3 – IMMAGINE SATELLITARE



Lotto unico: proprietà superficiaria di un complesso immobiliare adibito a casa di riposo per anziani senza cure mediche, sito nel Comune di Limbadi alla via Davide Muzzupappa snc (già Strada Provinciale 31), costituito da cinque corpi di fabbrica e da un'area esterna, in parte adibita a parcheggio, censito nel N.C.E.U. al foglio 19 particella 372.

ALLEGATO 13 – FOTOGRAFIE ESTERNE ED INTERNE



Foto 1 e 2 – Vista del primo corpo di fabbrica dalla corte esterna.

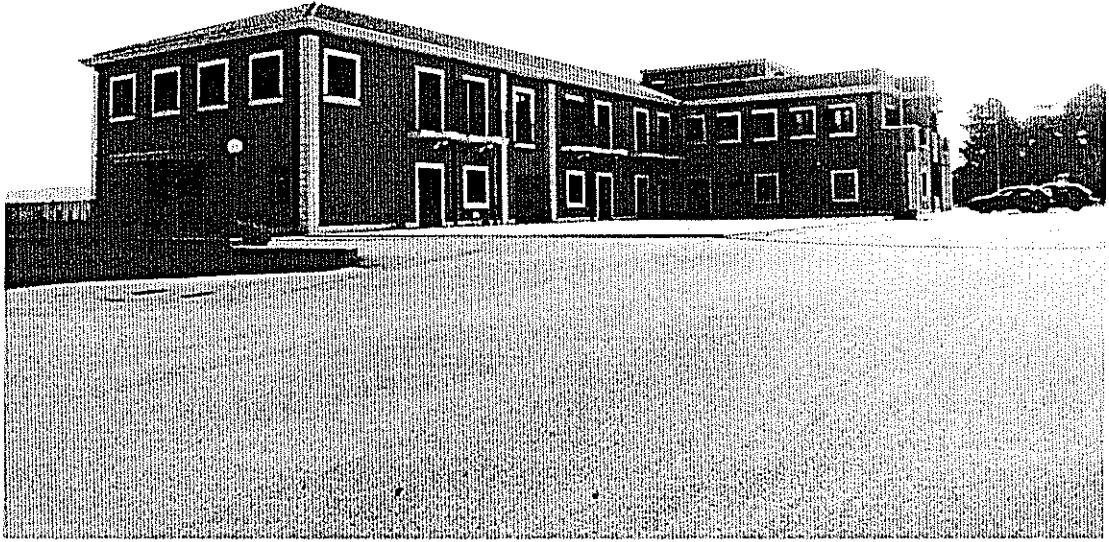


Foto 3 – Vista del primo corpo di fabbrica dalla corte esterna.



Foto 4 – Ingresso del primo corpo di fabbrica – piano terra.



Foto 5 – Ingresso del primo corpo di fabbrica – piano terra.



Foto 6 – Ingresso del primo corpo di fabbrica – piano terra.



Foto 7 – Disimpegno del primo corpo di fabbrica – piano terra.



Foto 8 – Reception del primo corpo di fabbrica – piano terra.

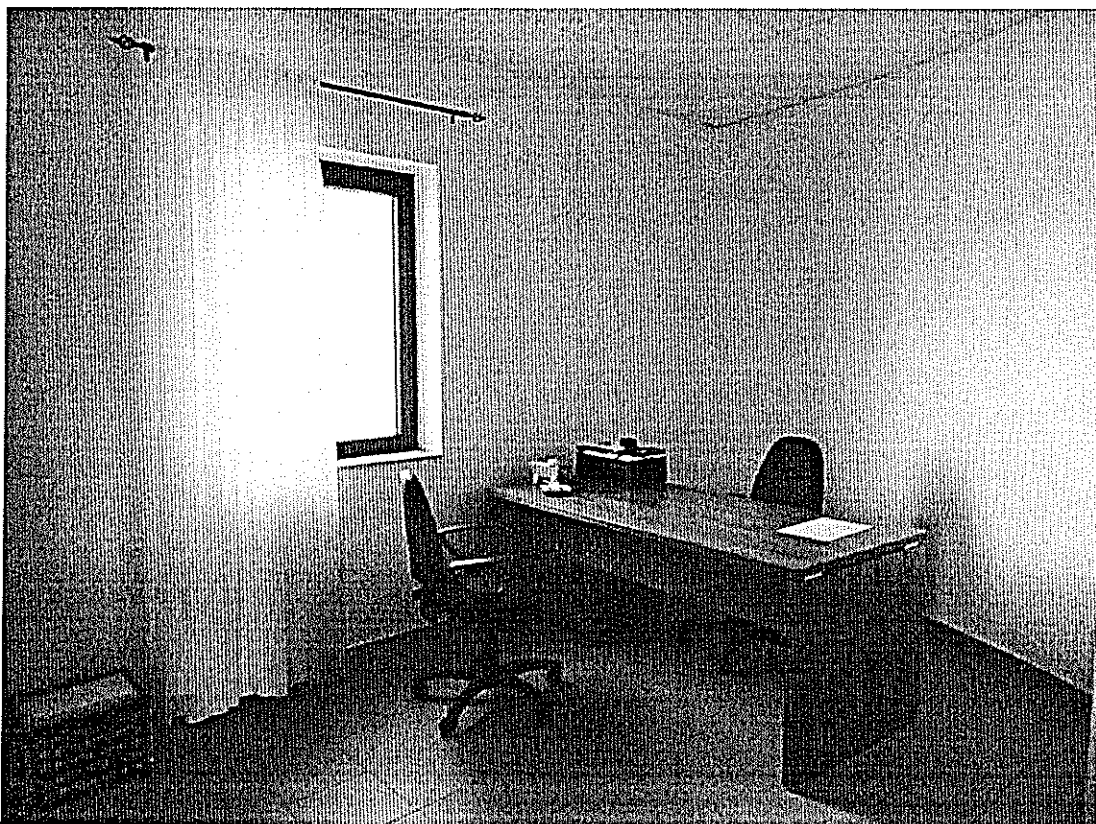


Foto 9 – Direzione del primo corpo di fabbrica – piano terra.



Foto 10 – Ufficio del primo corpo di fabbrica – piano terra.

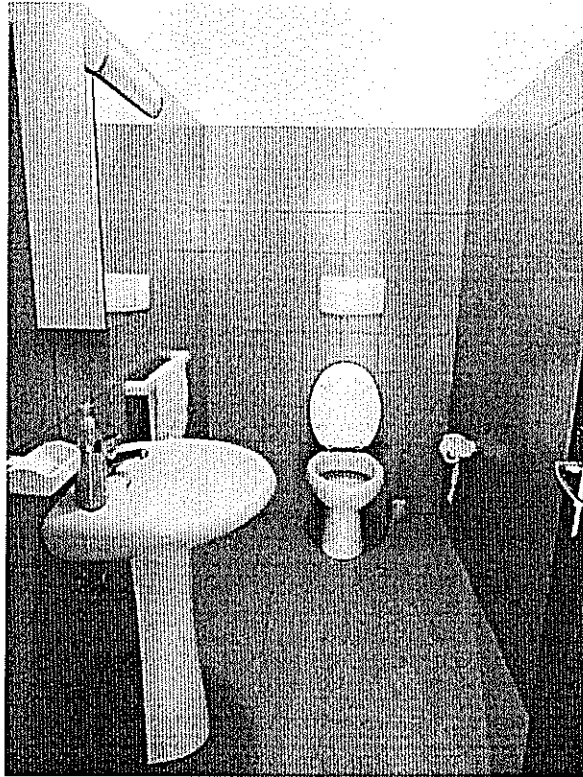


Foto 11 – Wc dell'area amministrativa del primo corpo di fabbrica – piano terra.



Foto 12 – Sala da pranzo del primo corpo di fabbrica – piano terra.



Foto 13 – Sala da pranzo del primo corpo di fabbrica – piano terra.

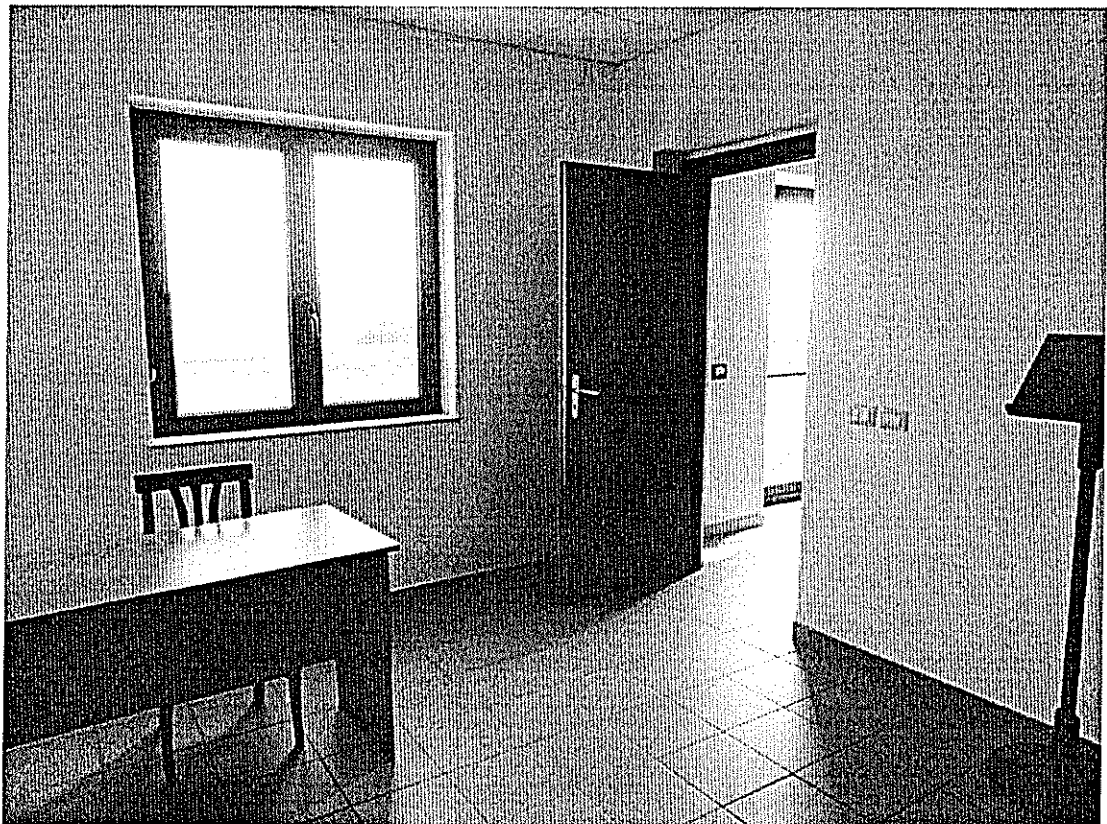


Foto 14 – Locale per il personale del primo corpo di fabbrica – piano terra.



Foto 15 – Sala polifunzionale del primo corpo di fabbrica – piano terra.



Foto 16 – Prima scala d'emergenza del primo corpo di fabbrica – piano terra.



Foto 17 – Sala attività ricreativa del primo corpo di fabbrica – piano terra.

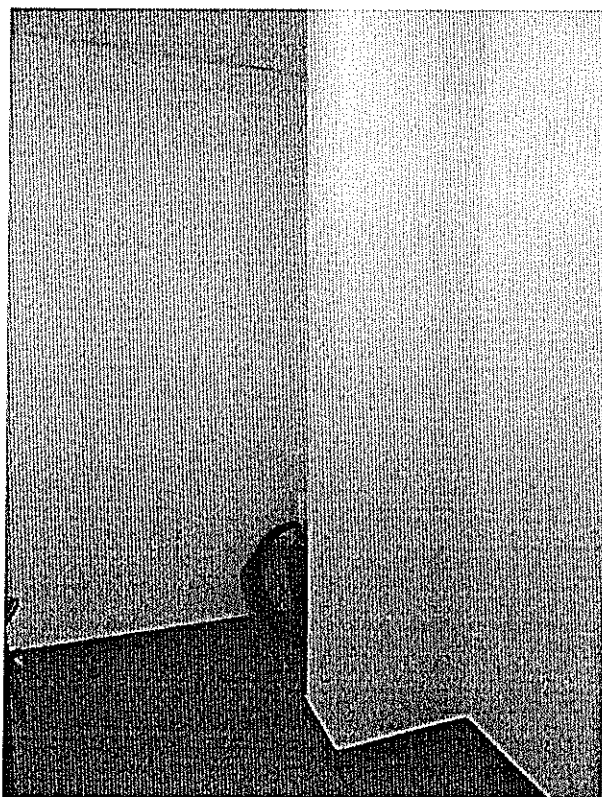


Foto 18 – Locale deposito del primo corpo di fabbrica – piano terra.

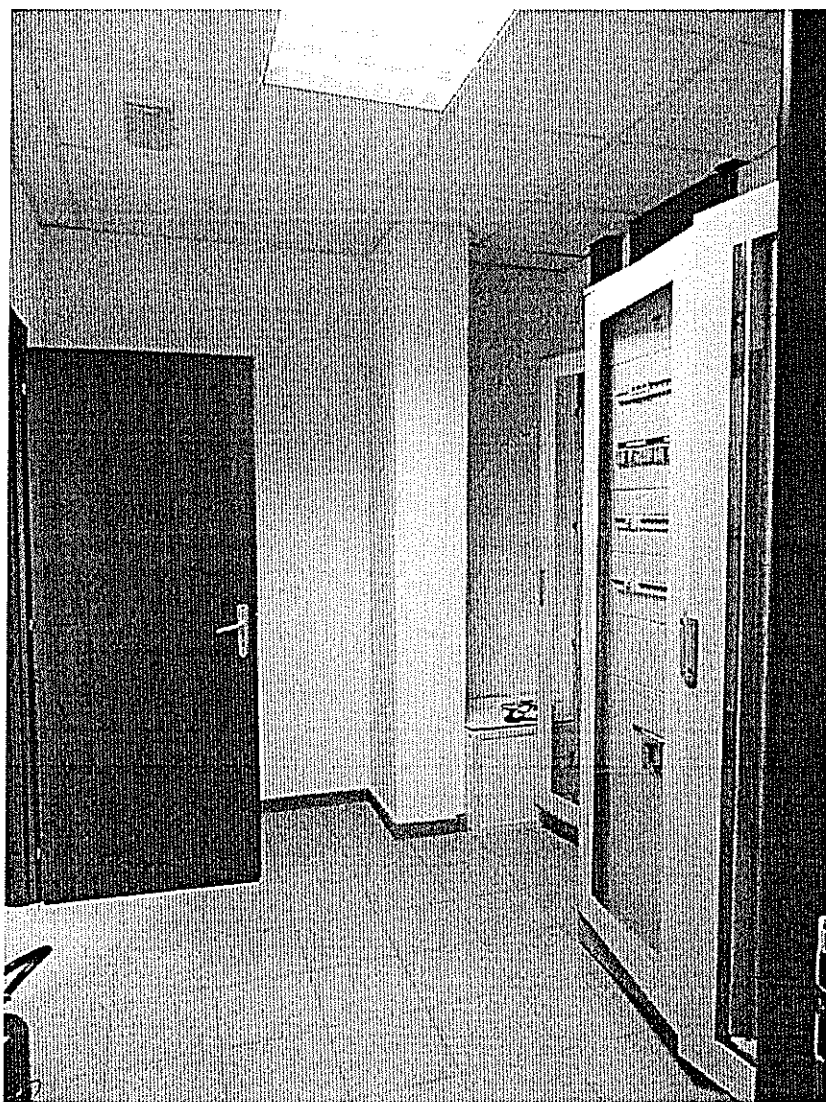


Foto 19 – Locale deposito del primo corpo di fabbrica – piano terra.



Foto 20 – Locale deposito del primo corpo di fabbrica – piano terra.



Foto 21 – Sala soggiorno del primo corpo di fabbrica – piano terra.



Foto 22 – Cucina del primo corpo di fabbrica – piano terra.

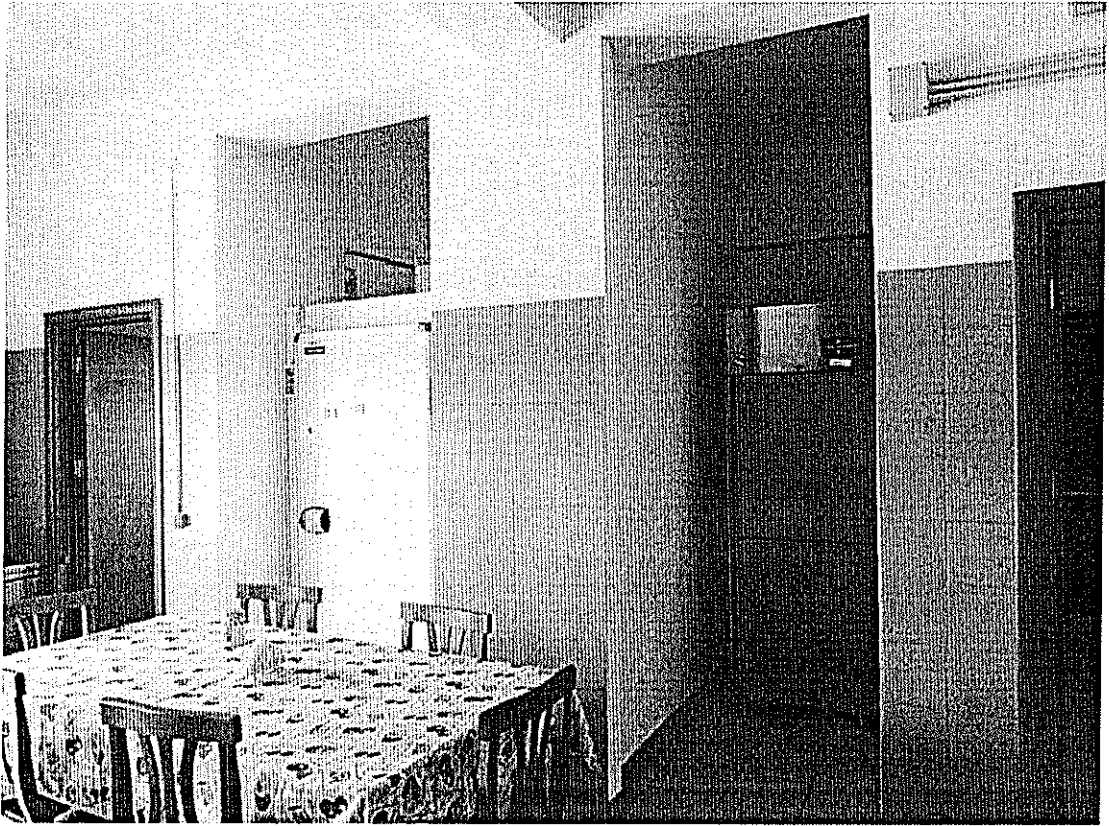


Foto 23 – Celle della cucina del primo corpo di fabbrica – piano terra.



Foto 24 – Zona filtro e dispensa del primo corpo di fabbrica – piano terra.



Foto 25 – Zona filtro dell'area cucine del primo corpo di fabbrica – piano terra.

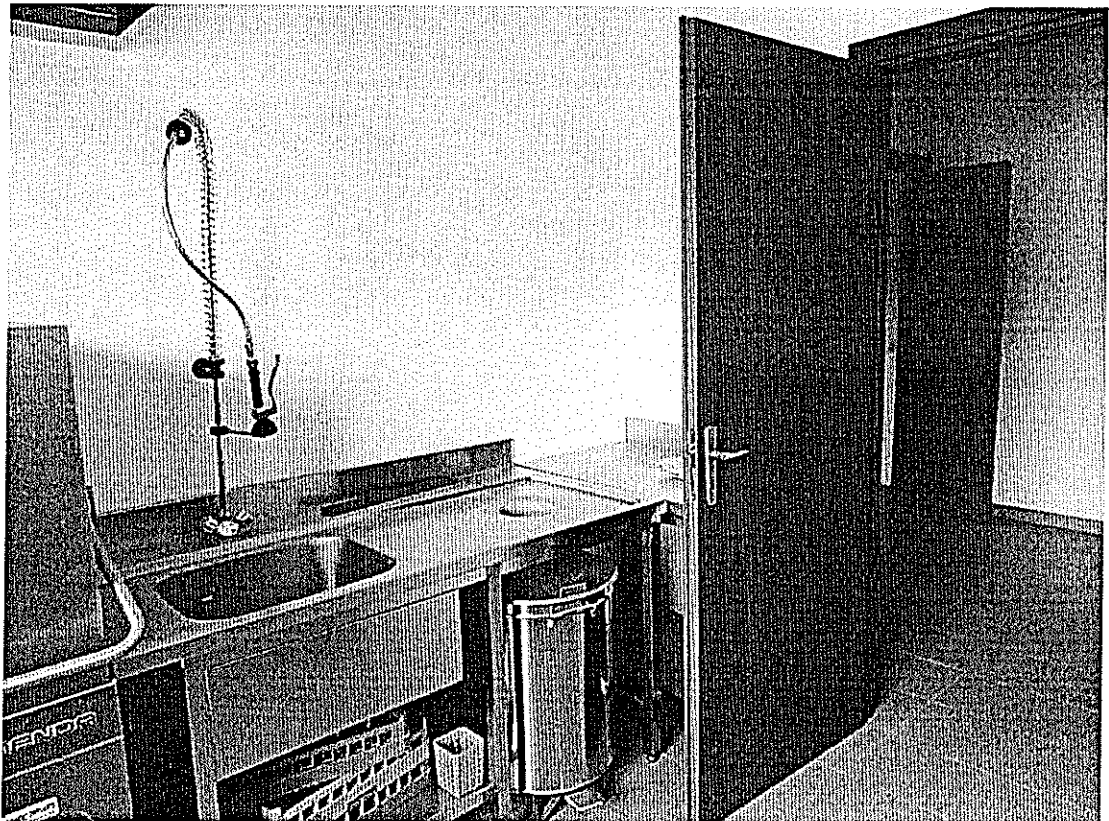


Foto 26 – Lavaggio stoviglie del primo corpo di fabbrica – piano terra.



Foto 27 – Spogliatoio del primo corpo di fabbrica – piano terra.



Foto 28 – Wc interno alla zona cucine del corpo di fabbrica – piano terra.



Foto 29 – Antibagno della zona cucine del primo corpo di fabbrica – piano terra.

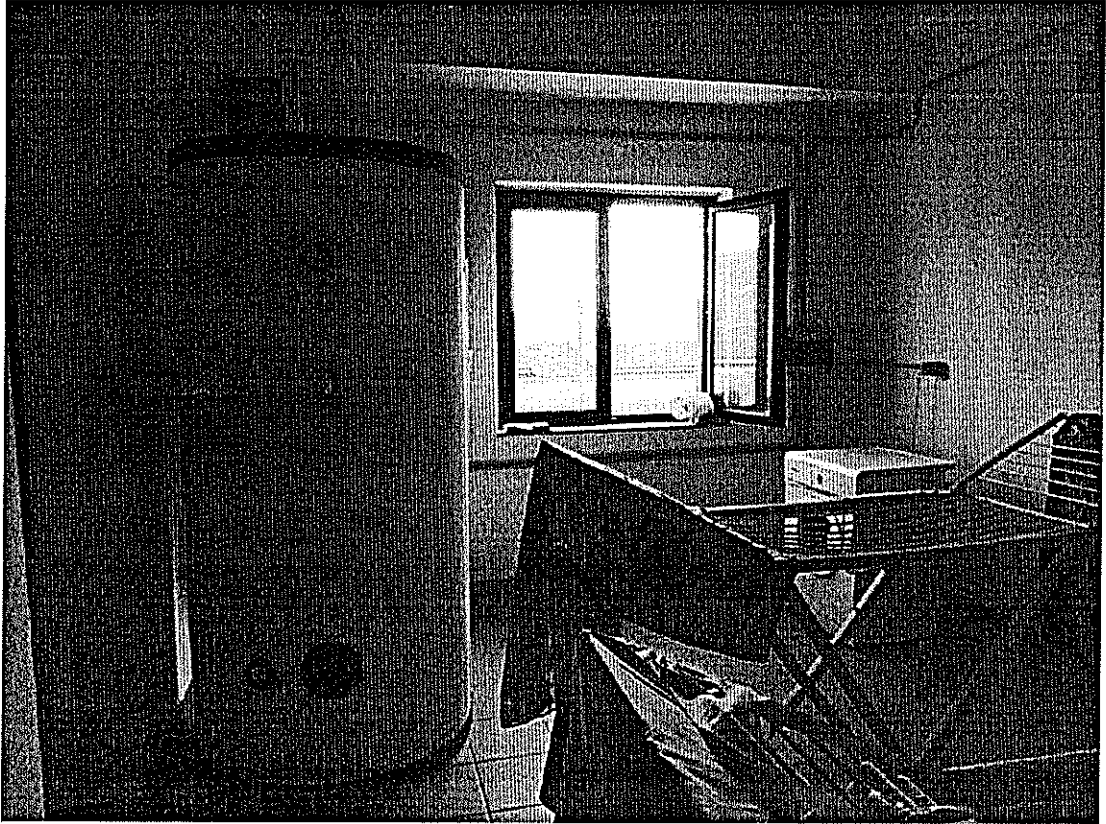


Foto 30 – Deposito pulito del primo corpo di fabbrica – piano terra.



Foto 31 – Deposito sporco del primo corpo di fabbrica – piano terra.

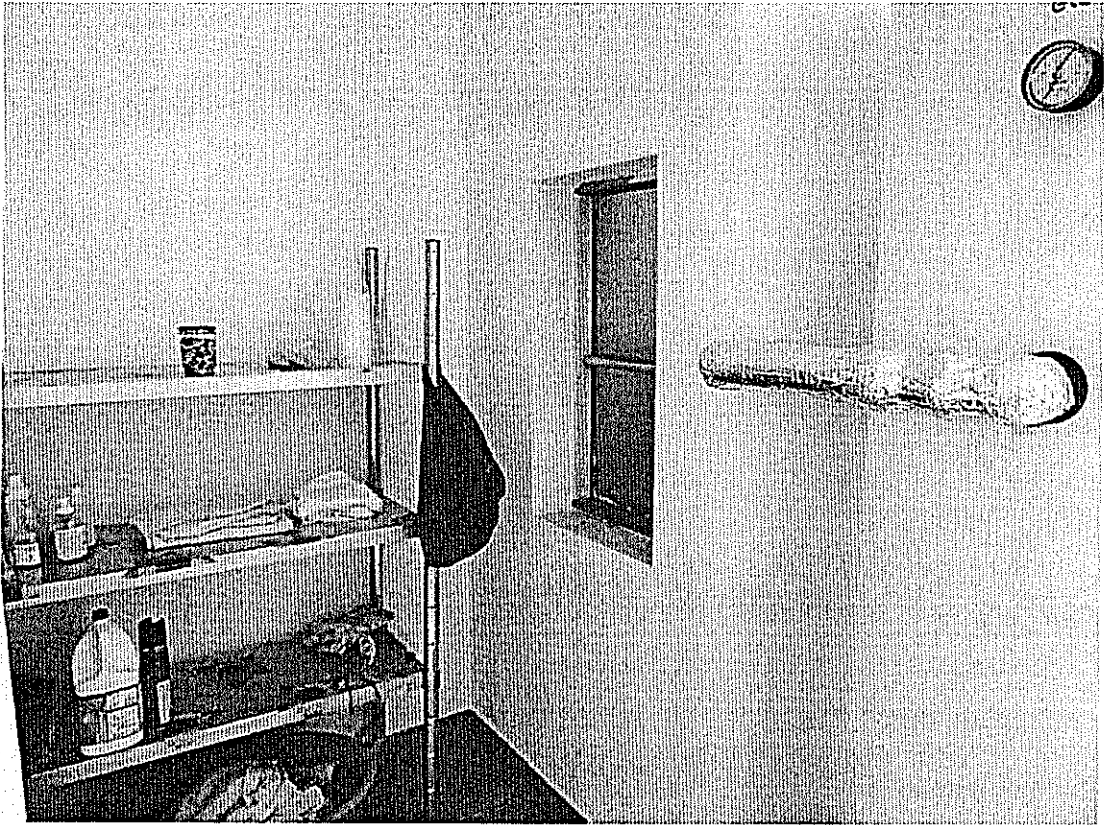


Foto 32 – Deposito sporco del primo corpo di fabbrica – piano terra.



Foto 33 – Seconda scala di emergenza del primo corpo di fabbrica – piano terra.



Foto 34 – Antibagno dell'area centrale del primo corpo di fabbrica – piano terra.

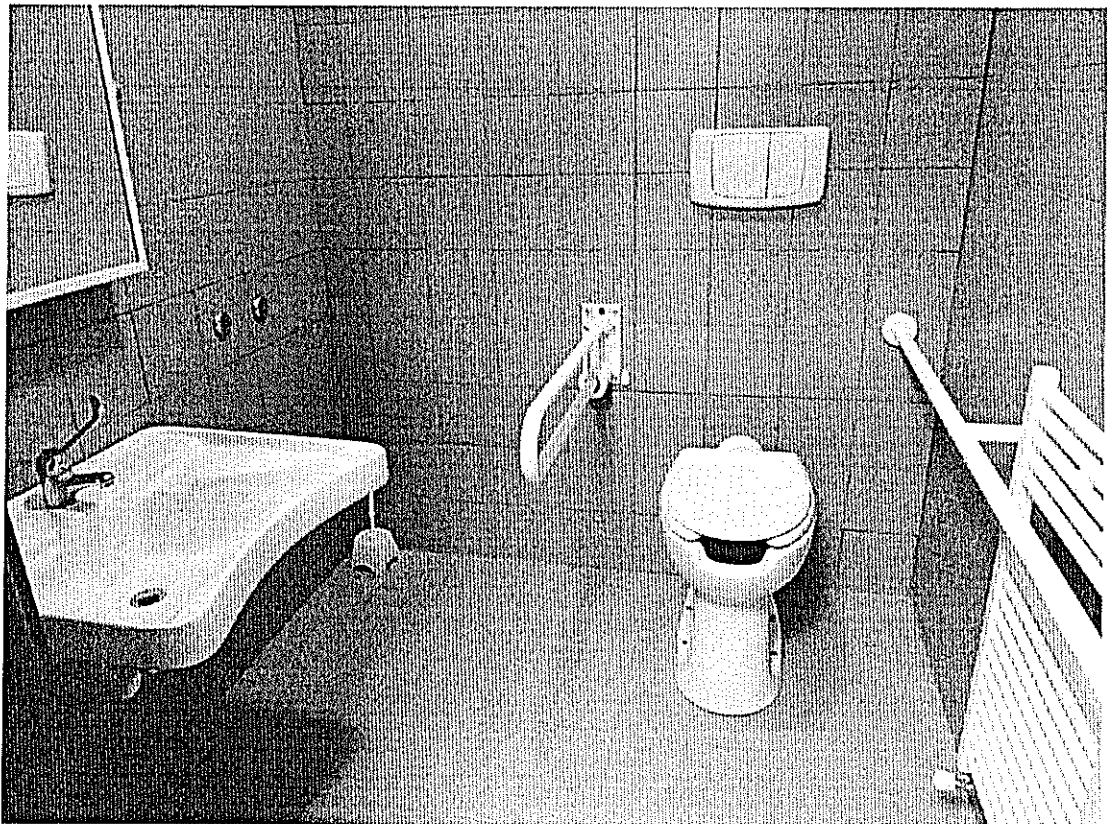


Foto 35 – Bagno per disabili dell'area centrale del primo corpo di fabbrica – piano terra.



Foto 36 – Wc interno dell'area centrale del primo corpo di fabbrica – piano terra.



Foto 37 – Disimpegno dell'ala sud del primo corpo di fabbrica – piano primo.



Foto 38 – Sala soggiorno dell'ala sud del primo corpo di fabbrica – piano primo.

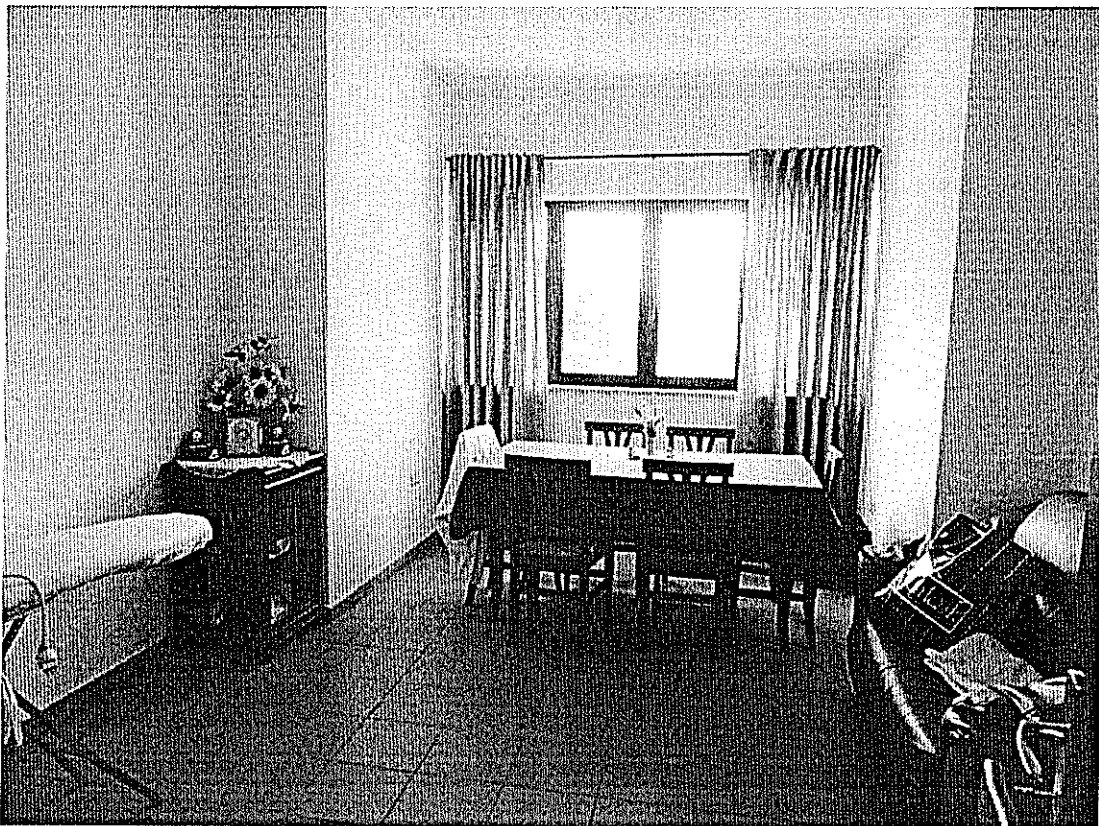


Foto 39 – Guardaroba dell'ala sud del primo corpo di fabbrica – piano primo.

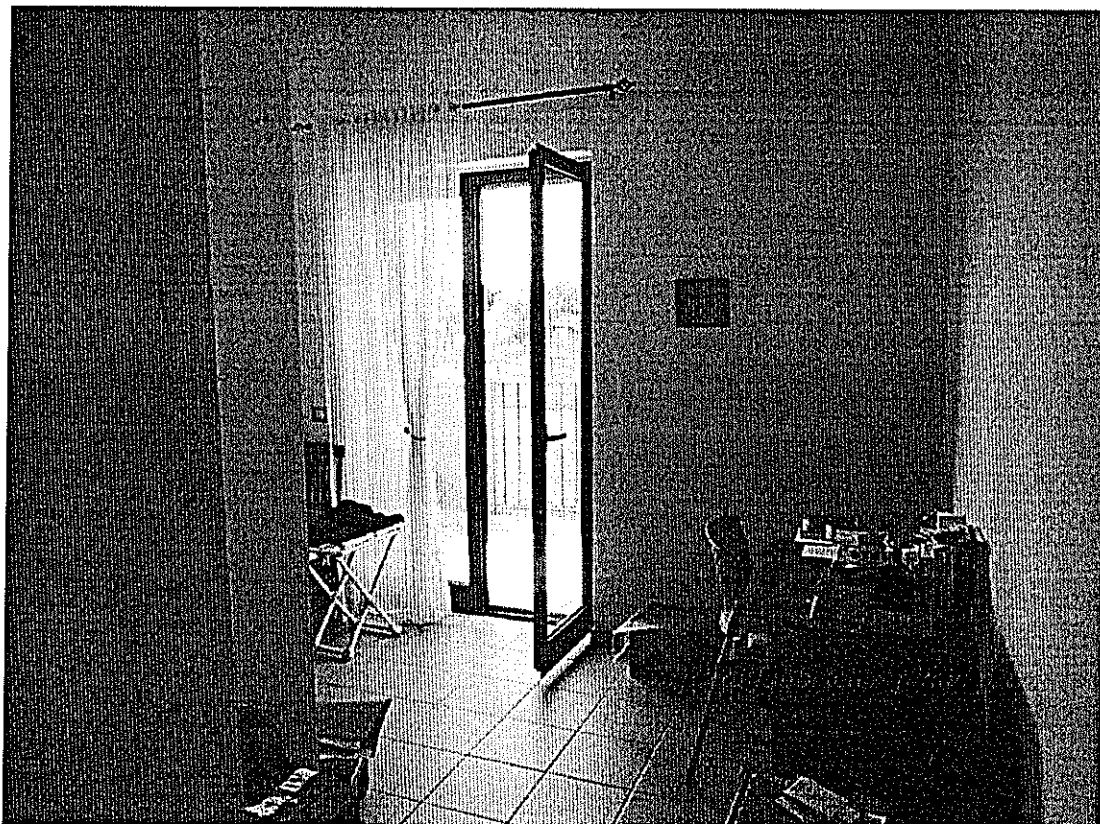


Foto 40 – Camera tipo dell'ala sud del primo corpo di fabbrica – piano primo.



Foto 41 – Wc della camera tipo dell'ala sud del primo corpo di fabbrica – piano primo.

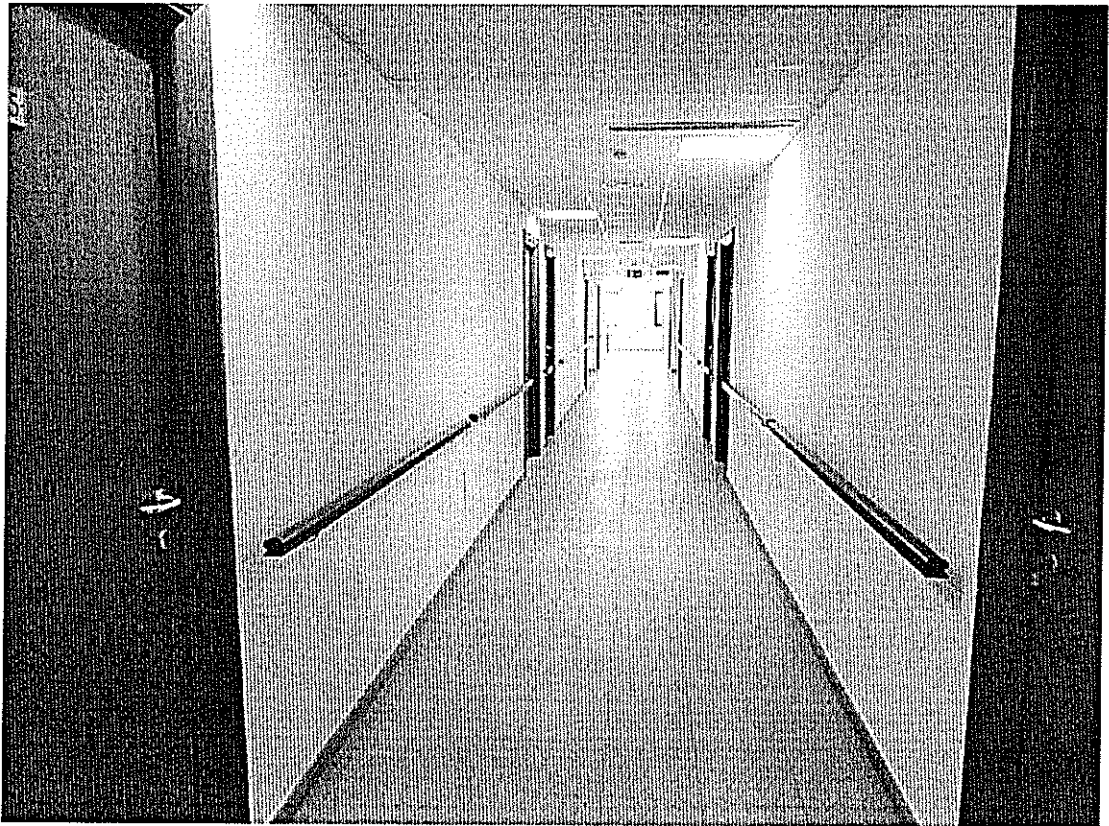


Foto 42 – Disimpegno dell'ala destra del primo corpo di fabbrica – piano primo.

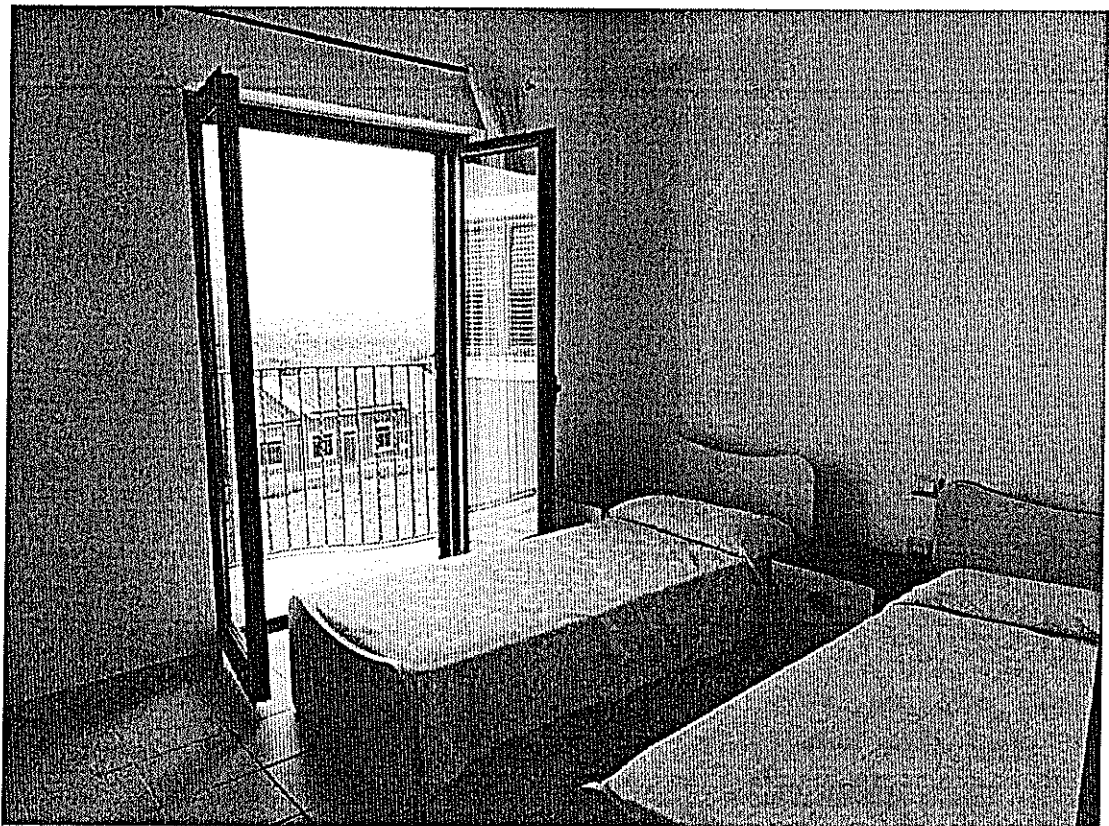


Foto 43 – Camera tipo a 2 posti letto del primo corpo di fabbrica – piano primo.



Foto 44 – Camera tipo a 2 posti letto del primo corpo di fabbrica – piano primo.

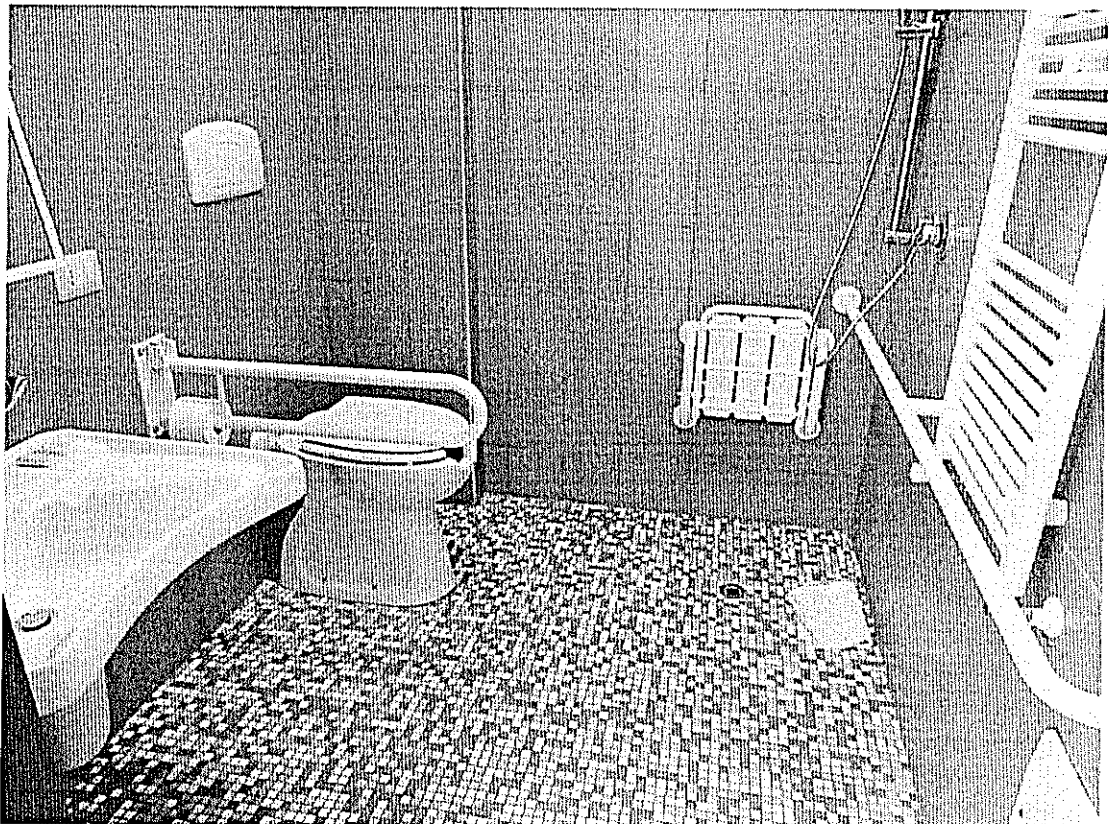


Foto 45 – Wc della camera tipo a 2 posti letto del primo corpo di fabbrica – piano primo.



Foto 46 – Balcone tipo del primo corpo di fabbrica – piano primo.



Foto 47 – Camera tipo ad 1 posto letto del primo corpo di fabbrica – piano primo.



Foto 48 – Wc della camera tipo ad 1 posto letto del primo corpo di fabbrica – piano primo.

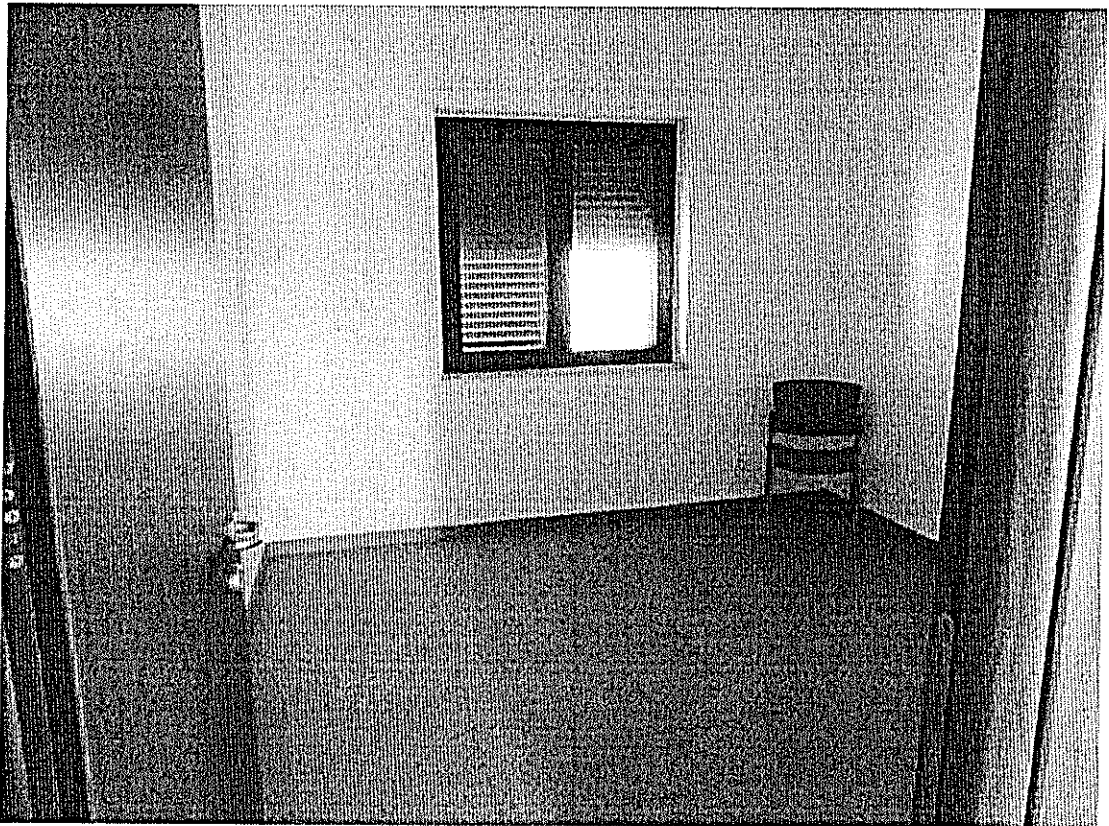


Foto 49 – Locale del personale dell'ala destra del primo corpo di fabbrica – piano primo.

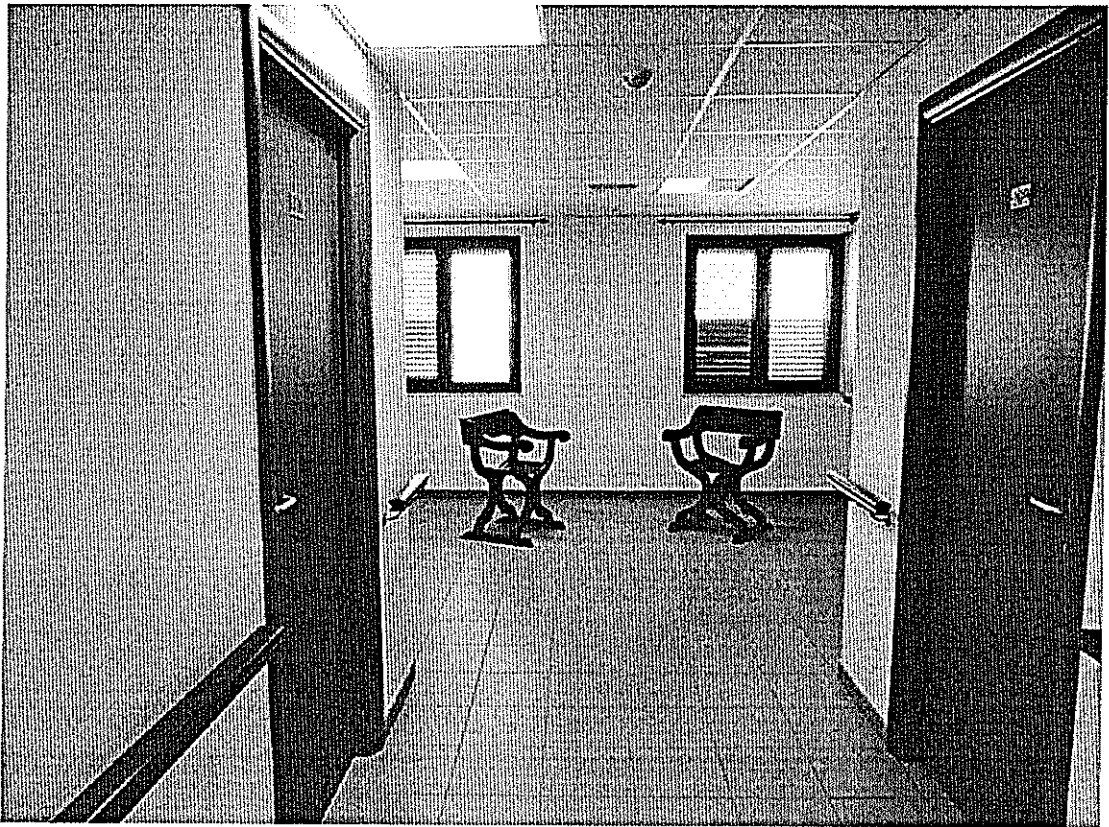


Foto 50 – Disimpegno dell'ala sinistra del primo corpo di fabbrica – piano primo.

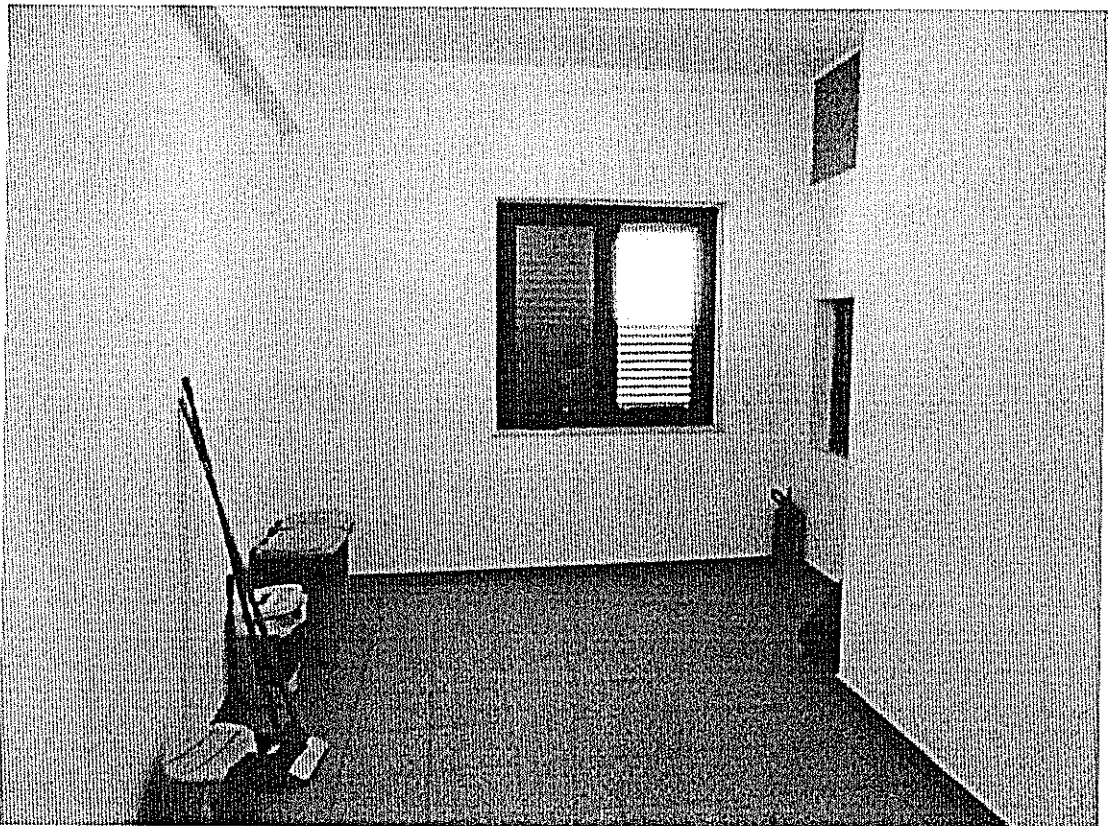


Foto 51 – Deposito pulito dell'ala sinistra del primo corpo di fabbrica – piano primo.

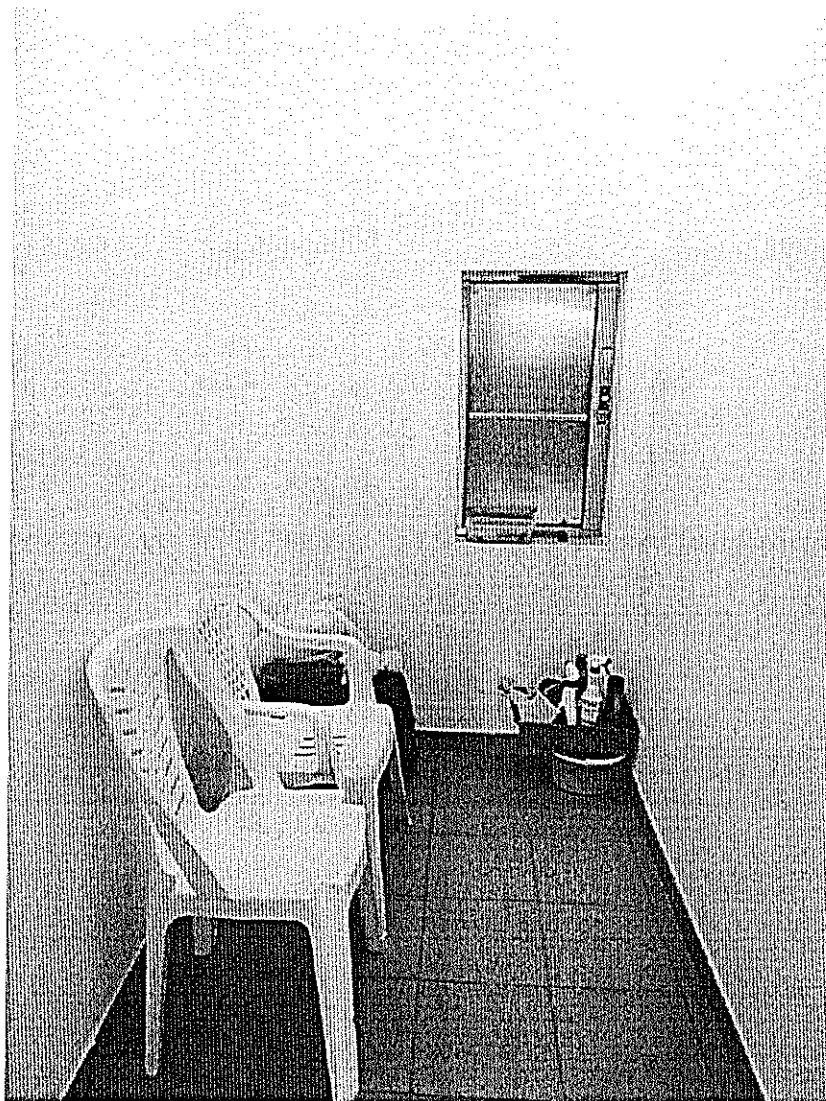


Foto 52 – Deposito pulito dell'ala sinistra del primo corpo di fabbrica – piano primo.

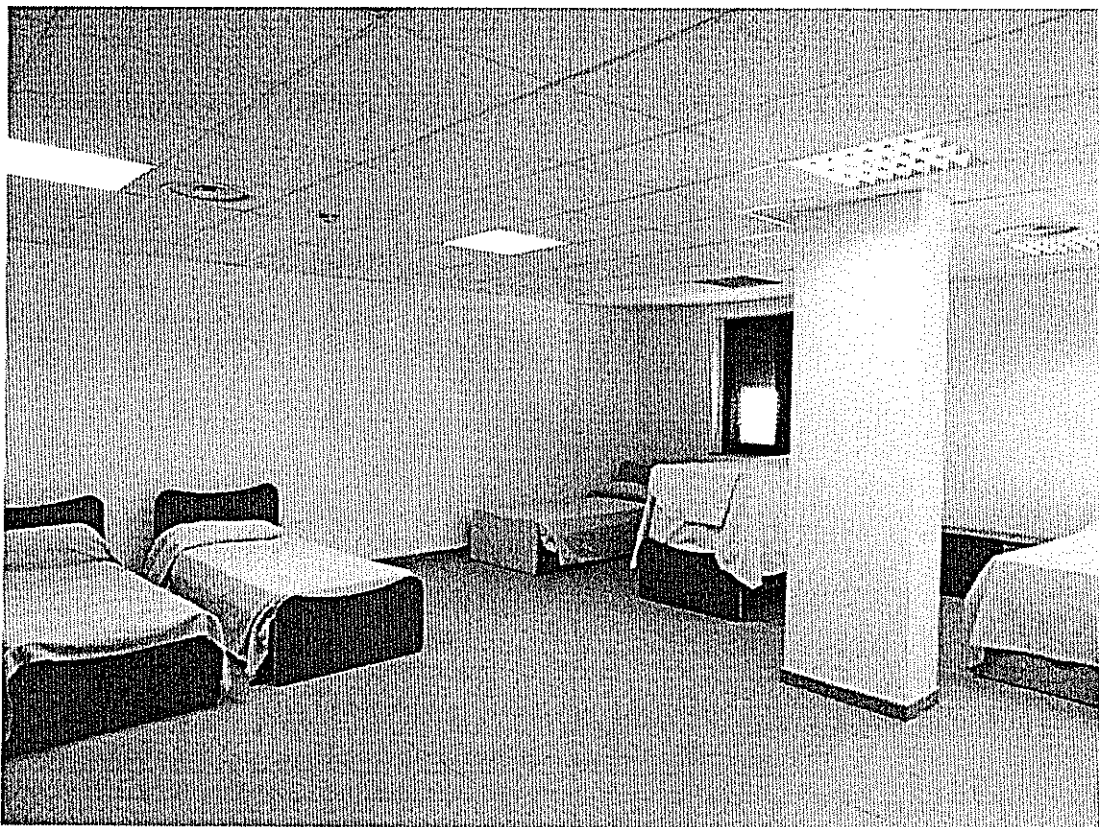


Foto 53 – Guardaroba dell'ala nord del primo corpo di fabbrica – piano primo.



Foto 54 – Sala per attività motoria del primo corpo di fabbrica – piano primo.

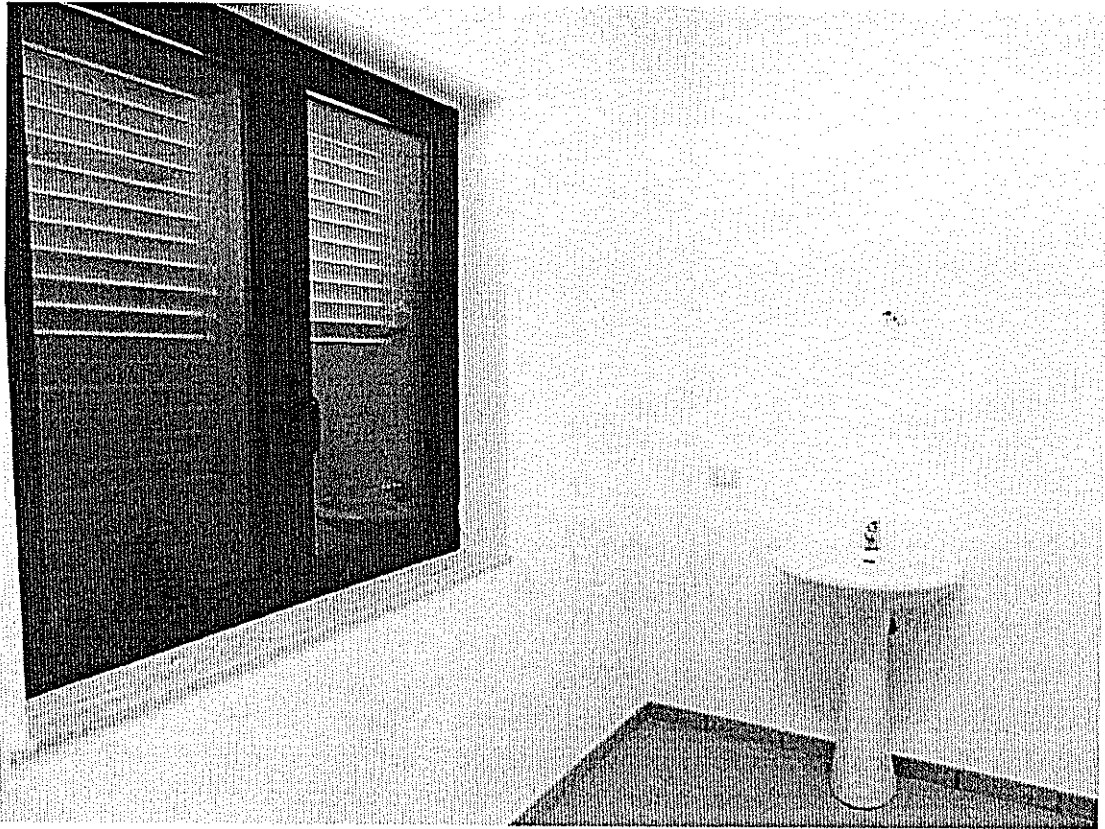


Foto 55 – Barberia del primo corpo di fabbrica – piano primo.

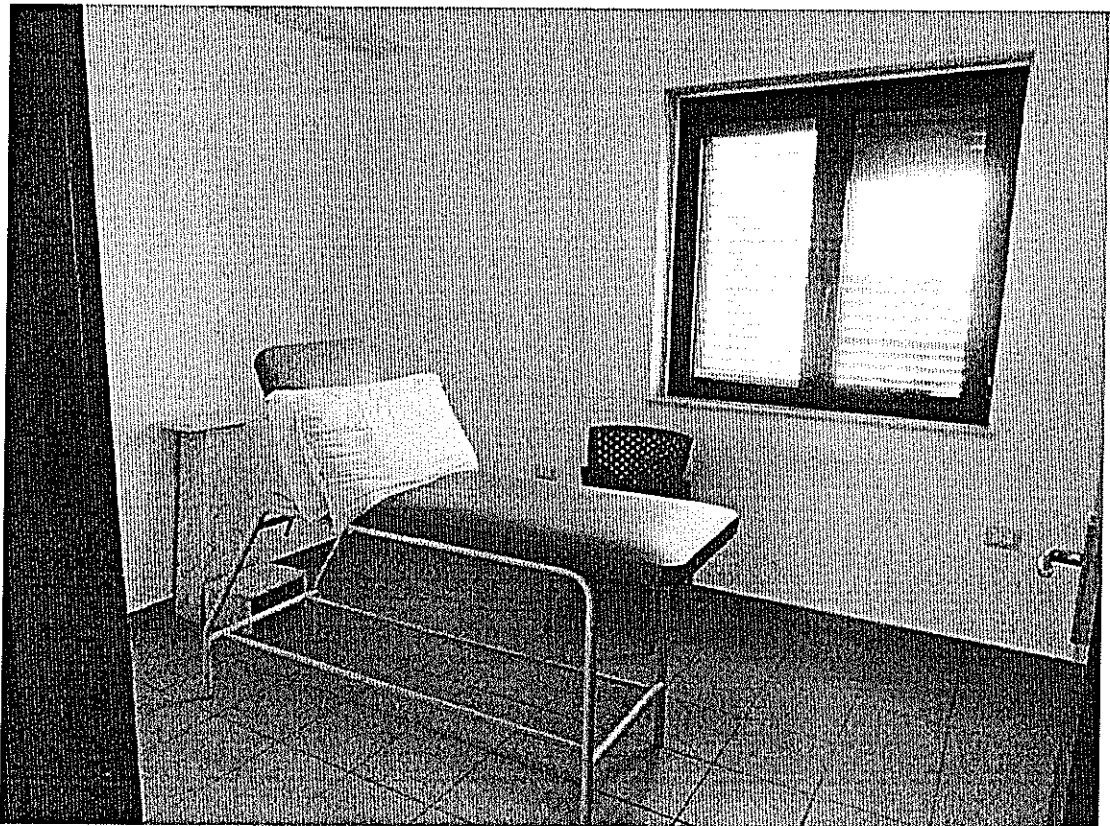


Foto 56 – Spazio comune nell'ala nord del primo corpo di fabbrica – piano primo.

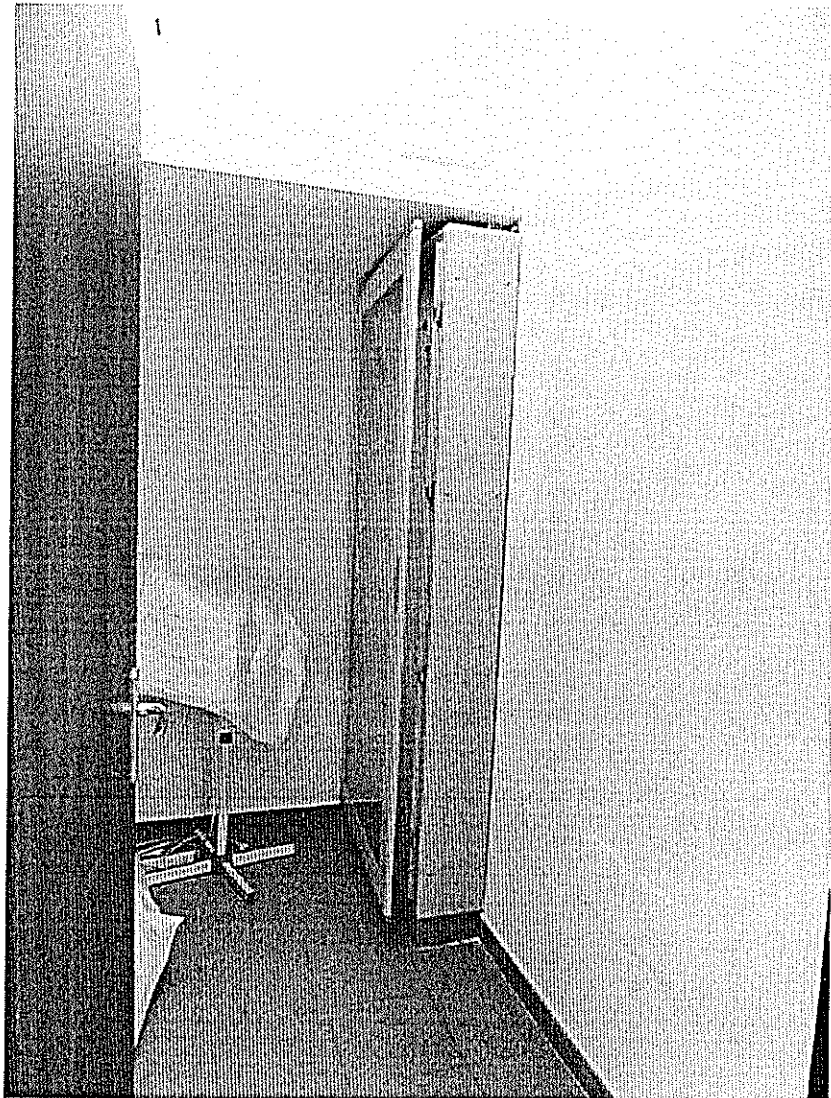


Foto 57 – Locale quadri nell'ala nord del primo corpo di fabbrica – piano primo.

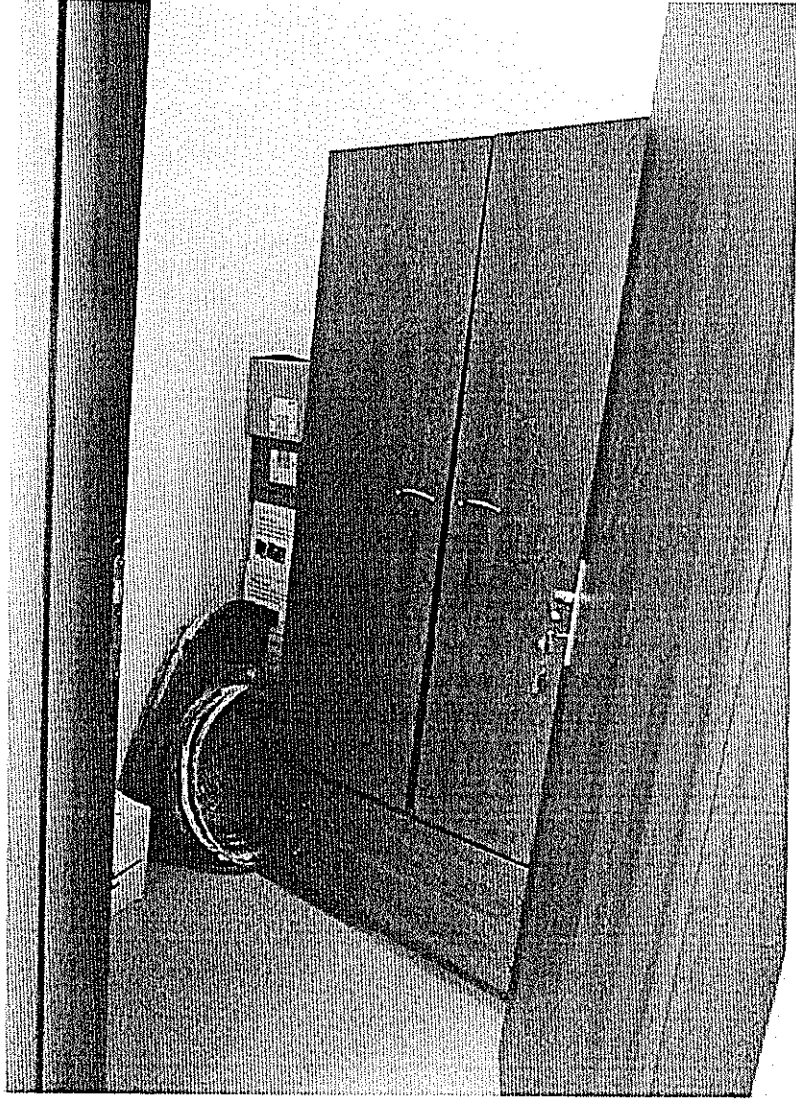


Foto 58 – Deposito nell'ala nord del primo corpo di fabbrica – piano primo.

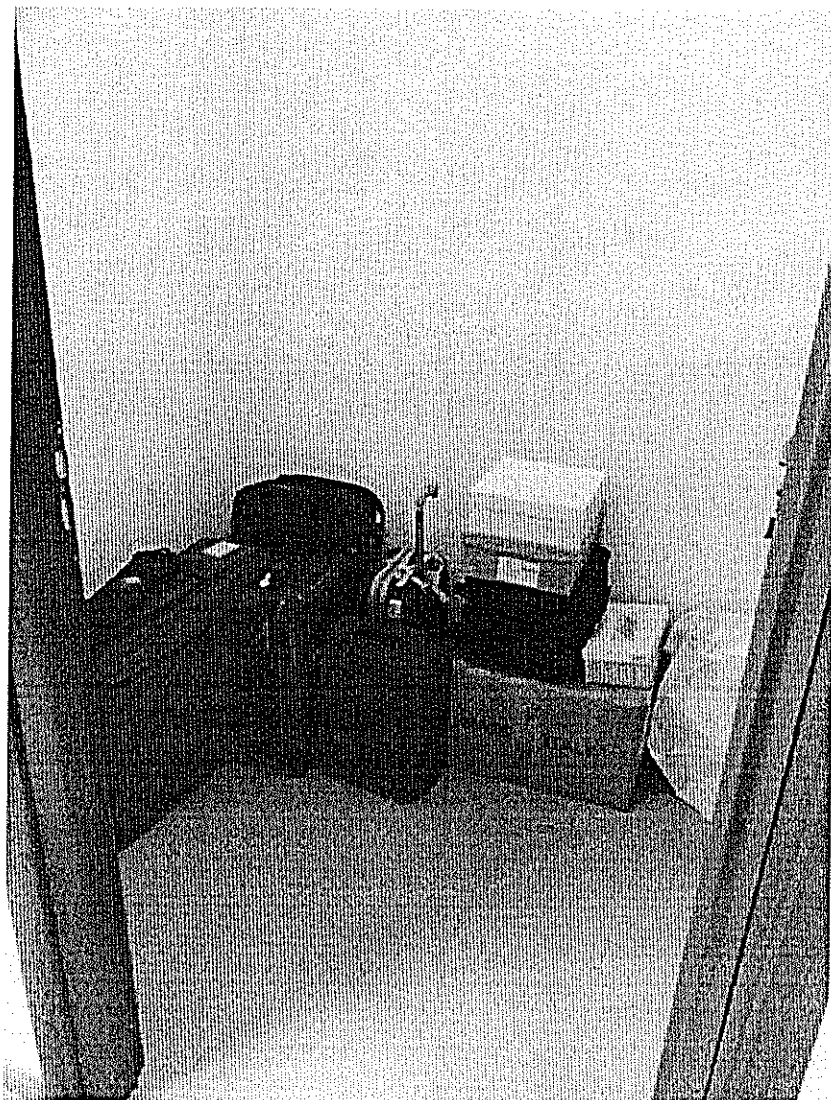


Foto 59 – Deposito nell'ala nord del primo corpo di fabbrica – piano primo.

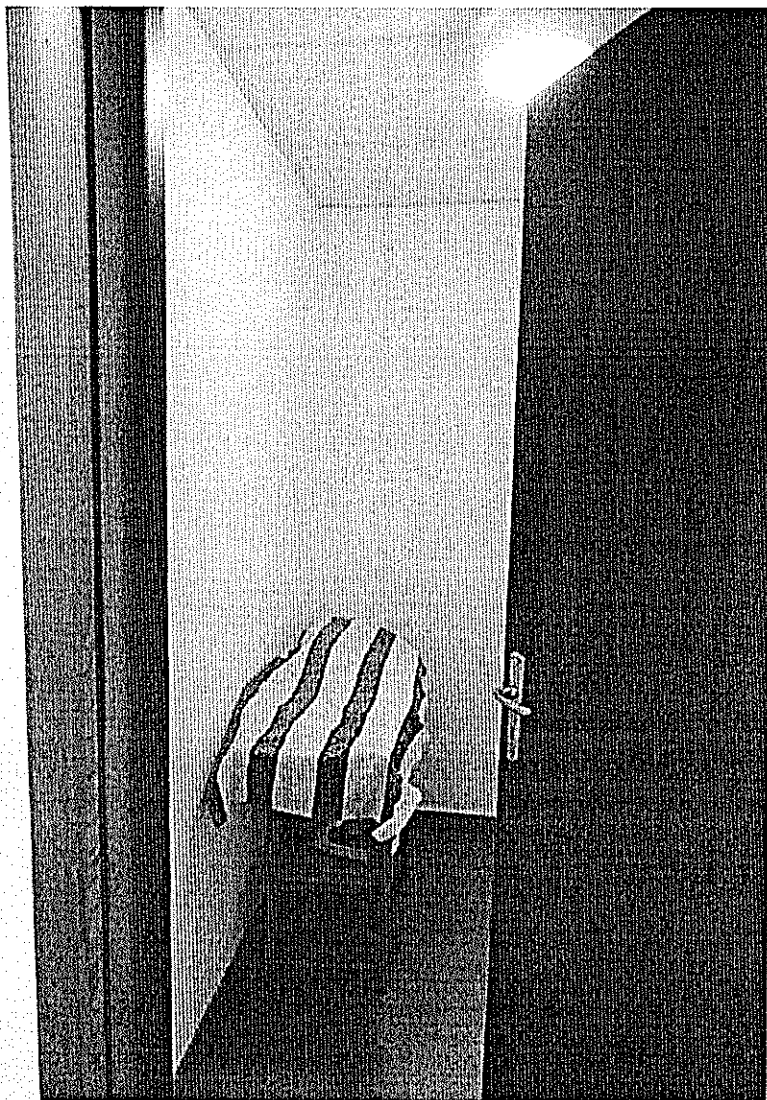


Foto 60 – Deposito nell'ala nord del primo corpo di fabbrica – piano primo.



Foto 61 – Vano centrale del primo corpo di fabbrica – piano primo.

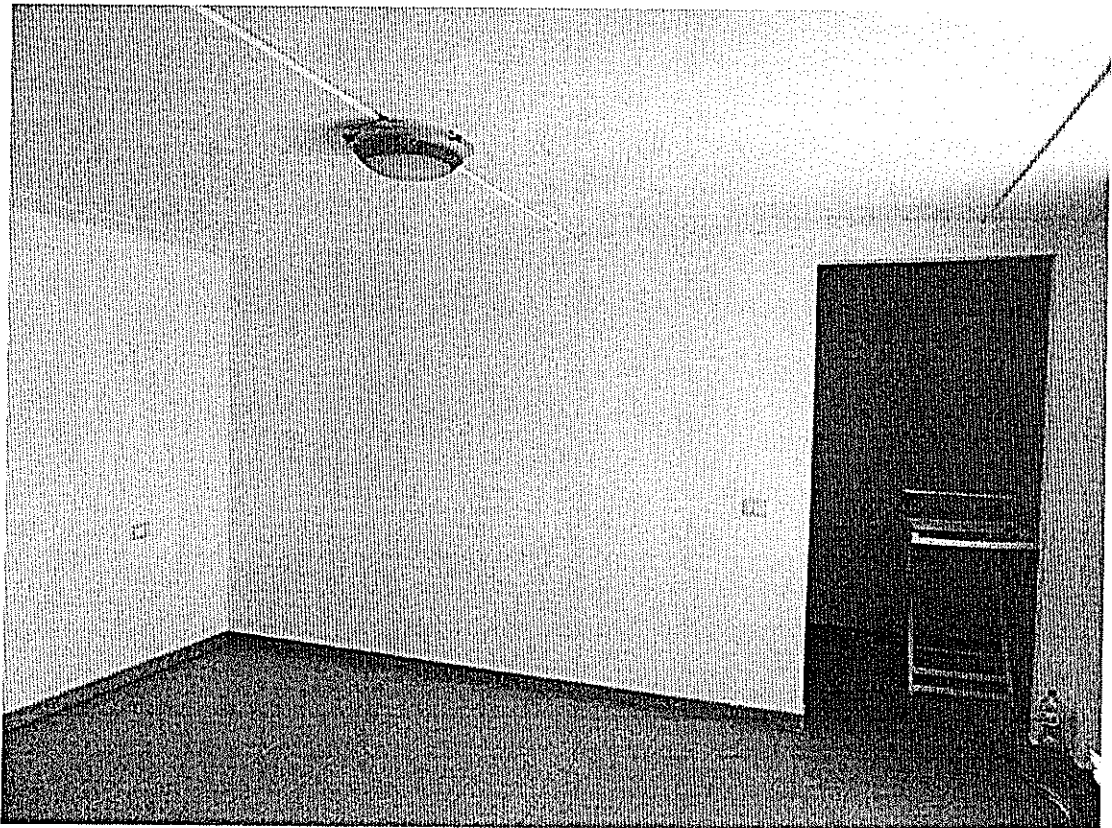


Foto 62 – Locale tecnologico del primo corpo di fabbrica – piano secondo.

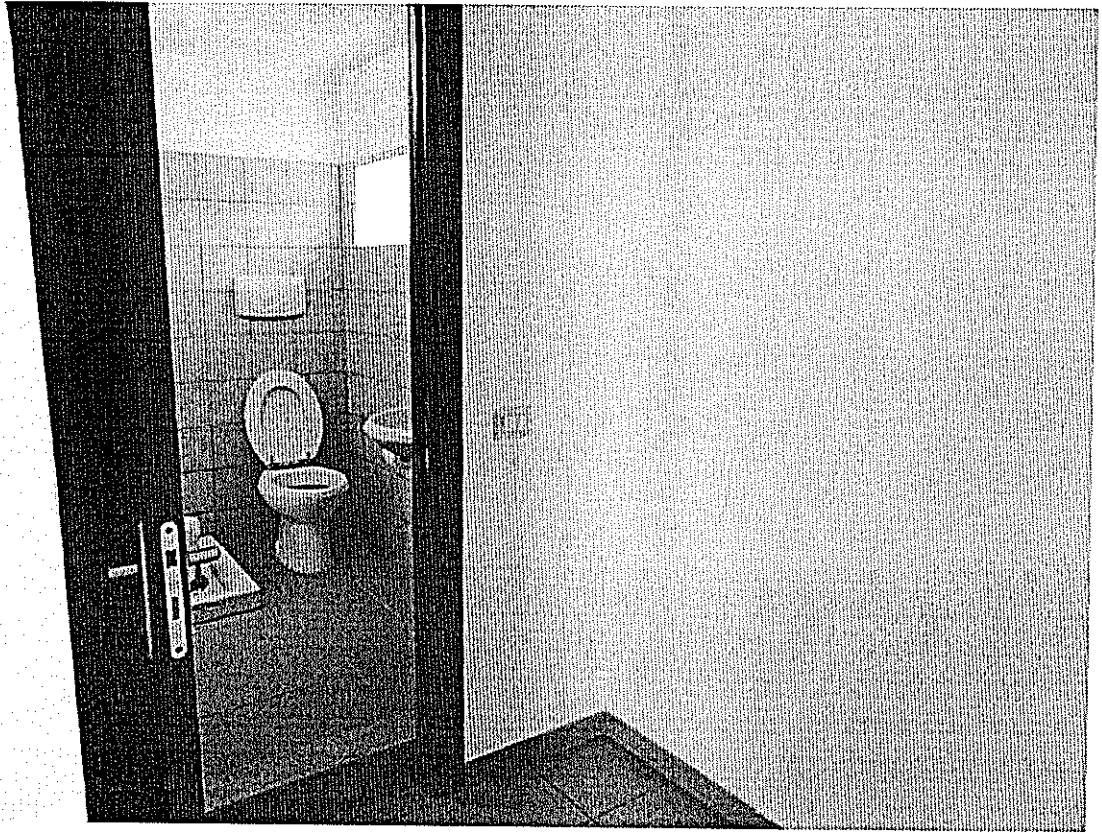


Foto 63 – Ripostigli/wc del primo corpo di fabbrica – piano secondo.

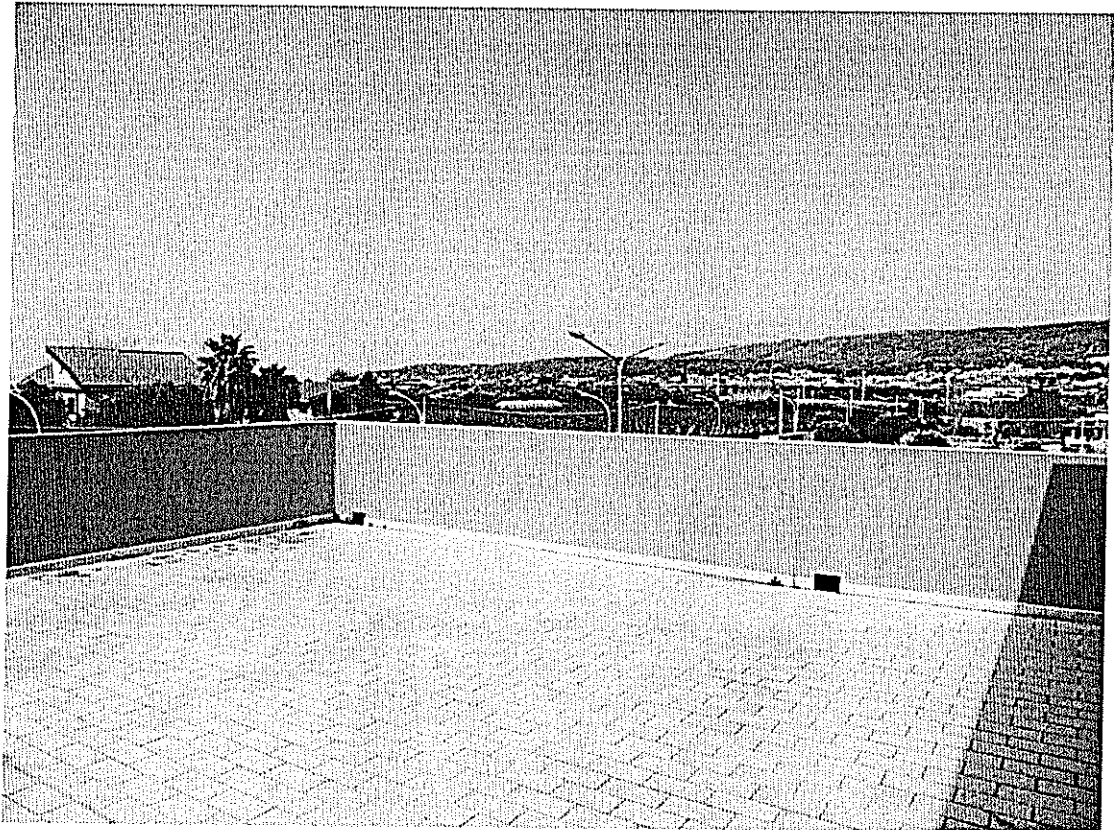


Foto 64 – Terrazzo di pertinenza del primo corpo di fabbrica – piano secondo.



Foto 65 – Primo gruppo di alloggi a schiera.



Foto 66 – Primo gruppo di alloggi a schiera.

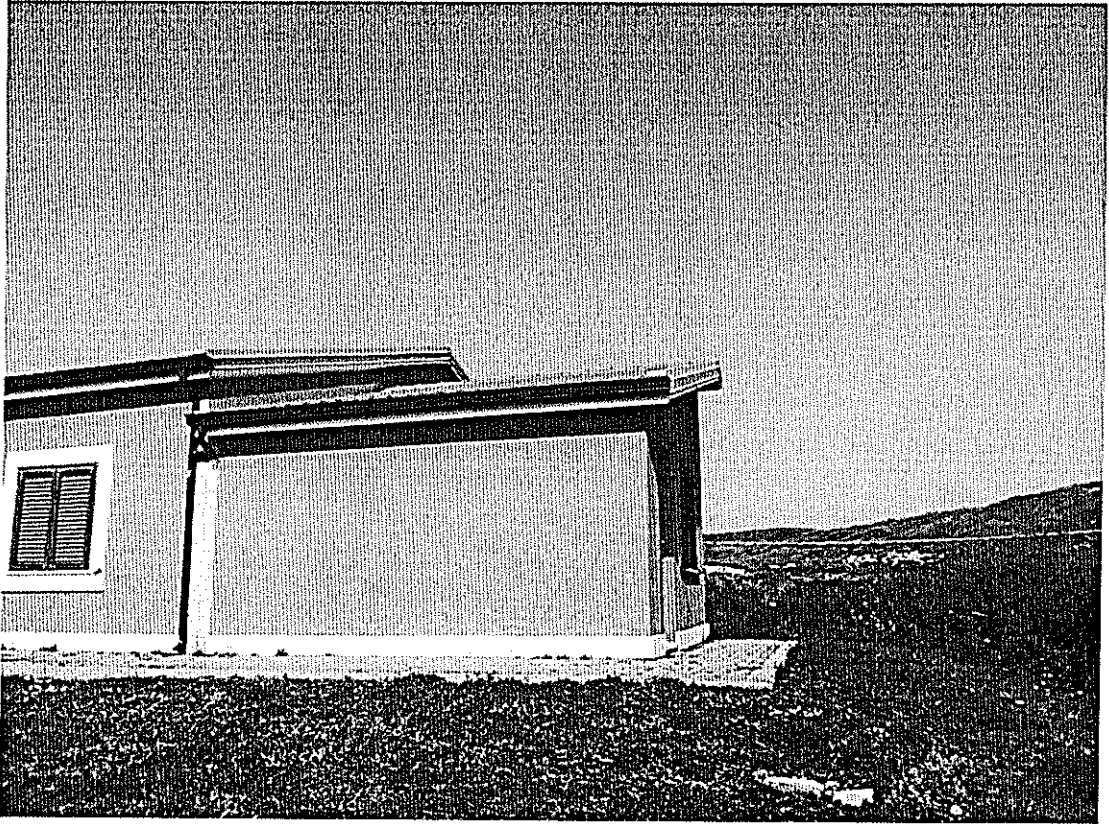


Foto 67 – Locale deposito a destra del primo gruppo di alloggi a schiera.

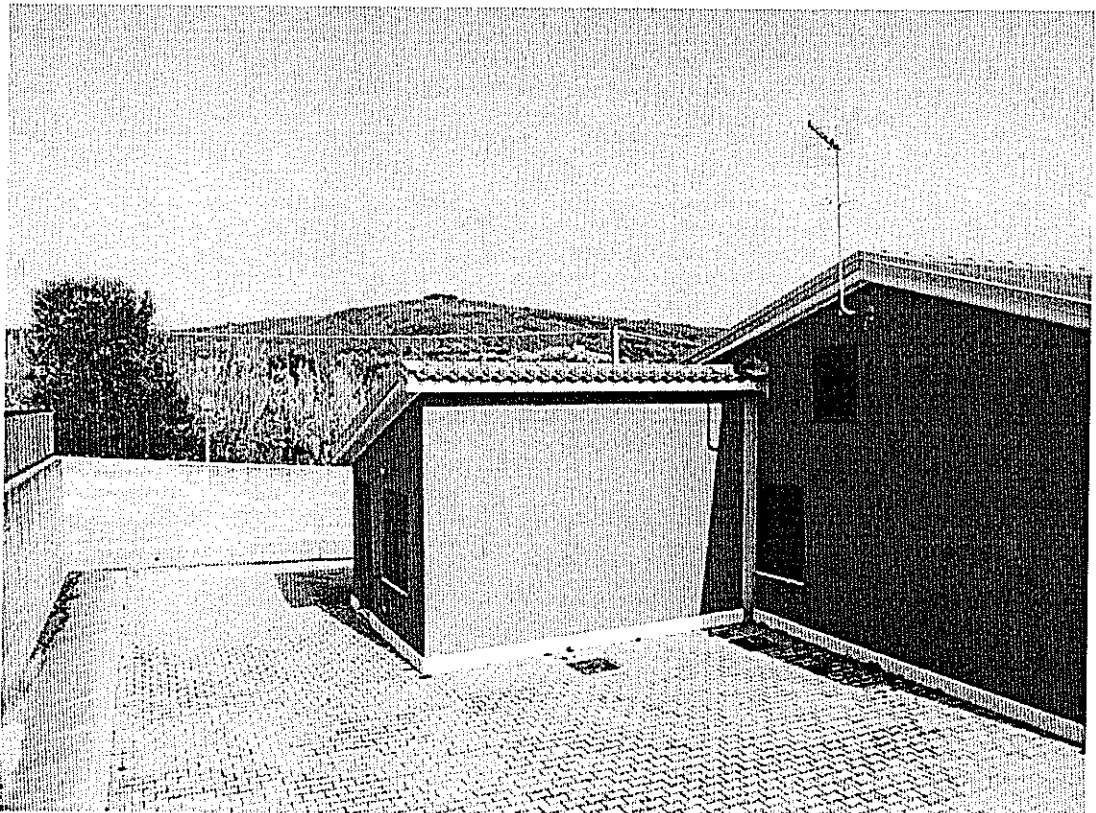


Foto 68 – Locale tecnologico a sinistra del primo gruppo di alloggi a schiera.



Foto 69 – Camera da letto tipo degli alloggi a schiera.

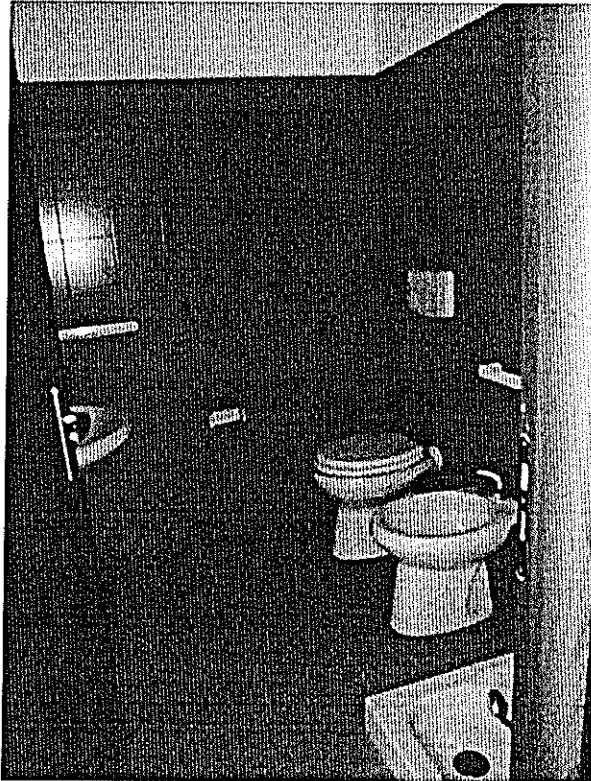


Foto 70 – Wc interno alla camera da letto tipo degli alloggi a schiera.

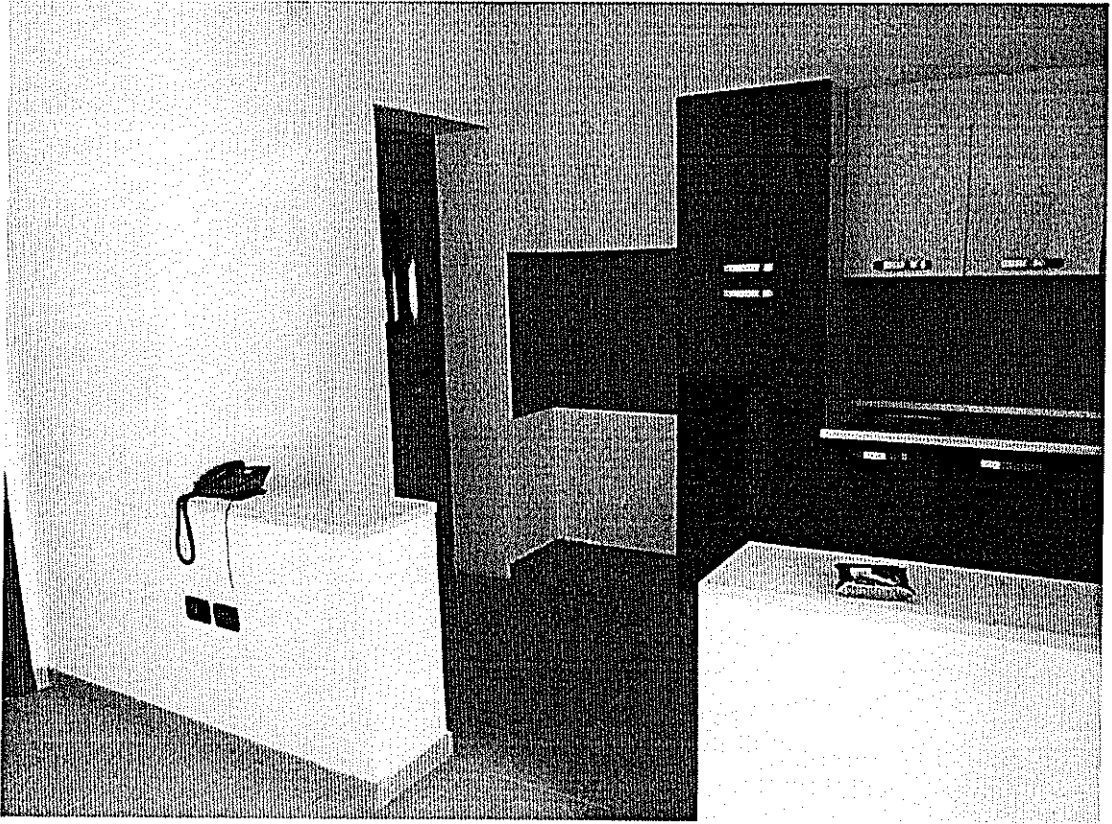


Foto 71 – Sala per attività ricreativa degli alloggi a schiera.

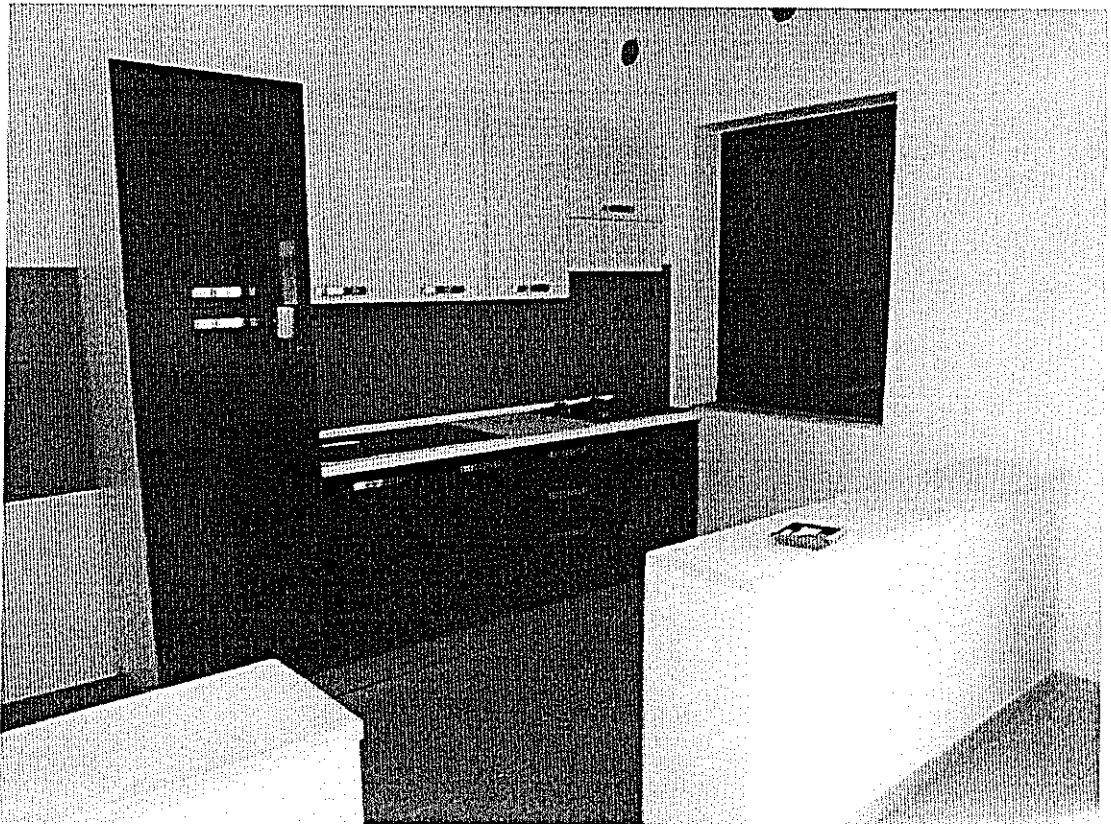


Foto 72 – Sala per attività ricreativa degli alloggi a schiera.



Foto 73 – Sala da pranzo tipo degli alloggi a schiera.

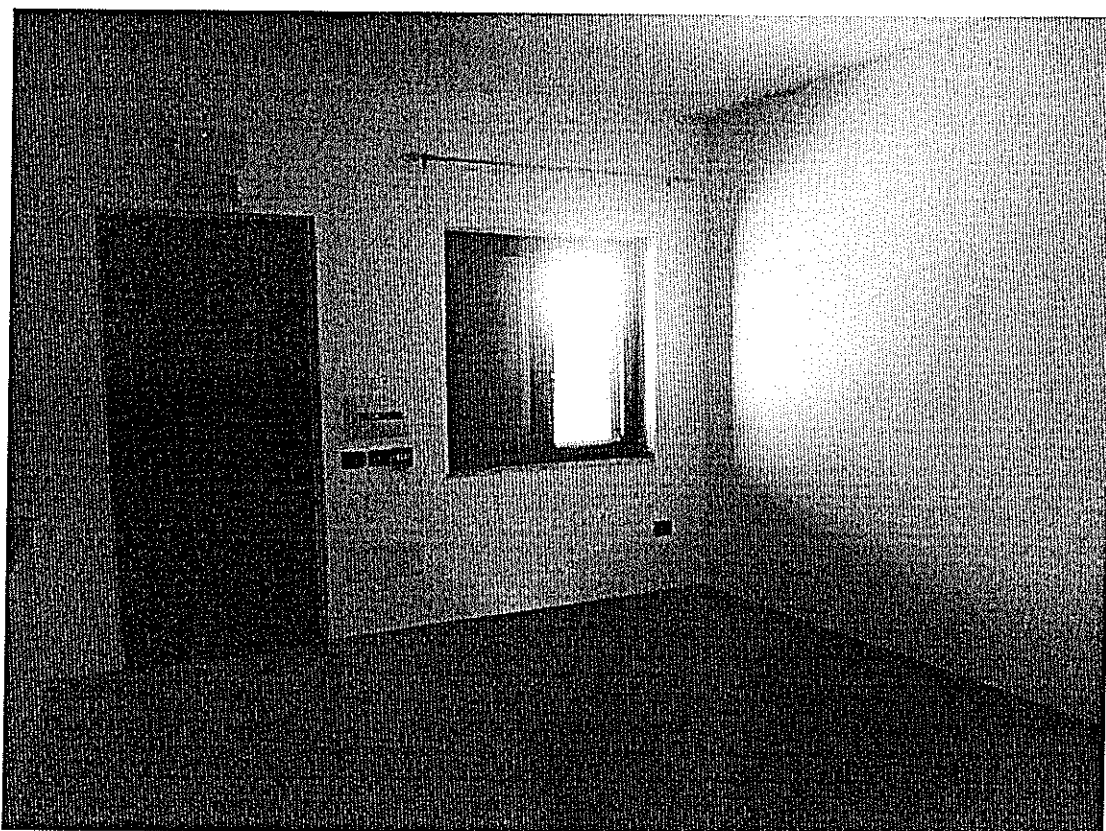


Foto 74 – Vano tipo degli alloggi a schiera.

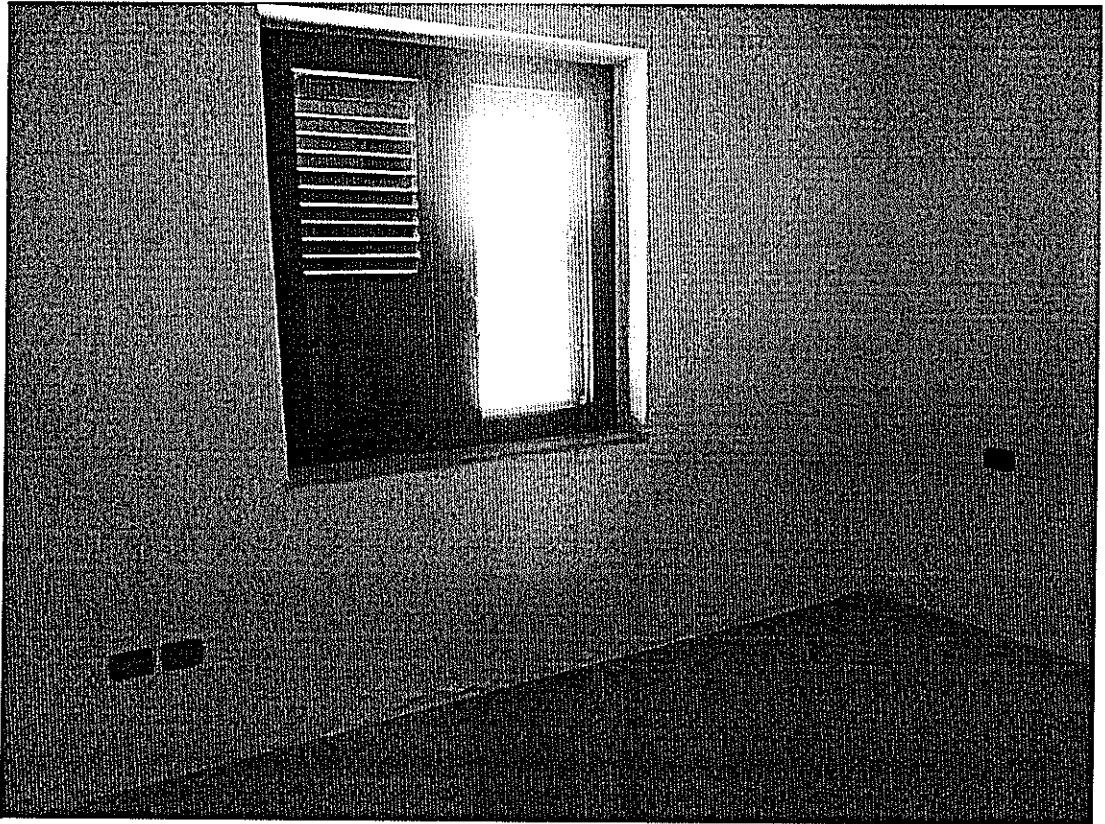


Foto 75 – Vano tipo degli alloggi a schiera.

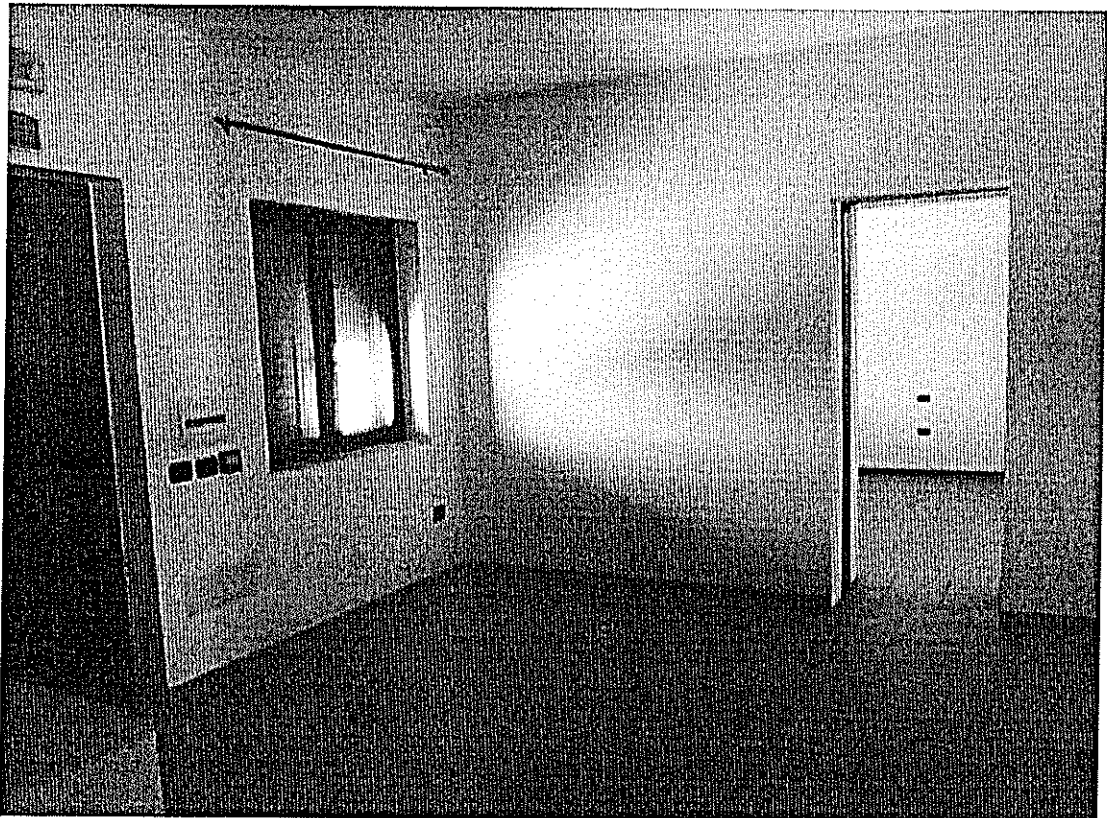


Foto 76 – Corridoi comunicanti degli alloggi a schiera.



Foto 77 – Secondo gruppo di alloggi a schiera.



Foto 78 – Secondo gruppo di alloggi a schiera.

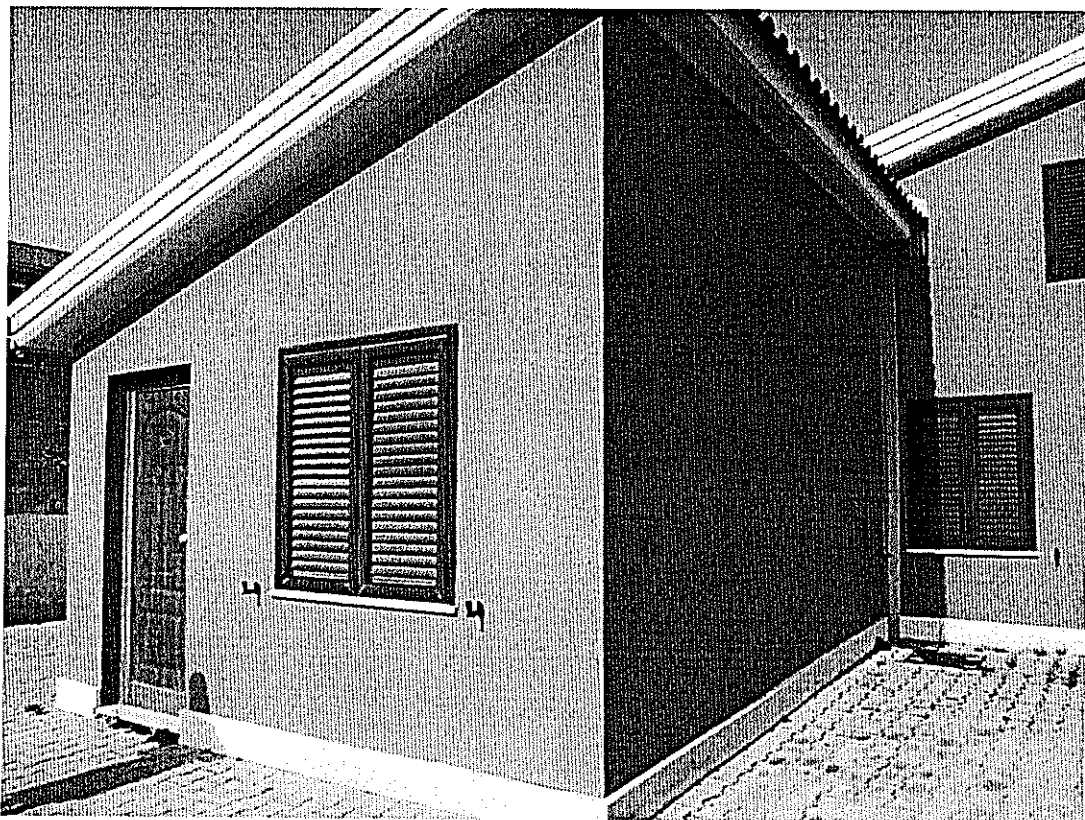


Foto 79 – Locale magazzino a destra del secondo gruppo di alloggi a schiera.

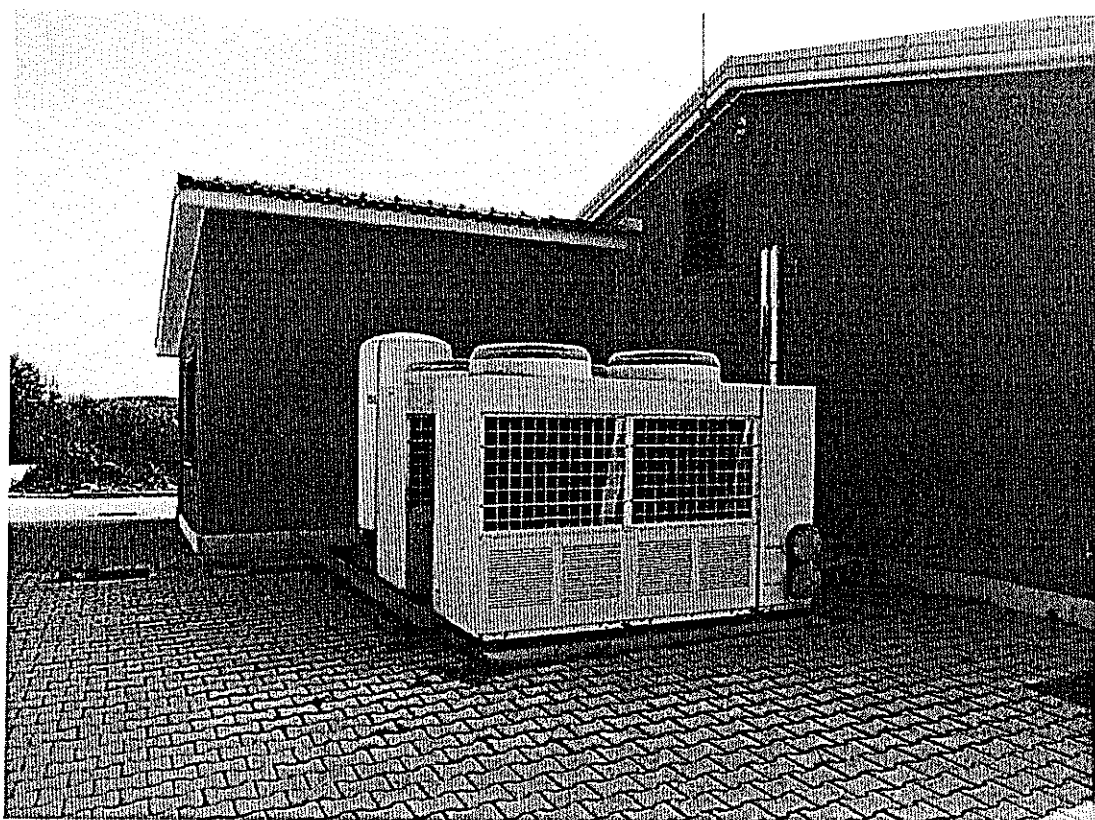


Foto 80 – Locale deposito a sinistra del secondo gruppo di alloggi a schiera.

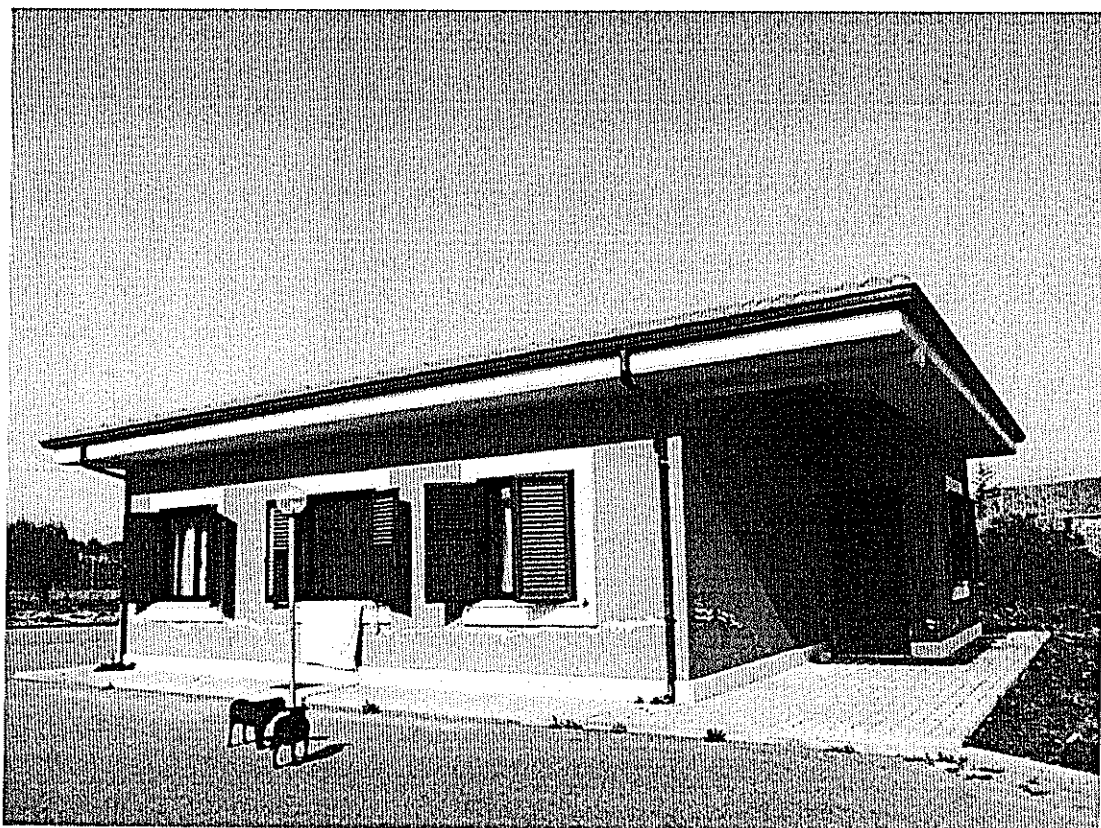


Foto 81 – Veduta esterna dell'alloggio del custode.

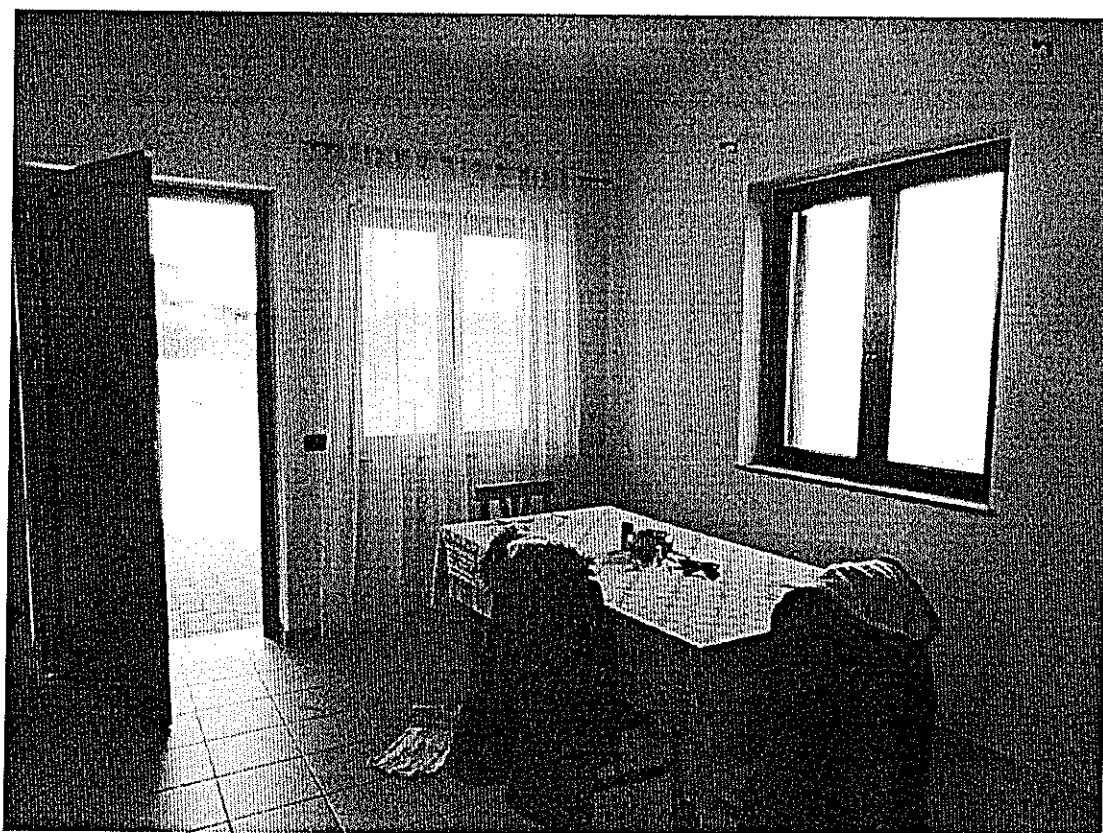


Foto 82 – Soggiorno dell'alloggio custode.



Foto 83 – Cucina dell'alloggio custode.

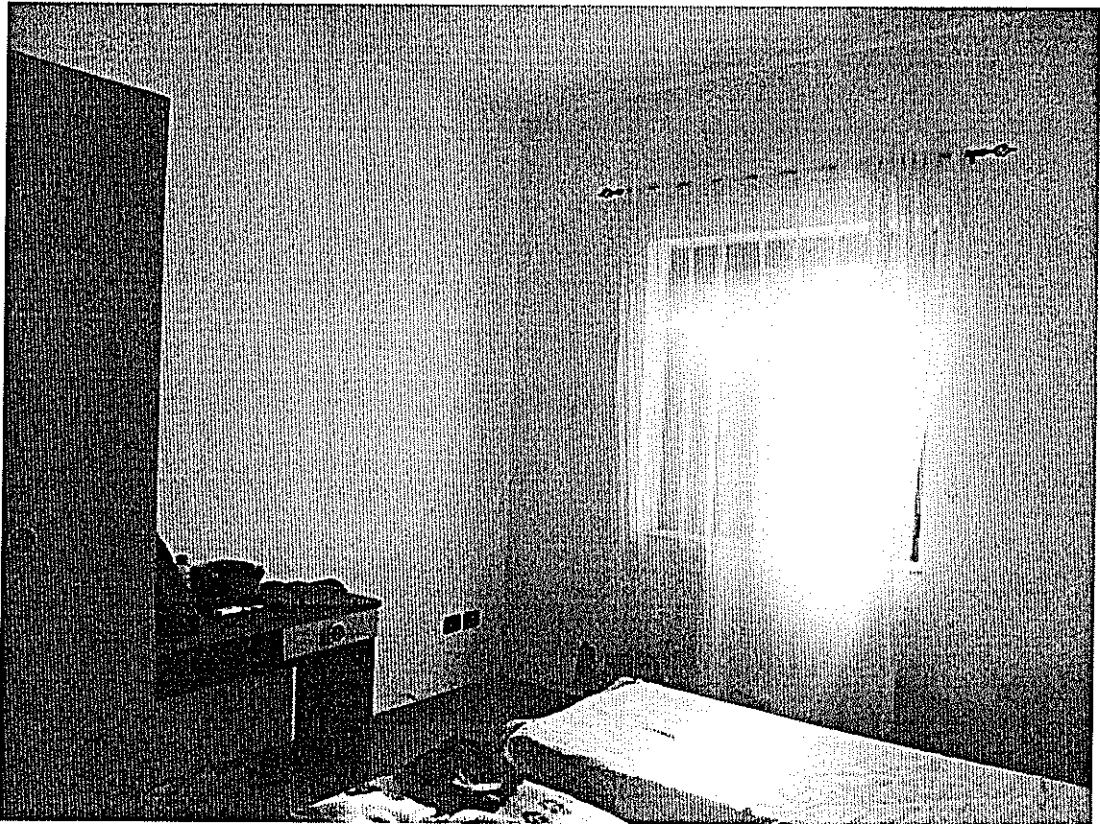


Foto 84 – Camera da letto dell'alloggio custode.

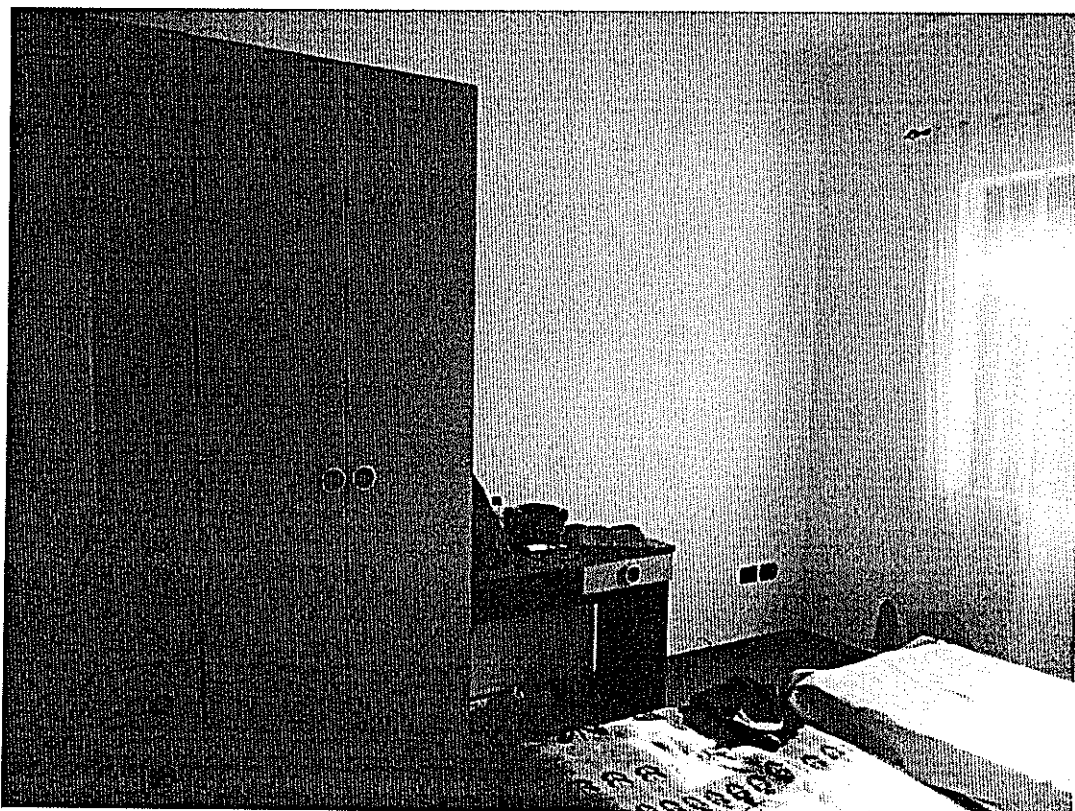


Foto 85 – Camera da letto dell'alloggio custode.

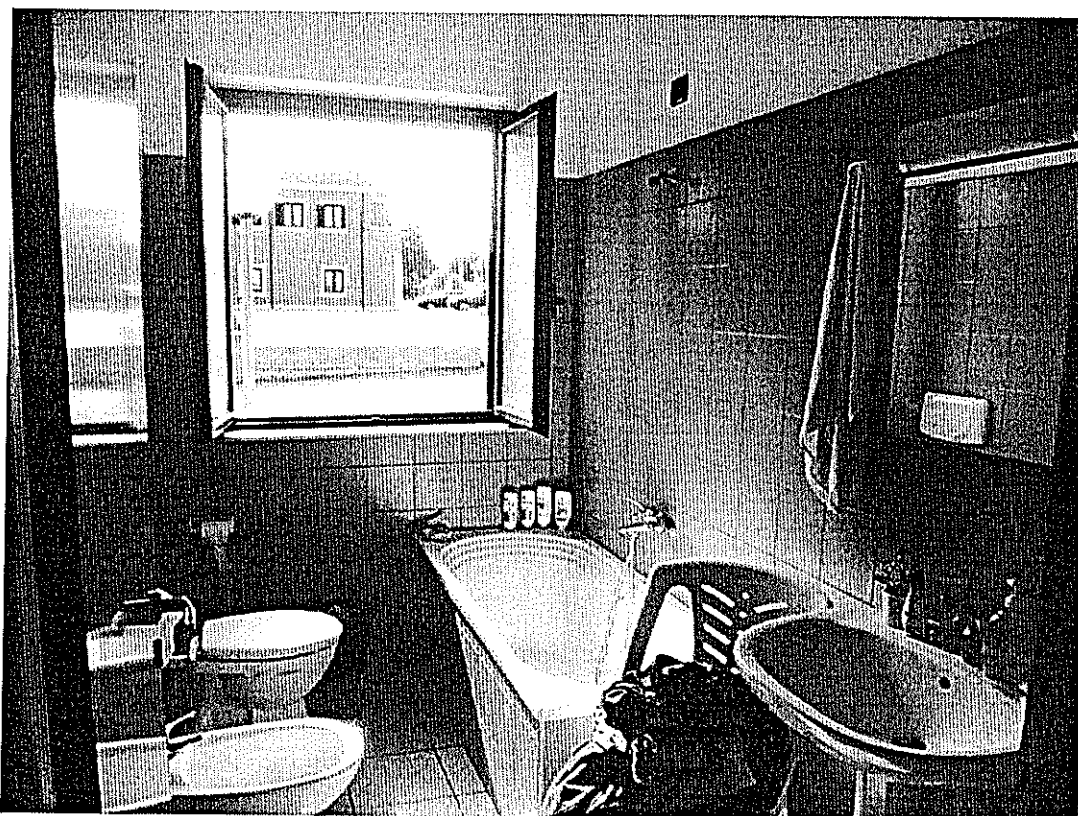


Foto 86 – Bagno dell'alloggio custode.

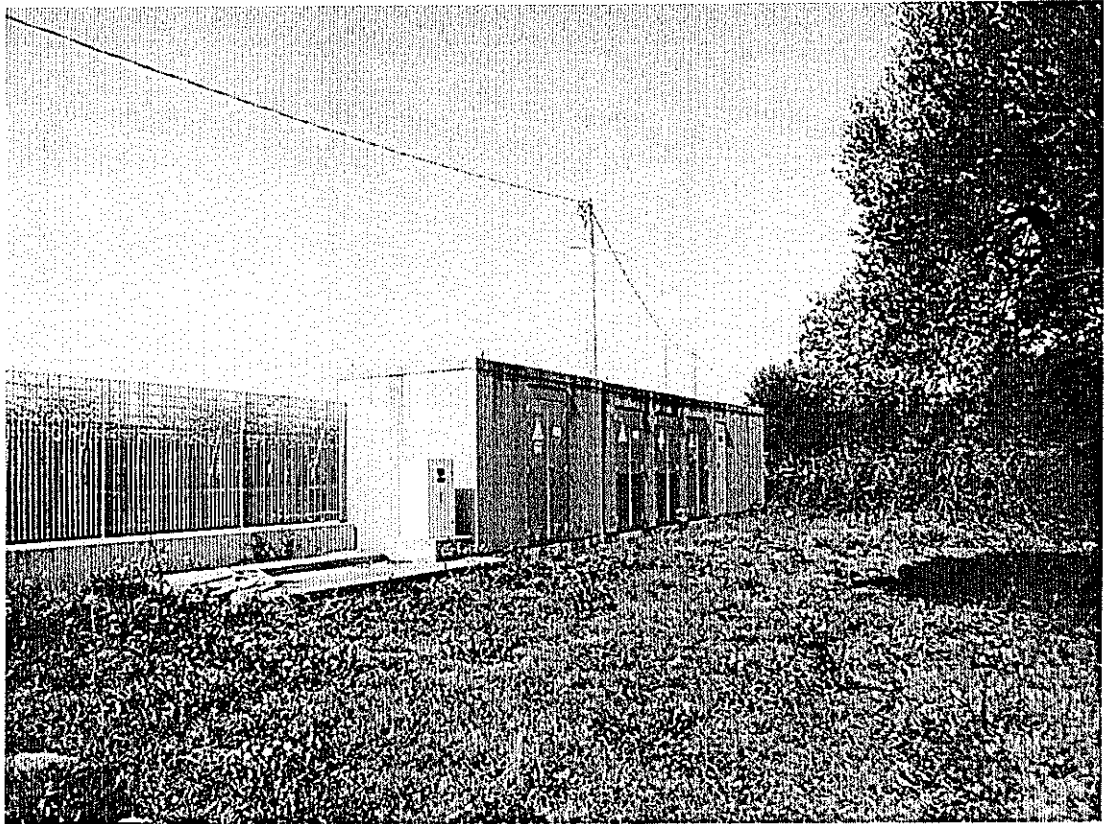


Foto 87 – Cabina elettrica del complesso.



Foto 88 – Cannello di ingresso al complesso immobiliare.



Foto 89 – Porzione della corte destinata a viabilità interna e parcheggi.



Foto 90 – Porzione della corte esterna pavimentata.



Foto 91 – Porzione della corte esterna destinata a verde.

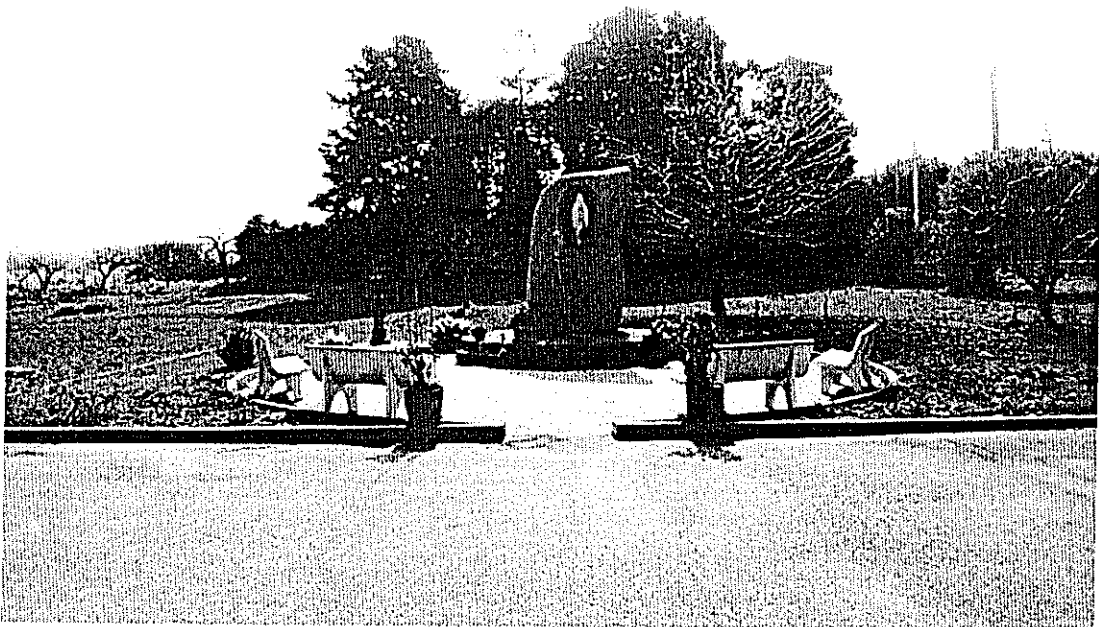


Foto 92 – Nicchia, fontana e panchine sulla corte esterna.

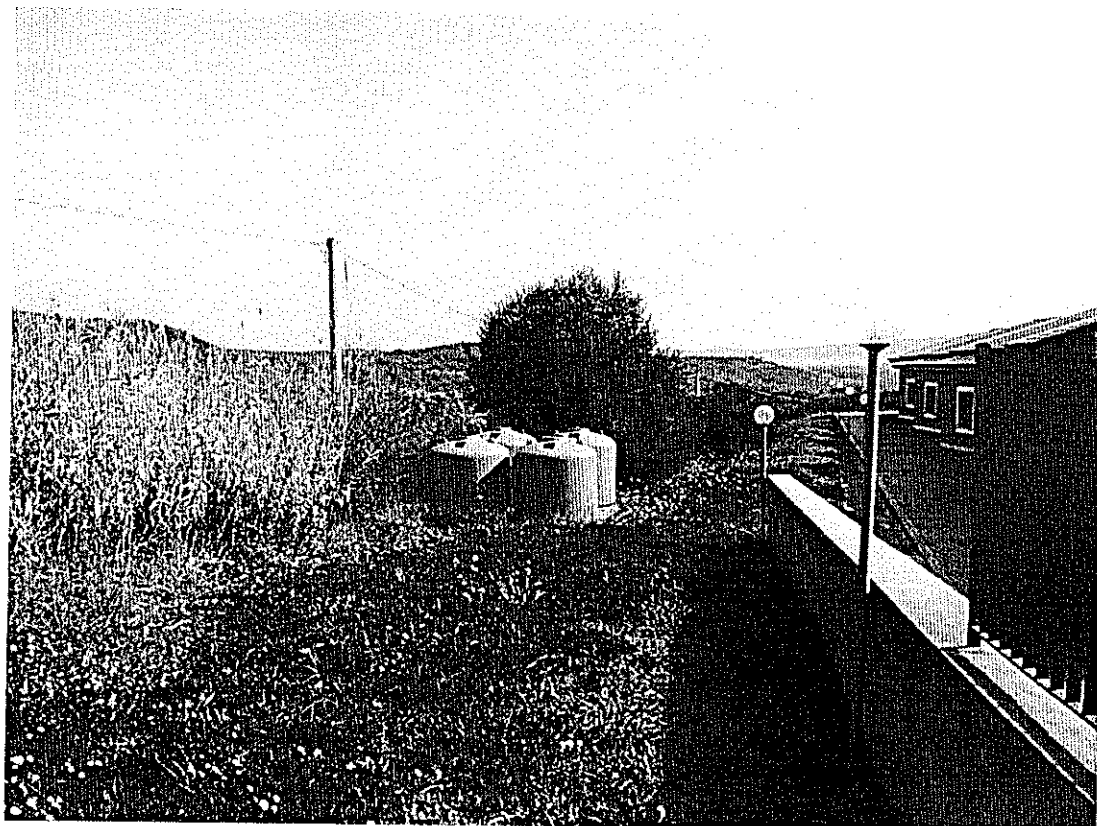


Foto 93 – Serbatoi dell'acqua su corte esterna.

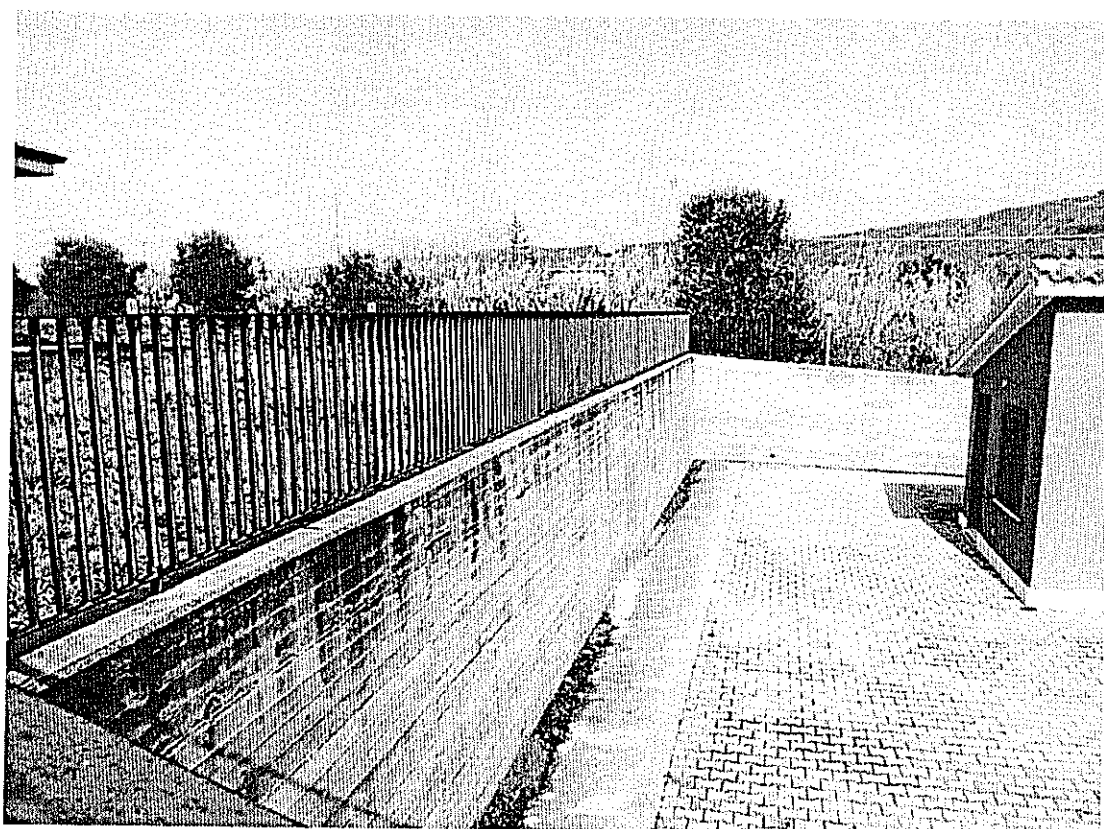


Foto 94 – Muri a sostegno della corte esterna.

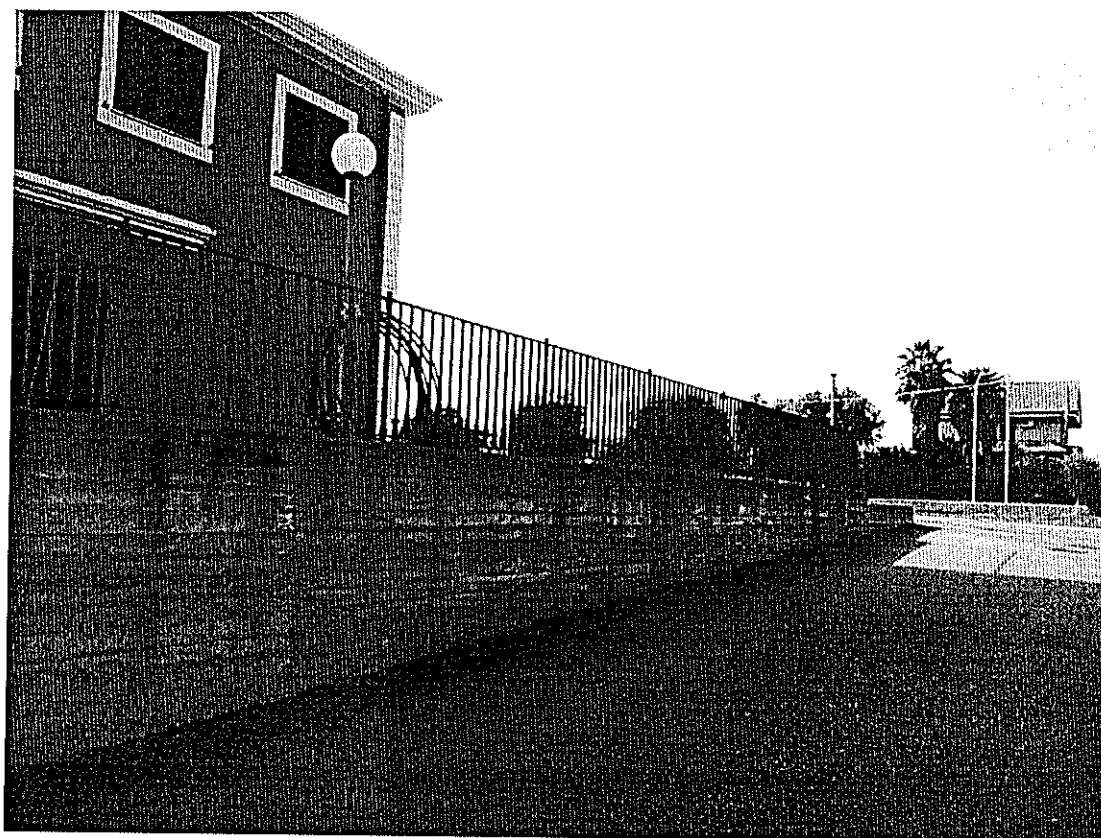


Foto 95 – Muri a sostegno della corte esterna e dei fabbricati.

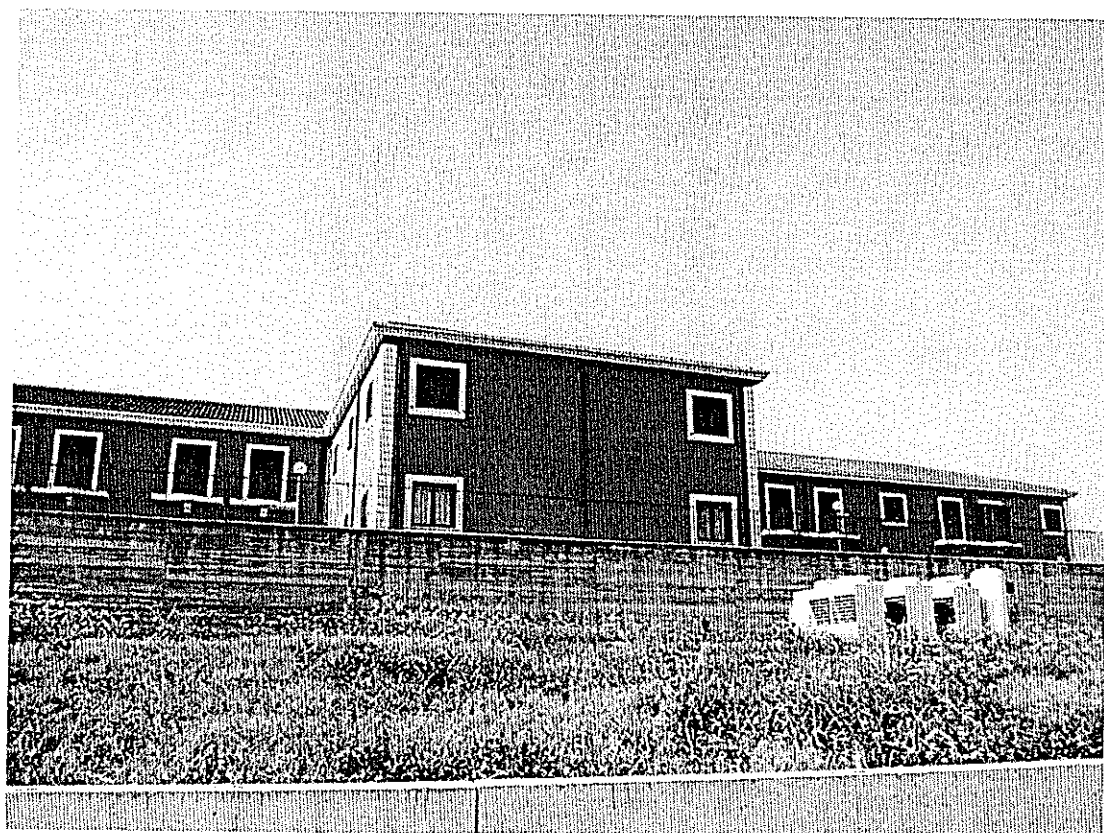


Foto 96 – Muri a sostegno della corte esterna e dei fabbricati.