



Foto n. 2 – terreni a sx dell'immagine (vista lungo via Filzi – mapp. 17)



Foto n. 3 – terreni a sx dell'immagine (vista lungo via Filzi – mapp. 17)



Foto n. 4 – terreni (vista da est verso nord-ovest – mapp. 17 in primo piano – mapp. 316 sul fondo dell'immagine)



Foto n. 5 – terreni (vista da ovest verso est – mapp. 316 in primo piano – mapp. 17 sul fondo dell'immagine (tratti di recinzione a nord – a sx dell'immagine))



Foto n. 6 – terreni (vista da est verso ovest mapp. 17 in primo piano – mapp. 316 sul fondo dell'immagine)

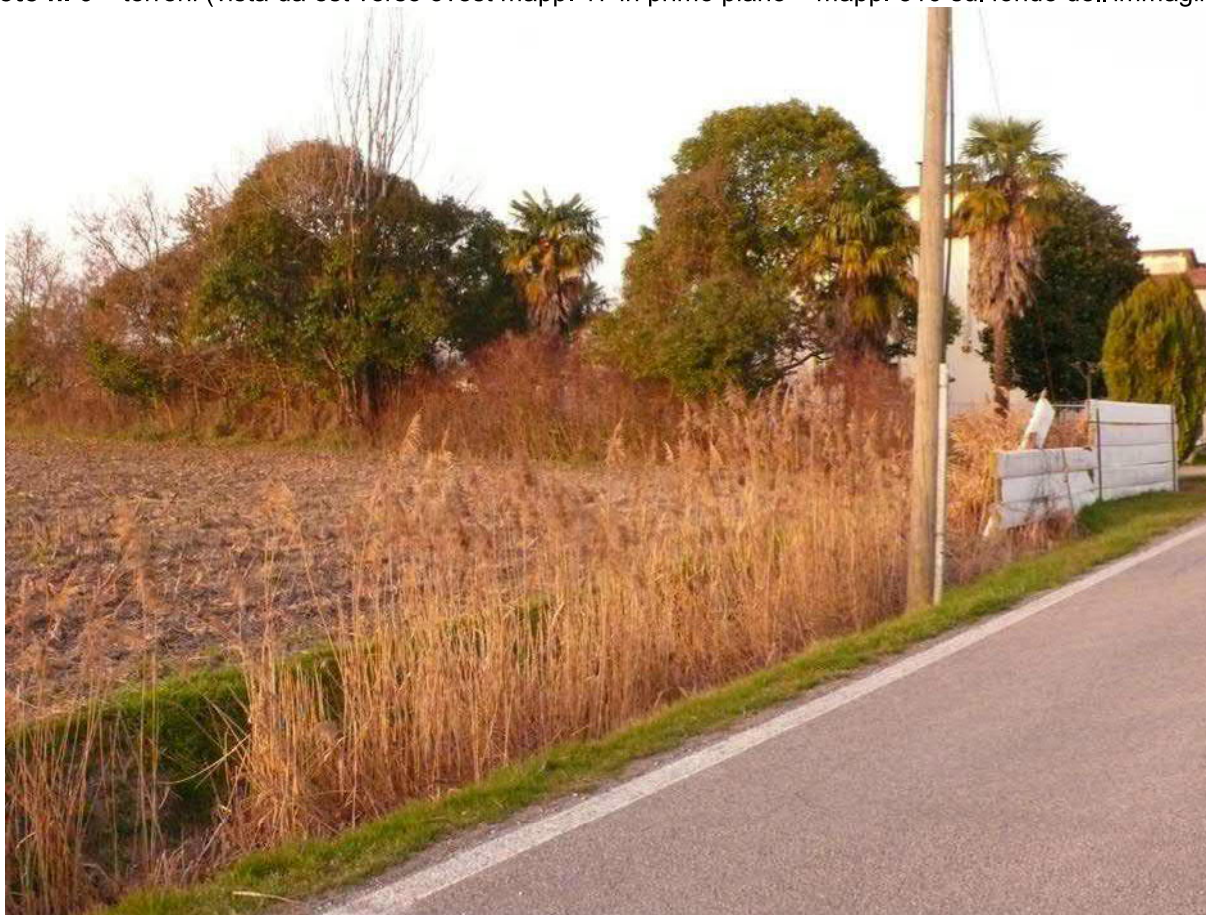


Foto n. 7 – terreno (vista da sud verso nord) mapp. 17 -a sx- sbarramento all'accesso dalla strada all'angolo nord-est



Foto n. 8 – terreni (vista da nord verso sud – mapp. 316)



Foto n. 9 – terreni (vista da ovest verso est)



Foto n. 10 – terreni (porzione mapp. 316 estesa tra abitazione pignorata e la strada provinciale Argine San Marco)



Foto n. 11 – terreni (porzione mapp. 316 estesa tra abitazione pignorata e la strada provinciale argine San Marco)



Foto n. 12 – terreni (a dx dell'immagine: porzione mapp. 316 estesa tra abitazione pignorata e strada provinciale Argine San Marco)

* * * * *





Foto n. 2 – capannone A (zona imballaggio)



Foto n. 3 – capannone A



Foto n. 4 – capannone A (tettoia carico e scarico automezzi)



Foto n. 5 – capannone A (corpo imballaggio)



Foto n. 6 – capannone A (corpo imballaggio)



Foto n. 7 – capannone A (corpo imballaggio)



Foto n. 8 – capannone A (corpo imballaggio)



Foto n. 9 – capannone A (corpo imballaggio)



Foto n. 10 – capannone A (corpo imballaggio)



Foto n. 11 – capannone A (corpo imballaggio)



Foto n. 12 – capannone A (corpo imballaggio)



Foto n. 13 – capannone A (corpo imballaggio)



Foto n. 14 – capannone A (corpo imballaggio)

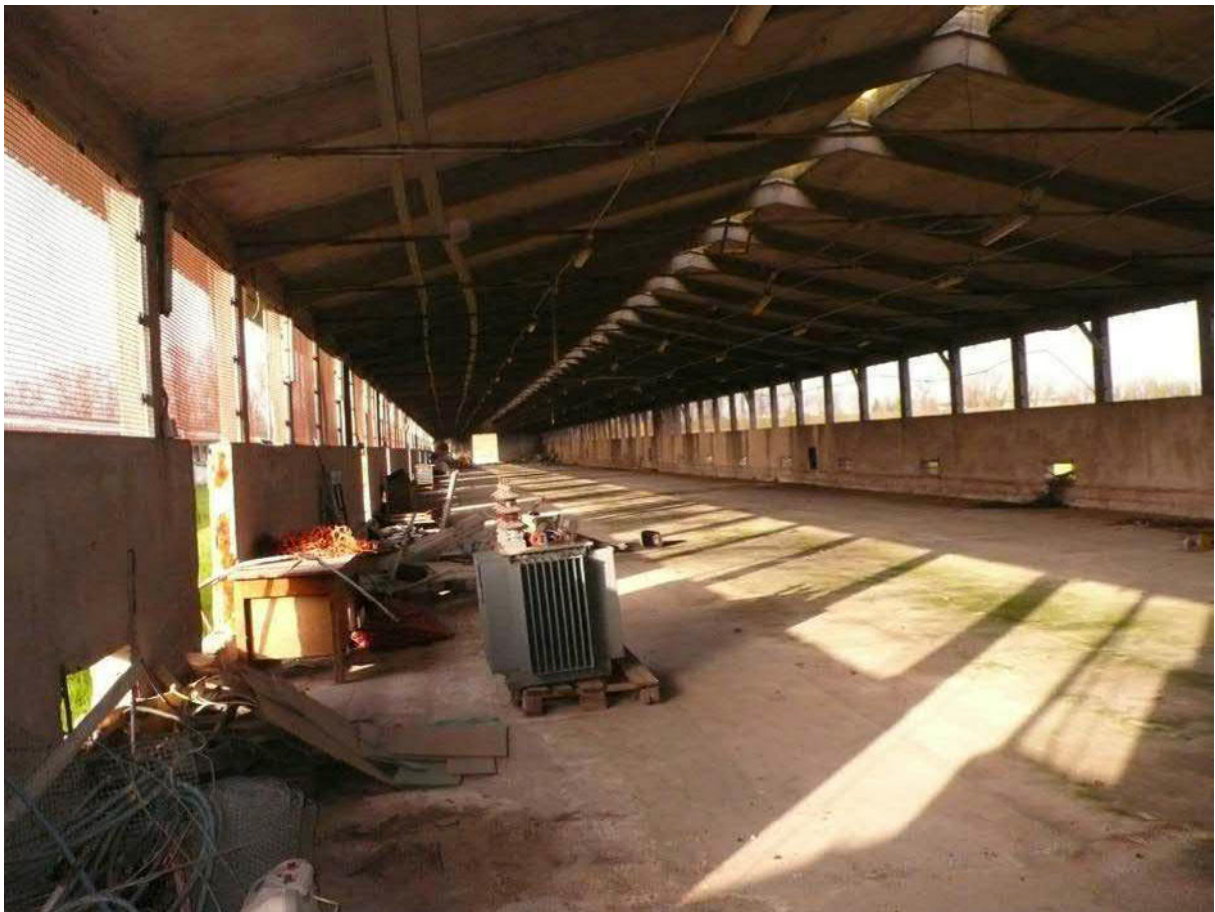


Foto n. 15 – capannone A



Foto n. 16 – capannone A (cabina elettrica a nord)



Foto n. 17 – a dx capannone A – a sx capannone B



Foto n. 18 – capannone B



Foto n. 19 – capannone B



Foto n. 20 – capannone B

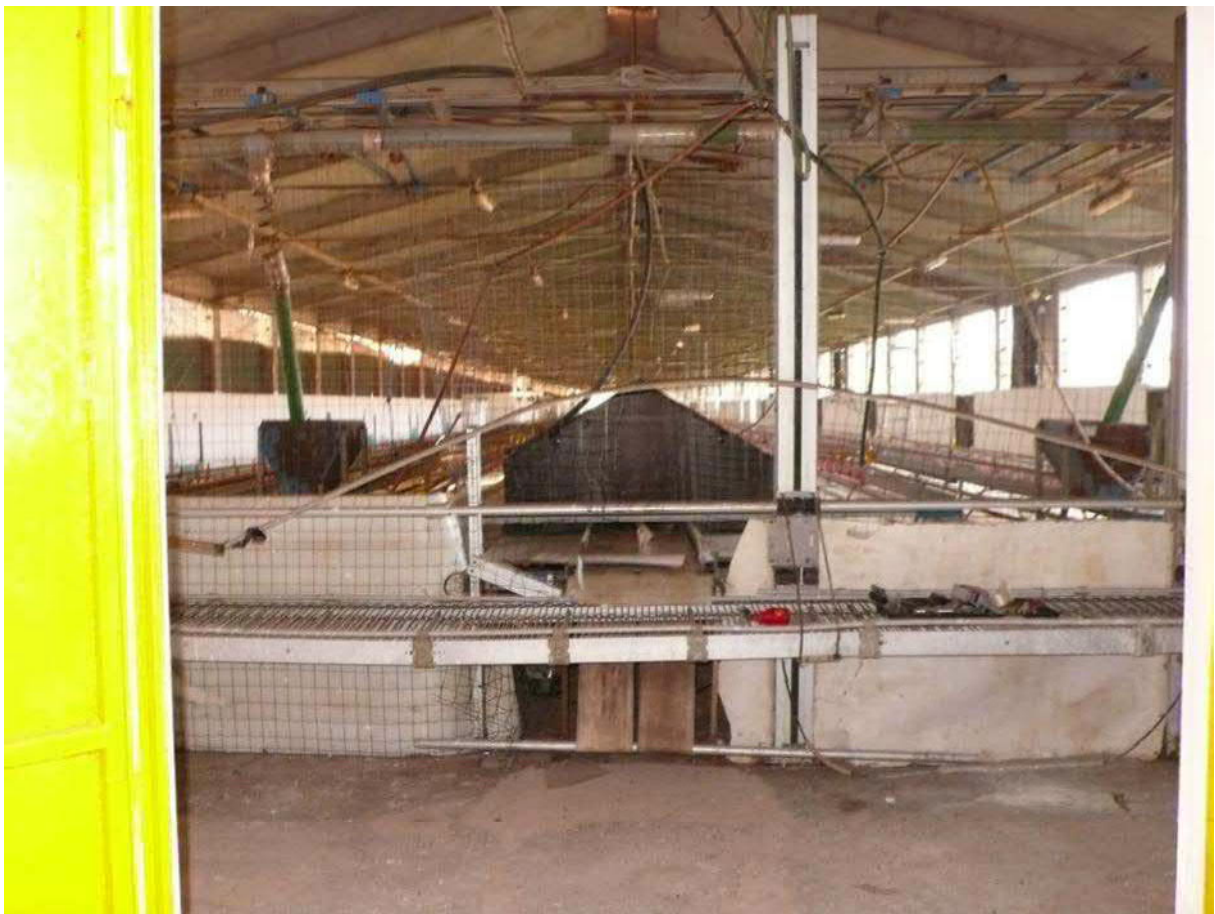


Foto n. 21 – capannone B



Foto n. 22 – capannone B



Foto n. 23 – capannone C



Foto n. 24 – capannone C



Foto n. 25-26 – capannone C



Foto n. 27 – capannone C



Foto n. 28 – capannone D



Foto n. 29 – capannone D



Foto n. 30 – capannone D



LUNGHEZZA DEL CAPANNONE
RICOSTRUITO POST-INCENDIO

Foto n. 31 – capannone D



Foto n. 32 – capannone D



Foto n. 33 – capannone D



Foto n. 34 – recinzione lato nord



Foto n. 35 – tettoia/magazzino deposito mais e silos (mapp. 368/sub. 1)



Foto nn. 36-37 – tettoia e silos (mapp. 368/sub.1)



Foto n. 38 – silos (mapp. 368/sub.1)



Foto n. 39 – “vasca molino” e “cabina elevatore” fatiscenti/diruti (mapp. 368/sub.1)

(F) Cabina Elettrica (mapp. 368/sub. 2):



Foto n. 40 – cabina elettrica (mapp. 368/sub.2)



Foto n. 41 – cabina elettrica (mapp. 368/sub. 2)

(G) Lastrico solare (mapp. 368/sub. 3):

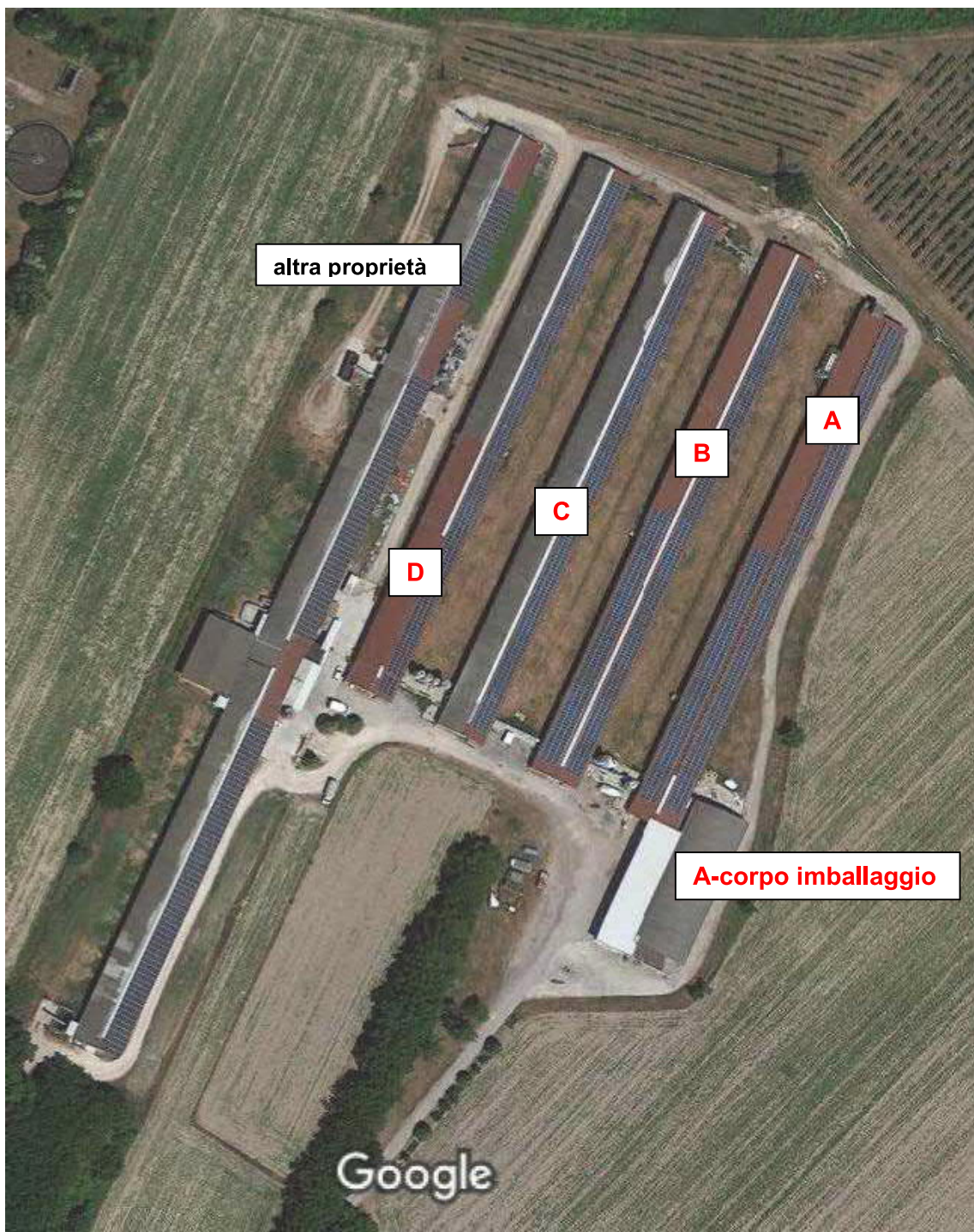


Foto n. 42 – vista aerea da Google – maps (2021) impianto fotovoltaico sulla copertura dei capannoni pignorati denominati 'A' - 'B' - 'C' - 'D' – 'lastrico solare' (mapp. 368/sub. 3)

(H) Terreno con fabbricato diruto (mapp. 14):



Foto n. 43 – fabbricato diruto (mapp. n. 14)



Foto n. 44 – fabbricato diruto (mapp. n. 14)



Foto n. 45 – fabbricato diruto (mapp. n. 14)



Foto n. 46 – fabbricato diruto (mapp. n. 14)



Foto nn. 47-48 – fabbricato diruto (mapp. n. 14)



Foto n. 49 – fabbricato diruto (mapp. n. 14)



Foto n. 50 – fabbricato diruto (mapp. n. 14)



Foto n. 51 – ‘pesa’ e manufatto annesso (mapp. n. 14)

(I) Terreno (mapp. 15):



Foto n. 52 – terreno (mapp. n. 15 – sul fondo dell'immagine a dx del fossato di fronte al caseggiato diruto)

(L) Terreno (mapp. 315):



Foto n. 53 – terreno (mapp. n. 315 – a sx dell'immagine)



Foto n. 54 – terreno (mapp. n. 315)

* * * * *

