

DOCUMENTAZIONE FOTOGRAFICA ORIGINALE n. 2
LOTTO DI VENDITA n. 2

IMMOBILE PIGNORATO:	AUTORIMESSA (B) – ABITAZIONE (C)
UBICAZIONE:	Noventa di Piave (VE) via Collodi n. 4 - P.SI/P.1 (fg. 19 mappale n. 968/subb. 13-25)
OGGETTO:	EE.II. riunite nn. 238-266/2020 RR.GG. Tribunale Ordinario di Venezia
DATA RILIEVI FOTOGRAFICI:	12/04/2022

Riprese esterne



Foto n. 1



Foto n. 2



Foto n. 3



Foto n. 4



Foto n. 5



Foto n. 6



Foto n. 7

Riprese interne – AUTORIMESSA (B) e parti comuni



Foto n. 8 – corsia carrabile comune seminterrata



Foto n. 9



Foto n. 10



Foto n. 11

Riprese interne – ABITAZIONE (C) e parti comuni



Foto n. 12



Foto n. 13



Foto n. 14



Foto n. 15

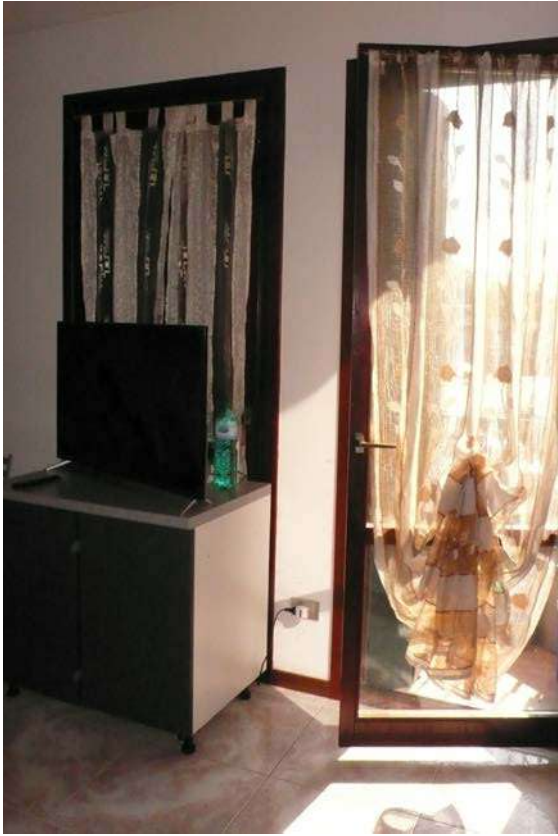


Foto n. 16



Foto n. 17

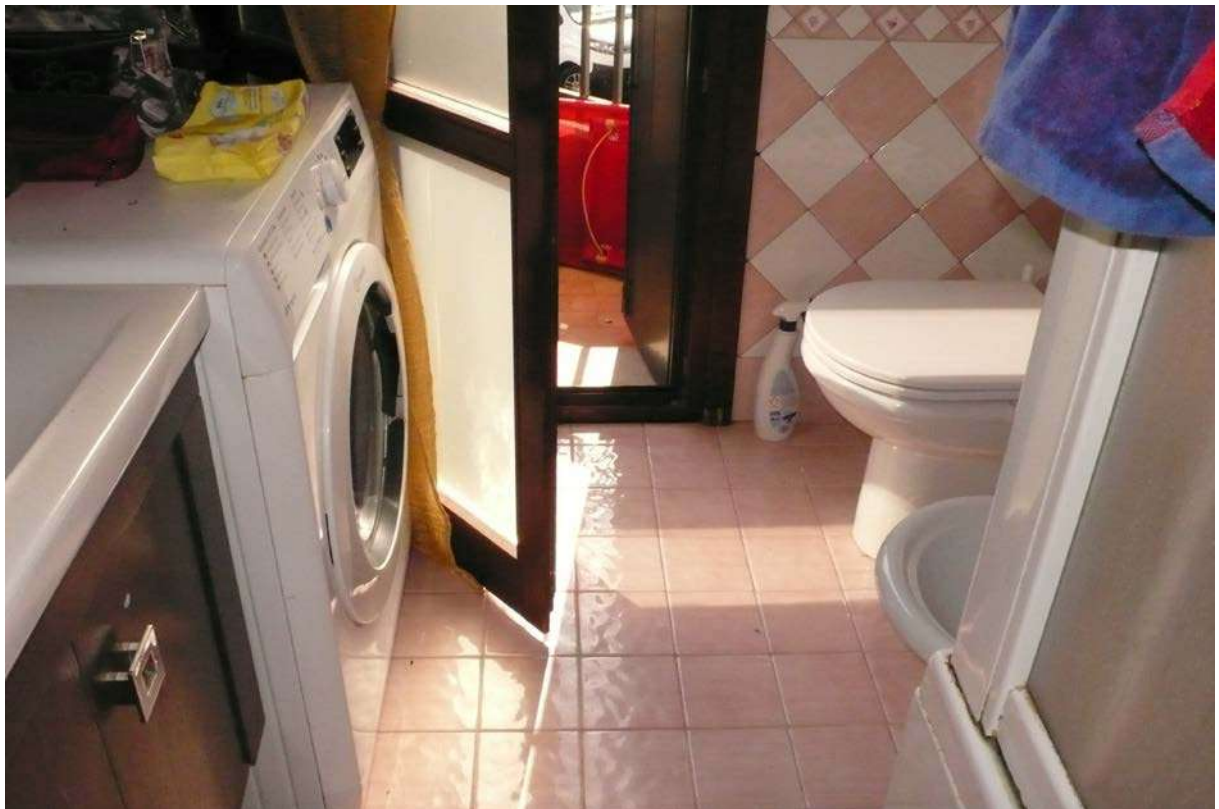


Foto n. 18



Foto n. 19



Foto n. 20



Foto n. 21



Foto n. 22



Foto n. 23



Foto n. 24



Foto n. 25



* * * * *