

LOTTO 3A



Foto n. 1 – esterno fronte nord -



Foto n. 2 – esterno nord tettoie -



Foto n. 3 – esterno ingresso nord -



Foto n. 4 – esterno prospetto nord capannone -



Foto n. 5 – interno capannone



Foto n. 6 – esterno prospetto est -



Foto n. 7 – esterno scoperto a sud -



Foto n. 8 – esterno scoperto a sud -



Foto n. 9 – esterno scoperto a sud (prospetti sud) -



Foto n. 10 – prospetto sud blocchetto magazzino -



Foto n. 11 – vista portico -



Foto n. 12 – prospetto nord da ovest -



Foto n. 13 – piano terra ingresso corpo centrale (vano ad destinazione magazzino) -



Foto n. 14 – piano terra ingresso corpo centrale (vano ad destinazione magazzino) -



Foto n. 15 – corpo centrale, vano scala -



Foto n. 16 – corpo centrale uffici -



Foto n. 17 – corpo centrale uffici -



Foto n. 18 – corpo centrale uffici -



Foto n. 19 – corpo centrale uffici -



Foto n. 20 – corpo centrale, uffici -



Foto n. 21 – corpo centrale, uffici -



Foto n. 22 – corpo centrale, bagni -



Foto n. 23 – corpo centrale piano primo a destinazione archivio -



Foto n. 24 – corpo centrale piano primo bagno -



Foto n. 25 – corpo centrale piano primo bagno -

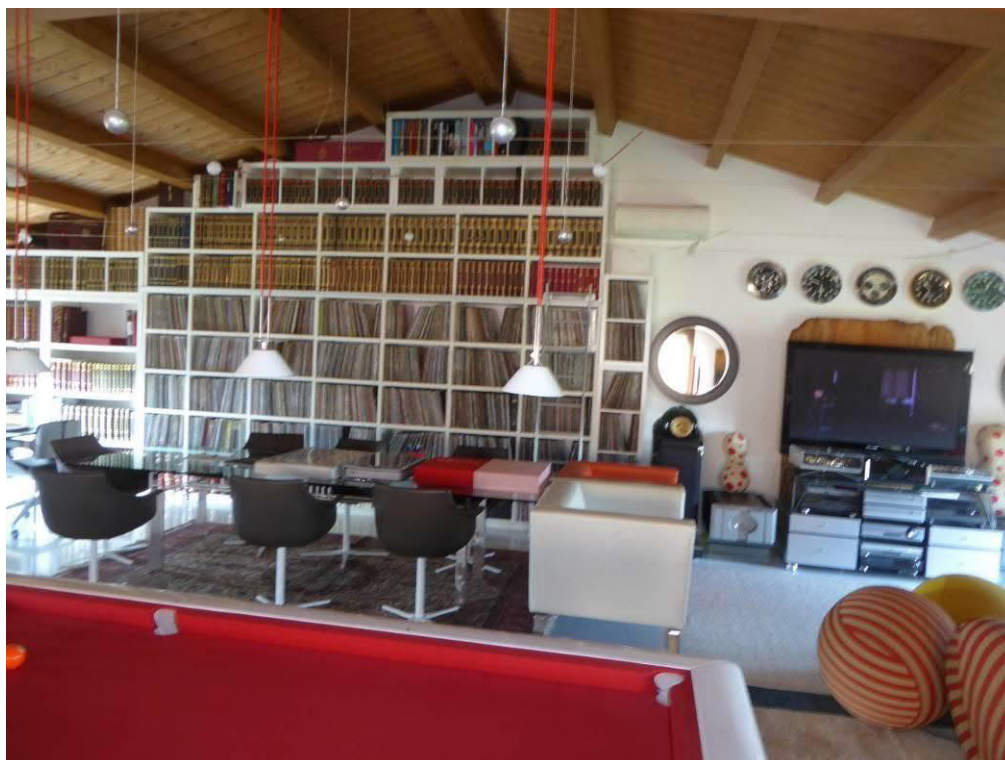


Foto n. 26 – corpo centrale piano primo a destinazione archivio -



Foto n. 27 – corpo ad ovest piano terra -



Foto n. 28 – corpo ad ovest piano terra -



Foto n. 29 – corpo ad ovest piano terra -



Foto n. 30 – corpo ad ovest piano terra bagno -



Foto n. 31 – corpo ad ovest piani primo -



Foto n. 32 – corpo ad ovest piani primo -



Foto n. 33 – corpo ad ovest piani primo -



Foto n. 34 – corpo ad ovest piani primo -

LOTTO 3B



Foto n. 35 – vista aerea lotto 3 -

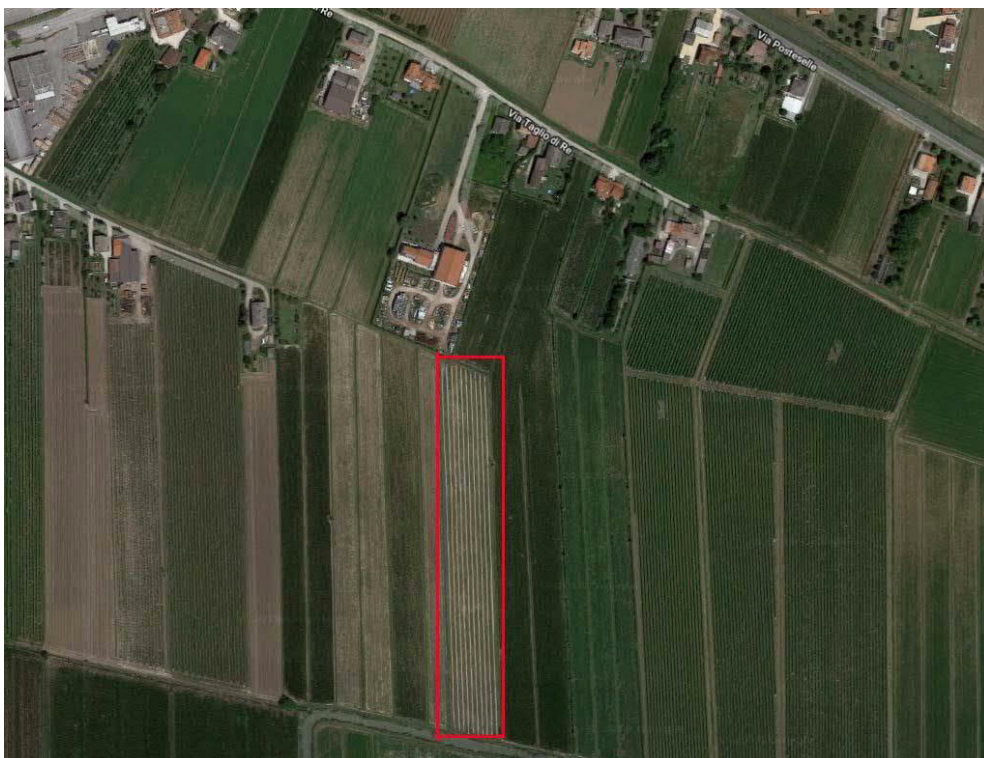


Foto n. 36 – vista aerea lotto 3 A -