

# DOCUMENTAZIONE FOTOGRAFICA

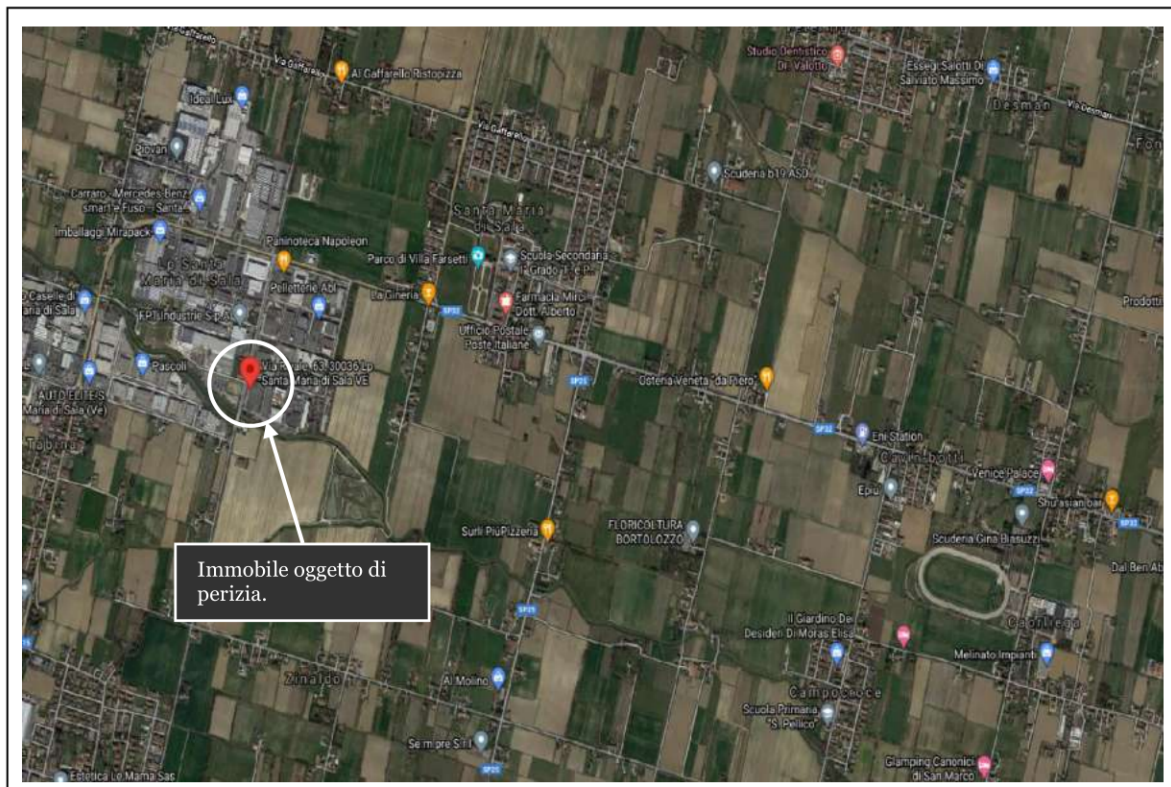
**OGGETTO** : Tribunale Ordinario di Venezia - E.I. 100-2021.

**ESECUTATI** : ██████████

**COMUNE** : Santa Maria di Sala (VE).

**LOCALITÀ** : Santa Maria di Sala, via Rivale civ.n. 63

(Il professionista)  
Geom. Cristiano Invaso  
  

Vista aerea.



**Fotogramma 1/16 – Particolare nord – ovest del fabbricato.**



**Fotogramma 2/16 – Particolare nord – ovest del fabbricato.**



**Fotogramma 3/16 – Particolare ovest del fabbricato.**



**Fotogramma 4/16 – Particolare ovest del fabbricato.**



**Fotogramma 5/16 – Copertura in eternit.**



**Fotogramma 6/16 – Particolare della scala.**



**Fotogramma 7/16 – Particolare interno del fabbricato.**



**Fotogramma 8/16 – Particolare interno del fabbricato.**



**Fotogramma 9/16 – Particolare interno del fabbricato.**



**Fotogramma 10/16 – Particolare interno del fabbricato.**



**Fotogramma 11/16 – Particolare dei bagni.**



**Fotogramma 12/16 – Particolare interno del fabbricato.**





**Fotogramma 13/16 – Particolare del soffitto del fabbricato.**



**Fotogramma 14/16 – Particolare interno del fabbricato.**



**Fotogramma 15/16 – Particolare dei bagni.**



**Fotogramma 16/16 – Particolare interno del fabbricato.**