

VISTE ESTERNE



1 fronte Fondamenta canal San Domenico



2 fronte calle Forno Filippini



3 vista fronte calle Santa Caterina



4 vista calle Santa Caterina



5 vista accesso sagrato chiesa Santa Caterina



6 vista fronte dal sagrato della chiesa



7 vista nord ovest corte A



8 vista sud est corte A



9 vista corte C



10 vista corte D



11 vista corte D



12 vista da corte E

PIANO TERRA



13 refettorio



14 cucina



15 cappella



16 corridoio lungo corte D



17 sala riunioni



18 teatro





19 serra



20 lavanderia



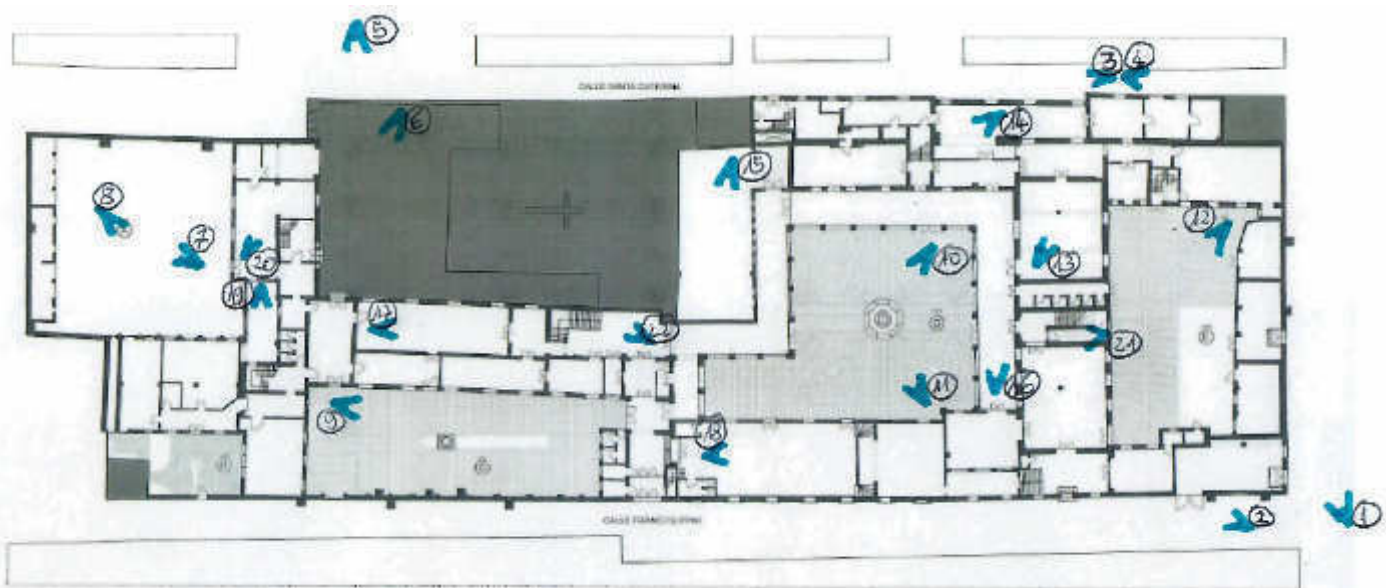
21 locale pompe



22 scala

PIANTA PIANO TERRA con coni visuali

↑ Nord



PIANO AMMEZZATO

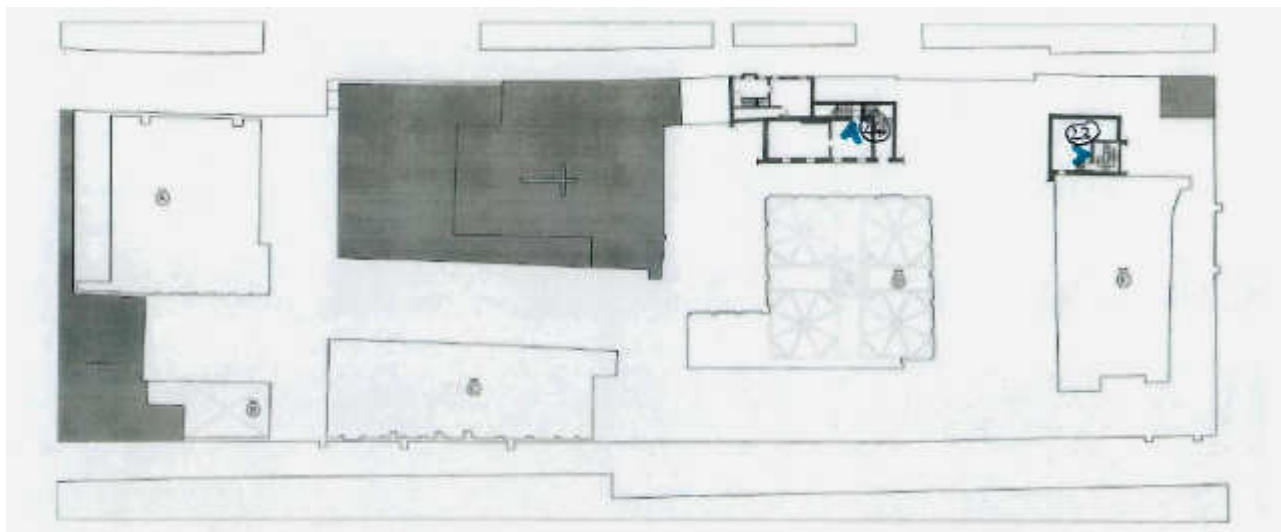


23 camera



24 camera

PIANTA PIANO AMMEZZATO con coni visuali



PIANO PRIMO



25 aula



26 soggiorno



27 corridoio



28 porta murata accesso coro chiesa S.Caterina



29 bagno



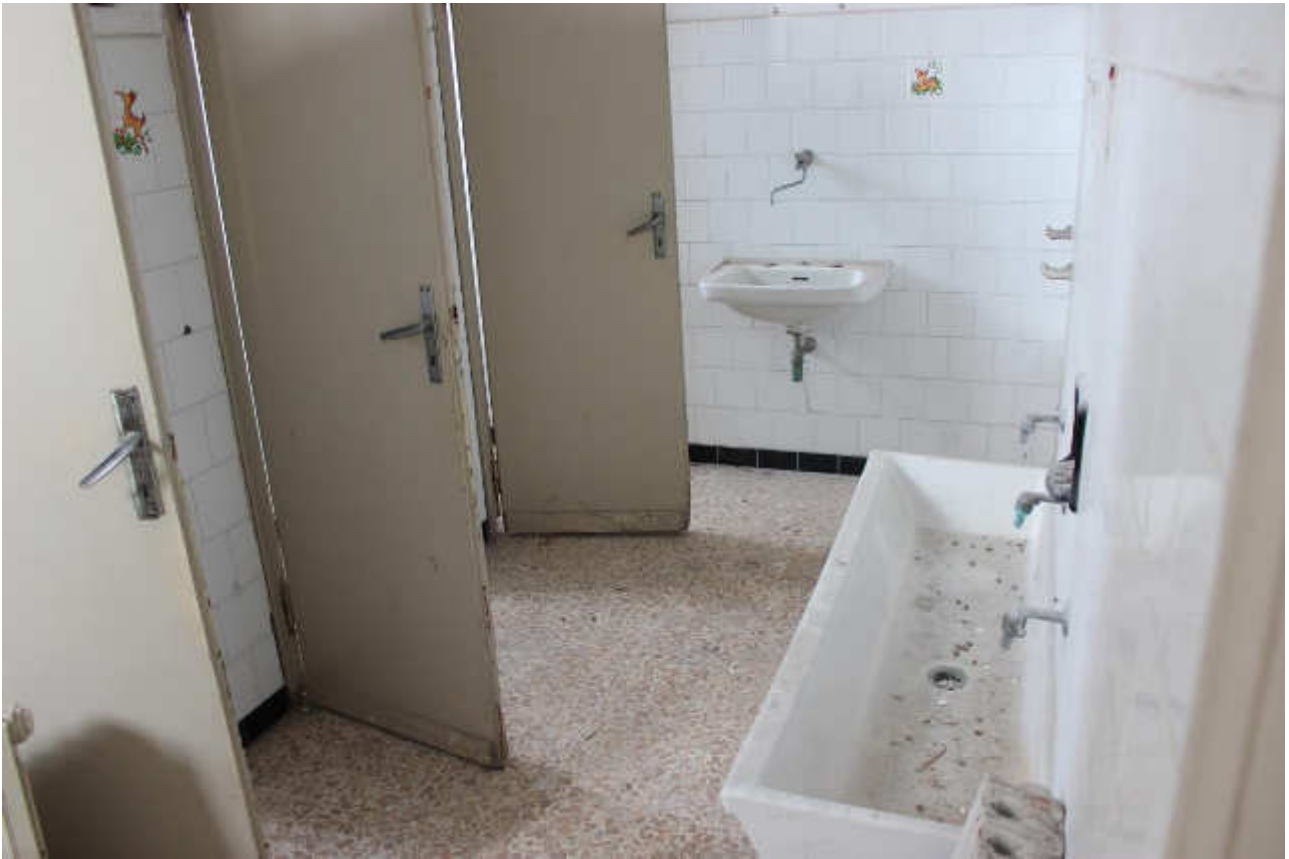
30 parete divisoria con coro chiesa S. Caterina rivestita e isolata



31 camera



32 corridoio



33 bagni



34 aula





35 aula

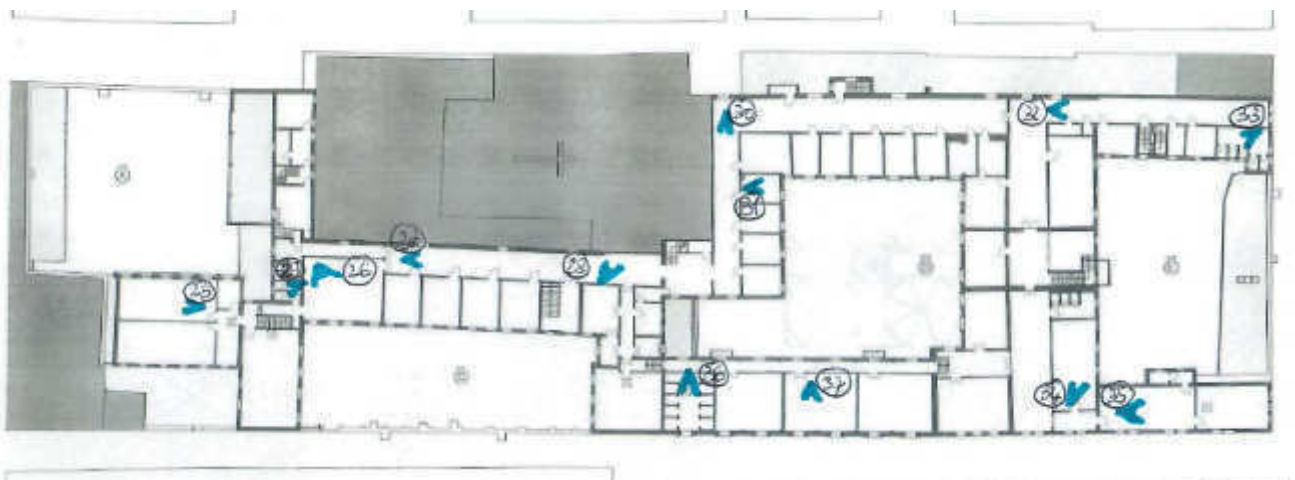


36 servizi



37 aula

PIANTA PIANO PRIMO con coni visuali



PIANO SECONDO



38 porta comunicante con terrazzo chiesa murata



39 corridoio camere



40 camera



41 soffitta con muro comunicante con chiesa S.Caterina isolato



42 soffitta



43 camera



44 aula



45 sottotetto



46 wc

PIANTA PIANO PRIMO con coni visuali

Nord

