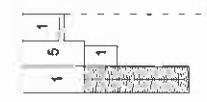


Catasto dei Fabbricati - Situazione al 11/02/2012 - Comune di MIRA (F229) - < Foglio: 26 - Particella: 2317 - Elaborato planimetrico >

Agenzia del Territorio

CATASTO FABBRICATI
Ufficio Provinciale di Venezia

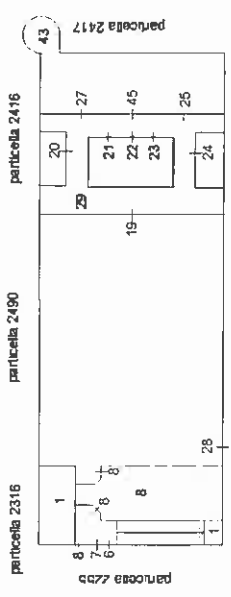
ELABORATO PLANIMETRICO	Compilato da: Garaldi Oriana	Iscritto all'albo: Architetti	Prov. Venezia	N. 1780
Comune di Mira	Foglio: 26	Particella: 2317	Prerogative n. 16099/2011	del
Dimostrazione grafica dei subaltri				
Tipo Mappale n. del				
Scala 1 : 1000				



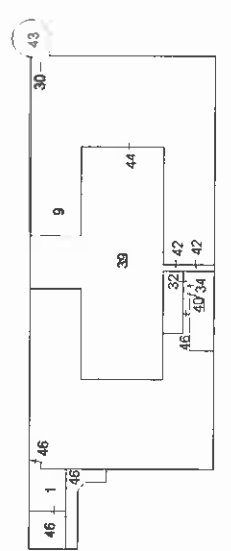
PIANO INTERRATO



PIANO SECONDO



PIANO TERZO



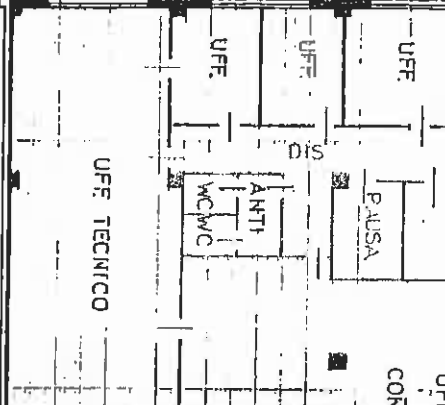
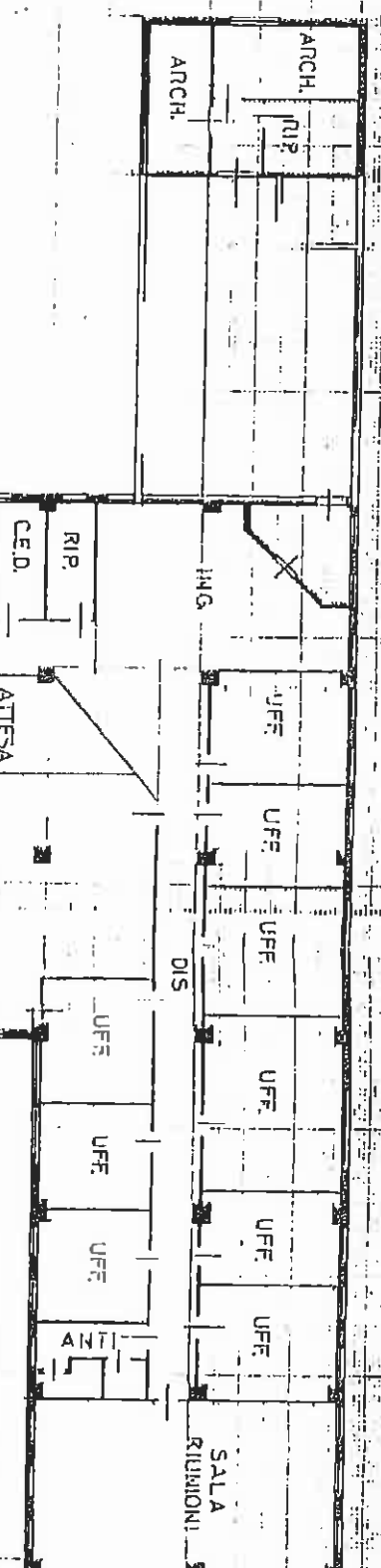
PIANO PRIMO



Ultima planimetria in atti

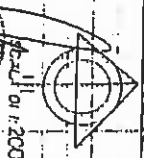
Data: 11/02/2012 - n. T57194 - Richiedente: Telematico

Totale schede: 1 - Formato di acquisizione: A3(297x420) - Formato stampa richiesto: A4(210x297) - Fattore di scala non utilizzabile



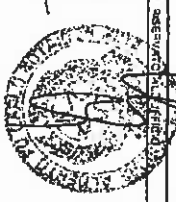
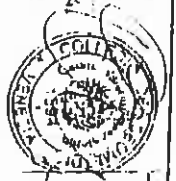
PIANO SECONDO
 H = 3,00 mt

Handwritten signature



ORIENTAMENTO

Denominazione di via
 Numero di pertinenza
 25
 2317 SUO 35
 Denominazione del Geometra
 MESSO LORIN
 Ufficio di appartenenza
 Ufficio di Venezia
 Data 09/06/2000 firma





Ufficio Tecnico Erariale di VENEZIA

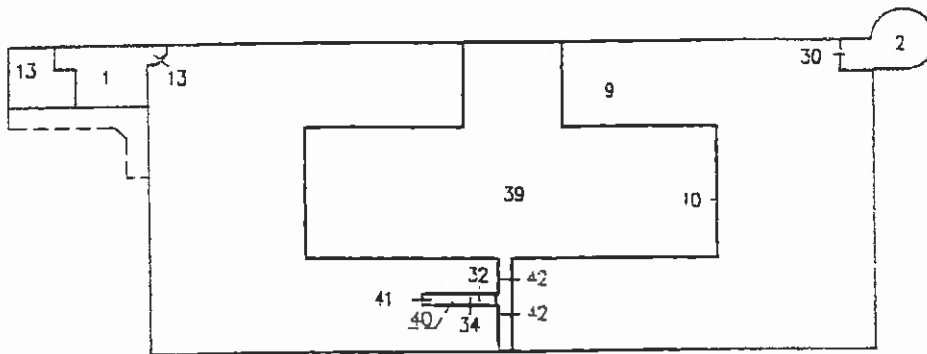
ELABORATO PLANIMETRICO

Pag. n. 3 di 5

Comune	Sezione	Foglio	Numero	Tipo Meppale n.	del
MIRA	26	2317	312	18.02.2000

DIMOSTRAZIONE GRAFICA DEI SUBALTERNI ASSEGNATI

Scala 1 1000



PIANTA PIANO PRIMO

Riservato all'Ufficio Tecnico Erariale

L'operatore

IL TECNICO

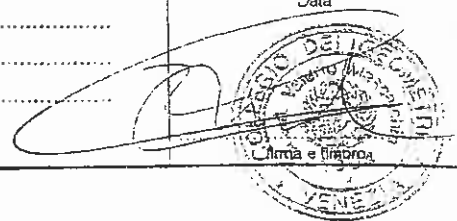
NOVEMBRE 2000

Data

Protocollo

Sostituisce il presente mod. EP/3prot.

Annullato e sostituito dal mod. EP/3prot.





Ufficio Tecnico Erariale di VENEZIA

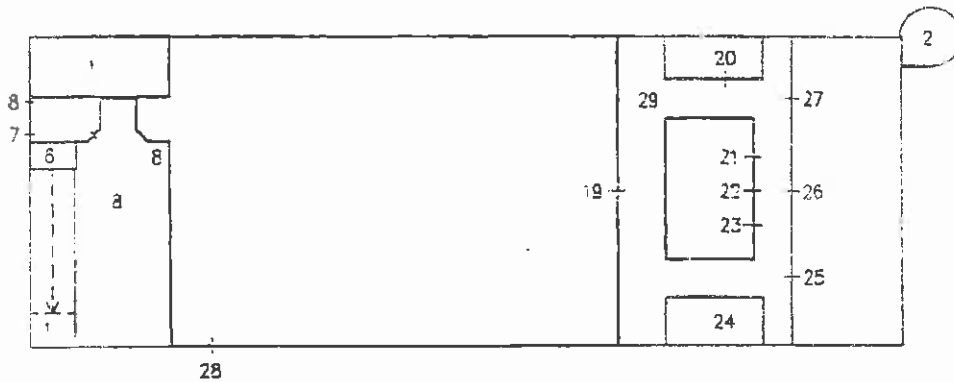
ELABORATO PLANIMETRICO

Pag. n 2 di 5

Comune	Sezione	Foglio	Numero	Tipo Mappale n	del
MIRA	26	2317	312	18.02.2000

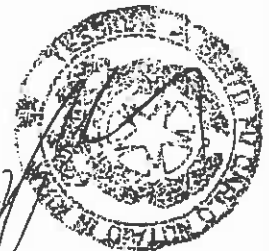
DIMOSTRAZIONE GRAFICA DEI SUBALTERNI ASSEGNATI

Scala : . 1000



Loliel Finelli
Amministratore

PIANTA PIANO TERRA



Riservato all'Ufficio Tecnico Erariale	L'operatore	IL TECNICO
Protocollo	NOVEMBRE 2000
Sostituisce il presente mod. EP/3prot.	
Annullato e sostituito dal mod. EP/3prot.



Ufficio Tecnico Erariale di VENEZIA

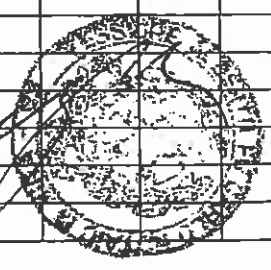
ELABORATO PLANIMETRICO

ELENCO DEI SUBALTERNI ASSEGNATI

Pag. n. 2 , di 2

Comune		Sazione	Foglio	Numero	Tipo Mappale n		Del	
MIRA		26	2317	312		18.02.2000	
Numero	Sub.	UBICAZIONE via/piazza		N. civico	piano	SCALA	int.	DESCRIZIONE
2317	32	MARE MEDITERRANEO			1			UFFICI
2317	34	MARE MEDITERRANEO			1			UFFICI
2317	35	MARE MEDITERRANEO			2			UFFICI
2317	36	MARE MEDITERRANEO (VARIATO)			2			UFFICI
2317	37	MARE MEDITERRANEO			2			B.C.N.C. ai SUB 10, 36 (percorsi).
2317	39	MARE MEDITERRANEO			1-2			B.C.N.C. ai SUB 10, 13, 30, 35, 36, 40, 42 (percorsi)
2317	40	MARE MEDITERRANEO			1			B.C.N.C. ai SUB 32, 34, 41 (percorsi).
2317	41	MARE MEDITERRANEO			1			UFFICI
2317	42	MARE MEDITERRANEO			1			EDUCANDATO

Letile flind
Onore



<p>Reservato all'Ufficio Tecnico Erariale</p> <p>Protocollo</p> <p>Sostituisce il presente mod. EP/3prot.</p> <p>Annullato e sostituito dal mod. EP/3prot.</p>	<p>L'operatore</p> <p>.....</p> <p>.....</p> <p>.....</p>	<p>IL TECNICO</p> <p>NOVEMBRE 2000</p> <p>Data</p>
--	---	--



Ufficio Tecnico Erariale di VENEZIA

ALLEGATO B
Repertorio 44344
Raccolta N. 37069

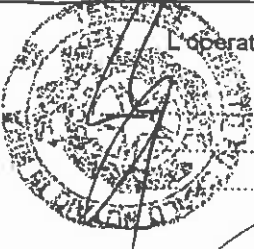

ELABORATO PLANIMETRICO

ELENCO DEI SUBALTERNI ASSEGNATI

Pag. n. 1 di 2

Comune		Sezione	Foglio	Numero	Tipo Mappale n		Ca
MIRA			26	2317	312		18.02.2000
Numero	Sub.	UBICAZIONE via/piazza		N. civico	piano	s c a l a	DESCRIZIONE
2317	1	MARE MEDITERRANEO			S1-3		B.C.N.C. (rampa, percorsi, vano scale, loc. pompe)
2317	2	MARE MEDITERRANEO			T-3		B.C.N.C. ai SUB 10 e 11 (vano scala)
2317	5	MARE MEDITERRANEO			S1		LOCALE SERVIZI
2317	6	MARE MEDITERRANEO			T		BENE IN CORSO DI DEFINIZIONE
2317	7	MARE MEDITERRANEO			T		LOCALE CONTATORI
2317	8	MARE MEDITERRANEO			T		C.T., CABINA DI TRASFORMAZIONE CON CORTE ESCLUSIVA
2317	9	MARE MEDITERRANEO			1		SALA PAUSA SPOGLIATOI
2317	10	MARE MEDITERRANEO			1-2		PALESTRA
2317	13	MARE MEDITERRANEO			1		MENSA
2317	18	MARE MEDITERRANEO			3		USO INDUSTRIALE
2317	19	MARE MEDITERRANEO			T		USO COMMERCIALE
2317	20	MARE MEDITERRANEO			T		USO COMMERCIALE
2317	21	MARE MEDITERRANEO			T		USO COMMERCIALE
2317	22	MARE MEDITERRANEO			T		USO COMMERCIALE
2317	23	MARE MEDITERRANEO			T		USO COMMERCIALE
2317	24	MARE MEDITERRANEO			T		USO COMMERCIALE
2317	25	MARE MEDITERRANEO			T		USO COMMERCIALE
2317	26	MARE MEDITERRANEO			T		USO COMMERCIALE
2317	27	MARE MEDITERRANEO			T		USO COMMERCIALE
2317	28	MARE MEDITERRANEO			T		USO COMMERCIALE
2317	29	MARE MEDITERRANEO			T		B.C.N.C. ai SUB dal 19 al 27 (percorsi).
2317	30	MARE MEDITERRANEO			1		UFFICI
2317	31	MARE MEDITERRANEO (SOPPRESSO)			1		UFFICI

*

Riservato all'Ufficio Tecnico Erariale		Operatore
Protocollo		IL TECNICO
Sostituisce il presente mod. EP/3prot.		NOVEMBRE 2000
Annulato e sostituito dal mod. EP/3prot.		Data
		



Ufficio Tecnico Erariale di VENEZIA

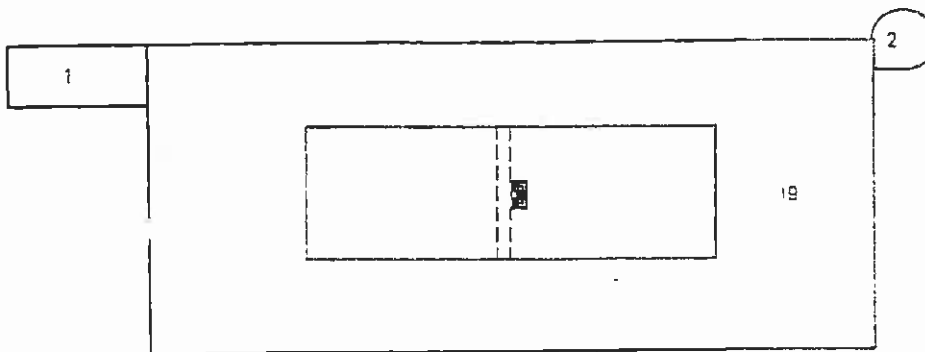
ELABORATO PLANIMETRICO

Pag. n. 5 di 5

Comune	Sezione	Foglio	Numero	Tipo Mappale n	del
MIRA	26	2317	312	18.02.2000

DIMOSTRAZIONE GRAFICA DEI SUBALTERNI ASSEGNATI

Scala 1 1000



PIANTA PIANO TERZO

Riservato all'Ufficio Tecnico Erariale	L'operatore	IL TECNICO
Protocollo	NOVEMBRE 2000 Data
Sostituisce il presente mod. EP/3prot.	
Annullato e sostituito dal mod. EP/3prot.	



Ufficio Tecnico Erariale di VENEZIA

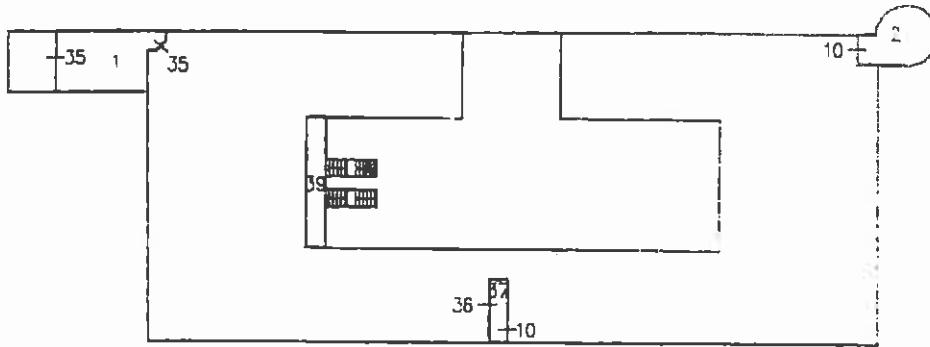
ELABORATO PLANIMETRICO

Pag. n 4 di 5

Comune	Sezione	Foglio	Numero	Tipo Mappale n	del
MIRA	26	2317	312	18.02.2000

DIMOSTRAZIONE GRAFICA DEI SUBALTERNI ASSEGNATI

Scala 1 1000



Luigi Florio
Massimo Florio

PIANTA PIANO SECONDO



Riservato all'Ufficio Tecnico Erariale	L'operatore	IL TECNICO
	NOVEMBRE 2000
	Data
Protocollo
Sostituisce il presente mod. EP/3prot.
Annullato e sostituito dal mod. EP/3prot.





Ufficio Tecnico Erariale di VENEZIA

ELABORATO PLANIMETRICO

Pag. n. 1 di 5

Comune	Sezione	Foglio	Numero	Tipo Mappa n	del
MIRA	26	2317	312	18.02.2000

DIMOSTRAZIONE GRAFICA DEI SUBALTERNI ASSEGNATI

Scala 1 : 1000



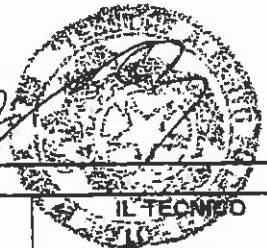
Luigi Finelli
Operatore

PIANTA PIANO INTERRATO

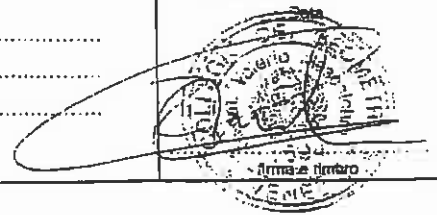
Riservato all'Ufficio Tecnico Erariale

Protocollo
Sostituisce il presente mod. EP/3prot.
Annullato e sostituito dal mod. EP/3prot.

L'operatore



IL TECNICO
NOVEMBRE 2000



firma e timbro
VENEZIA