



DOCUMENTAZIONE FOTOGRAFICA

- OGGETTO** : Tribunale Ordinario di Venezia
E.I. 560/2016 – giudice dott.ssa Gabriella Zanon.
- DITTE** : Banco Pop. Soc. Coop. ,
- COMUNI** : Santa Maria di Sala - Cavin Caselle civ. n. 25/L e snc. (lotti 1 – 2 -3)
Pianiga – via Veneto snc. (lotto 4)

COMUNE DI SANTA MARIA DI SALA



Fotogramma 1/26 – vista aerea – Santa Maria di Sala.

Lotto 1



Fotogramma 02/26 - terreno.



Fotogramma 03/26 - terreno.



Fotogramma 04/26 - terreno.

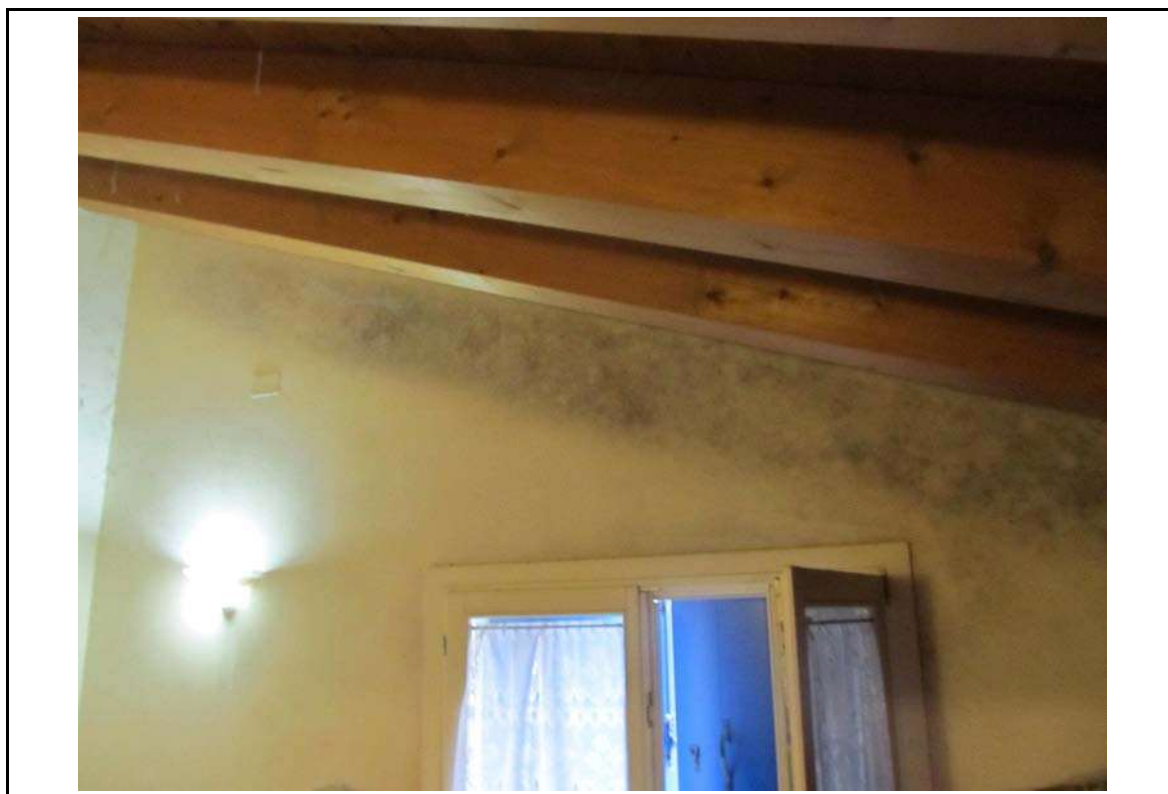
LOTTO 2



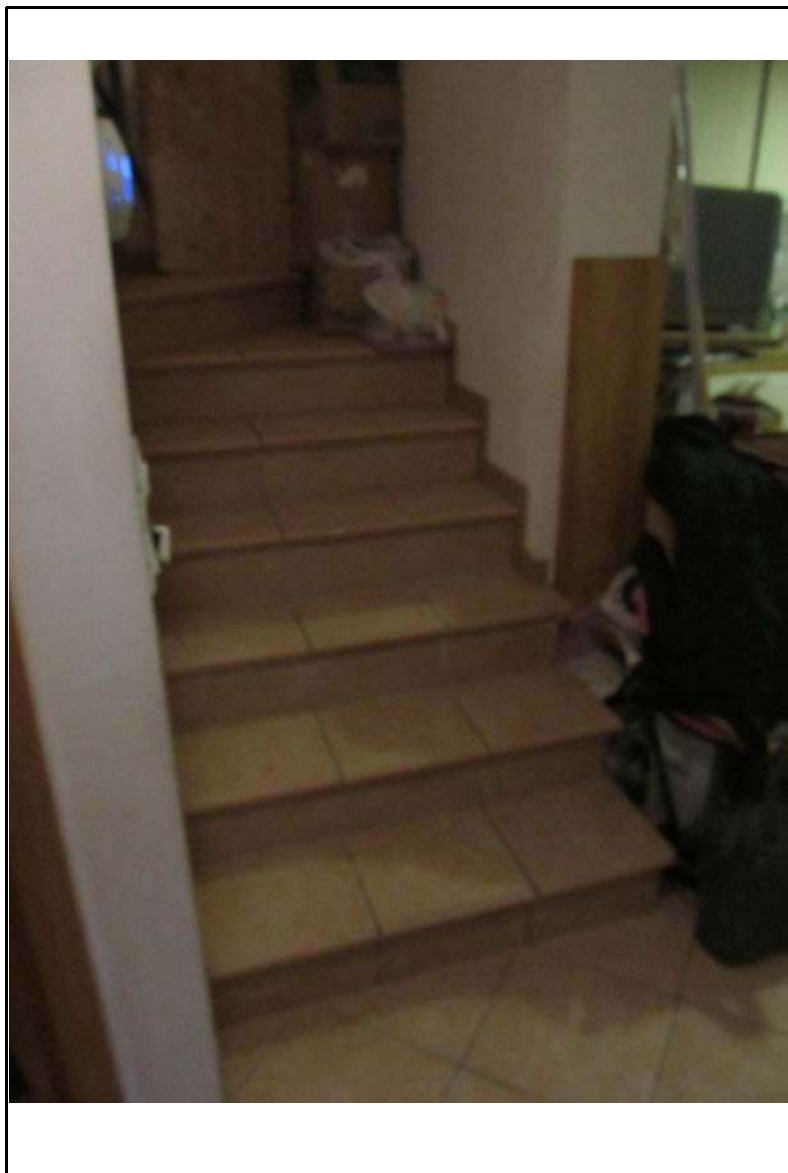
Fotogramma 05/26 -prospetto.



Fotogramma 06/26 - prospetto



Fotogramma 07/26 – particolare delle muffe.



Fotogramma 08/26 – particolare interno.



Fotogramma 09/26 - bagno.

LOTTO 3



Fotogramma 10/26 – particolare lato nord - strada.



Fotogramma 11/26 – confine ovest.



Fotogramma 12/26 – confine nord su strada.



Fotogramma 13/26 – confine est.

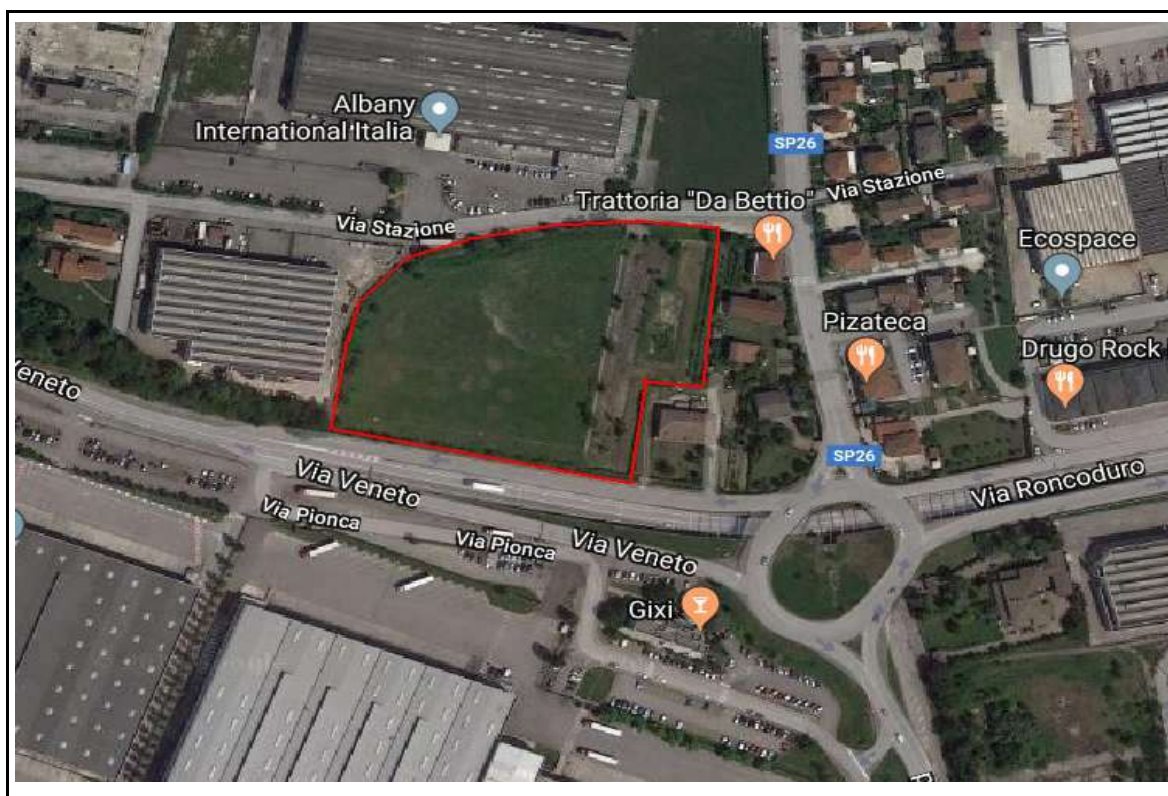


Fotogramma 14/26 – particolare del terreno a sud – palo enel.



Fotogramma 15//26 – confine est – materiale di deposito.

PIANIGA - LOTTO 4



Fotogramma 16//26 – vista aerea.



Fotogramma 17//26 – particolare del terreno.



Fotogramma 18//26 – particolare del terreno.



Fotogramma 19//26 – particolare del terreno



Fotogramma 20//26 – particolare del terreno.



Fotogramma 21//26 – particolare del terreno.



Fotogramma 22//26 – particolare sottoservizi



Fotogramma 23/26 – particolare sottoservizi.



Fotogramma 24/26 – confine nord.



Fotogramma 25//26 – confine nord.



Fotogramma 26/26 – confine ovest.