

DOCUMENTAZIONE FOTOGRAFICA

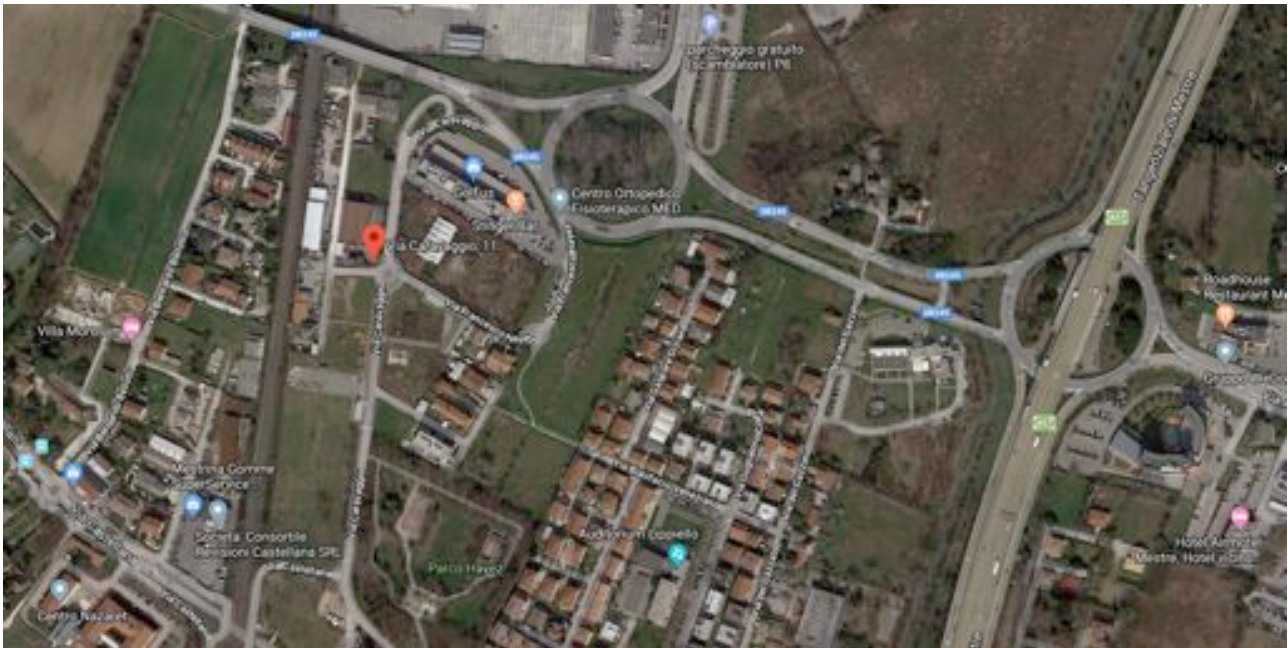


FOTO 1 - Immagine satellitare.



FOTO 2 - Il complesso immobiliare in esame dalla Via Caravaggio.
L'accesso principale.



FOTO 3 - Il corpo ad uso uffici.



FOTO 4 - Il corpo ad uso laboratorio/officina e lo scoperto ad uso esclusivo.



FOTO 5 - Il corpo ad uso uffici. Piano terra. Il corridoio dall'ingresso principale.



FOTO 6 - Il corpo ad uso uffici. Piano terra. L'ingresso principale.



FOTO 7 - Il corpo ad uso uffici. Piano terra. Uno degli uffici.



FOTO 8 - Il corpo ad uso uffici. Piano terra. Il corridoio verso l'ingresso.
Sulla sinistra si notano le macchie infiltrative sul muro che divide il corridoio con la scala di accesso all'ufficio al piano primo.

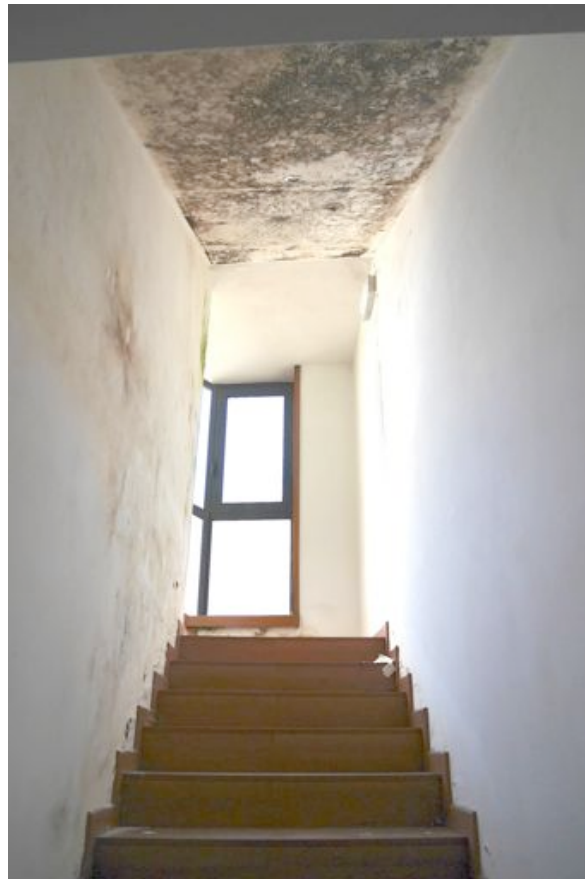


FOTO 9 - Il corpo ad uso uffici. La scala di accesso al piano primo.



FOTO 10 - Il corpo ad uso uffici. Piano primo.



FOTO 11 - Il corpo ad uso uffici. Piano terra. I bagni.

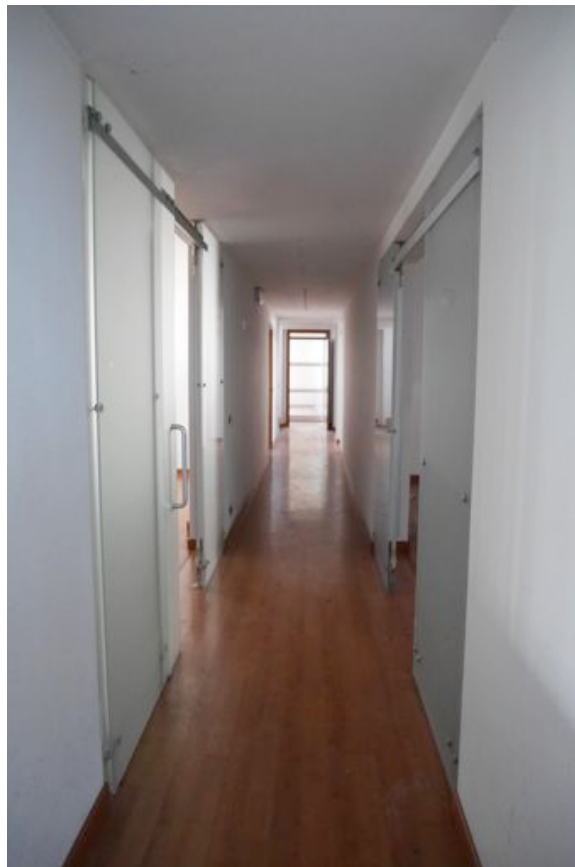


FOTO 12 - Il corpo ad uso uffici. Piano terra. Il corridoio verso il laboratorio/officina.



FOTO 13 - Il corpo ad uso laboratorio/ officina. Piano terra.



FOTO 14 - Il corpo ad uso laboratorio/ officina. Piano terra. Si nota sulla destra la scala a chiocciola che consente l'accesso a locali tecnici.