









vista lastrico solare con impianti e copertura corpo

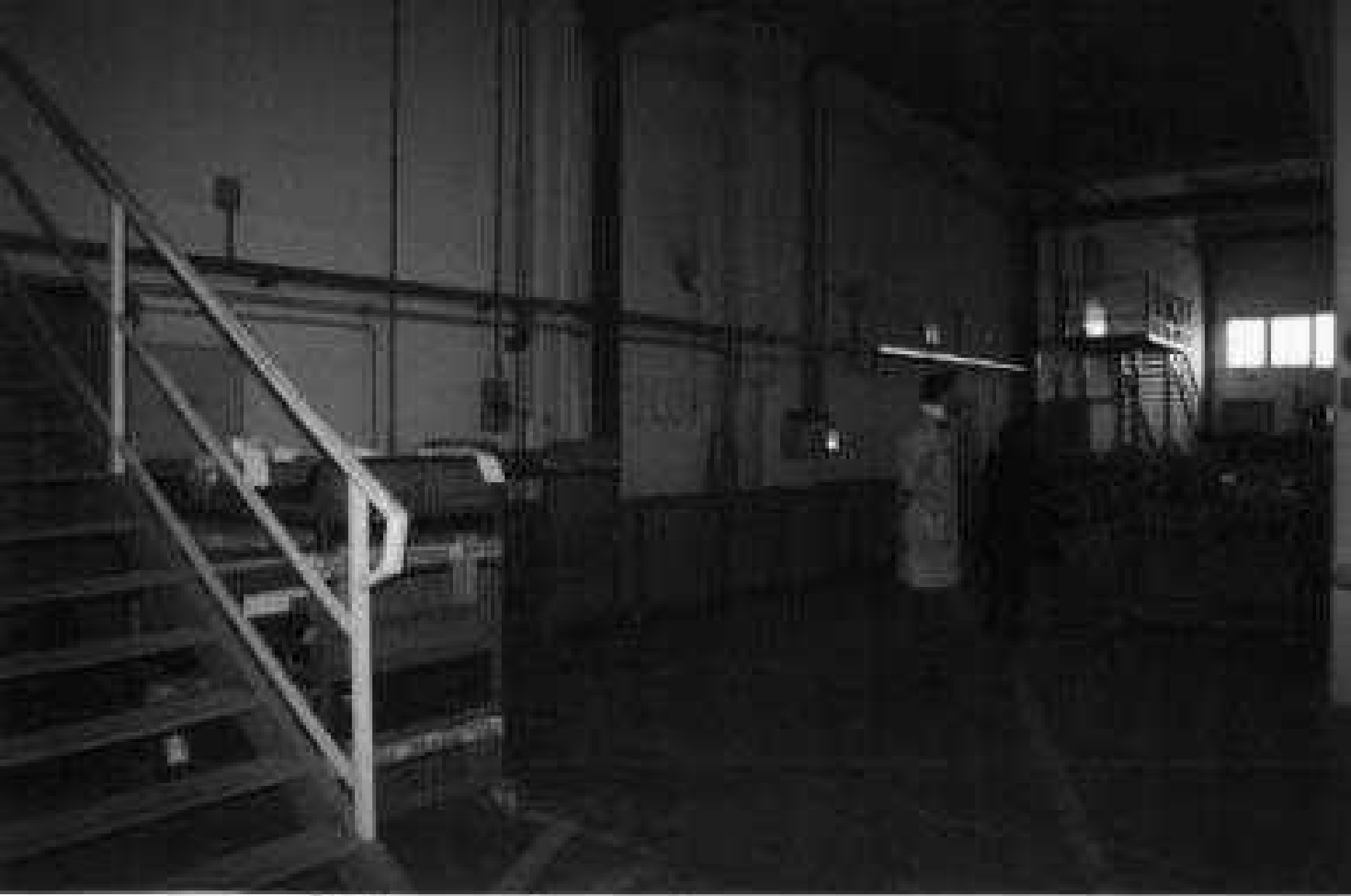


55

laboratorio - fronte sud



laboratorio - soppalco



57

laboratorio - fronte ovest



fronte sud - collegamento corpo D





59 laboratorio - fronti est



particolare fronte est con accesso mezzi



61

laboratorio - fronte est



fronte nord con nucleo servizi







spogliatoio

6





antibagno - doccia - w.c.



laboratorio - fronti ovest e sud





laboratorio - fronti est e sud



laboratorio - fronti nord ed est



laboratorio - fronti ovest e nord





laboratorio - fronte sud



laboratorio - fronte nord





laboratorio - fronte sud



















soppalco



















88

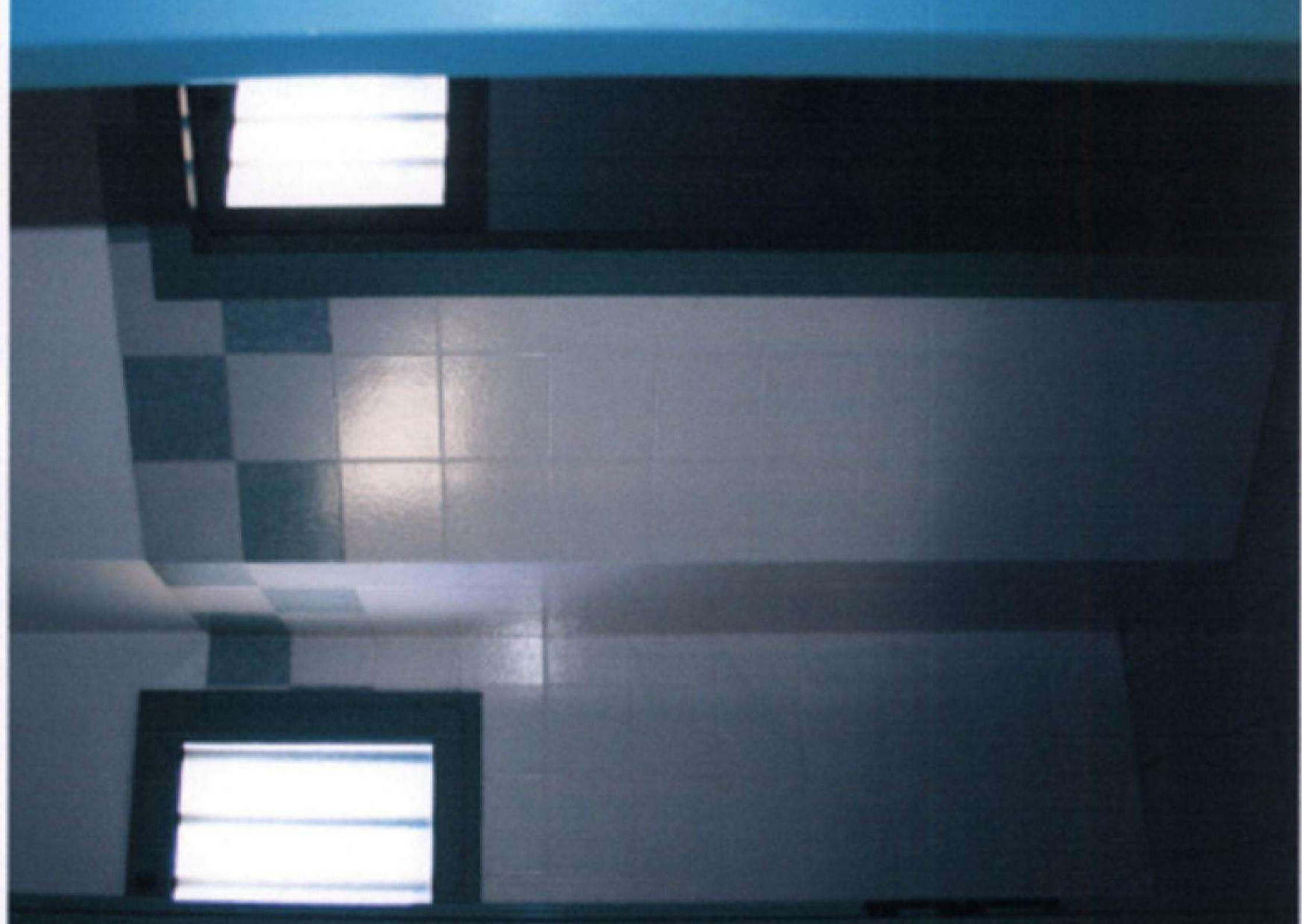
magazzino 3









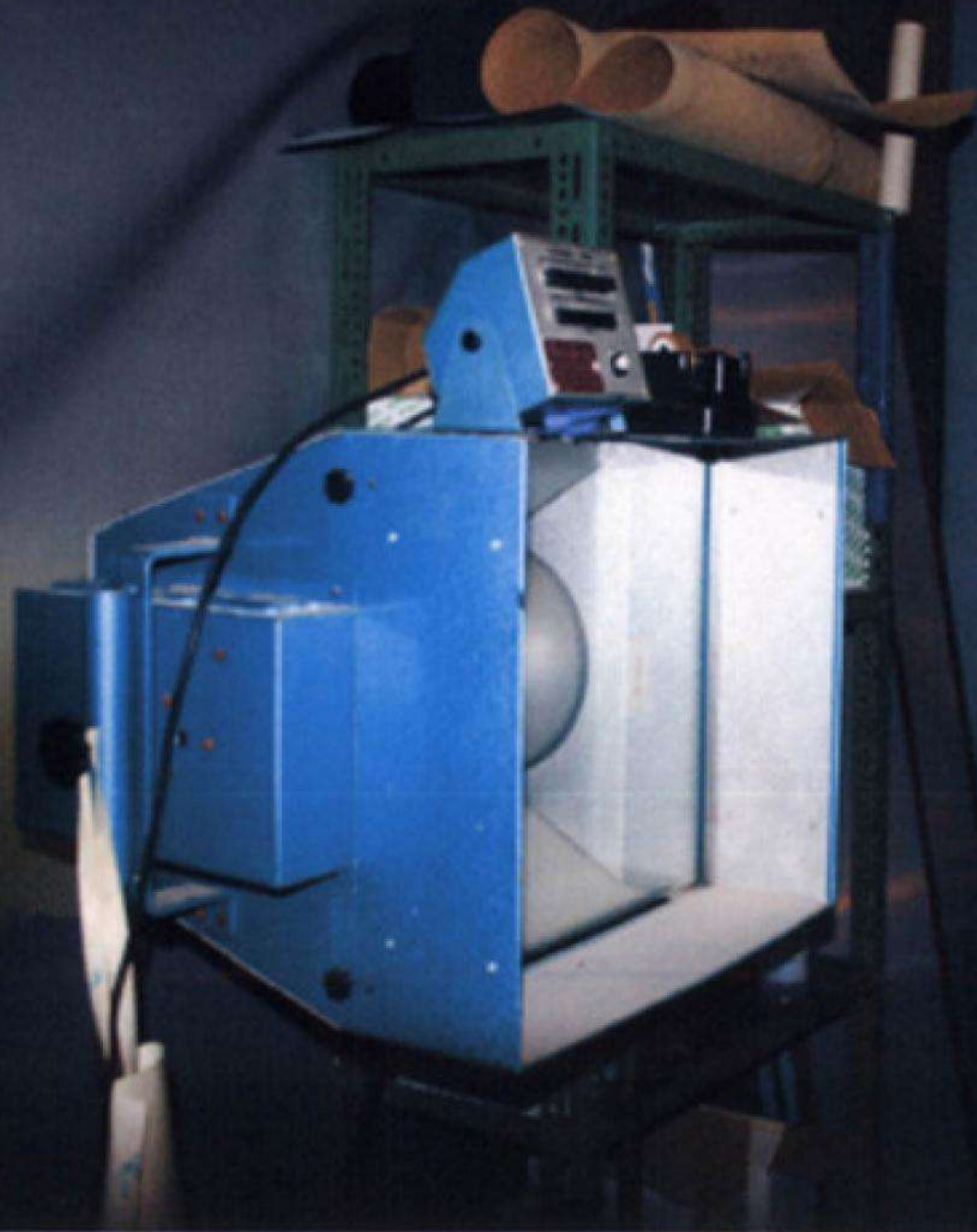






laboratorio 1





02069900

02069900



box stampa









laboratorio 1 con soppalco









laboratorio 2



100











ogliatoio e servizi igienici (antibagno-docci











1 vista da Via Pacinotti - corpo A e B





Ingresso corpo A ad uffici



3 fronte sud corpo B (laboratorio) - impianti tecnici







da Via Pacinotti - centrale elettrica - corpi A e B



Arretrato da Via Pacinotti - centrale elettrica e corpi A







fronte nord corpi A e B + centrale elettrica



fronte nord corpo B (laboratorio)



fronti est e nord corpo B





portico con tettoia tra i corpi B e E



13 fronte est corpo E (laboratorio)



fronte est corpo E (laboratorio e uffici)





st e sud corpo E (laboratorio e zona servizi)





viste sud del complesso - accesso carraio da Via Pac:







0

tettoia portico tra i corpi B e E



fronti est corpo C - D - B





fronte ovest corpo E (laboratorio)





24 zona con tenda esterna corpo C





ingresso corpo C













locale igienico (antibagno e bagno)



















ufficio









45

corridoio uffici a primo piano



ufficio 5



47

ufficio 6



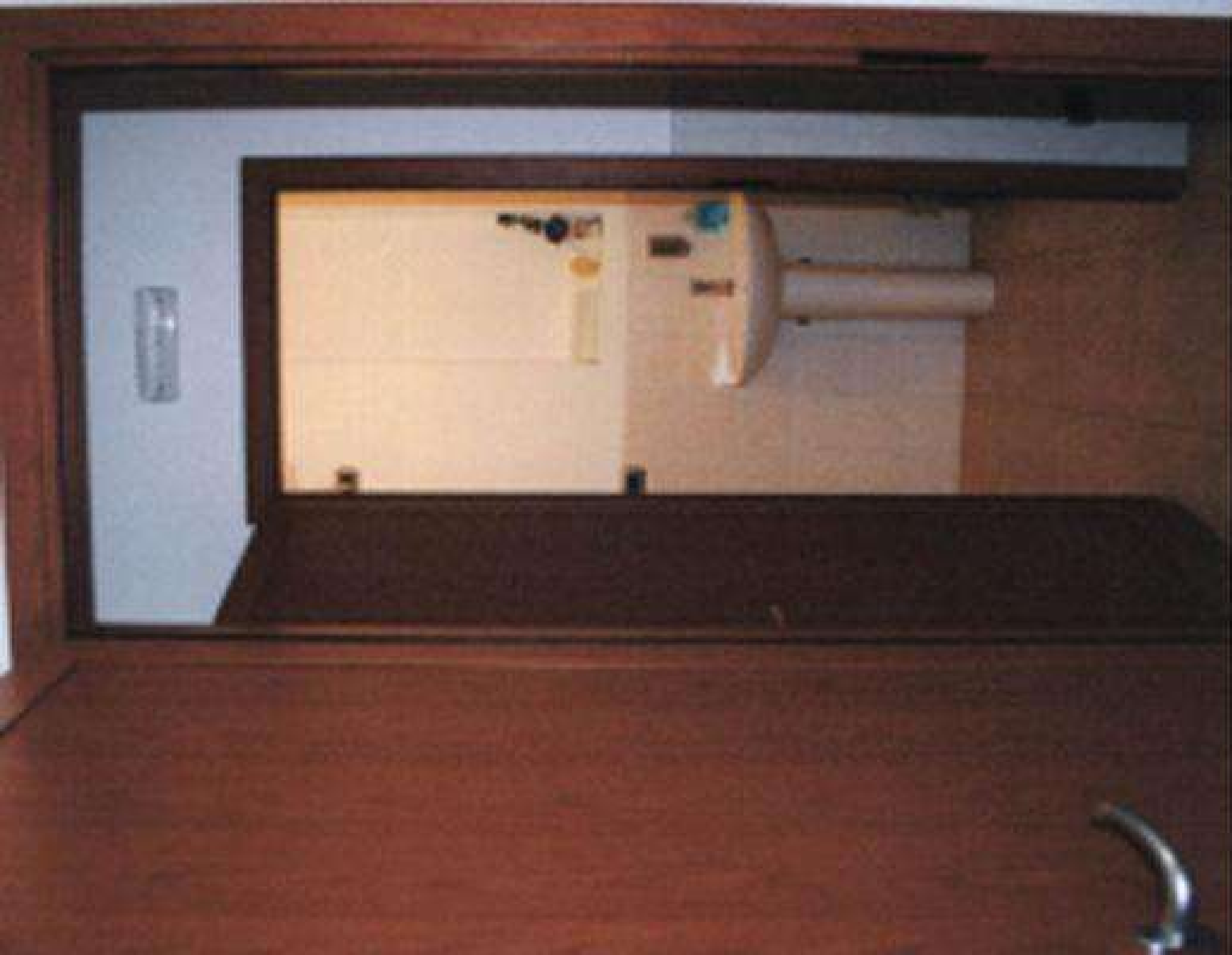


ufficio 7



49

corridoio uffici a primo piano



locale igienico

5