

## DOCUMENTAZIONE FOTOGRAFICA

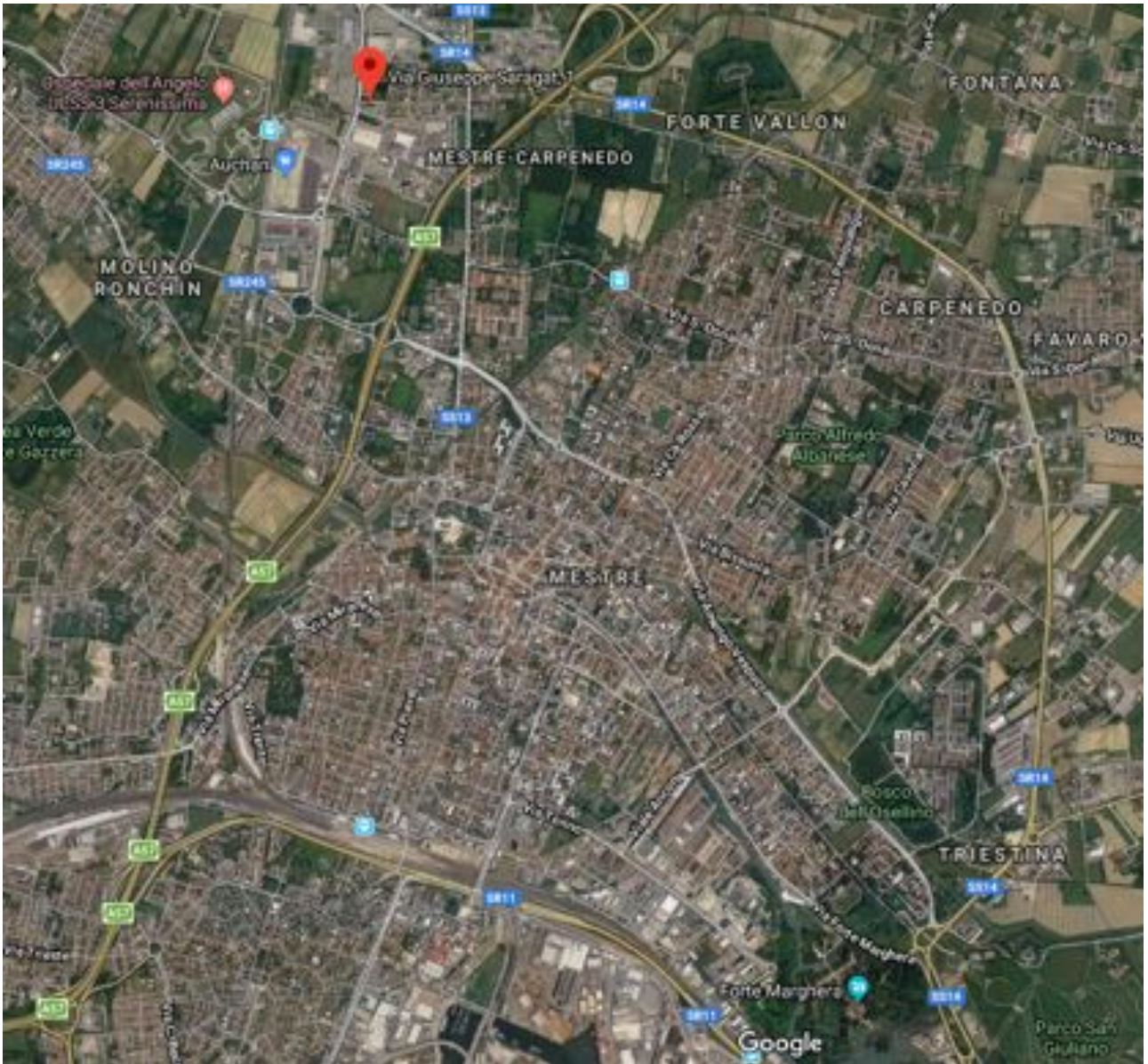


FOTO 1 - Localizzazione geografica rispetto all'intero territorio comunale.



FOTO 2 – Comune di Venezia. Via Saragat.  
Il complesso in cui si trova, al piano secondo, l'unità ad uso ufficio in esame.  
La facciata principale a sud.



FOTO 3 – Comune di Venezia. Via Saragat.  
Il complesso in cui si trova, al piano secondo, l'unità ad uso ufficio in esame.  
La facciata principale a sud.



FOTO 4 - Comune di Venezia. Via Saragat.  
Il complesso in cui si trova, al piano secondo, l'unità ad uso ufficio in esame.  
La facciata a est.



FOTO 5 - Il vano scala.

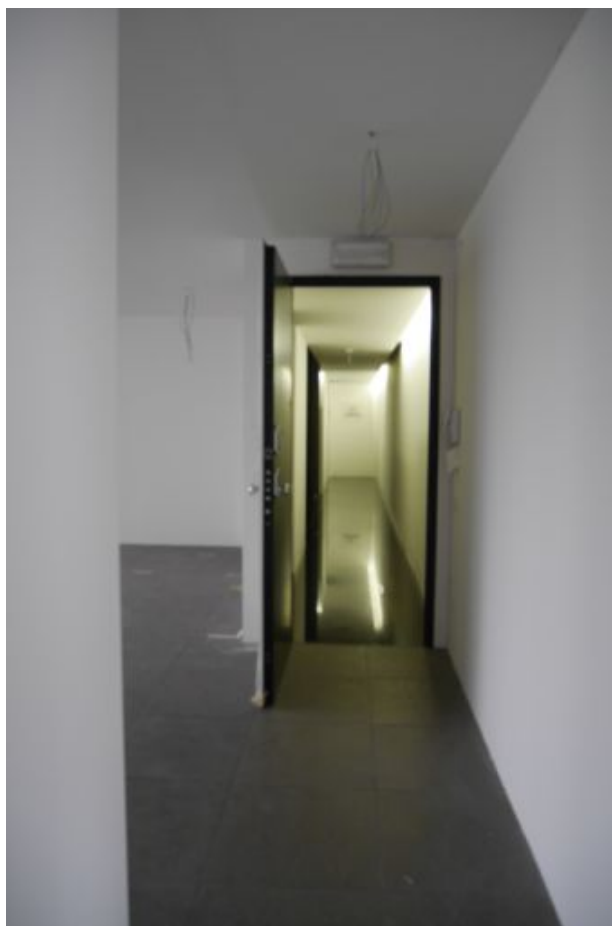


FOTO 6 - Piano secondo. Il corridoio comune visto dall'interno dell'unità.



FOTO 7 - Piano secondo. L'unità in esame di cui al sub. 57.  
L'ampio locale privo di divisori.





FOTO 8 - Piano secondo. L'unità in esame di cui al sub. 57.  
L'ampio locale privo di divisori. Si notano gli accessi agli antibagno.



FOTO 9 - Piano secondo. L'unità in esame di cui al sub. 57.  
Uno dei bagni con antibagno.

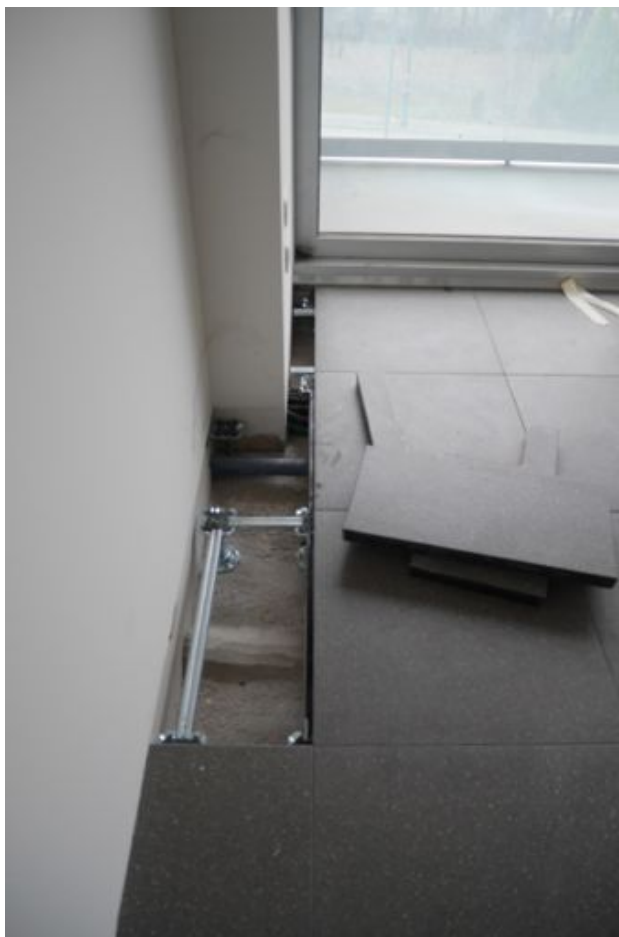


FOTO 10 - Il pavimento flottante.



FOTO 11 - Una delle logge su via Saragat.

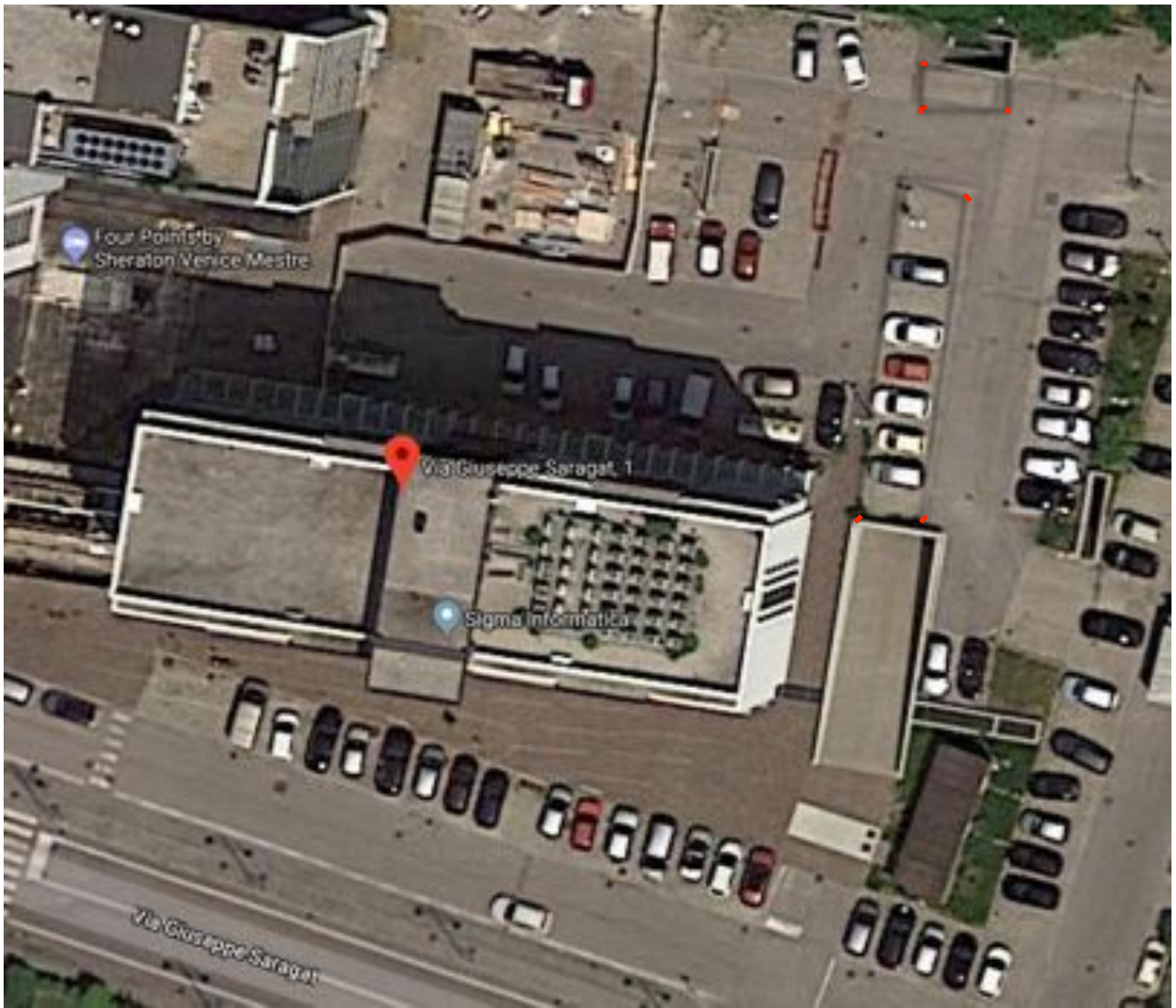


FOTO 12 - Le aree urbane di cui ai sub. 50 e sub. 51 ad uso posto auto.

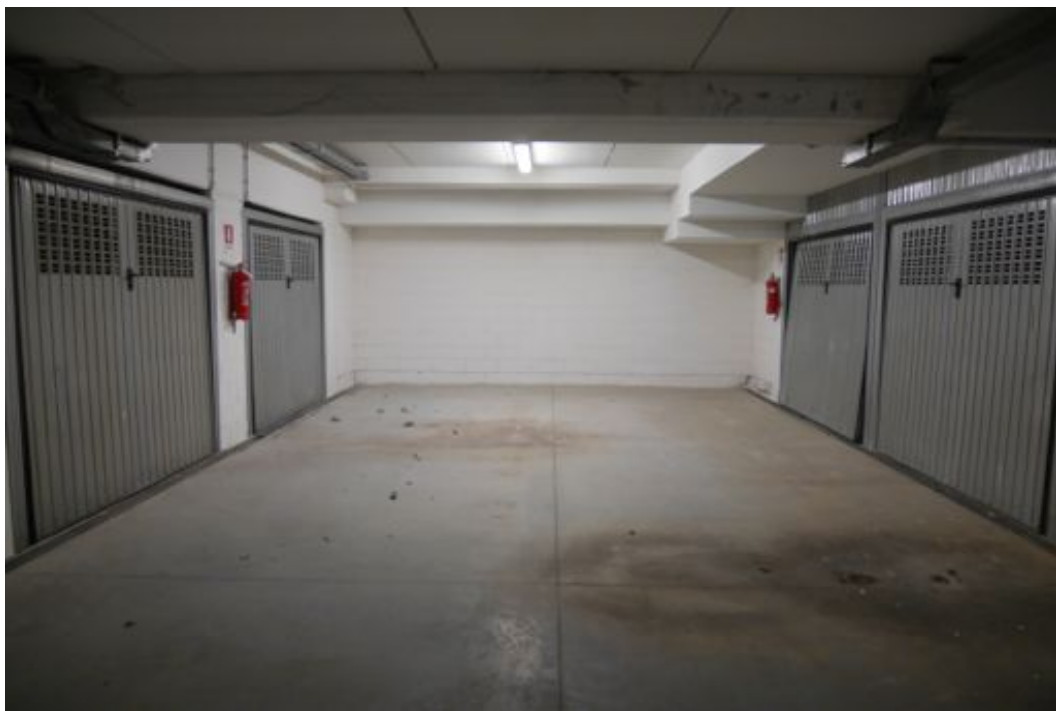


FOTO 13 - Piano interrato. I quattro garage dalla corsia di manovra.



FOTO 14 - Piano interrato. L'interno di uno dei quattro garage.