

allegato 1: rilievo fotografico



foto 1- ingresso e soggiorno





foto 2. ingresso e struttura in cartongesso della cucina



foto 3. il disimpegno con porta del wc e porte delle camere da letto





foto 4. camera da letto padronale



foto 5. camera da letto - n.2. posti letto







foto6. nuovo volume abusivo nell' area porticato





foto 7. disimpegno - volume abusivo

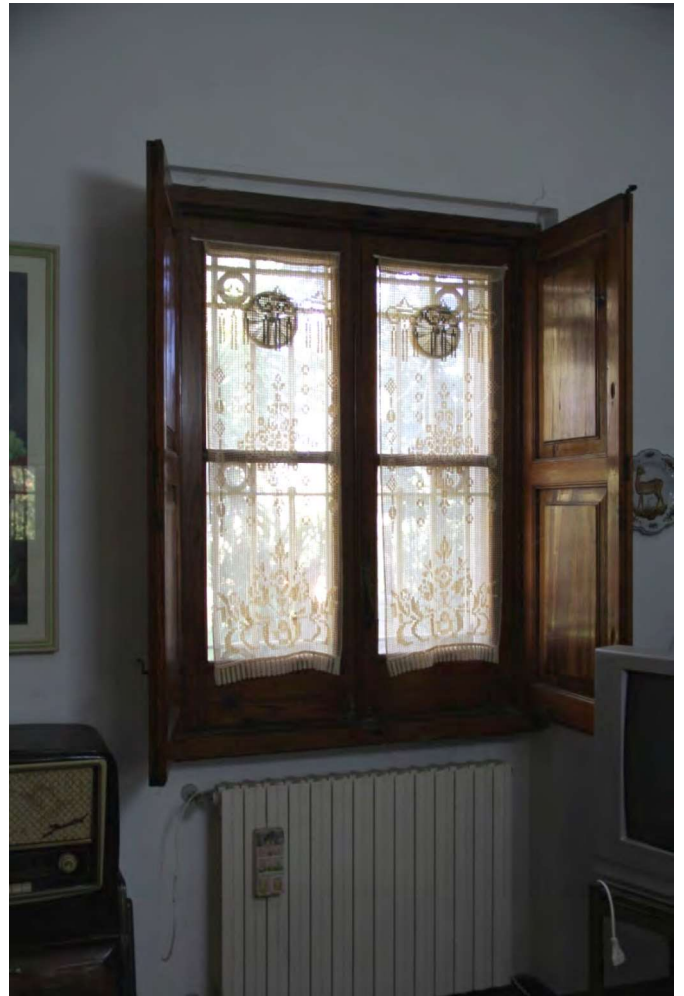


foto 8. particolare finestra soggiorno



foto 9. particolare infissi camera da letto





foto 10 -11. particolare porte interne







foto 12- Porta di ingresso e vetrate a chiusura del porticato



foto 13. volume creato con la chiusura del porticato con vetrate in PVC





foto 14. finestra cucina e giardino condominiale sul lato nord



foto 15. finestre degli ambienti seminterrati.







foto 16 .fronte ovest - porticato chiuso con vetrate

