

Tribunale di Massa
PROCEDURA DI ESECUZIONE IMMOBILIARE

promossa da:
BANCA CARIGE SPA –
CASSA DI RISPARMIO GENOVA E IMPERIA

contro:

N° Gen. Rep. **33/2017**
data udienza ex art. 569 c.p.c.:

Giudice Delle Esecuzioni: **Dott.ssa ELISA PINNA**

Custode Giudiziario: **Dott.ssa Benedetta Chiappale**

DOCUMENTAZIONE FOTOGRAFICA

Lotto 1

Porzione di Fabbricato terra/tetto – Massa (MS)

Esperto alla stima: **Geom. Luigi Chioni**
Codice fiscale: CHNLGU74S30G628B
Studio in: Viale Giuseppe Mazzini 316
55042 Forte dei Marmi
Telefono: 0584 752173
Fax: 0584 1848326
Email: *luigichioni@gmail.com*
Pec: *luigi.chioni@geopec.it*



Foto 1 – Veduta prospettica da Via Acquala

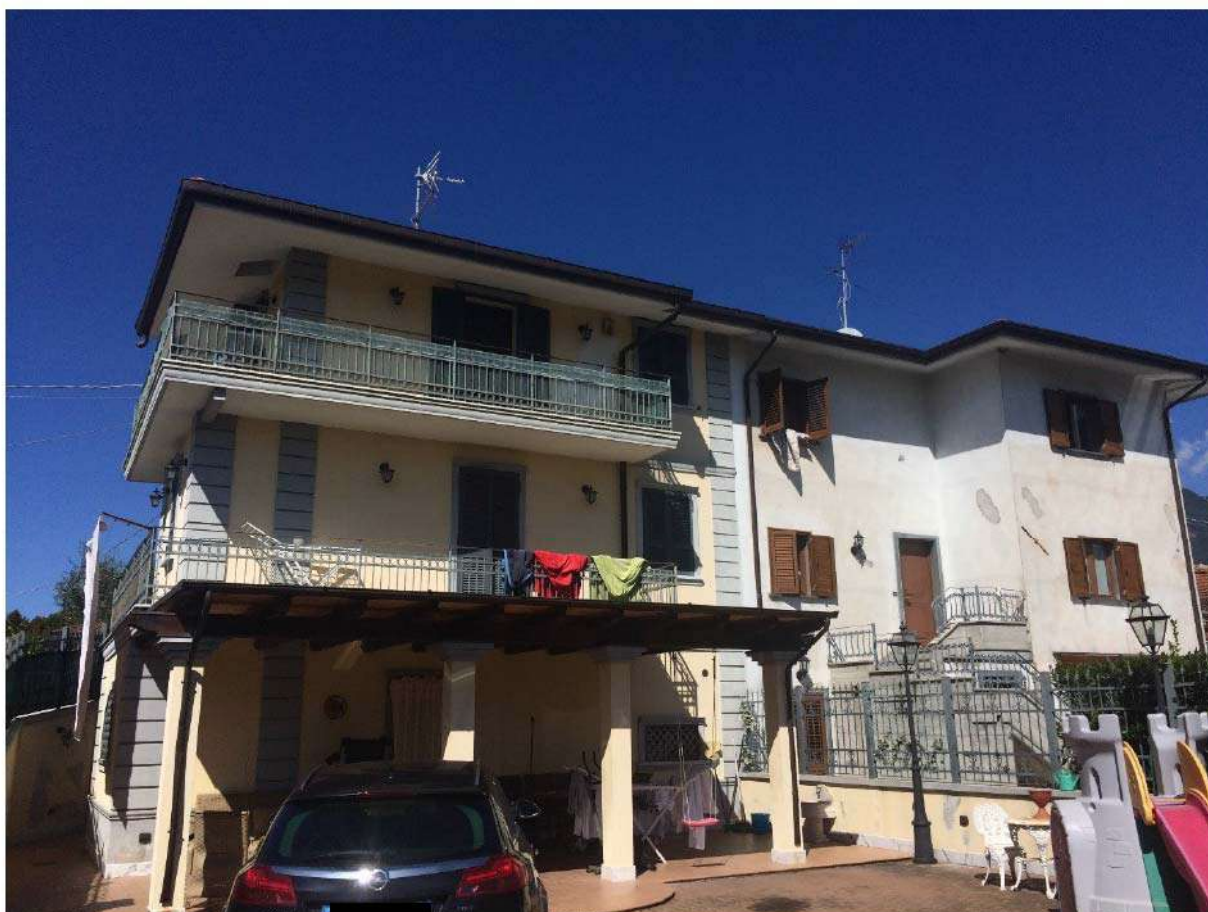


Foto 2 – Prospetto lato Viareggio



Foto 3 – Prospetto lato Viareggio (corte esclusiva)

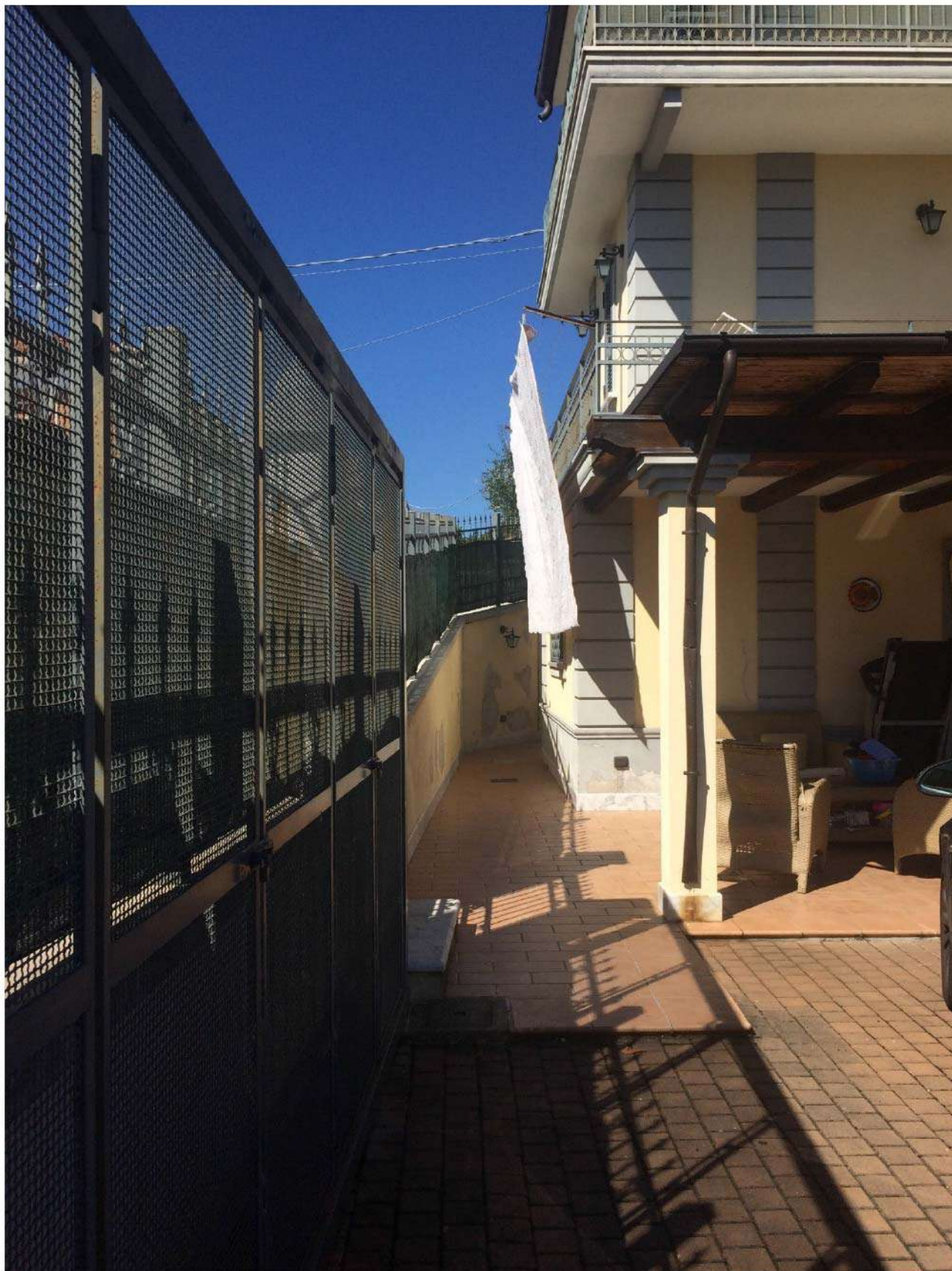


Foto 4 – Corte esterna lato mare



Foto 5 – Ripostiglio esterno da demolire



Foto 6 – Corte esterna



Foto 7 – Stradello privato di accesso (insistente sulla proprietà pignorata)



Foto 8 – Cancelli carrabile di ingresso alla proprietà

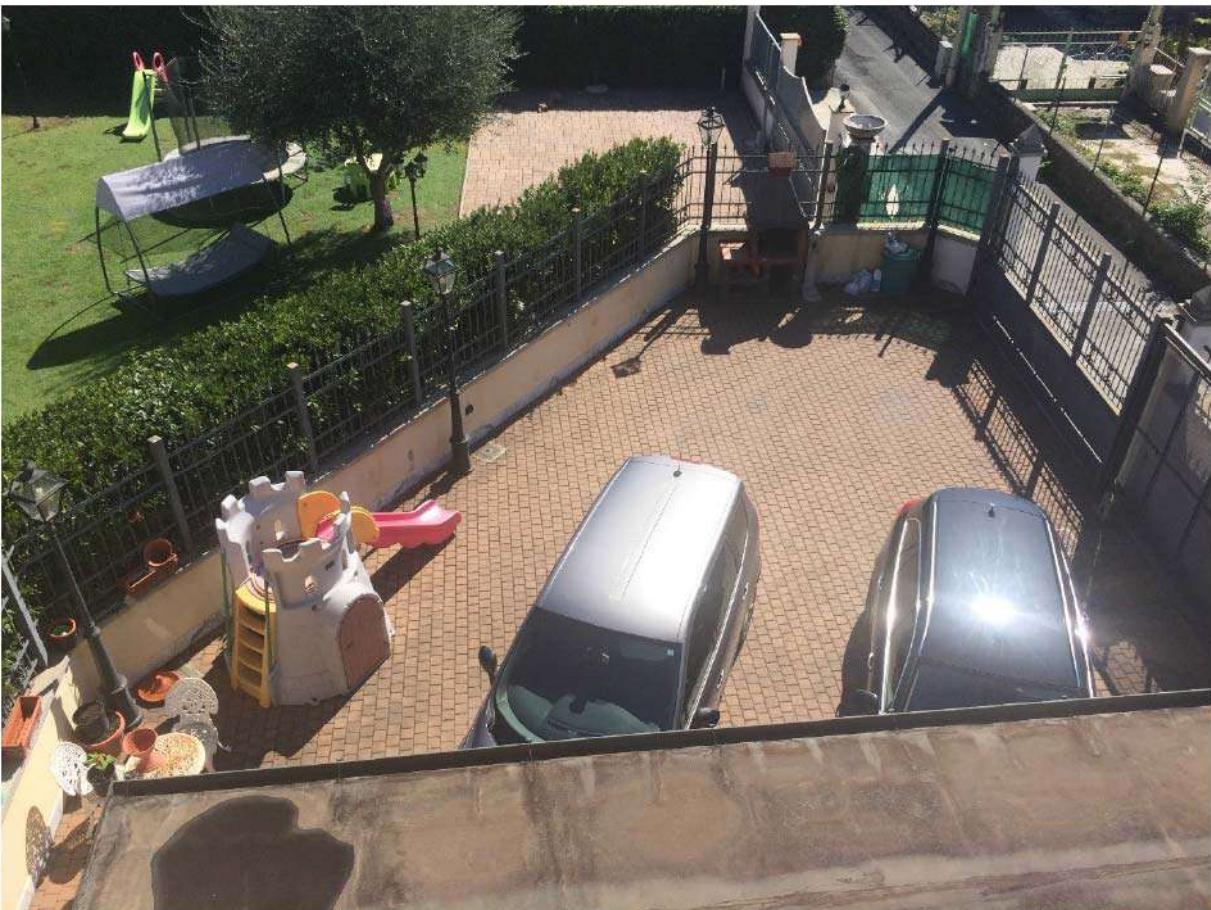


Foto 9 – Corte esclusiva esterna recintata

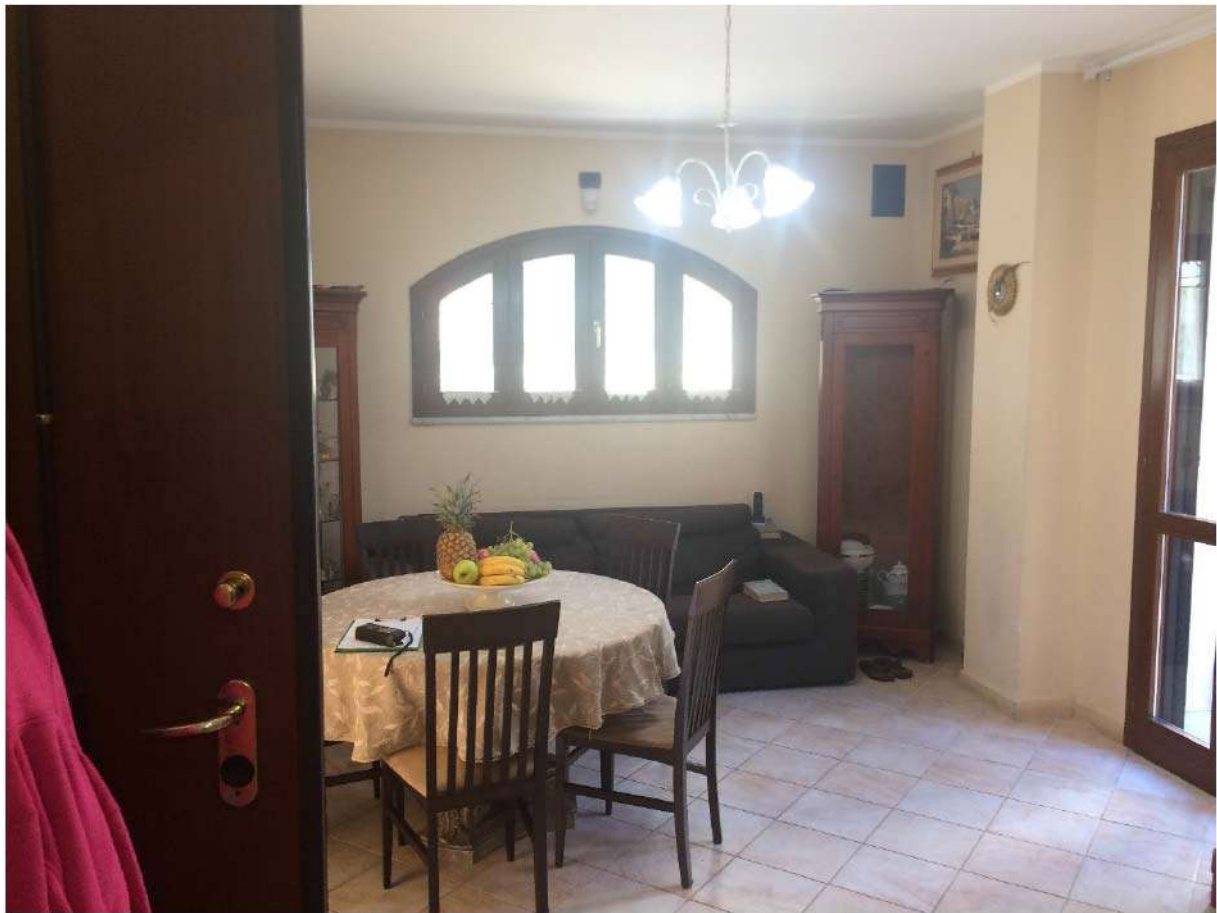


Foto 10 – Ingresso/soggiorno al piano terra



Foto 11 – scala di collegamento interna che parte dal piano terra

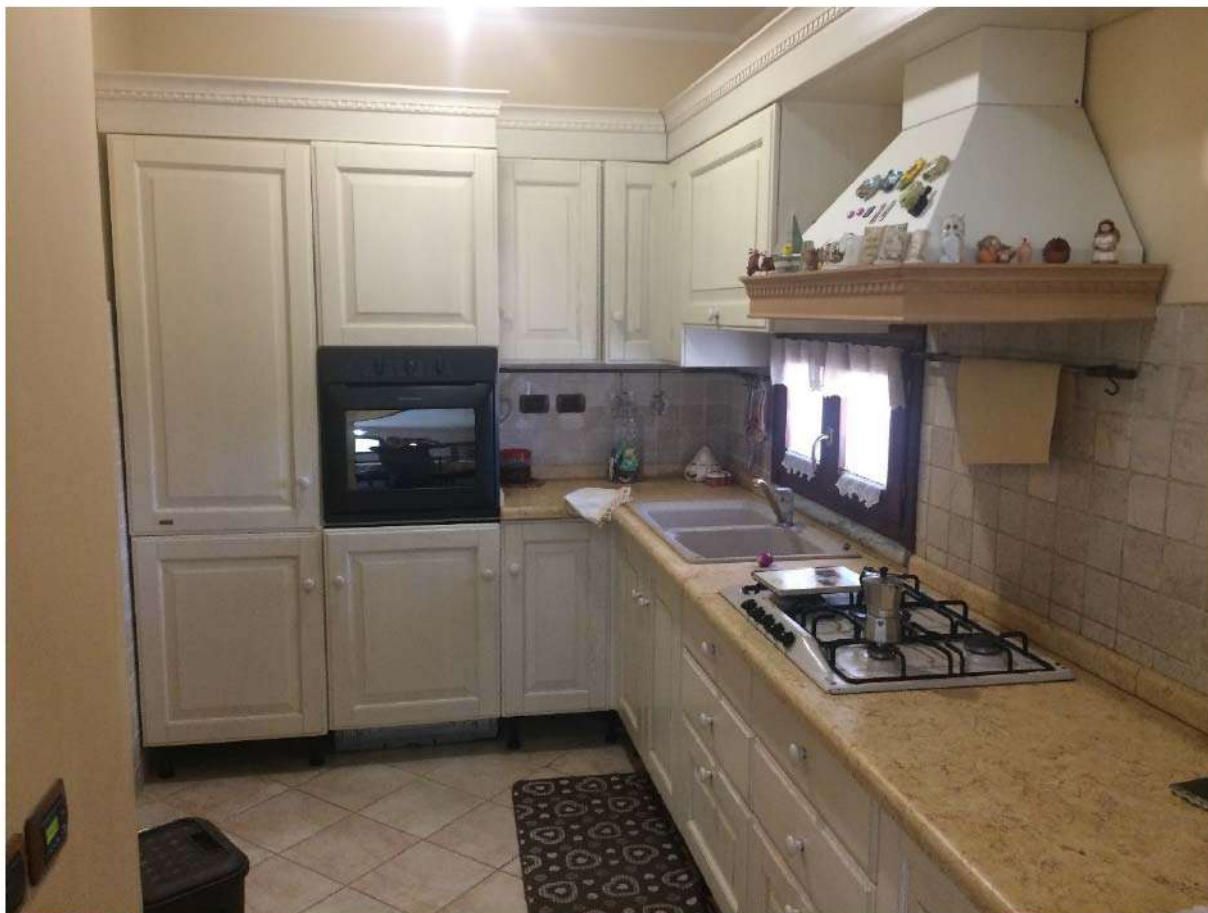


Foto 12 – Angolo cottura



Foto 13 – Servizio al piano terra



Foto 14 – Camera piano secondo



Foto 15 – Camera piano secondo



Foto 16 – Bagno con doccia piano primo (da demolire)



Foto 17 – Bagno con doccia piano primo (da demolire)



Foto 18 – Camera piano primo

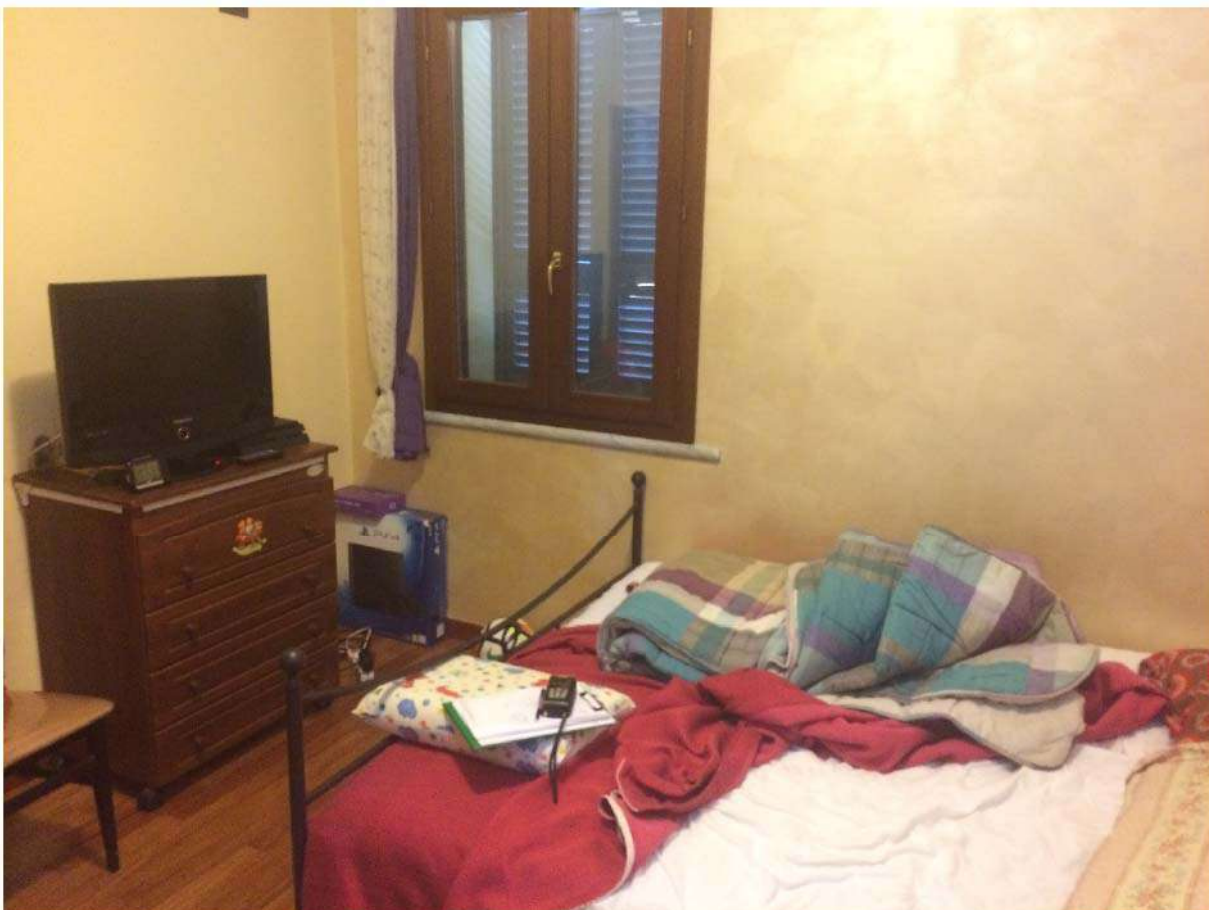


Foto 19 – Camera piano primo



Foto 20 – Bagno con vasca piano secondo



Foto 21 – Bagno con vasca piano secondo

Tribunale di Massa
PROCEDURA DI ESECUZIONE IMMOBILIARE

promossa da:
BANCA CARIGE SPA –
CASSA DI RISPARMIO GENOVA E IMPERIA

contro:

N° Gen. Rep. **33/2017**
data udienza ex art. 569 c.p.c.:

Giudice Delle Esecuzioni: **Dott.ssa ELISA PINNA**

Custode Giudiziario: **Dott.ssa Benedetta Chiappale**

DOCUMENTAZIONE FOTOGRAFICA

Lotto 2

Appartamento piano secondo con box auto – Aulla (MS)

Esperto alla stima: **Geom. Luigi Chioni**
Codice fiscale: CHNLGU74S30G628B
Studio in: Viale Giuseppe Mazzini 316
55042 Forte dei Marmi
Telefono: 0584 752173
Fax: 0584 1848326
Email: *luigichioni@gmail.com*
Pec: *luigi.chioni@geopec.it*





Foto 1 - Condominio "Residenza Margherita"



Foto 2 - Condominio "Residenza Margherita"





Foto 3 - Condominio "Residenza Margherita"





Foto 4 - Condominio "Residenza Margherita"





Foto 5 - Condominio "Residenza Margherita"



Foto 6 - Condominio "Residenza Margherita"





Foto 7 - Condominio “Residenza Margherita” – rampa accesso piano seminterrato





Foto 8 - Condominio "Residenza Margherita" – Piano terra-androne ingresso





Foto 9 - Condominio “Residenza Margherita” – Rampa scale condominiali



Foto 10 - Condominio “Residenza Margherita” – Pianerottolo piano secondo





Foto 11 – Soggiorno



Foto 12 – Angolo cottura





Foto 13 – Soggiorno





Foto 14 – Camera





Foto 15 – Camera





Foto 16 – Balcone





Foto 17 – Disimpegno





Foto 18 – Camera matrimoniale





Foto 19 – Disimpegno





Foto 20 – Bagno con doccia





Foto 21 – Bagno con doccia





Foto 22 – Bagno con vasca



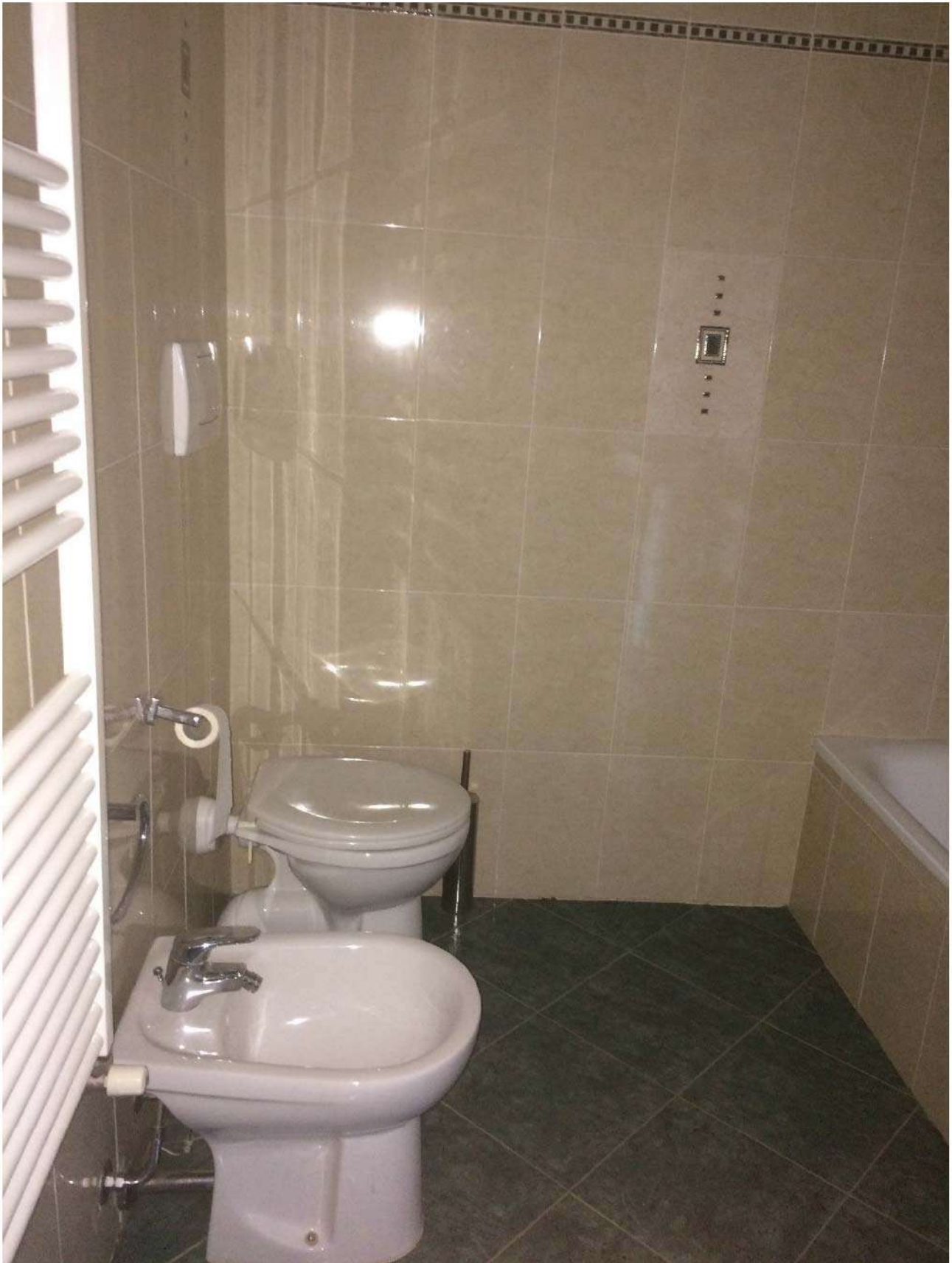


Foto 23 – Bagno con vasca





Foto 24 – Balcone (alloggio caldaia)





Foto 25 – Balcone (alloggio caldaia)





Foto 26 – Piano seminterrato autorimessa – (area di manovra)



Foto 27 – Piano seminterrato autorimessa





Foto 28 – Piano seminterrato autorimessa



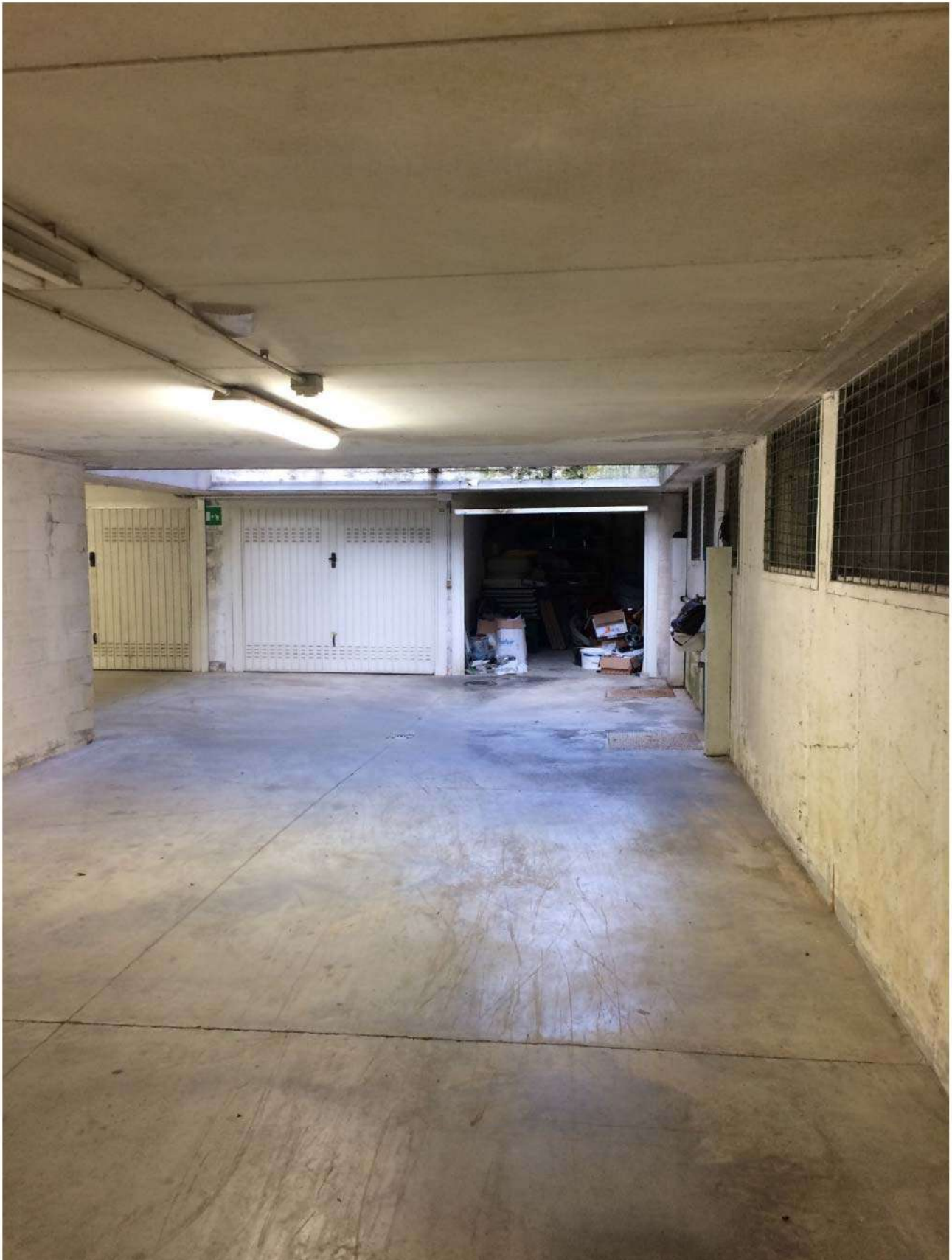


Foto 29 – Piano seminterrato autorimessa





Foto 30 – Piano seminterrato autorimessa

Aulla, Marzo 2018

Geom. Luigi Chioni

