

**LOTTO 2 – COMPENDIO IMMOBILIARE COMPOSTO DA APPARTAMENTO (SUB10) E POSTO
AUTO DI PROPRIETÀ (SUB 20) - VIA PARTACCIA 4 – MASSA (MS)**



FOTO 1: VIA PARTACCIA DIREZIONE CARRARA



FOTO 2: VIA PARTACCIA DIREZIONE FORTE DEI MARMI

VIALE DI ACCESSO ALL'APPARTAMENTO E POSTO AUTO SCOPERTO PERTINENZIALE



FOTO 3: Edificio censito al F. 118 mapp 232 - Compendio ubicato in fregio a Via Partaccia



FOTO 4: ACCESSO CONDOMINIALE



FOTO 5: SCALA CONDOMINIALE DI ACCESSO AL PIANO PRIMO



ACCESSO
ALL'IMMOBILE 2
(SUB 10)

FOTO 6: CORRIDOIO COMUNE AGLI APPARTAMENTI SUB 9,10, 11 E 12



FOTO 7: INGRESSO ALL'APPARTAMENTO



FOTO 8: PORTAFINESTRA DI ACCESSO AL BALCONE



PARTICOLARE 1 - PORTAFINESTA - INFILTRAZIONI DAL BALCONE



PARTICOLARE 1 - PORTAFINESTA - INFILTRAZIONI DAL BALCONE



FOTO 9: PORTA DI ACCESSO, ZONA COTTURA E FINESTRA SU CAVEDIO ALTRA PROPRIETÀ



FOTO 10: ZONA COTTURA



FOTO 11: PORTA DI ACCESSO E FINESTRA SU CORRIDOIO CONDOMINIALE



FOTO 12: DISIMPEGNO



FOTO 13: SERVIZIO IGIENICO

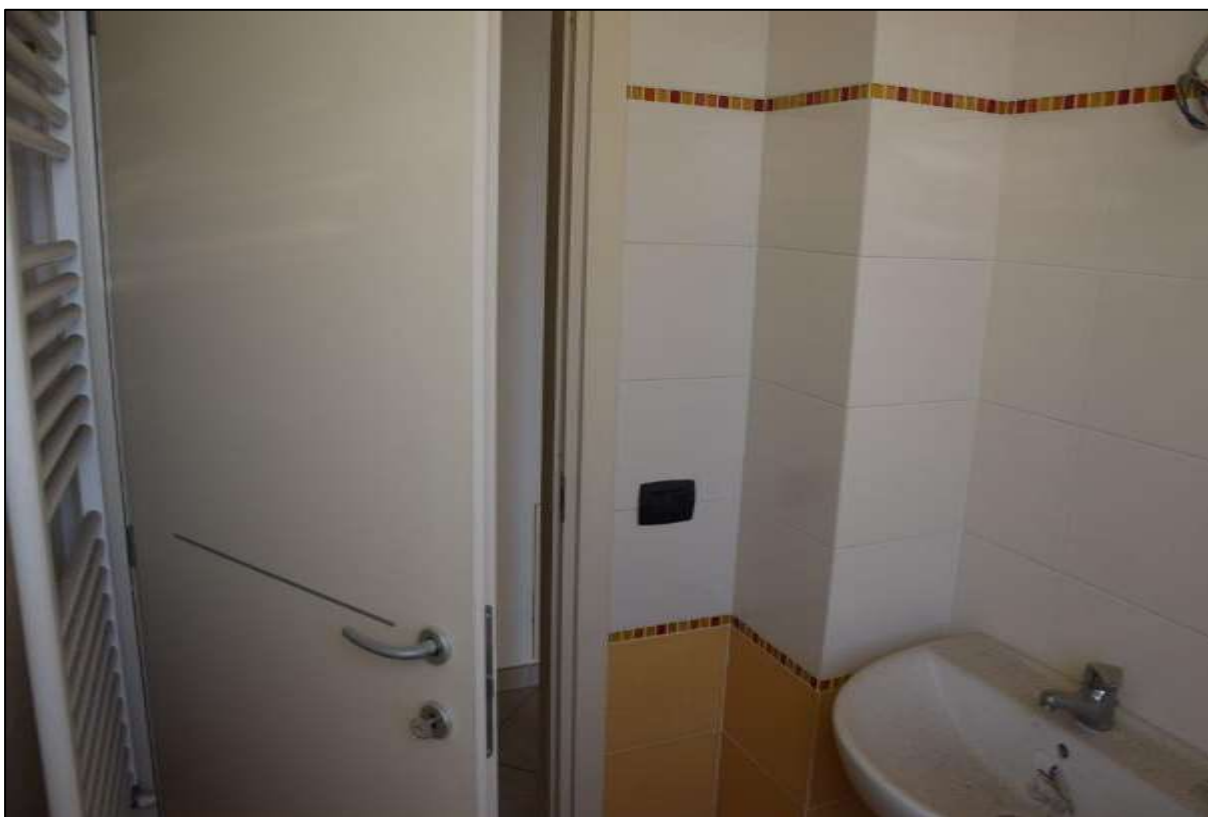


FOTO 14: SERVIZIO IGIENICO



FOTO 15



FOTO 16: CAMERA



FOTO 17: CAMERA



FOTO 18: CAMERA



FOTO 19: ZONA ARMADI



FOTO 20: ZONA ARMADI



FOTO 21: ZONA ARMADI



PARTICOLARE 2: MURATURA FINESTRA ARMADI

IMMOBILE 2 - POSTO AUTO SCOPERTO PERTINENZIALE



FOTO 22: EDIFICIO CENSITO AL F. 118 MAPP 232 - COMPENDIO UBICATO IN FREGIO A VIA PARTACCIA - FOTO PARCHEGGI PERTINENZIALI ALLE UNITÀ IMMOBILIARI



FOTO 23: POSTO AUTO SCOPERTO – SUB 20