

DOCUMENTAZIONE FOTOGRAFICA



Vista del fabbricato condominiale di Via Castagnara 173 dalla viabilità e accesso pedonale



Ingresso comune al fabbricato condominiale

CORPO A- UNITA' IMMOBILIARE ad uso civile abitazione a P.Terra



Porta di accesso all'unità immobiliare di cui al Corpo A



Cucina



Soggiorno



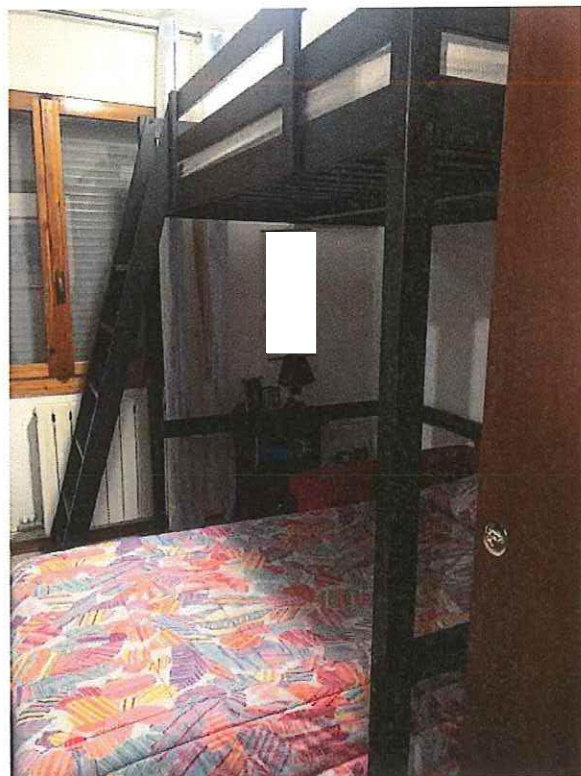
Disimpegno



Camera matrimoniale disposta a nord-ovest



Camera matrimoniale disposta a nord-est



Cameretta



Bagno principale



Bagno secondario

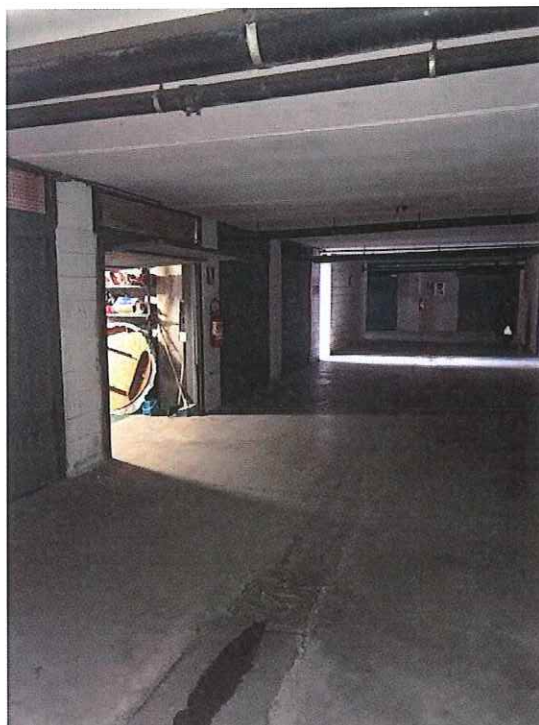


Terrazza a est



Terrazza a ovest (caldaia)

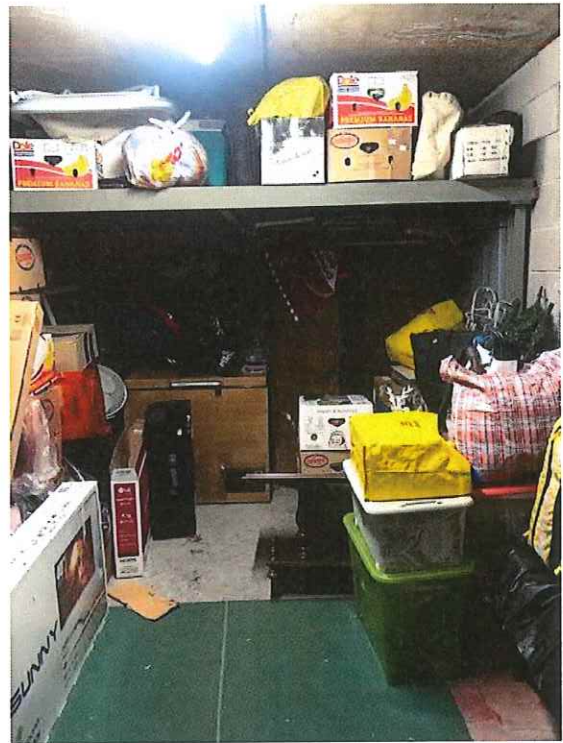
CORPO B- LOCALE GARAGE a P.Seminterrato



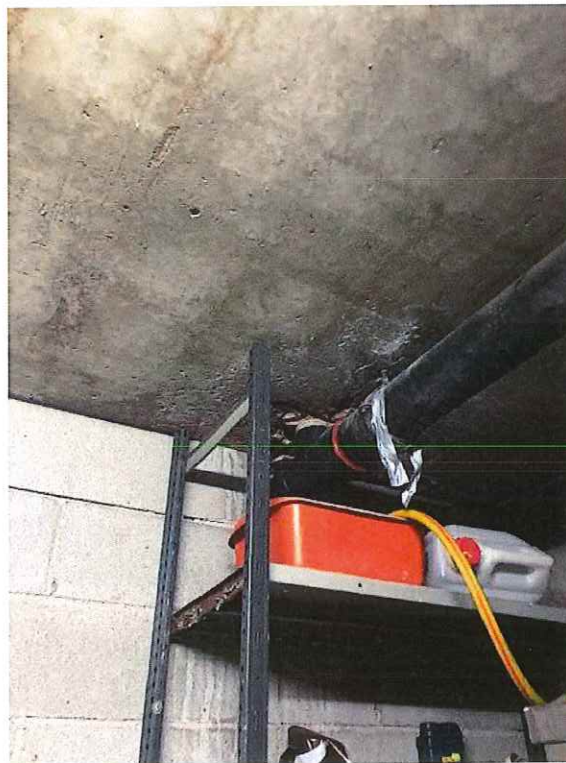
Corridoio meccanizzato condominiale di accesso alle autorimesse



Scala di collegamento condominiale tra P.Terra e P.Seminterrato



Locale garage utilizzato a 'deposito'



Presenza di infiltrazioni di umidità sul soffitto del locale garage