

DOCUMENTAZIONE FOTOGRAFICA



Vista della facciata in
fregio alla viabilità

Ingresso all'unità abitativa

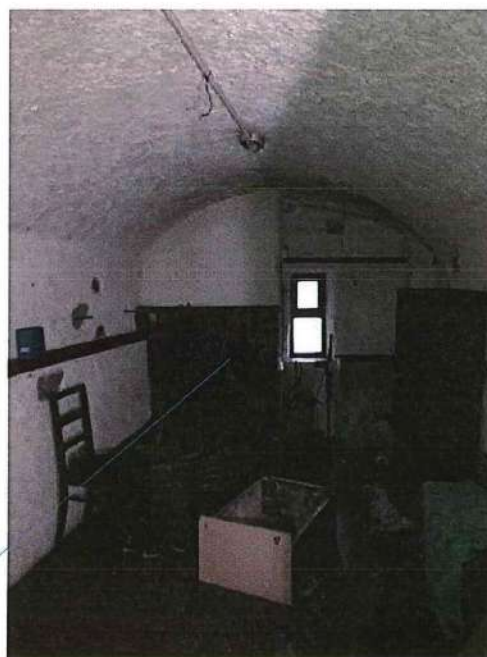
Ingresso ai locali cantina

PIANO TERRA
Cantine



Cucina

Soggiorno





Porta di comunicazione fra i locali cantine e il disimpegno di ingresso all'abitazione



Particolare del solaio di copertura del Piano Terra, in tavelloni e ferro di recente realizzazione

PIANO 1°



Soggiorno



Camera

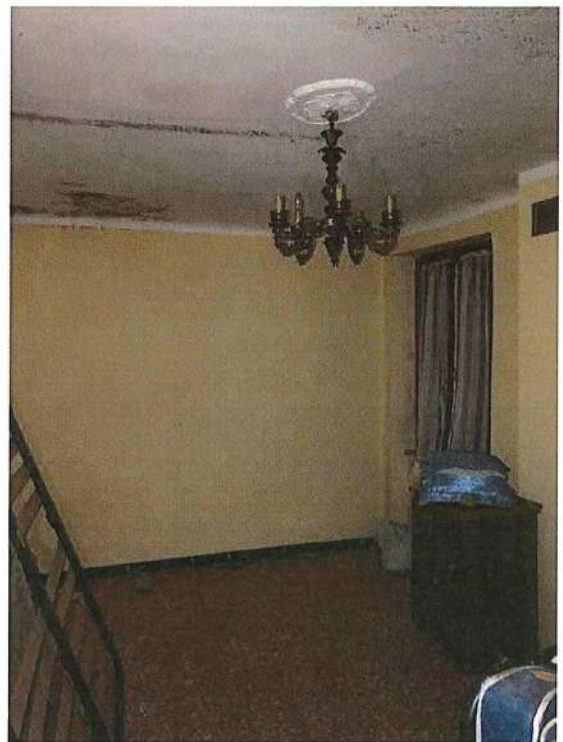


Terrazzino tamponato con infisso in alluminio e copertura in elementi di legno

PIANO 2°



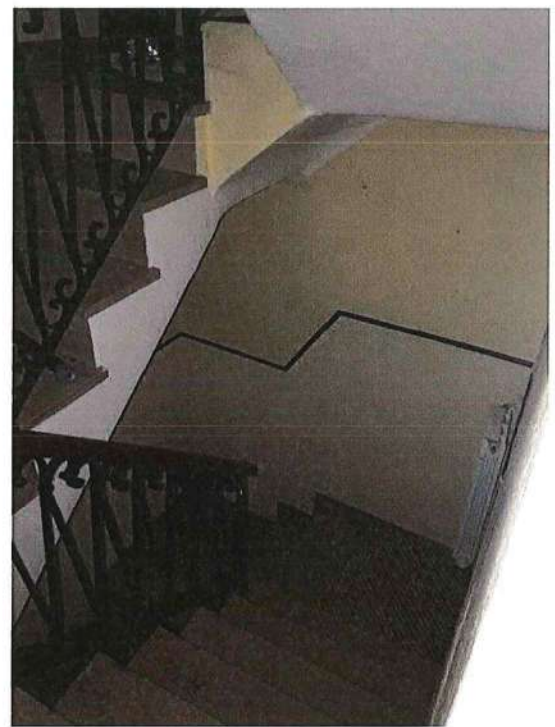
Camera



Camera



Particolare delle gravi infiltrazioni sul soffitto



Corpo scala a doppia rampa

PIANO 3°



Pianerottolo di arrivo caposcala e porta di accesso alla terrazza

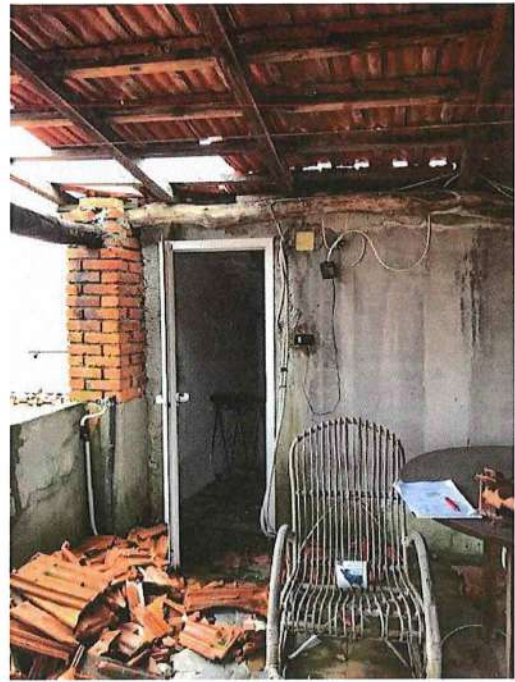


Terrazza





Particolare del parapetto deteriorato



I fili elettrici sottoposti alle piogge e la copertura gravemente danneggiata