

TRIBUNALE DI MASSA
PROCEDURA FALLIMENTARE

██████████ S.R.L.

N.R.G. 3/2020

Giudice Delegato: Dott. ALESSANDRO PELLEGRINI
Curatore Fallimentare: Dott. Andrea Mosca

RILIEVO FOTOGRAFICO

Lotto 001. UFFICI, LOCALITA' MASERO (LICCIANA NARDI)

Esperto alla stima:	Sara Mannini
Codice fiscale:	MNNSRA73P56F023F
Studio in:	Via Dei Cedri 15 - 54100 Massa
Telefono:	0585 8323063
Email:	fra.sara-ms@libero.it/sara@uparchitettura.com
Pec:	sara.mannini@ingpec.eu



Foto 1. Ingresso, punto accoglienza



Foto 2. Ufficio 1



Foto 3. Postazione server



Foto 4. Archivio

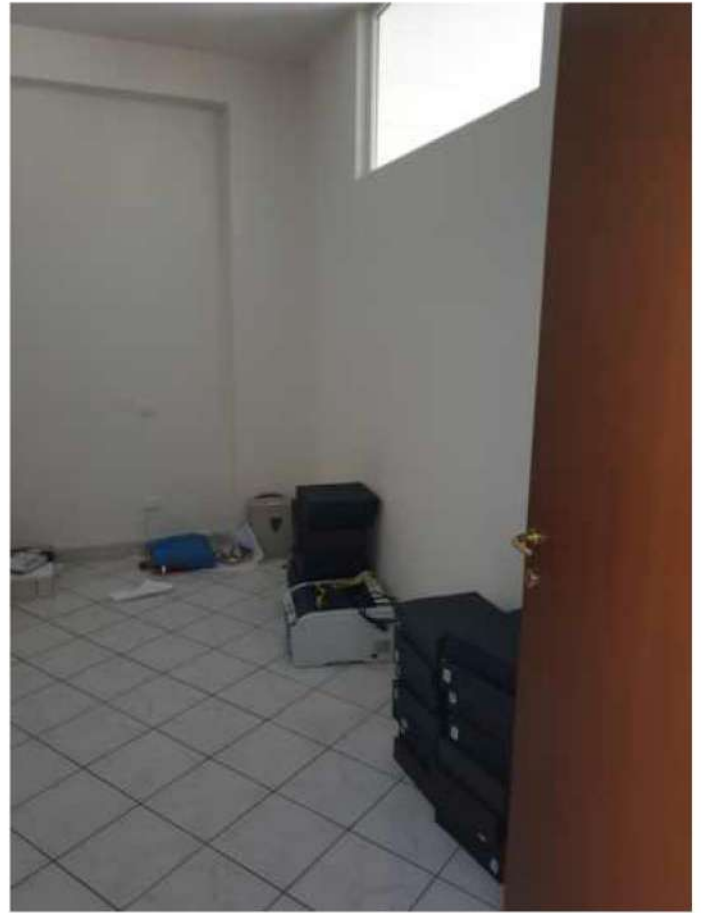


Foto 5 e 6. Archivio

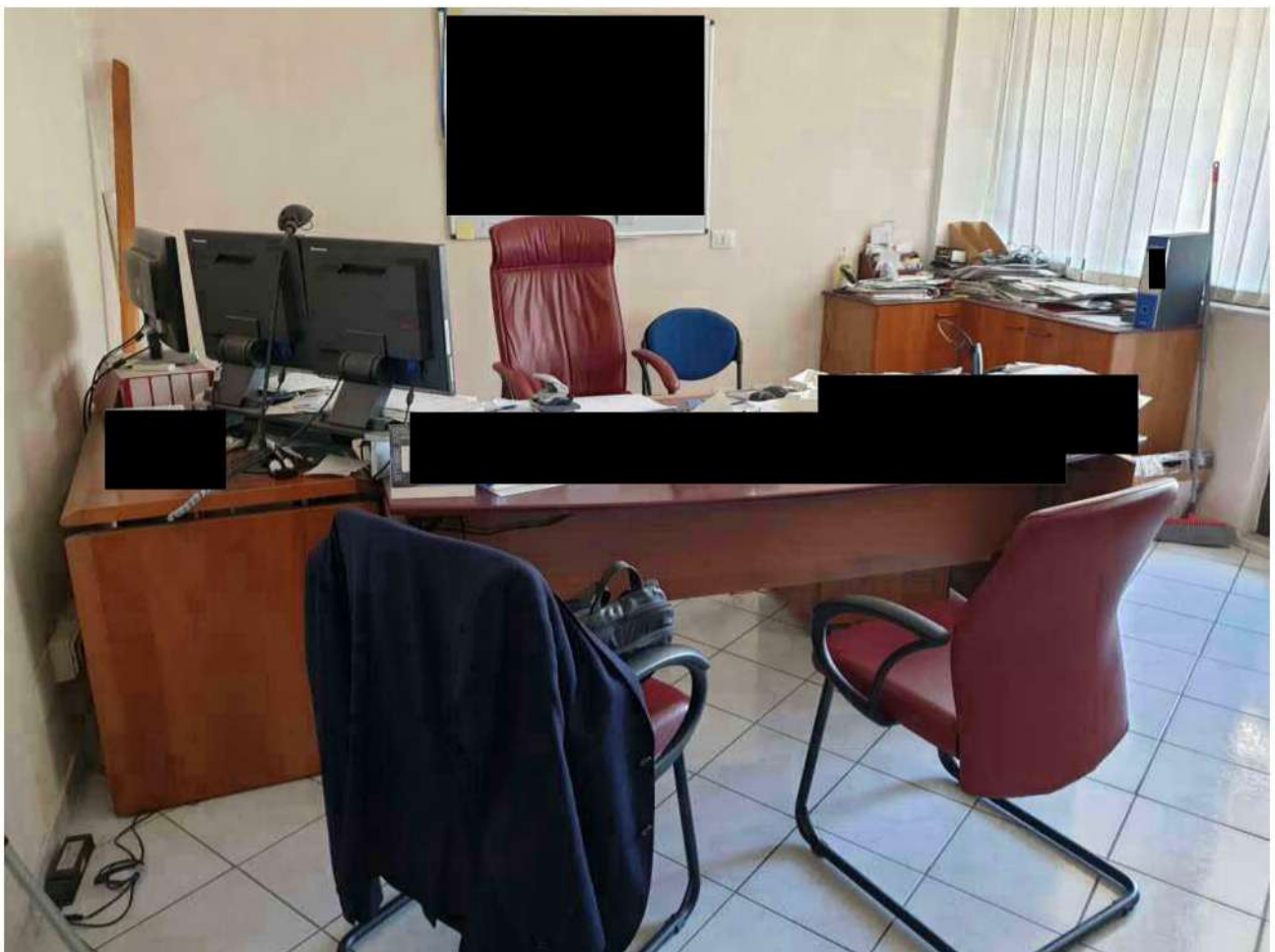


Foto 7. Ufficio 2



Foto 8. Ufficio 3



Foto 9. Ufficio 3



Foto 10. Disimpegno

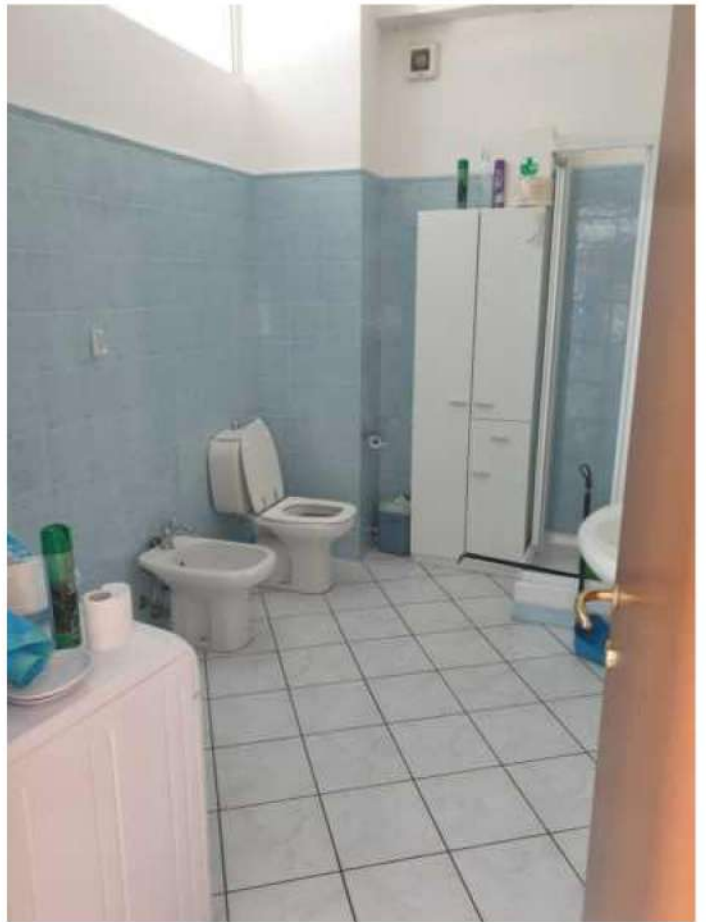


Foto 11. Bagno



Foto 12. Bagno



Foto 13. Bagno



Foto 14. Bagno



Foto 15. Porta ingresso interna al condominio



Foto 16. Ingresso del condominio



Foto 17. Ingresso al condominio da Corso Europa Unita



Foto 18. Terrazza coperta



Foto 19. Terrazza coperta



Foto 20. Esterno del condominio



Foto 21. Esterno del condominio



Foto 22. Esterno del condominio



Foto 23. Fabbricati circostanti



Foto 24. Fabbricati circostanti



Foto 25. Fabbricati circostanti



Foto 26. Fabbricati circostanti



Foto 27. Fabbricati circostanti



Foto 28. Esterno del condominio con evidenziato il bene stimato

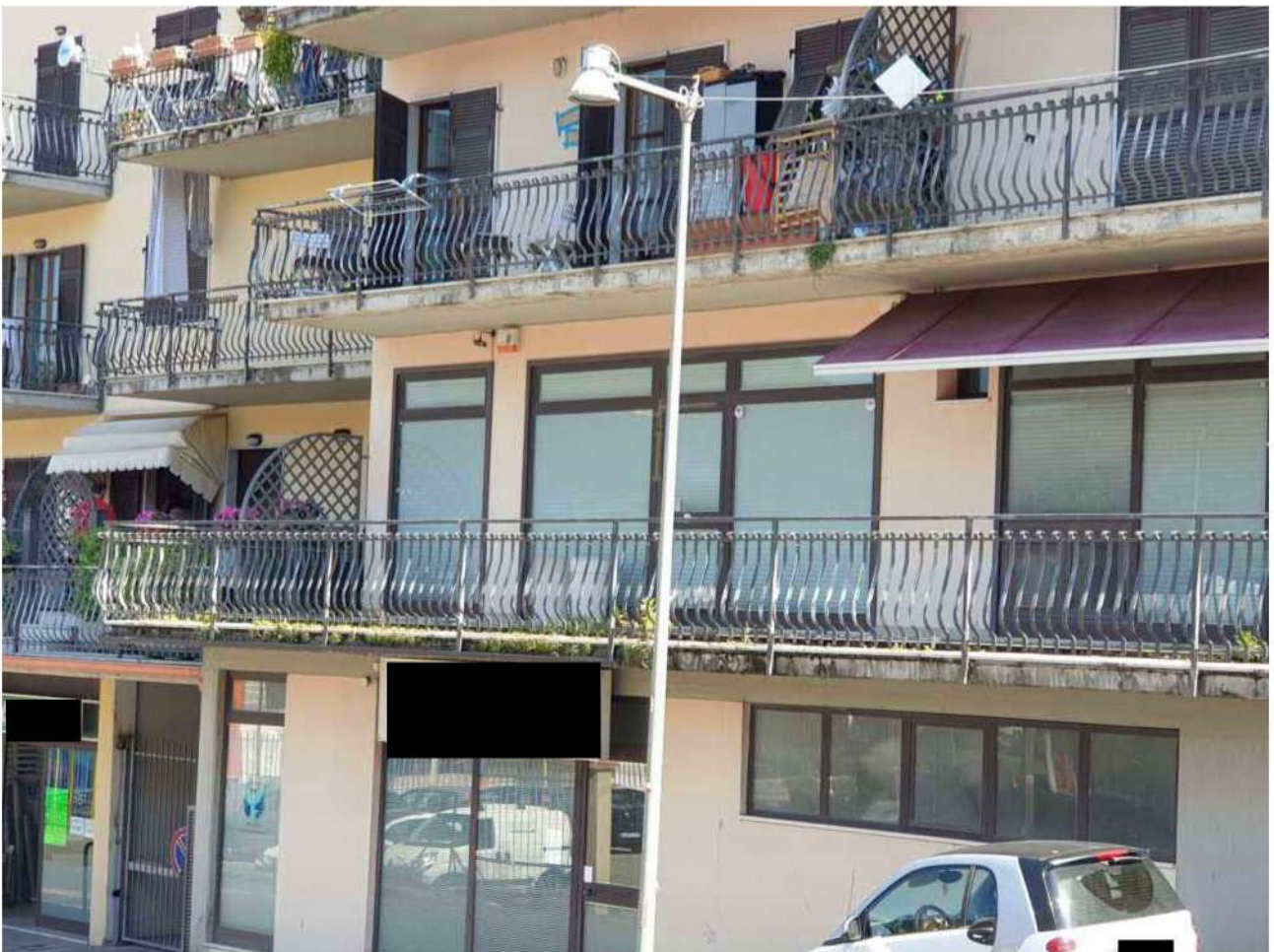


Foto 29. Esterno bene stimato



Foto 30. Pertinenza esterna lato via Paesi Bassi e secondo ingresso all'ufficio.

ALLEGATO 11. INVENTARIO E RILIEVO FOTOGRAFICO

TRIBUNALE DI MASSA
PROCEDURA FALLIMENTARE

██████████ S.R.L.

N.R.G. 3/2020

Giudice Delegato: Dott. ALESSANDRO PELLEGRINI

Curatore Fallimentare: Dott. Andrea Mosca

INVENTARIO ATTREZZATURE INFORMATICHE ED ELEMENTI ARREDO
Lotto 001. UFFICI, LOCALITA' MASERO (LICCIANA NARDI)

Esperto alla stima: Sara Mannini

Codice fiscale: MNNSRA73P56F023F

Studio in: Via Dei Cedri 15 - 54100 Massa

Telefono: 0585 8323063

Email: fra.sara-ms@libero.it/sara@uparchitettura.com

Pec: sara.mannini@ingpec.eu

A. ATTREZZATURE INFORMATICHE, ELETTRONICHE ED ELETTRICHE

LOCALE INGRESSO

1. Unità di sistema esterna bianca
2. Tastiera con filo IBM
3. Monitor marca Samsung
4. Telefono marca Aastra multifunzione
5. Calcolatrice marca Canon
6. Scanner marca Hp Scanjet 5550C
7. Gruppo di continuità marca Belkinlavatrice
8. Unità di sistema esterna Intel
9. Decoder marca Sky
10. Radio stereo
11. Distruggi documenti marca Fellowes P45C
12. Gruppo di continuità marca Metasystem

BAGNO

1. Lavatrice marca Ariston AML 129
2. Boyler marca Chaffoteaux elettrico

UFFICIO 1

1. Server di sistema IBM System X3400
2. Tastiera marca Microsoft
3. Monitor marca HP 1702
4. Network Attached Storage (NAS) marca lomega
5. Gruppo di continuità marca Socomec Sicon
6. Telefono cordless marca Siemens Gigaset C250
7. Gruppo di continuità marca Smart-UPS 1500 APC
8. Gruppo di continuità marca Aros Alfa plus
9. Distruggi documenti marca Fellowes SB-85C
10. Distruggi documenti marca Staples
11. Unità di sistema marca HP PRO
12. Tastiera marca Logitech wireless

13. Monitor marca Philips
14. Hard disk esterno marca Toshiba
15. Gruppo di continuità marca Atlantis Line Interactive
16. Telefono cordless Siemens
17. Modem wifi marca Vodafone
18. Network Attached Storage (NAS) marca QNAP
19. Rastrelliera informatica (rack) composto da Fireworlds marca Netgear ProSafe 24 porte (Model GS724T), Switch marca TP-LINK modello TL-SG1024D, pannello telefonico e n° prese universali
20. Distruggi documenti Fellowes
21. Tastiera marca Logitech wireless
22. Centralina telefonica marca Detewe Opencom 100
23. Router marca ZYXEL ISDN Prestige 100
24. Scheda madre marca Asus Xseries
25. ADSL marca Vired e modem router Arm-104 Ovislink Cord
26. Modem 56k V.90/V.92
27. Scheda grafica marca Asus
28. Modem wifi
29. Gruppo di continuità marca Metasystem
30. Telefono marca Aastra multifunzione

UFFICIO 2

1. Telefono multifunzione marca Aastra Mod. Openphone 75
2. Unità di sistema esterna marca Lenovo
3. Unità di sistema esterna marca Lenovo
4. Tastiera marca Logitech wireless
5. Tastiera marca Logitech wireless
6. Monitor marca Lenovo
7. Monitor marca Lenovo
8. Monitor marca Philips
9. Gruppo di continuità marca Trust 800VA
10. Distruggi documenti marca Fellowes
11. Gruppo di continuità marca Atlantis (non funzionante)
12. Cellulare marca Samsung GT-C6112

13. Cellulare marca Samsung SGH-D880
14. Stereo marca Sonic Line
15. Telefono cordless
16. Decoder digitale terrestre
17. Gruppo di continuità marca Trust 800VA

ARCHIVIO

1. Stampante marca Brother HL-3040CN
2. Distruggi documenti marca Ervia
3. Router marca Vodafone Home Gateway mod. HG553
4. Radio marca United
5. Telefono multifunzione marca Aastra Mod. Openphone 73
6. Unità di sistema esterna marca COMPAQ
7. Stampante marca Minolta QMS
8. Sistemi cuffiette mod. GN9330
9. Sistemi cuffiette mod. GN9330
10. Sistemi cuffiette mod. GN9330
11. Telecamera

UFFICIO 3

1. Unità di sistema esterna marca Lenovo
2. Distruggi documenti marca Fellowes
3. modem wireless - G marca Linksys 2.4 Ghz
4. Ventilatore a torretta Mod. più FREDDO
5. Switch 8-port marca KRAUN

N°5 Split installati nell'ufficio 1(2), archivio (1), ufficio 2 (1) e ufficio 3 (1).

B. ELEMENTI DI ARREDO

LOCALE INGRESSO

1. Scrivania ad L accessoriata con elemento frontalino per reception
2. Cassettiera (3 cassetti)
3. Cassettiera (3 cassetti)
4. Mobile archivio (L180 x H200 x P45)

5. Sedia ufficio girevole regolabile in altezza
6. Lampada da scrivania

BAGNO

1. Mobiletto lavandino con specchio e sottolavandino
2. Doccia multigetto con box in vetro marca SAMO
3. Mobiletto contenitore

UFFICIO 1

1. Scrivania in linea (L160 x P80)
2. Tavolinetto sala d'aspetto (L60 x P60)
3. Scrivania su misura (dimensioni di circa L170 x P97)
4. Sedia con tavoletta per scrittura
5. Scrivania ad L per n°2 postazioni
6. Sedia ufficio
7. Sedia ufficio girevole regolabile in altezza
8. Mobile archivio (L360 x H280)
9. Mobile archivio (L300 x H197)
10. Cassettiera (3 cassetti)
11. Mobiletto sottoscrivania con ripiani
12. Lampada da scrivania

UFFICIO 2

1. Scrivania direzionale (L200 x P110)
2. Piccola libreria con ante a vetro (L180 x H160 x P50)
3. Elemento dattilo (L120 x P65)
4. Poltrona ufficio similpelle
5. Poltrona ufficio similpelle
6. Sedia fissa da ufficio
7. Mobiletto d'angolo con tre sportelli
8. Mobiletto in linea con tre sportelli (L190 x P50)
9. Lampada da scrivania
10. Cassettiera
11. Poltrona tipo dirigenziale similpelle

ARCHIVIO

Nessun elemento di arredo

UFFICIO 3

1. Scrivania (L200 x P80) con testata
2. Sedia fissa da ufficio
3. Sedia fissa da ufficio
4. Piano poggia stampanti (L110 x P45)
5. Contenitore con ante (L90 x H130)
6. Contenitore con ante (L90 x H40)
7. Contenitore con ante (L90 x H40)
8. Modulo cucina con forno, piano cottura (4 fuochi), lavello 1 buco (4 moduli L230 x H220)

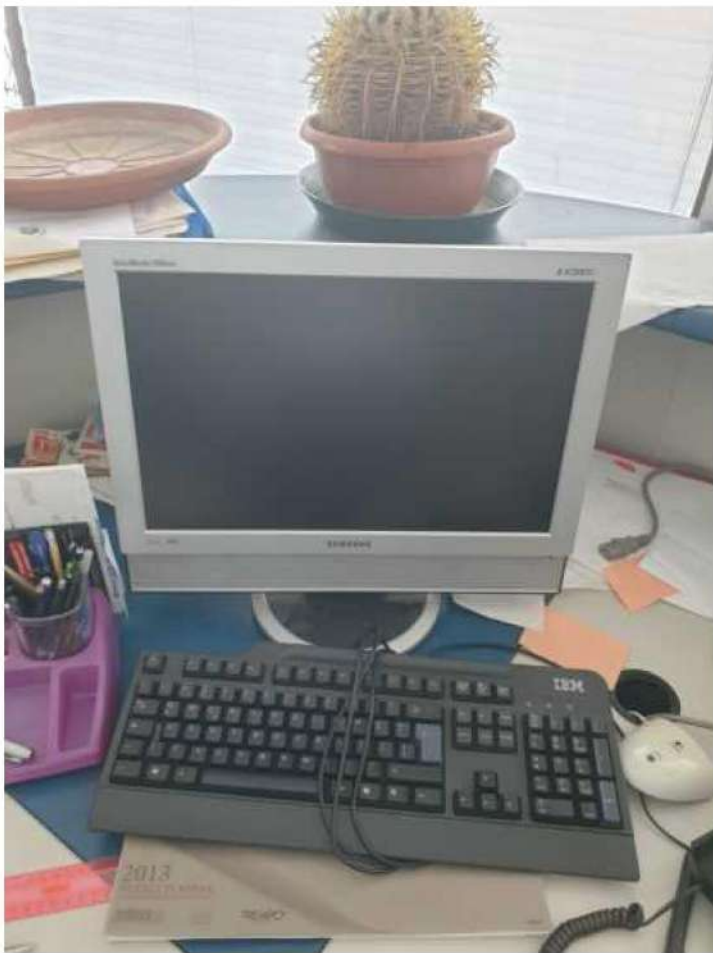


Foto 1 e 2. Ingresso, unità di sistema esterna, tastiera con filo e monitor Samsung



Foto 3. Ingresso, telefono Aastra



Foto 4. Ingresso, calcolatrice Canon



Foto 5. Ingresso, Scanner Hp Scanjet 5550C



Foto 6. Ingresso, gruppo di continuità Belkin



Foto 7. Ingresso, unità di sistema esterna Intel



Foto 8. Ingresso, distruggi documenti



Foto 9. Ingresso, gruppo di continuità Matasystem

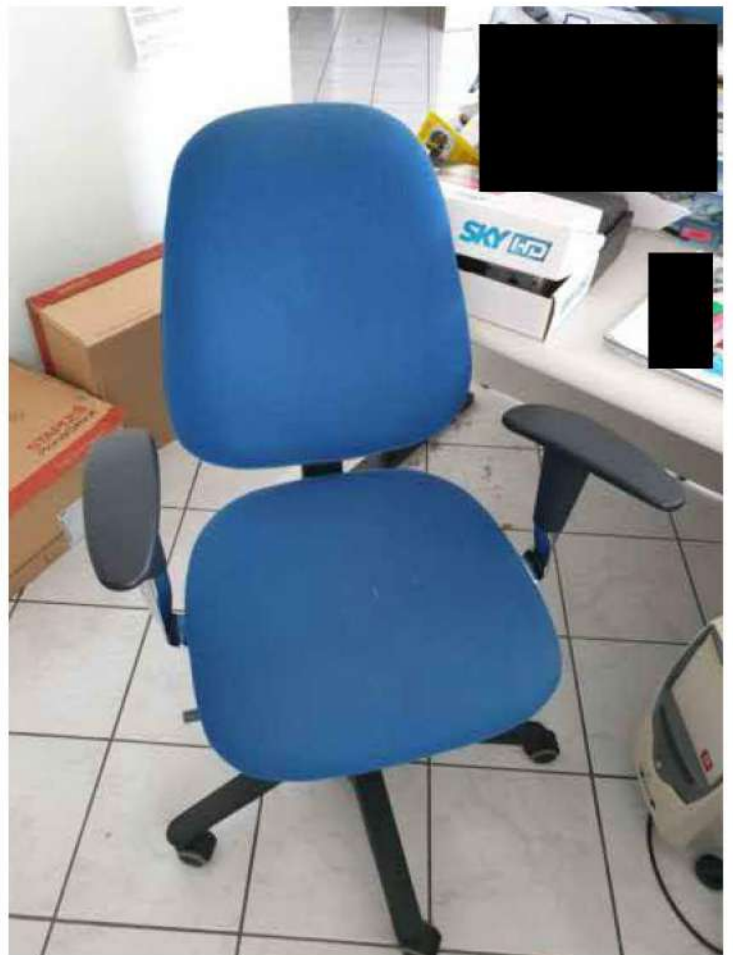


Foto 10. Ingresso, sedia ufficio girevole regolabile in altezza



Foto 11. Ingresso, cassettiere 3 cassetti



Foto 12. Ingresso, scrivania ad con frontali reception

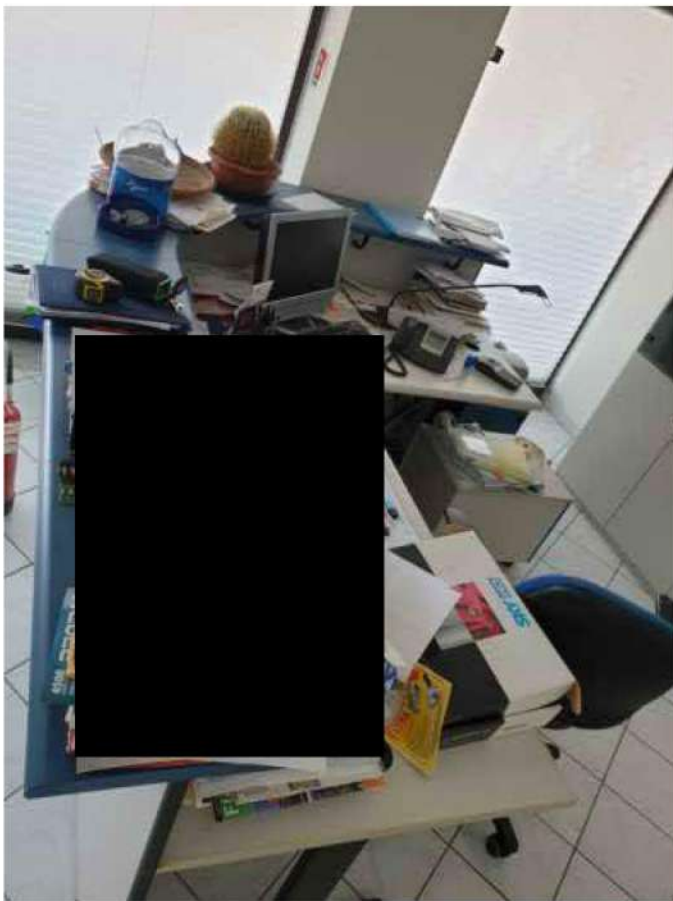


Foto 13. Ingresso, scrivania ad con frontali reception



Foto 14. Ingresso, mobile archivio



Foto 15. Ufficio 1, modem wifi e modem Vodafone

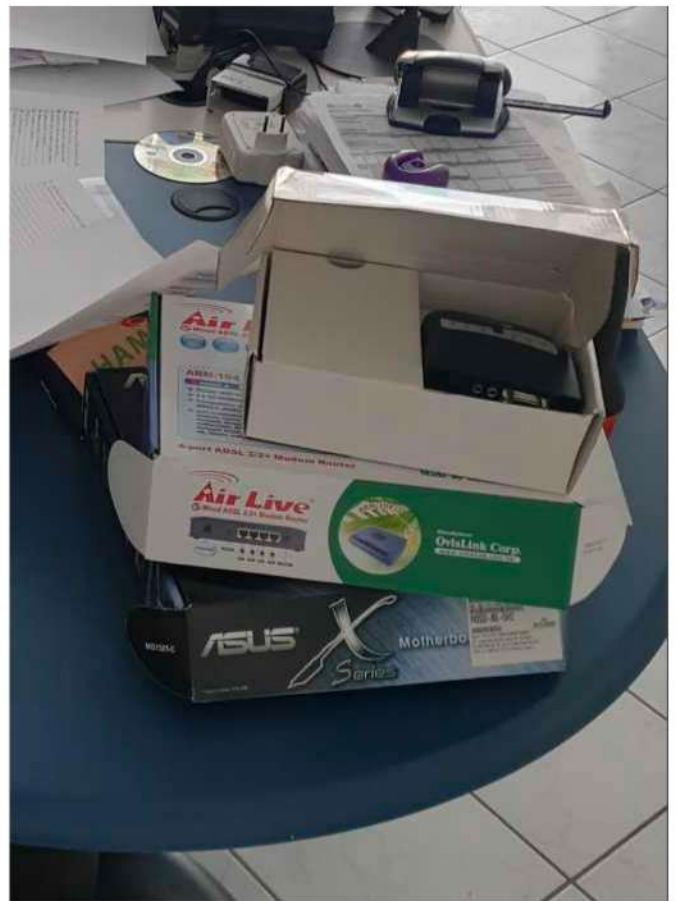


Foto 16. Ufficio 1, scheda grafica Asus, modem 56k,



Foto 17. Ufficio 1, server di sistema



Foto 18. Ufficio 1, tastiera Microsoft e monitor HP



Foto 19. Ufficio 1, NAS Iomega e NAS QNAP



Foto 20. Ufficio 1, gruppo di continuità APC



Foto 21. Ufficio 1, gruppo di continuità Socomec Sicon e Aros Alfa plus



Foto 22. Ufficio 1, telefono cordless Siemens



Foto 23 e 24. Ufficio 1, rastrelliera informatica (rack) composto da Fireworlds marca Netgear ProSafe 24 porte (Model GS724T), Switch marca TP-LINK modello TL-SG1024D, pannello telefonico e n°6 prese universali



Foto 25. Ufficio 1, centralina telefonica marca Detewe Opencom 100



Foto 26. Ufficio 1, monitor Philips

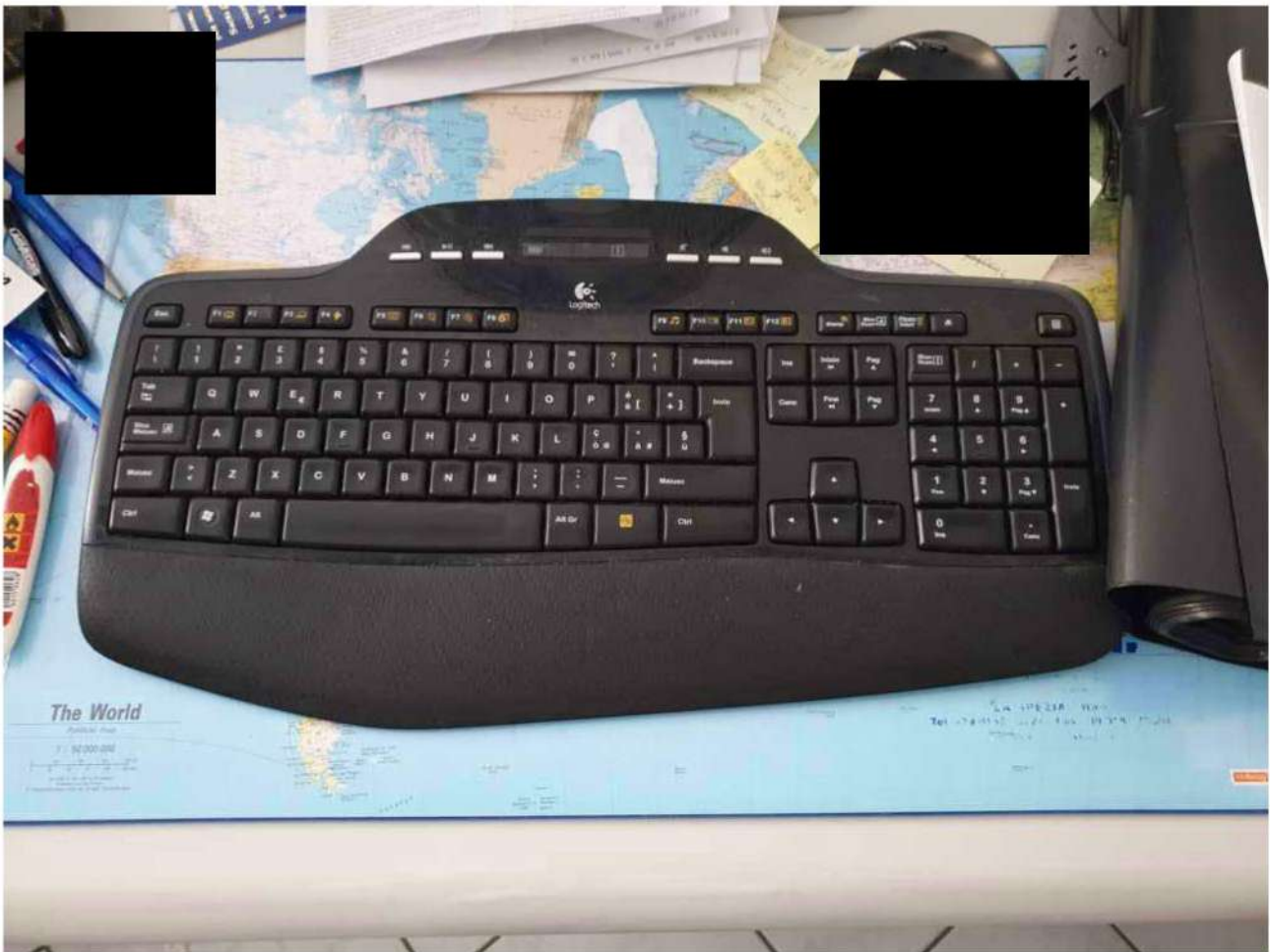


Foto 27. Ufficio 1, tastiera Logitech senza filo



Foto 28. Ufficio 1, unità di sistema HP, gruppo di continuità Atlantis e hard disk esterno Toshiba

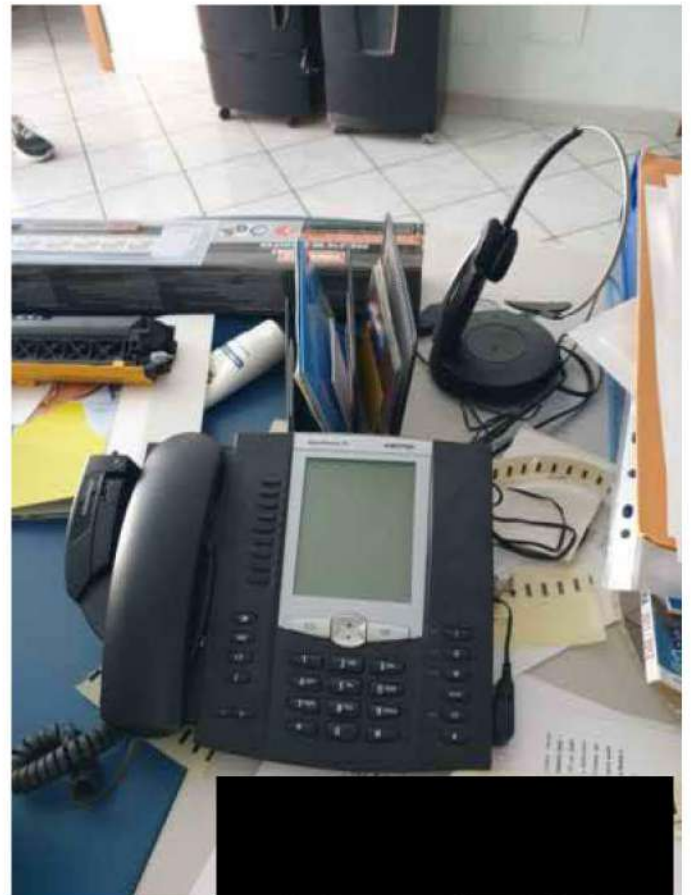


Foto 29. Ufficio 1, telefono multifunzione Astra



Foto 30. Ufficio 1, distruggi documenti Fellowes e Staples

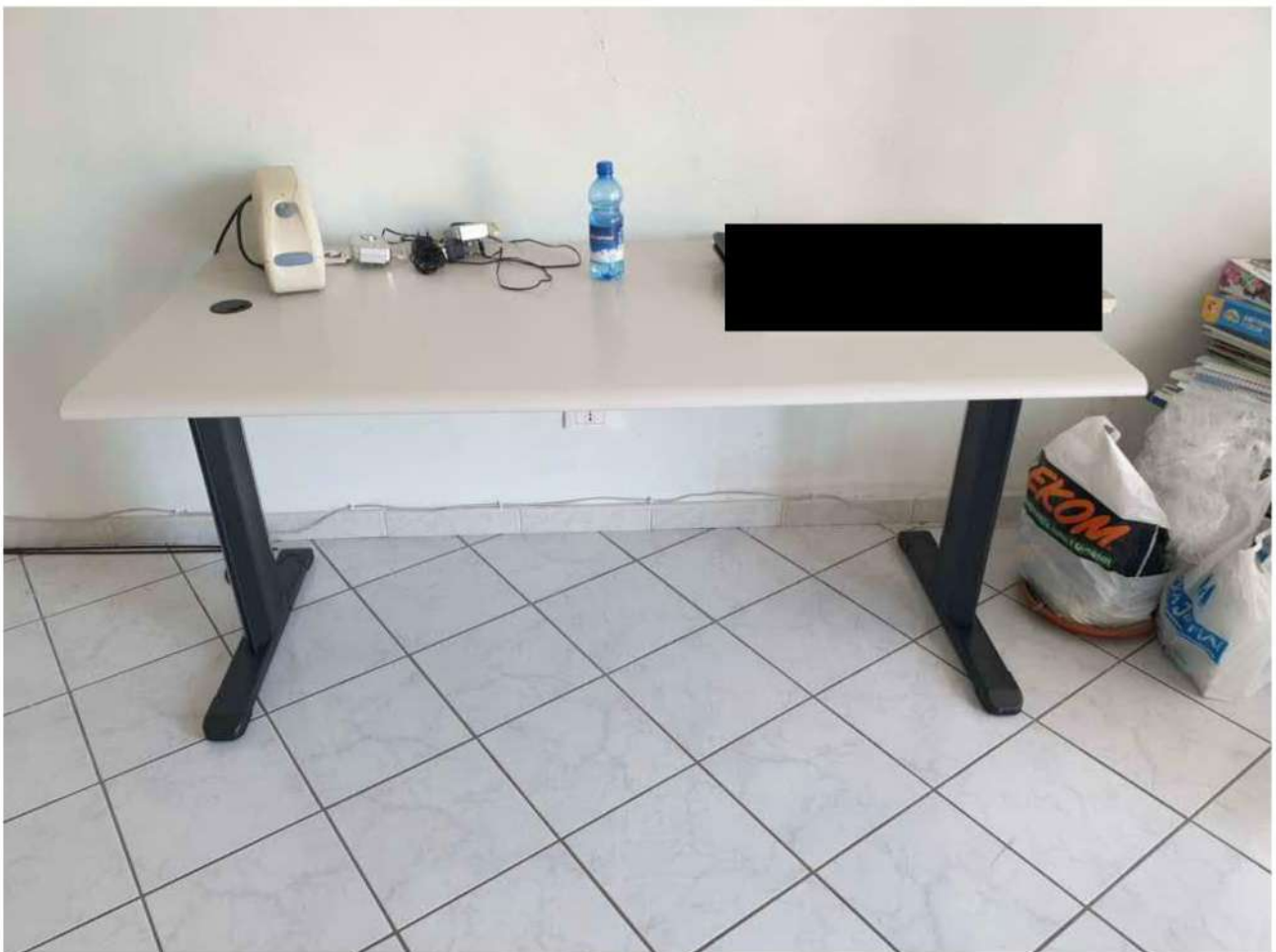


Foto 31. Ufficio 1, scrivania in linea



Foto 32. Ufficio 1, tavolino sala d'aspetto



Foto 33. Ufficio 1, scrivania su misura e sedia con tavoletta



Foto 34. Ufficio 1, scrivania ad L 2 postazioni

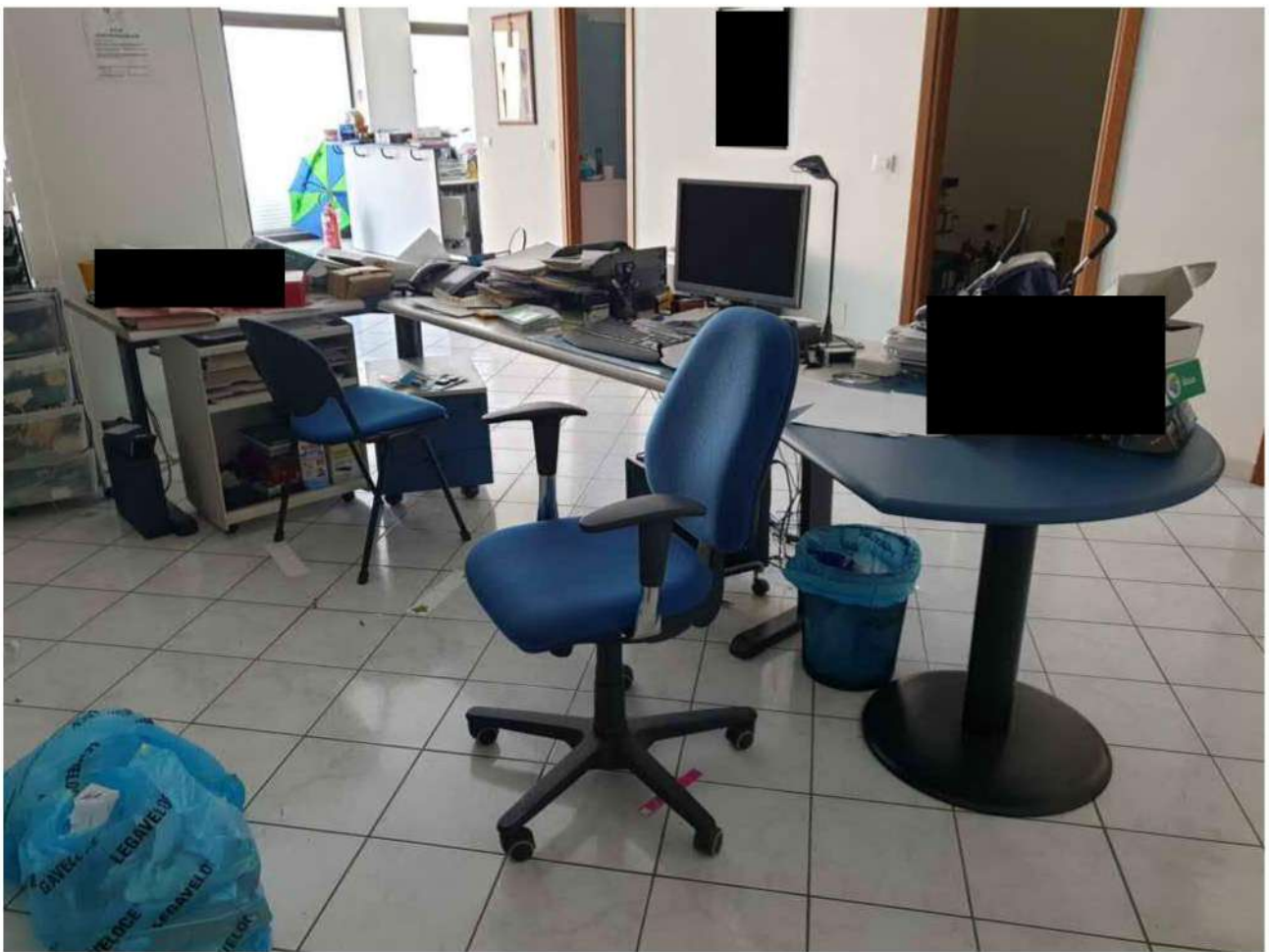


Foto 35. Ufficio 1, scrivania ad L 2 postazioni, sedia girevole e sedia ufficio



Foto 36. Ufficio 1, mobile archivio



Foto 37. Ufficio 1, mobile archivio



Foto 38. Bagno, lavatrice Ariston



Foto 39. Bagno, boiler Chaffoteaux



Foto 40. Bagno, mobiletto contenitore



Foto 41. Bagno, doccia multigetto



Foto 42. Bagno, mobiletto lavandino con specchio e sottolavandino

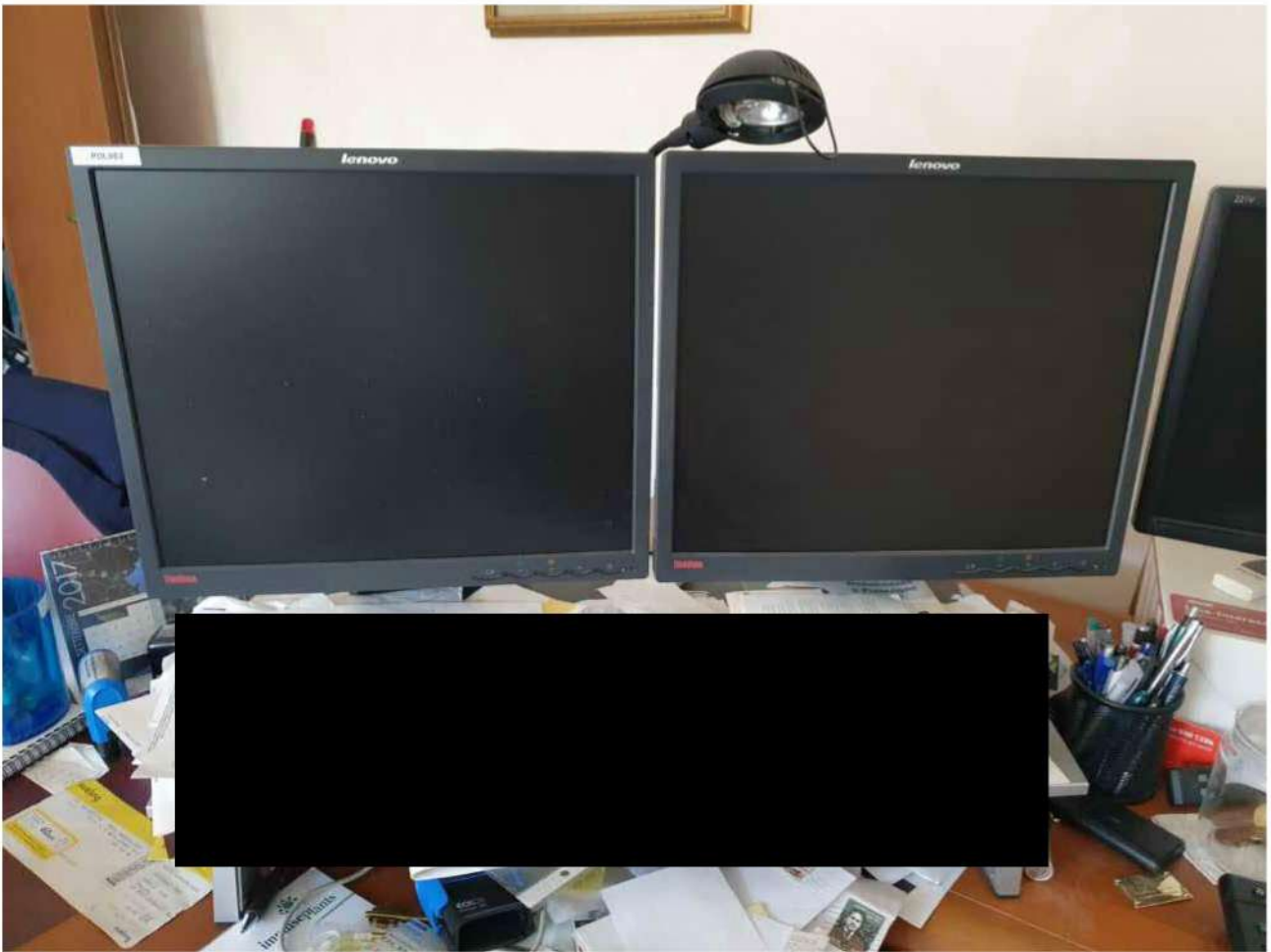


Foto 43. Ufficio 2, monitor Lenovo



Foto 44. Ufficio 2, monitor Philips



Foto 45. Ufficio 2, tastiera wireless Logitech

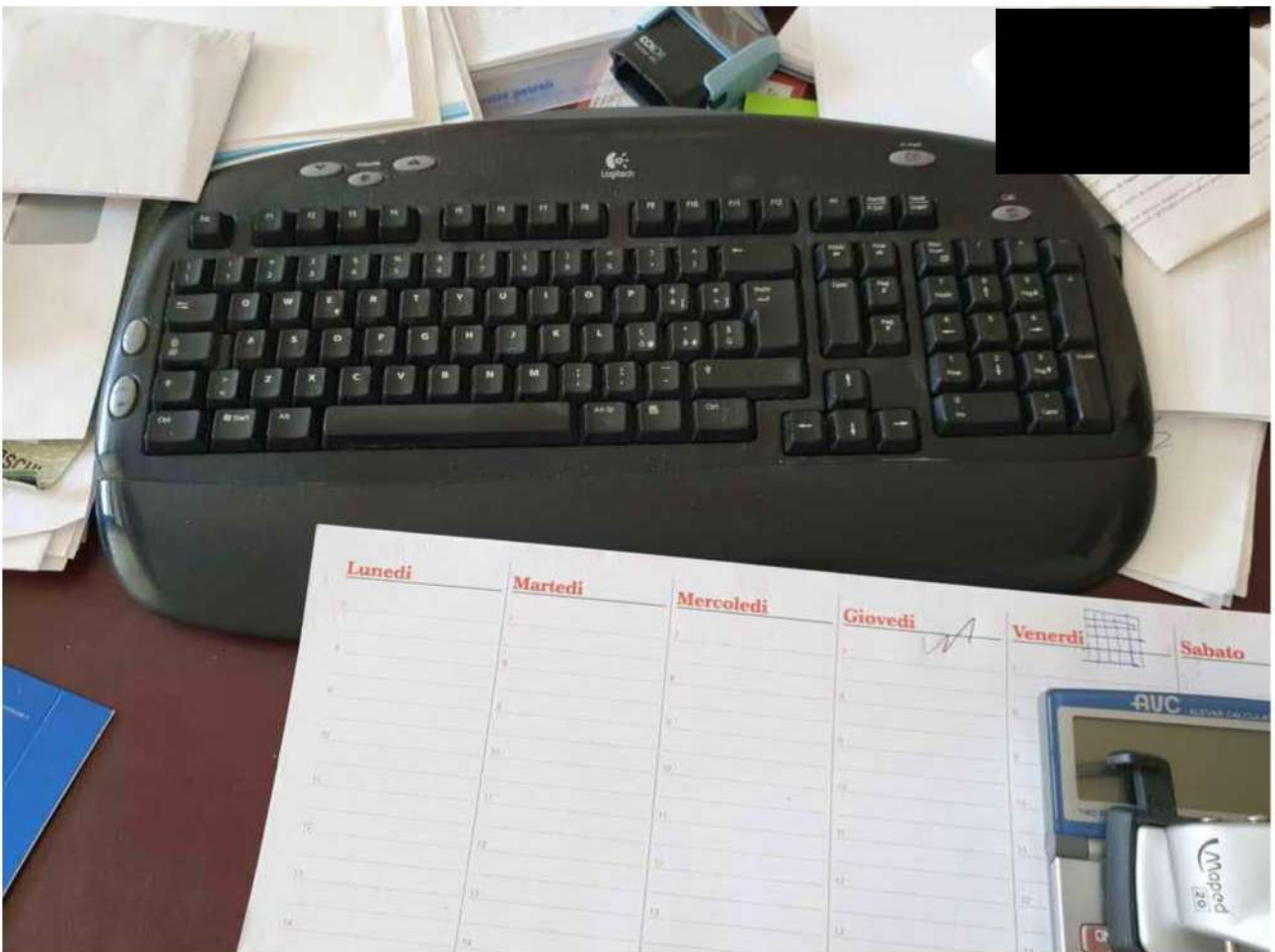


Foto 46. Ufficio 2, tastiera wireless Logitech



Foto 47. Ufficio 2, distruggi documenti Fellowes



Foto 48. Ufficio 2, unità di sistema esterna Lenovo



Foto 49. Ufficio 2, unità di sistema esterna Lenovo e gruppo di continuità Trust



Foto 50. Ufficio 2, gruppo di continuità Trust

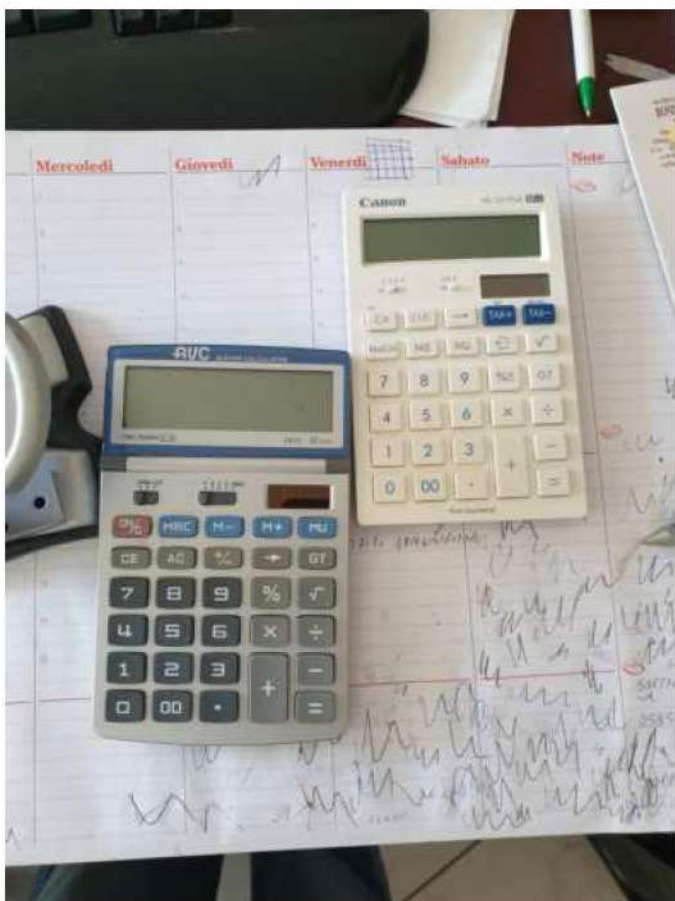


Foto 51. Ufficio 2, calcolatrici Canon e AYC

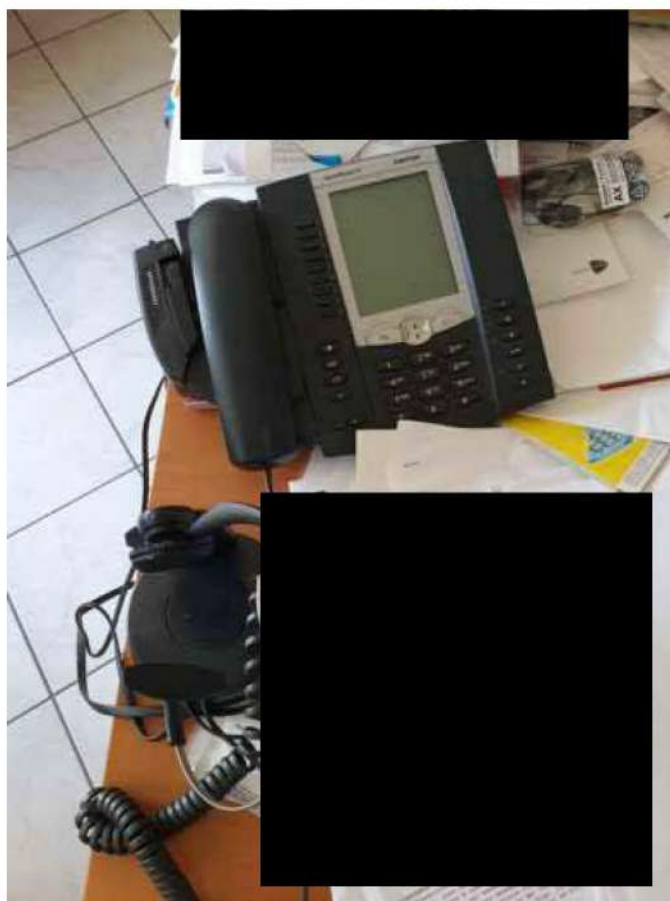


Foto 52. Ufficio 2, telefono multifunzione Aastra e sistema di cuffiette

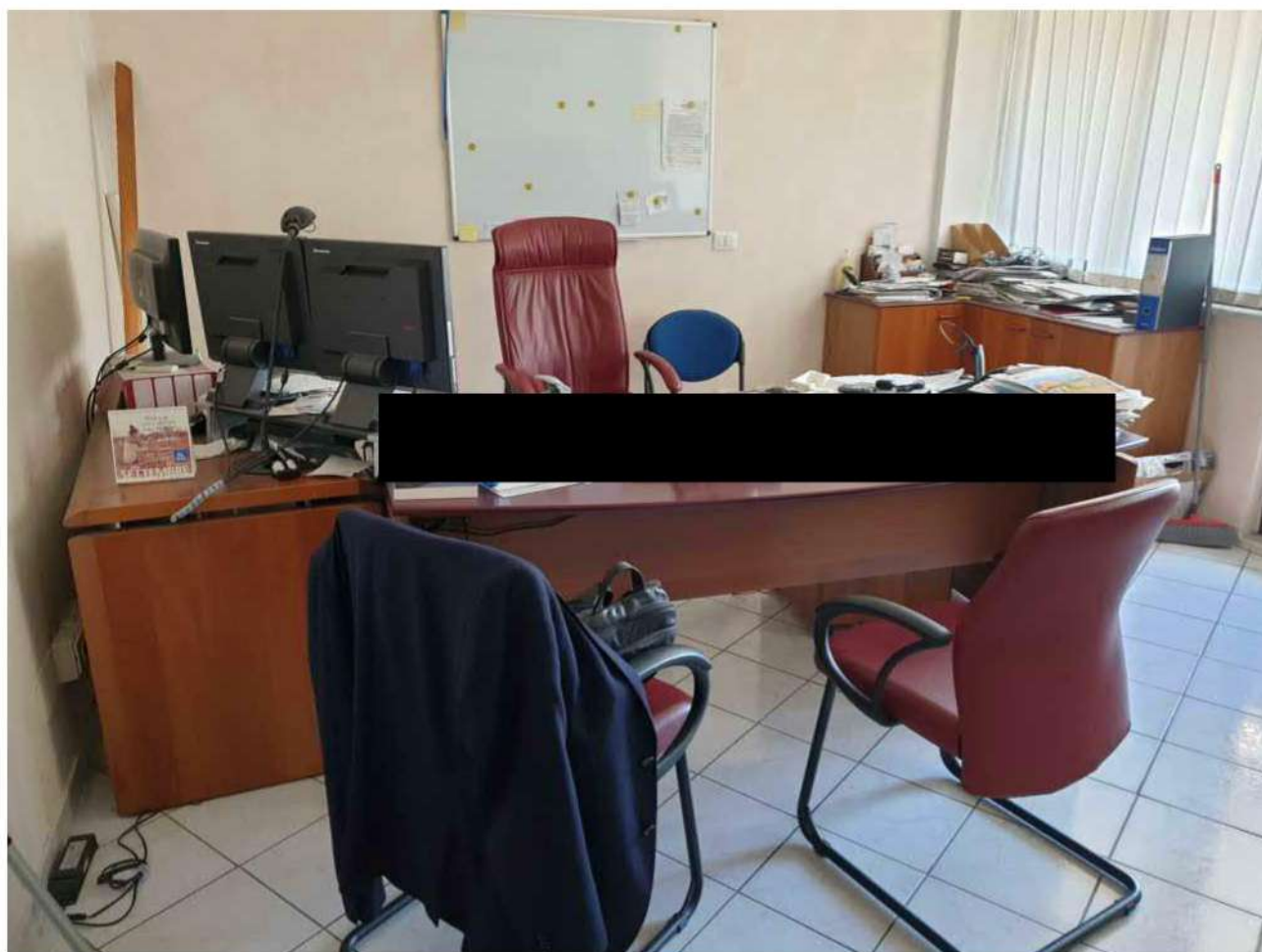


Foto 53. Ufficio 2, scrivania direzionale

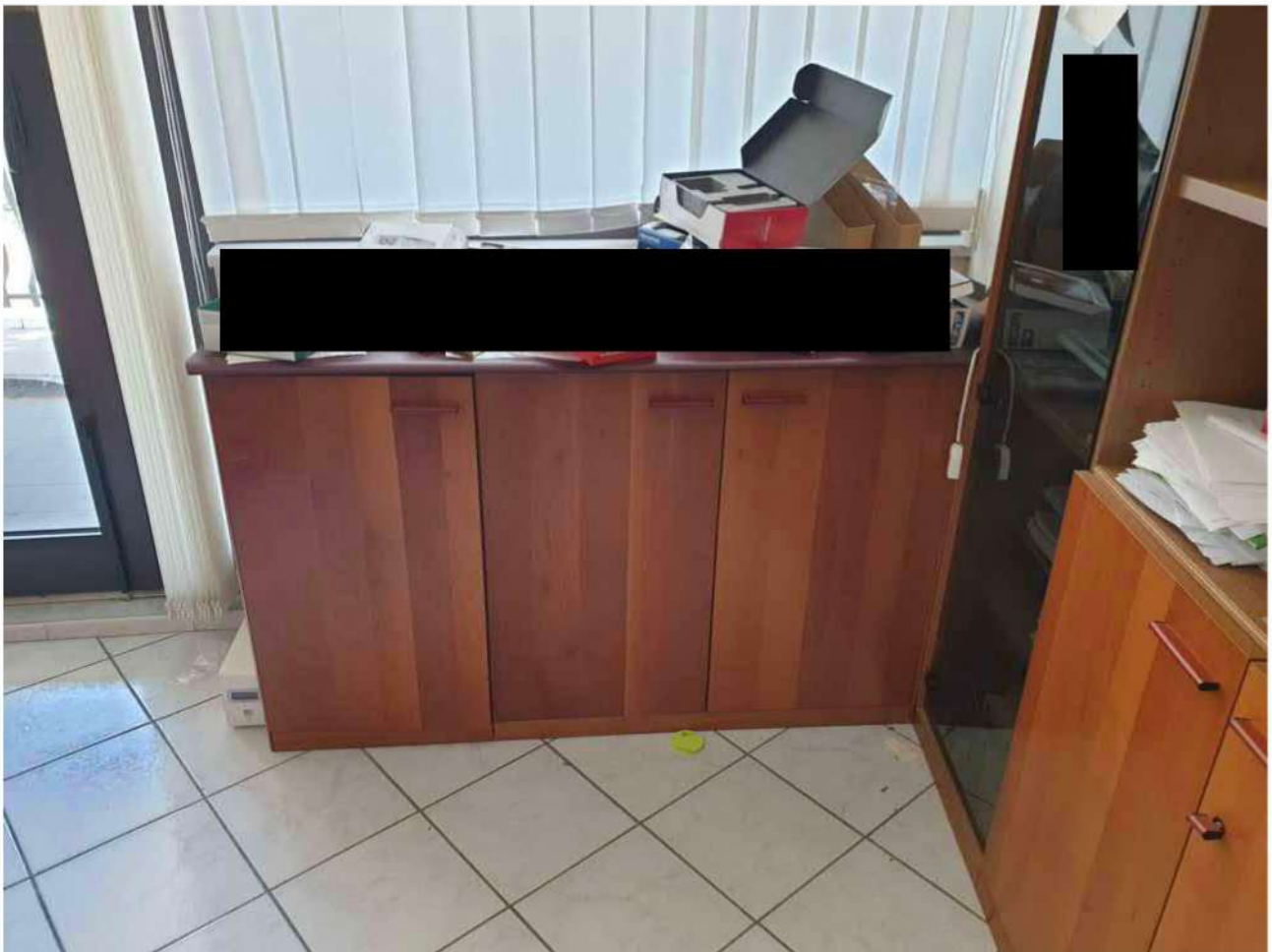


Foto 54. Ufficio 2, mobiletto in linea con tre sportelli



Foto 55. Ufficio 2, mobiletto d'angolo con tre sportelli



Foto 56. Ufficio 2, libreria con ante in vetro



Foto 57. Ufficio 2, poltrona ufficio similpelle girevole



Foto 58. Ufficio 2, sedia ufficio

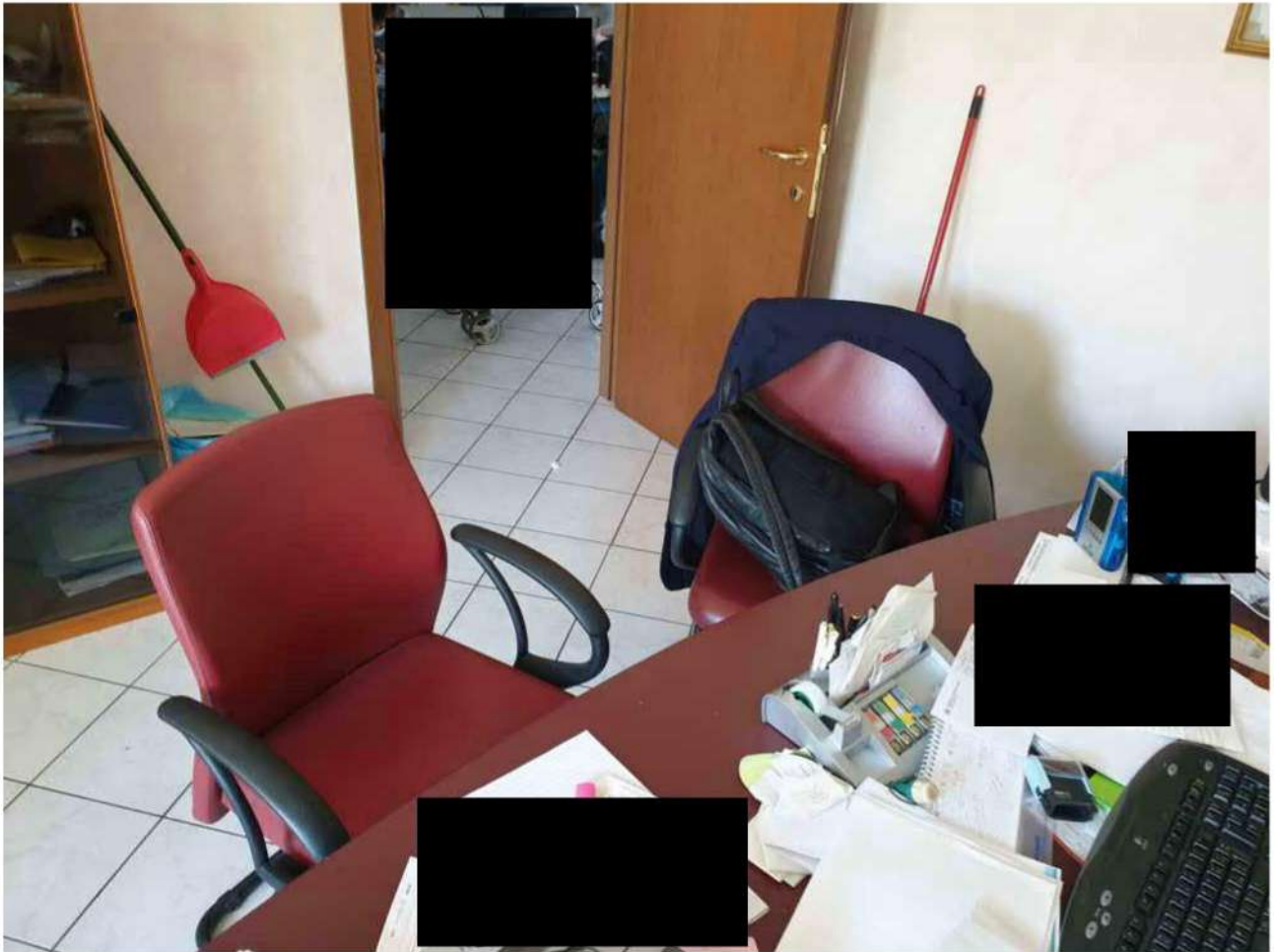


Foto 59. Ufficio 2, poltroncine ufficio similpelle

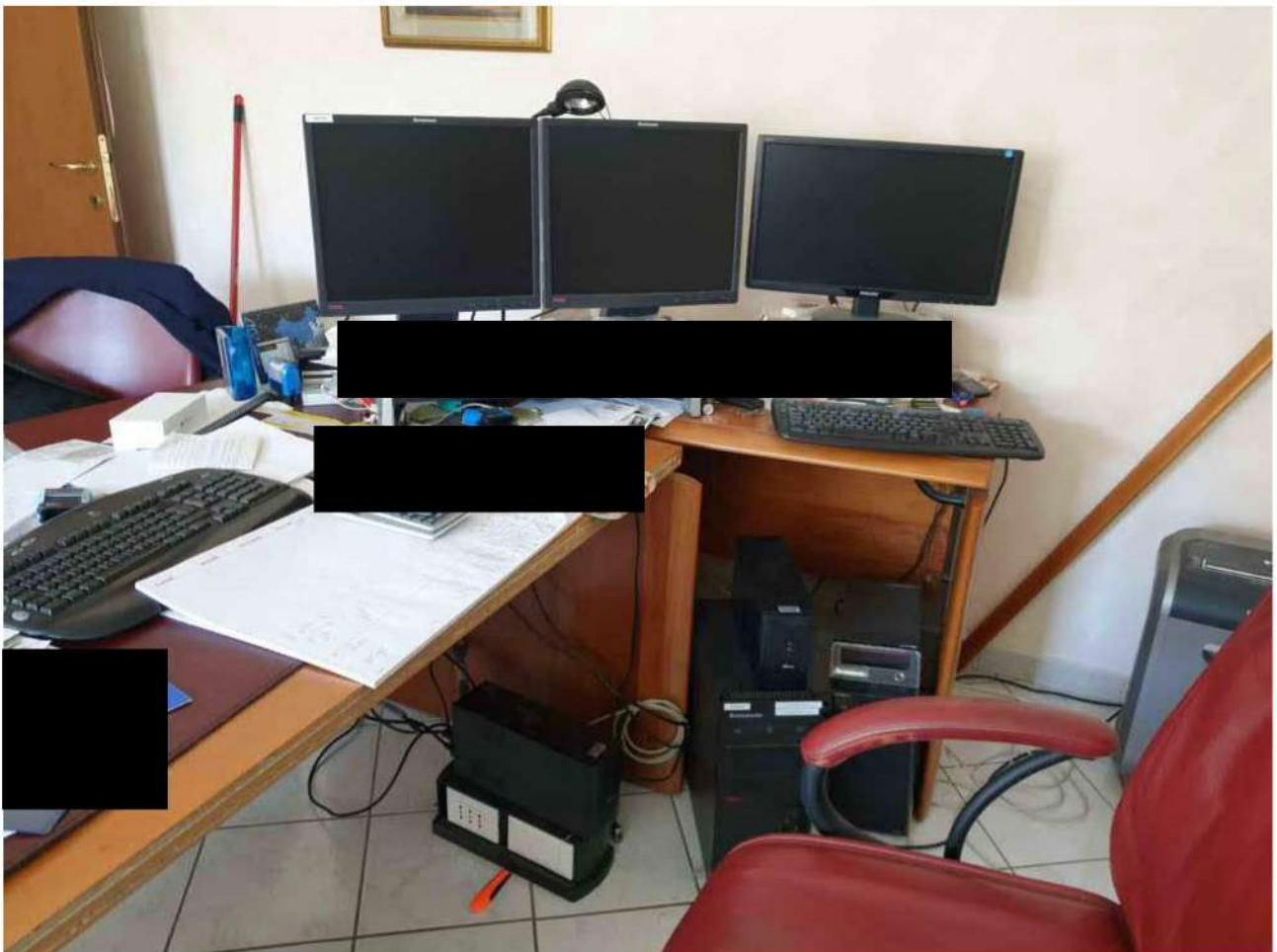


Foto 60. Ufficio 2, dattilo



Foto 61. Ufficio 2, telefono multifunzione Aastra e sistema cuffiette



Foto 62. Archivio, stampante Brother



Foto 63. Ufficio 3, stampante Minolta



Foto 64. Archivio, distruggi documenti Lervia



Foto 65. Archivio, router Vodafone



Foto 66. Archivio, stereo United



Foto 67. Ufficio 3, unità di sistema esterna Lenovo



Foto 68. Ufficio 3, distruggi documenti Fellowes



Foto 69. Ufficio 3, modem wireless e switch KRAUN



Foto 70. Ufficio 3, ventilatore a torretta



Foto 71. Ufficio 3, scrivania e due sedie



Foto 72. Ufficio 3, blocco cucina



Foto 73. Ufficio 3, contenitore alto e due bassi



Foto 74. Elemento split