



Foto 1. Zona pranzo/angolo cottura/soggiorno/ingresso corpo 1, sub.5



Foto 2. Zona pranzo/angolo cottura/soggiorno/ingresso corpo 1, sub.5





Foto 3 e 4. Zona pranzo/angolo cottura/soggiorno/ingresso corpo 1, sub.5





Foto 5 e 6. Zona pranzo/angolo cottura/soggiorno/ingresso corpo 1, sub.5





Foto 7 e 8. Zona pranzo/angolo cottura/soggiorno/ingresso corpo 1, sub.5



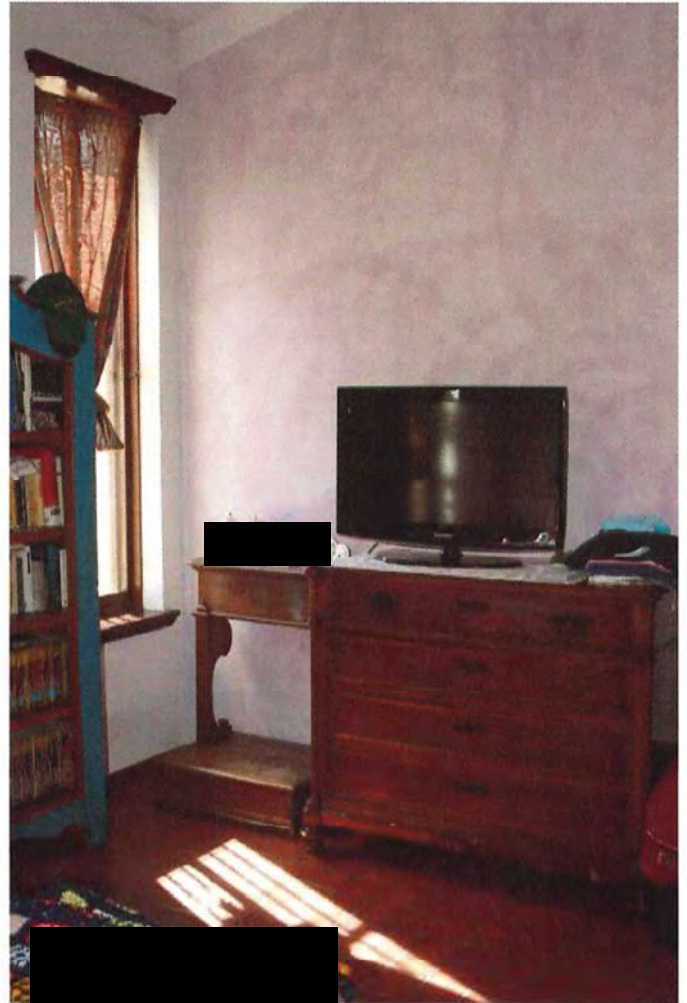


Foto 9 e 10. Camera 1 corpo 1, sub.5





Foto 11. Disimpegno corpo 1, sub.5

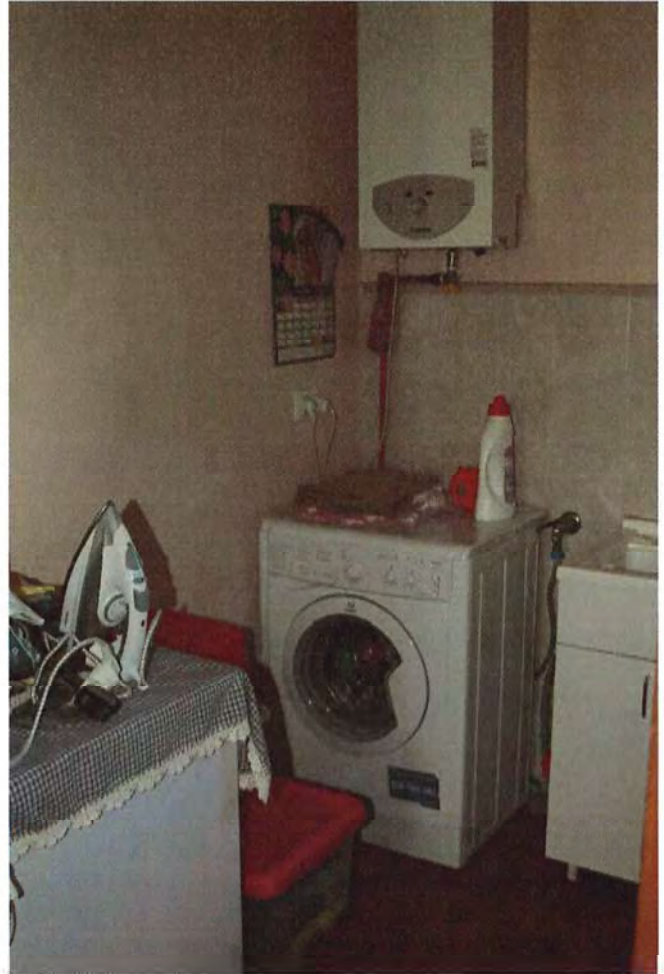


Foto 12. Lavanderia corpo 1, sub.5



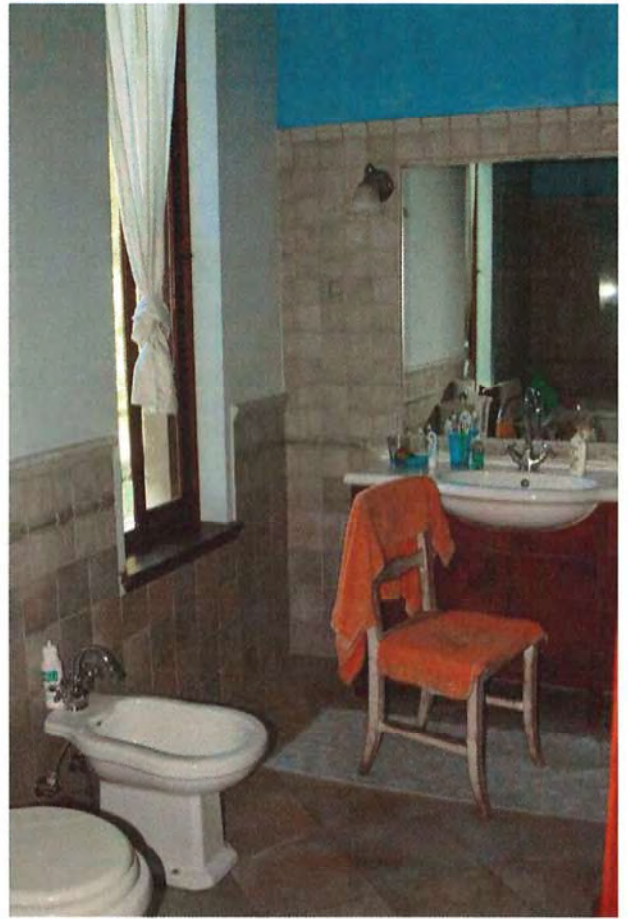


Foto 13 e 14. Bagno corpo 1, sub.5





Foto 15 e 16. Camera 2 corpo 1, sub.5



Foto 17. Laboratorio artigianale corpo 2, sub.7. Attualmente impropriamente utilizzato come residenza





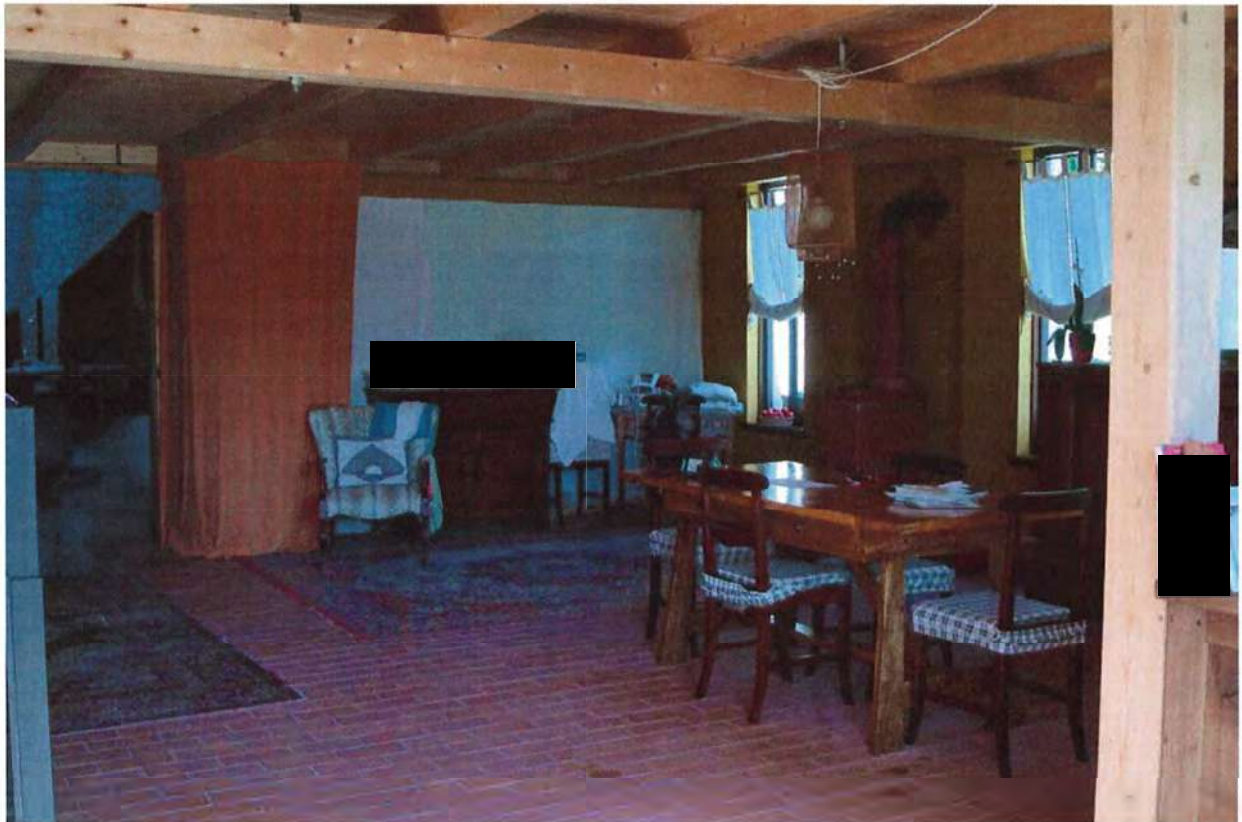


Foto 18 e 19. Laboratorio artigianale corpo 2, sub.7. Attualmente impropriamente utilizzato come residenza





Foto 20 e 21. Laboratorio artigianale corpo 2, sub.7. Attualmente impropriamente utilizzato come residenza





Foto 22. Bagno corpo 2, sub.7



Foto 23. Vano tecnico corpo 2, sub.7

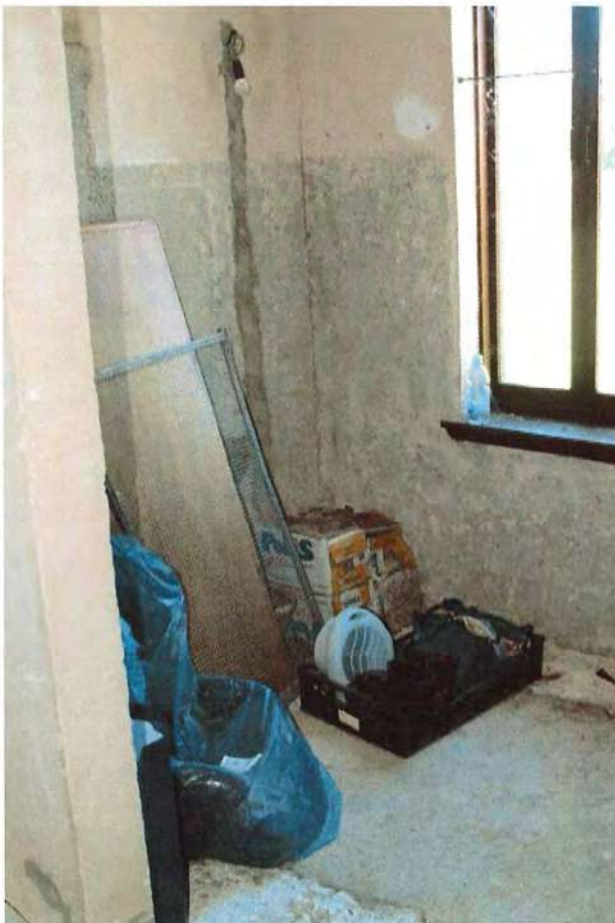


Foto 24. Ripostiglio corpo 2, sub.7





Foto 27 e 28. Magazzino corpo 3, sub.8





Foto 29. Scala di accesso a soppalco corpo 3, sub.8

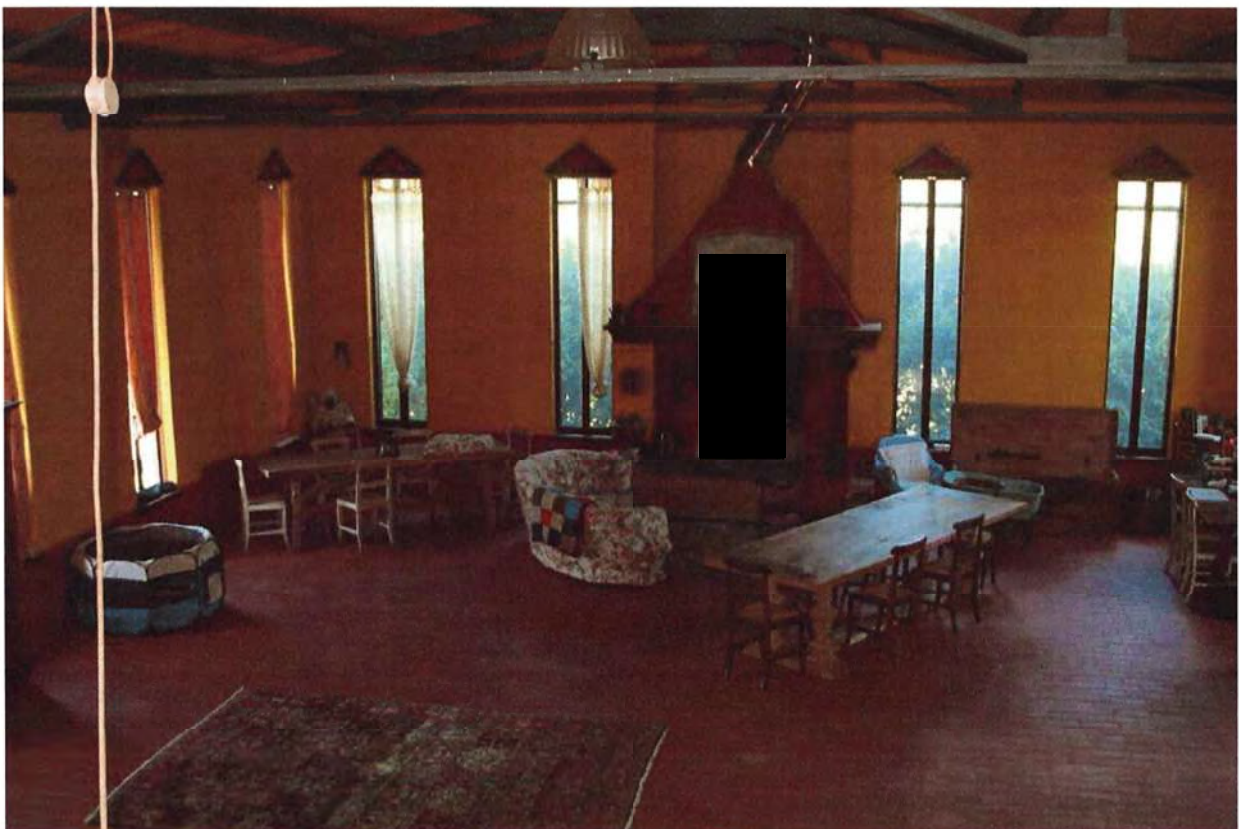


Foto 30. Magazzino corpo 3, sub.8





Foto 31. Magazzino corpo 3, sub.8



Foto 32. Camera soppalco corpo 2, sub.7





Foto 25 e 26. Magazzino corpo 3, sub.8



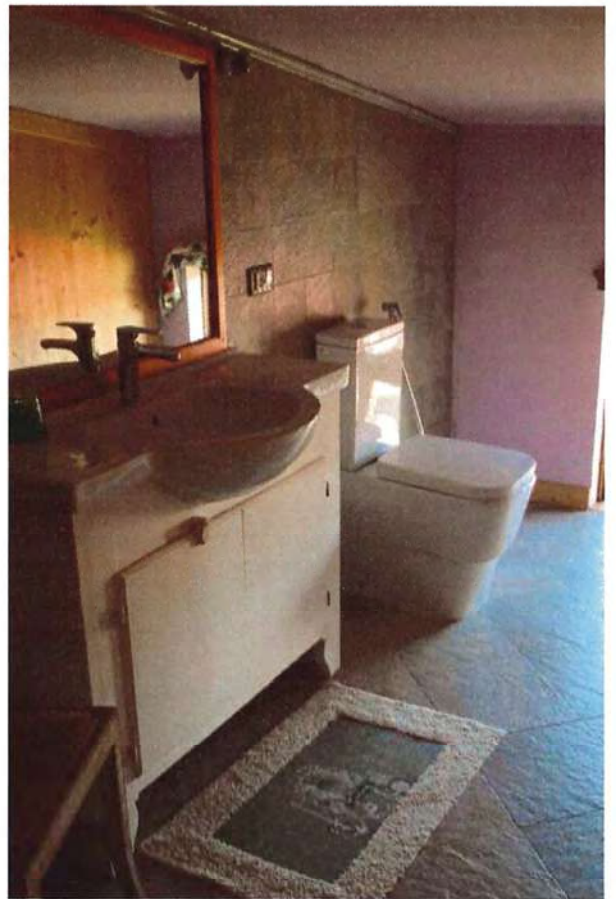
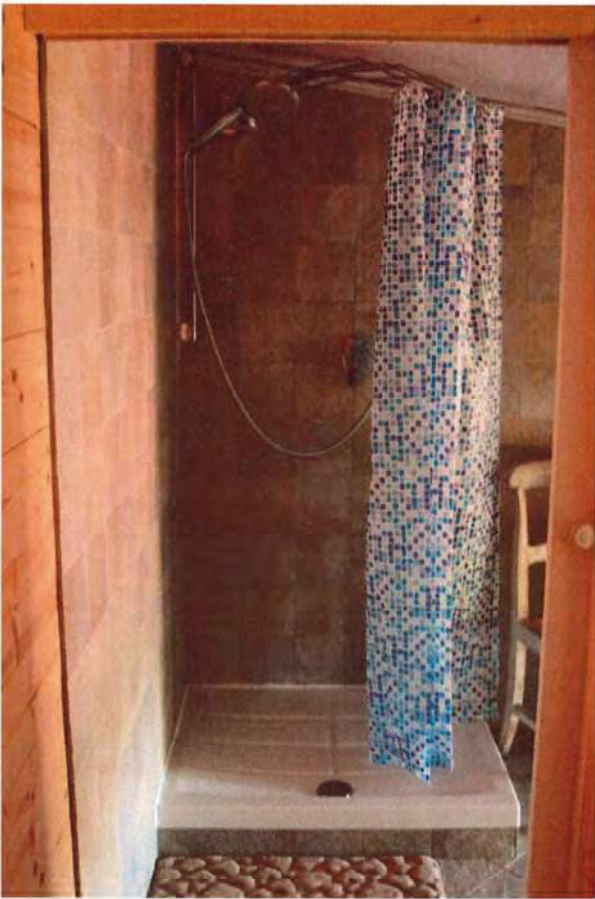


Foto 33 e 34. Bagno soppalco corpo 2, sub.7





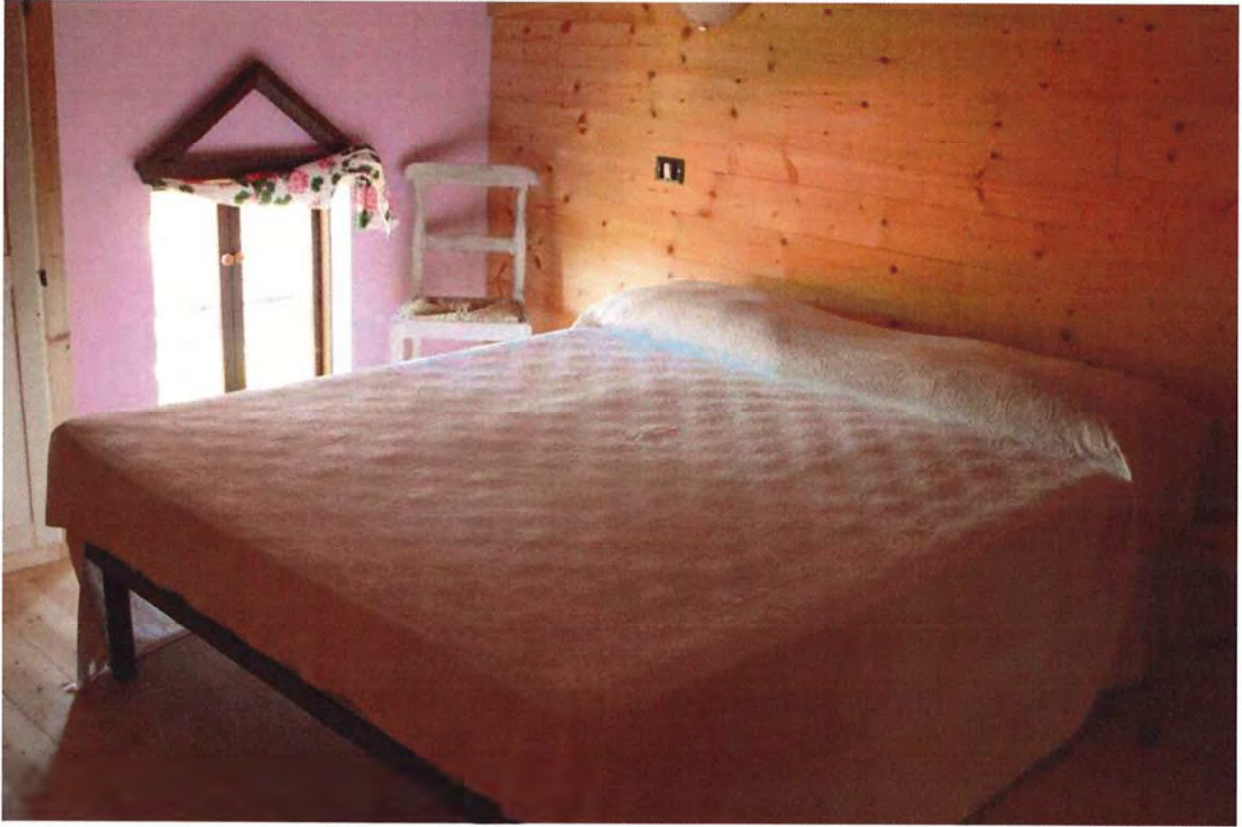


Foto 35. Camera soppalco corpo 2, sub.7

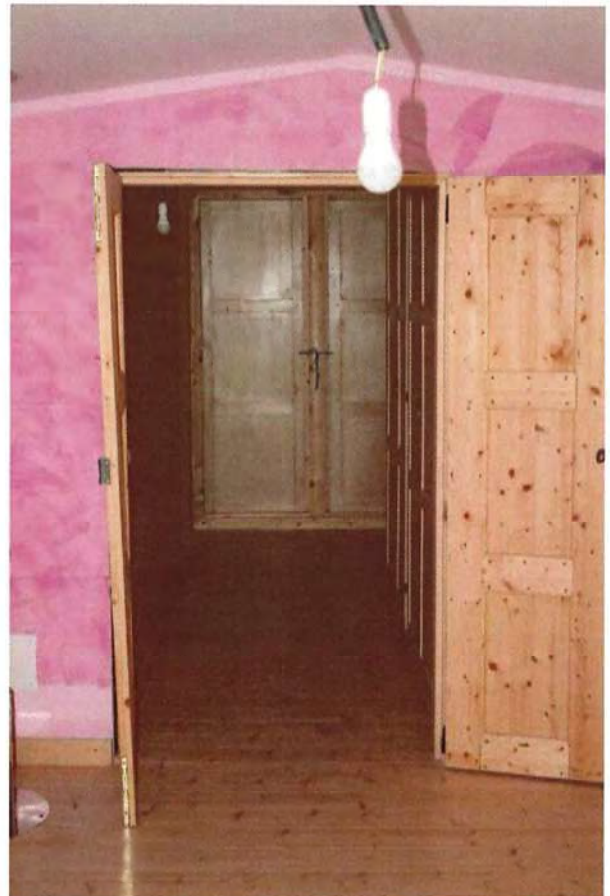


Foto 36 e 37. Disimpegno soppalco corpo 2, sub.7



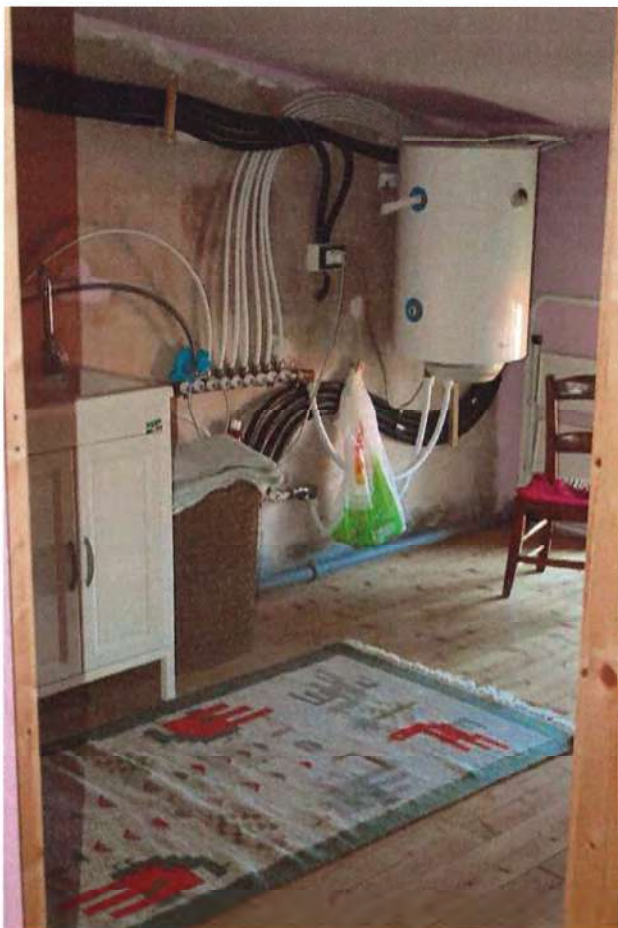


Foto 38. Lavanderia soppalco corpo 2, sub.7



Foto 39. Camera soppalco corpo 2, sub.7

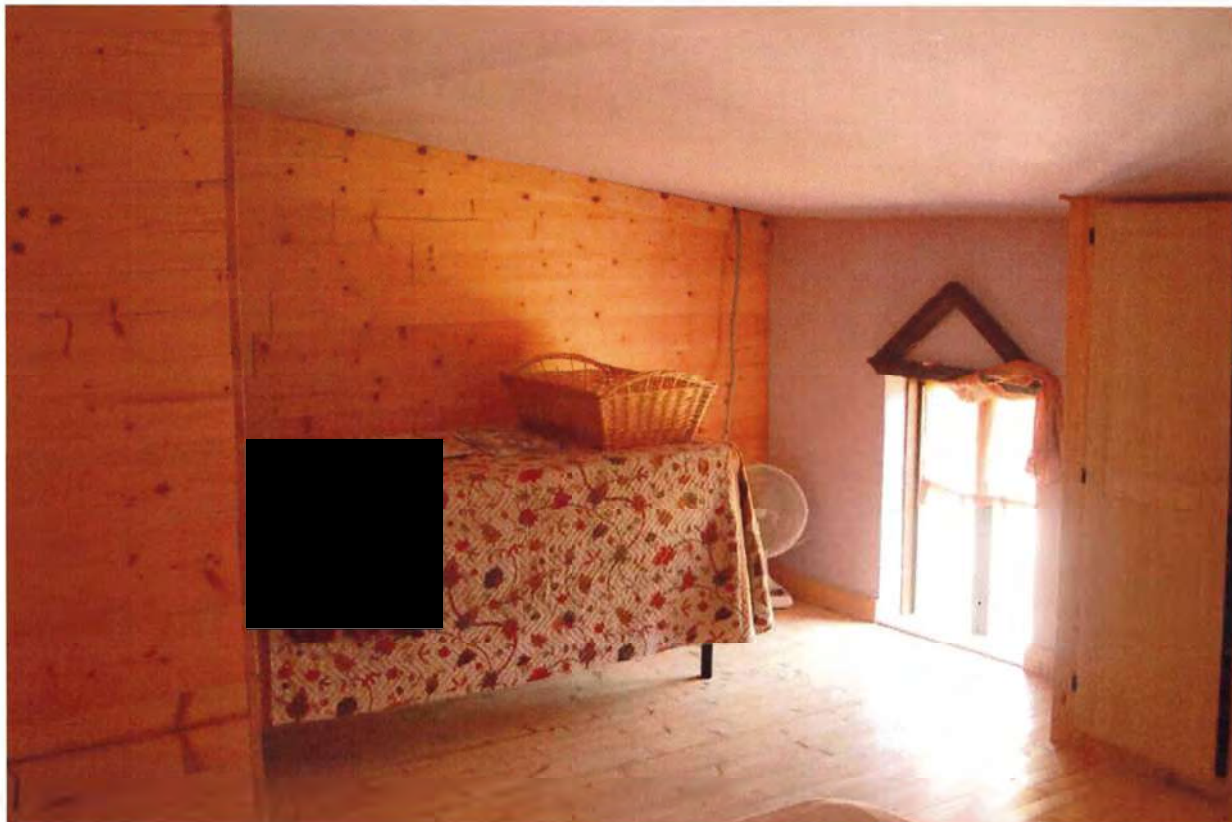


Foto 40. Camera soppalco corpo 2, sub.7





Foto 41. Esterno fabbricato sud-est



Foto 42. Esterno fabbricato sud-ovest





Foto 43. Esterno fabbricato nord-ovest



Foto 44. Esterno sud-est





Foto 45. Esterno fabbricato sud-est



Foto 46. Esterno fabbricato sud-est





Foto 47. Esterno fabbricato sud-est

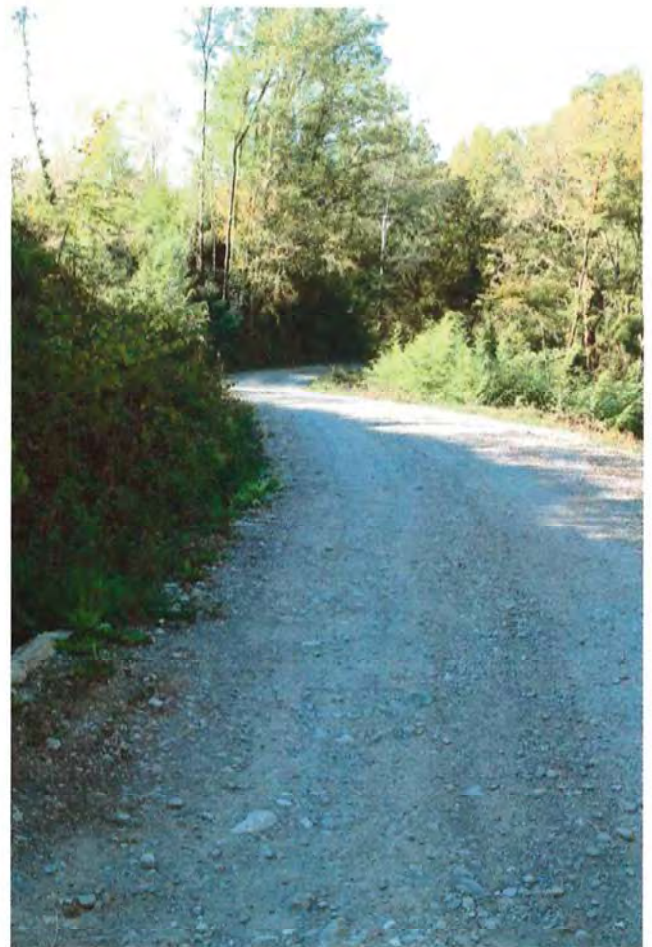


Foto 48 e 49. Strada sterrata che conduce al fabbricato



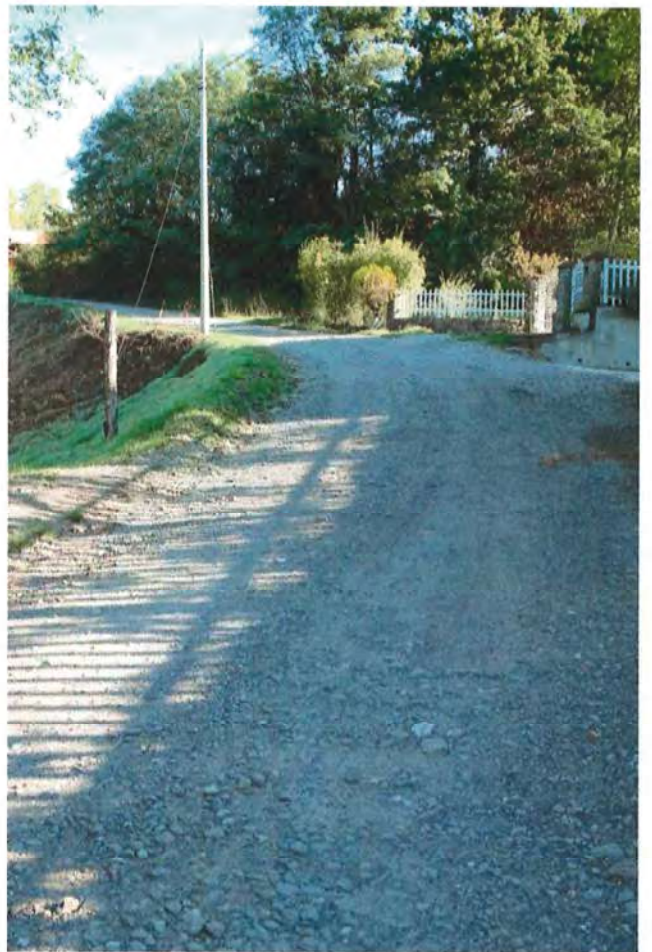


Foto 50, 51 e 52. Strada sterrata che conduce al fabbricato

