

## **VISTA AEREA CON LOCALIZZAZIONE DELL'IMMOBILE OGGETTO DI PERIZIA**



## **VISTA RAVVICINATA**





## DOCUMENTAZIONE FOTOGRAFICA



Foto n. 1 – Vista del fabbricato – Angolo SUD



Foto n. 2 – Vista del fabbricato – Angolo OVEST



Foto n. 3 – Vista del fabbricato – Angolo NORD



## DOCUMENTAZIONE FOTOGRAFICA



Foto n. 4 – Vista del fabbricato – Facciata lato EST

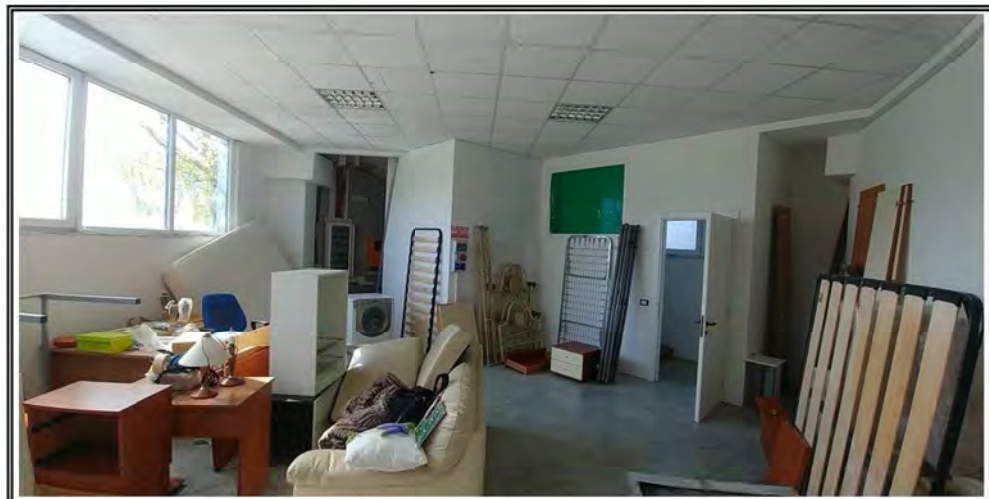


Foto n. 5 – Subalterno 3 – Piano Terra



Foto n. 6 – Subalterno 3 – Piano Terra

## DOCUMENTAZIONE FOTOGRAFICA



Foto n. 7 – Subalterno 3 – Piano Primo - Ufficio



Foto n. 8 – Subalterno 3 – Piano Primo - Ufficio



Foto n. 9 – Subalterno 3 – Piano Primo - Corridoio



## DOCUMENTAZIONE FOTOGRAFICA



Foto n. 10 – Subalterno 3 – Piano Primo – Ufficio (con angolo cottura)



Foto n. 11 – Subalterno 3 – Piano Primo - Ufficio

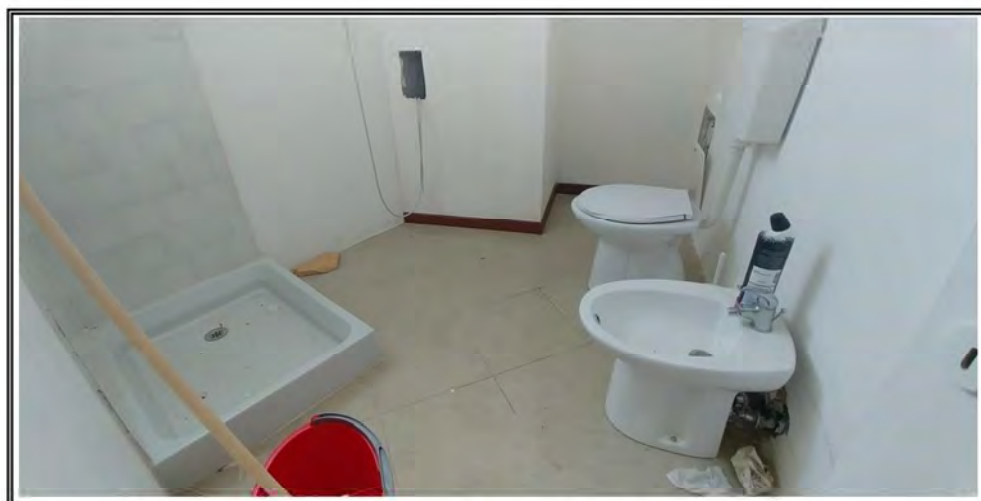


Foto n. 12 – Subalterno 3 – Piano Primo - bagno

## DOCUMENTAZIONE FOTOGRAFICA



Foto n. 13 – Subalterno 3 – Piano Primo – Terrazza



Foto n. 14 – Subalterno 3 – Piano Primo – Impianto condizionamento

<b>SAMSUNG</b> MULTI TYPE SPLIT AIR CONDITIONER CLIMATISEUR / AIRE ACONDICIONADO CONDIZIONATORE / AR-CONDICIONADO PARA SALA ZIMMER KLIMAANLAGE		IPX4	
		HEAT PUMP	
MODEL / MODELE / MODELLO	MH070FXEA4B	COOL/FRROID FRIO/FRESCO KÜHLEN	1,9-8,9kW
CAPACITY CAPACIDAD CAPACITÀ CAPACIDADE KAPAZITÄT		HEAT/CHAUD CALOR/CALDO HEIZEN	2,2-10,3kW
POTENZA / PUISSANCE POTENCIA ALIMENTACION INPUT KEAF	580-2550W	COOL/FRROID FRIO/FRESCO KÜHLEN	2,7-11,7A
CURRENT INTENSIDAD CORRENTE STROM	620-2760W	HEAT/CHAUD CALOR/CALDO HEIZEN	2,8-12,6A
MAX CURRENT / COURANT MAXIMAL MAX CORRENTE / CORRENTE MASSIMA CORRENTE MAXIMA / MAXIMALE STROM	16.6A	COOL/FRROID FRIO/FRESCO KÜHLEN	2,8-12,6A
REFRIGERANT / REFRIGERANTE REFRIGERANTET / KÄLTEMITTEL	R410A 2800g	HEAT/CHAUD CALOR/CALDO HEIZEN	16.6A
VOLTAGE / ALIMENTATION / VOLTAGE TENSIONE / VOLTAGEM / SPANNUNG	220-240V ~, 50Hz	HEAT/CHAUD CALOR/CALDO HEIZEN	R410A 2800g
PRESSURE (HIGH / LOW) PRESSION (RELEVÉE / FAIBLE) PRESSIONALTO / BAJO PRESSIONE ALTA / BASSA DRUCK HOCH / NIEDRIG	4,0/1,3MPa	REFRIGERANT / REFRIGERANTE REFRIGERANTET / KÄLTEMITTEL	220-240V ~, 50Hz
CLIMATE CLASS / CLASSE CLIMAT CATEGORIA CLIMATICA CLASSE CLIMATICA CONDICIONES DE TEMPERATURA KLIMA KLASSE	T1	PRESSURE (HIGH / LOW) PRESSION (RELEVÉE / FAIBLE) PRESSIONALTO / BAJO PRESSIONE ALTA / BASSA DRUCK HOCH / NIEDRIG	4,0/1,3MPa

Foto n. 15 – Subalterno 3 – Piano Primo – Macchina esterna



## DOCUMENTAZIONE FOTOGRAFICA



Foto n. 16 – Subalterno 4 – Piano Terra – Ambiente principale



Foto n. 17 – Subalterno 4 – Piano Terra – Ambiente principale

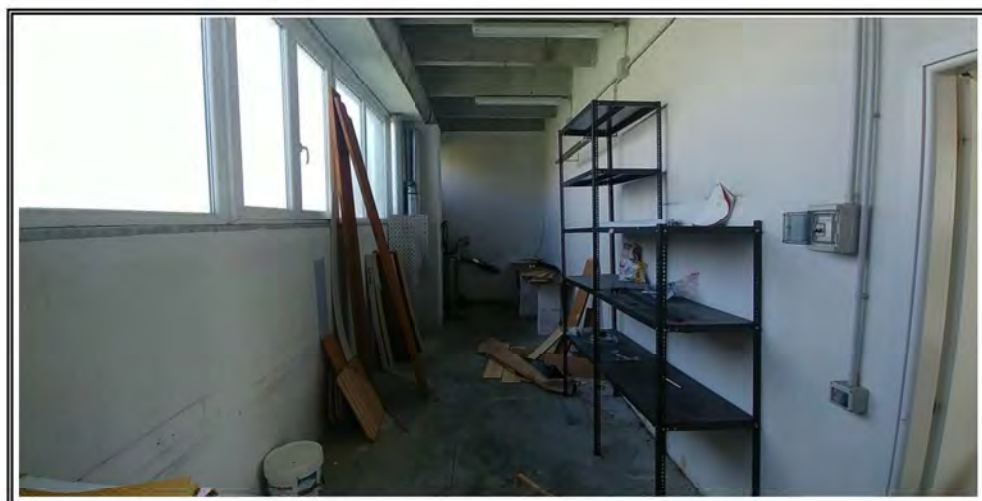


Foto n. 18 – Subalterno 4 – Piano Terra – Ufficio

## DOCUMENTAZIONE FOTOGRAFICA



Foto n. 19 – Subalterno 4 – Piano Terra – Particolare struttura

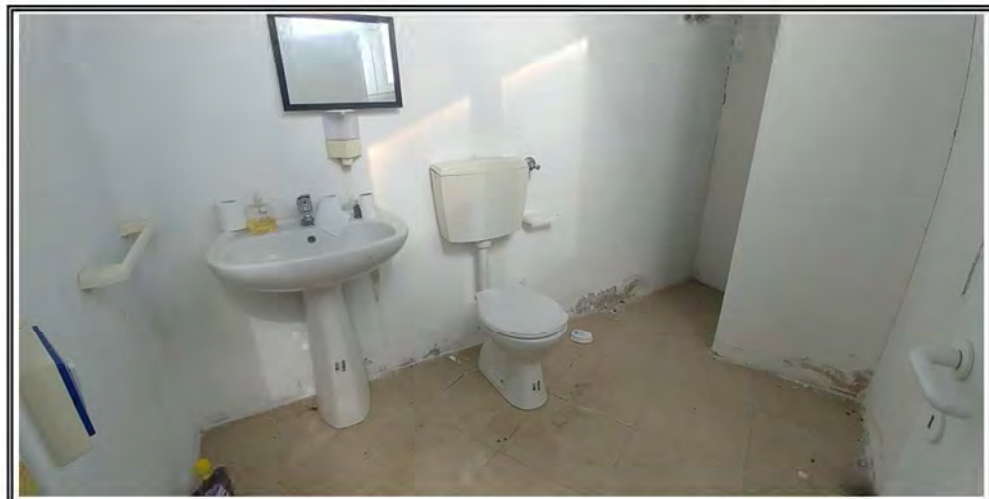


Foto n. 20 – Subalterno 4 – Piano Terra – Servizio igienico

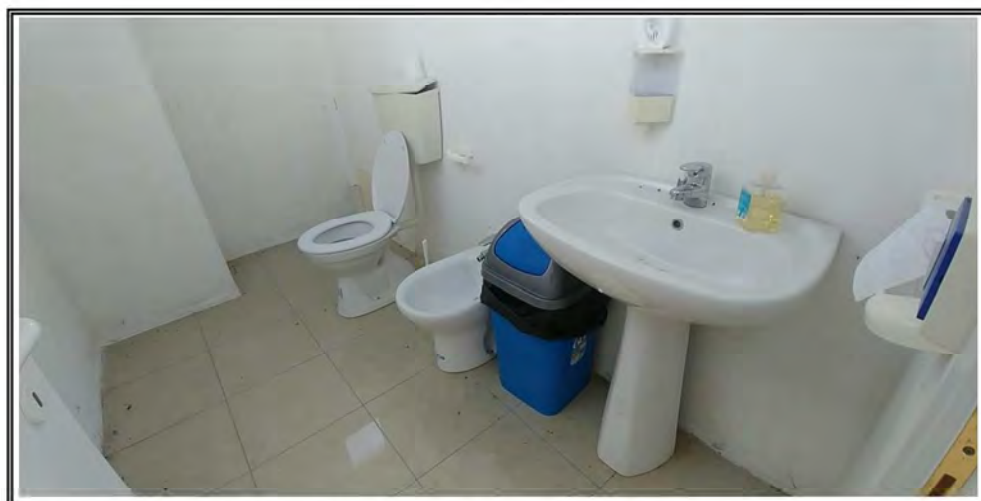


Foto n. 21 – Subalterno 4 – Piano Terra – Servizio igienico



## DOCUMENTAZIONE FOTOGRAFICA



Foto n. 22 – Impianto fotovoltaico



Foto n. 23 – Impianto fotovoltaico


Scheda tecnica Impianto fotovoltaico da 12,825 kWp connesso in parallelo rete	
<b>Intervento:</b> LAVORI DI INSTALLAZIONE E COLLEGAMENTO DELL'IMPIANTO FOTVOLTAICO	
<b>CALCOLO:</b> ENEC P.IVA Via Cap. Conca, Prosecco Località Saporizzano 01020, Conca, Prov. Viterbo Tel. 0761/266666	<b>CONTRATTANTE:</b> ENEC Distribuzione Spa Via Industriale 40137, Firenze
<b>Tipologia dell'opera:</b> Impianto fotovoltaico Posizione: Sud Orientamento: Sud	<b>Intervento:</b> Impianto fotovoltaico
<b>Superficie disponibile per l'installazione del modulo fotovoltaico:</b> 110,00 m <sup>2</sup>	<b>Accessibilità della superficie di installazione:</b> Libera
<b>Configurazione campo fotovoltaico:</b> 125 Wp 1600x2650 mm Area parcellare 1.473 m <sup>2</sup>	<b>Superficie totale dei moduli:</b> 12,825 kWp
<b>Potenza totale campo:</b> 12,825 kWp Orientamento: Sud Azimut: 180°	<b>Disposizione moduli:</b> Le file verranno opportunamente dimensionate al fine di evitare ombreggiamenti tra le stesse. Il sistema di montaggio prevede l'adozione di strutture in alluminio a trapezio.
<b>Sistema di montaggio:</b> 	<b>Zonizzazione:</b> L'installazione dell'impianto fotovoltaico avverrà su un'area di superficie totale pari a circa 12,825 m <sup>2</sup> . I pannelli, nel loro insieme (40 kg (400x265x217 mm)), verranno posizionati ad un'altezza di 1,5 metri a cavallo dei profili di sostegno di base della struttura (votato ogni 2 anni). L'insieme di moduli, strutture e parti che reggono ad un peso per mq. di 12,825 kWp.
<b>Peso:</b> 12,825 kWp 1600x2650 mm	<b>Protezione moduli:</b> Solette in alluminio, profili in alluminio, tasselli e filari in acciaio. 100 e 200 mm. 30 mm.
<b>Aspetti (contenitori) raccolti:</b> Impianto fotovoltaico	<b>Altri:</b> 30 mm.

Foto n. 24 – Impianto fotovoltaico – scheda tecnica