

**Tribunale di Massa**  
**PROCEDURA DI ESECUZIONE IMMOBILIARE**

promossa da: **Unicredit S.p.a.**

N.R.G. E.I. **32/2019**

data udienza: 15/01/2020

Giudice Delle Esecuzioni: **Dott.ssa ELISA PINNA**

Custode Giudiziario: **Paolo Del Fiandra**

**DOCUMENTAZIONE FOTOGRAFICA**

**Lotto 1**

Abitazione con annesso deposito attrezzi

**Esperto alla stima: Geom. Luigi Chioni**

**Codice fiscale: CHNLGU74S30G628B**

**Studio in: Viale Giuseppe Mazzini, 316 - 55042 Forte dei Marmi**

**Iscritto all'Albo dei Geometri Di Massa Carrara al n.936**

**Telefono: 0584 752173**

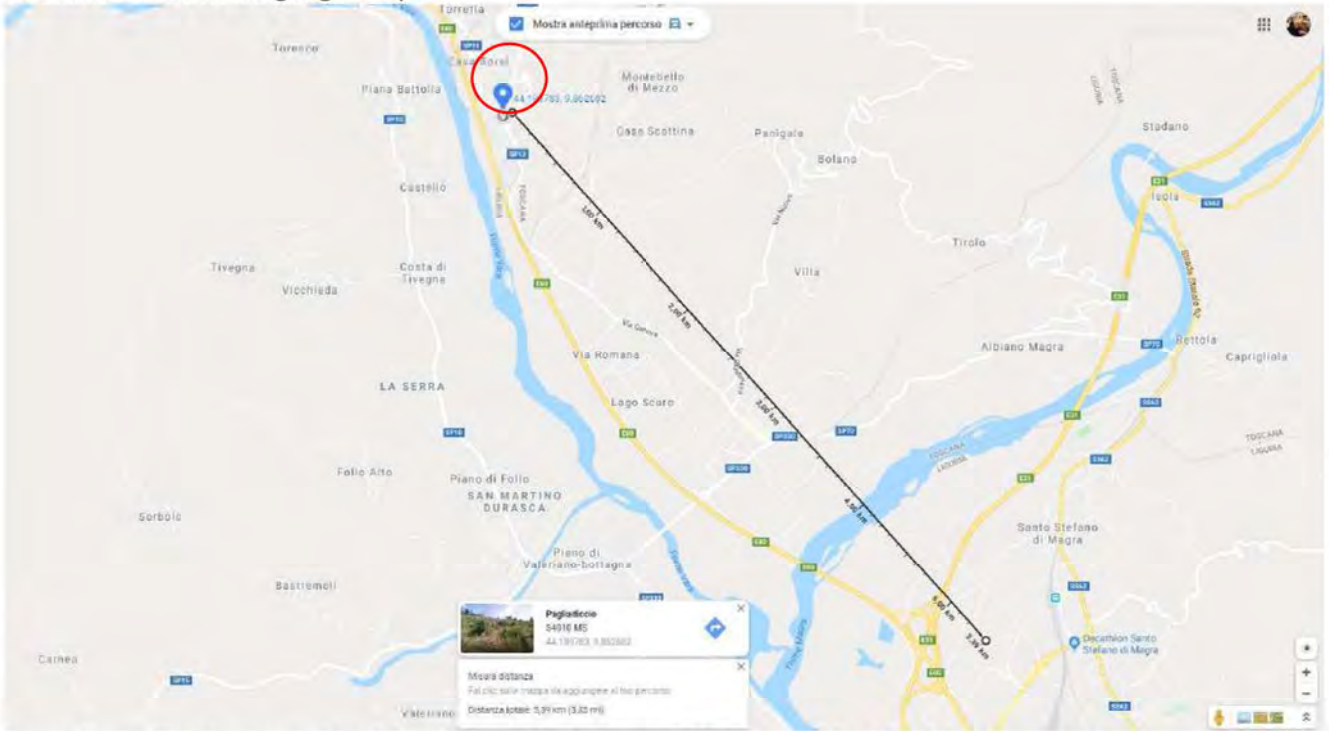
**Fax: 0584 1848326**

**Email: luigichioni@gmail.com**

**Pec: luigi.chioni@geopec.it**



Stradario - estratto da google maps-



Lotto di vendita situato a circa 5 km dal casello Autostradale di Santo Stefano Magra

Veduta aerea – estratto da google maps

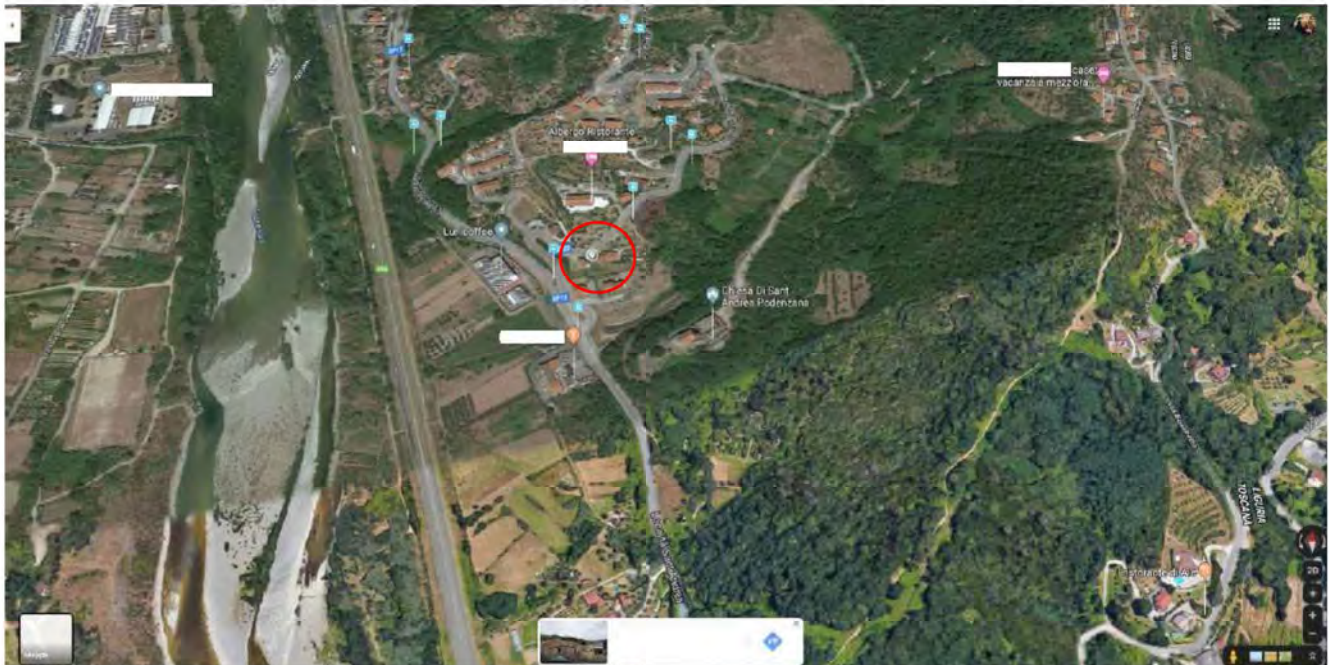




Foto 1 -2-3





Foto 4



Foto 5



Foto 6





7



Stradello di accesso alla proprietà,  
dove insiste anche la servitù di passo

11





10



Foto 12





Foto 13



Foto 14

Scala esterna di accesso al Piano Primo  
Sottostrada



Foto 15







Foto 16 – Corpo A – Piano Primo Sottostrada





Foto 17



Foto 18





Foto 19



Foto 20

Foto 21



Foto 22



Foto 23





Foto 24 – Copro “B” – Deposito attrezzi al piano primo





Foto 25 – Copro “B” – Deposito attrezzi al piano primo





Foto 26 /27 – Copro “B” – Deposito attrezzi al piano primo



Foto 28



Foto 29





Foto 30



Foto 31 - Cucina



Foto 32



Foto 33



Foto 34



Foto 35

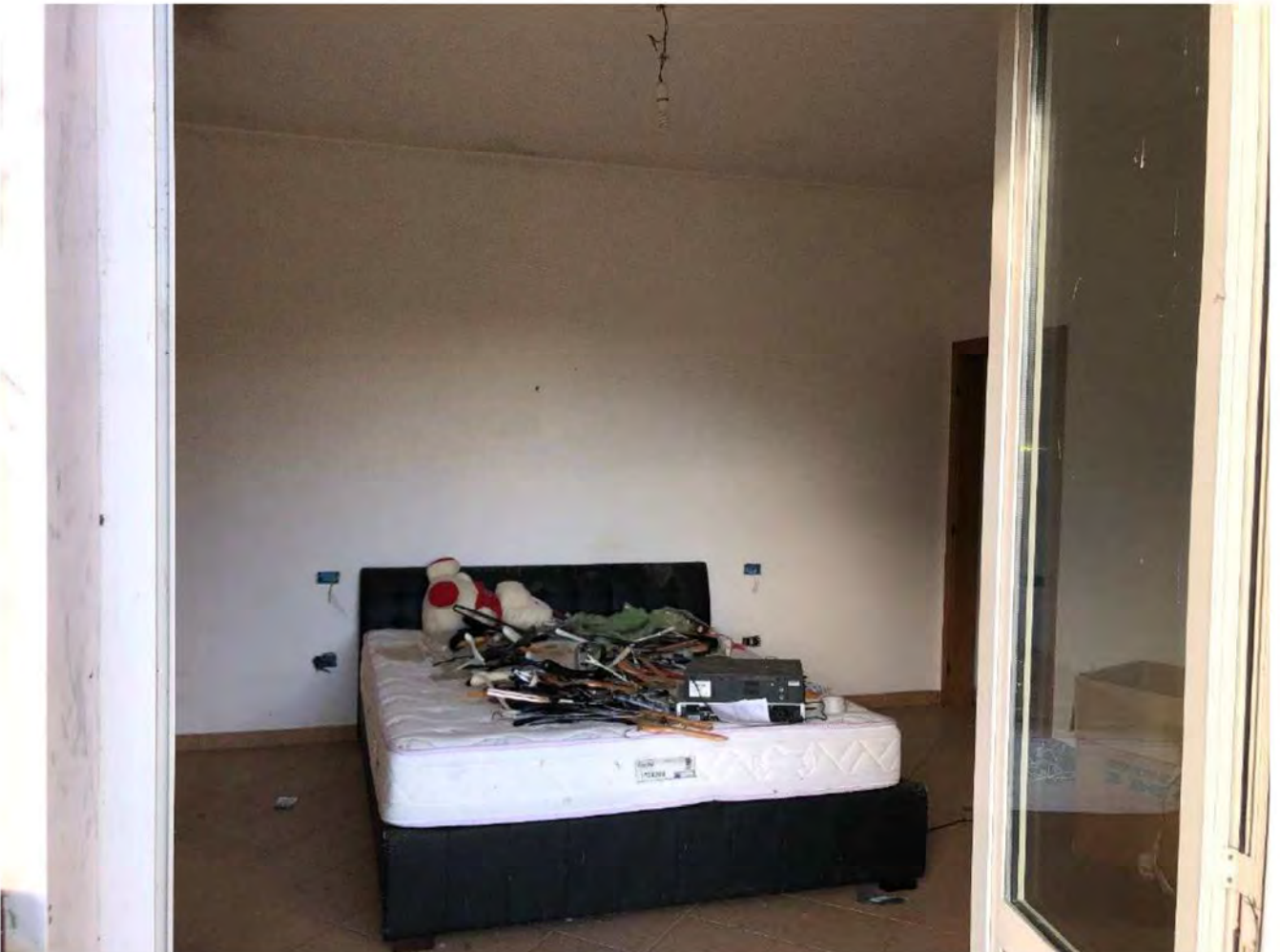


Foto 36



Foto 37



Foto 38



Foto 39



Foto 40





Foto 41

Piano 1 sottostrada



Foto 42

Piano 1 sottostrada





Foto 43

Piano 1 sottostrada



Foto 44 - Piano 1 sottostrada





Foto 46 Piano 1 sottostrada





Foto 47



Foto 48 – Piccola corte pavimentata di proprietà di terzi al piano primo sottostrada





Foto 49 - Piano 1 sottostrada



Foto 50 - Piano 1 sottostrada







Foto 54 - Piano 2 sottostrada



Foto 55

Piano 2 sottostrada



Foto 56

Piano 2 sottostrada



Foto 57

Corpo "B"

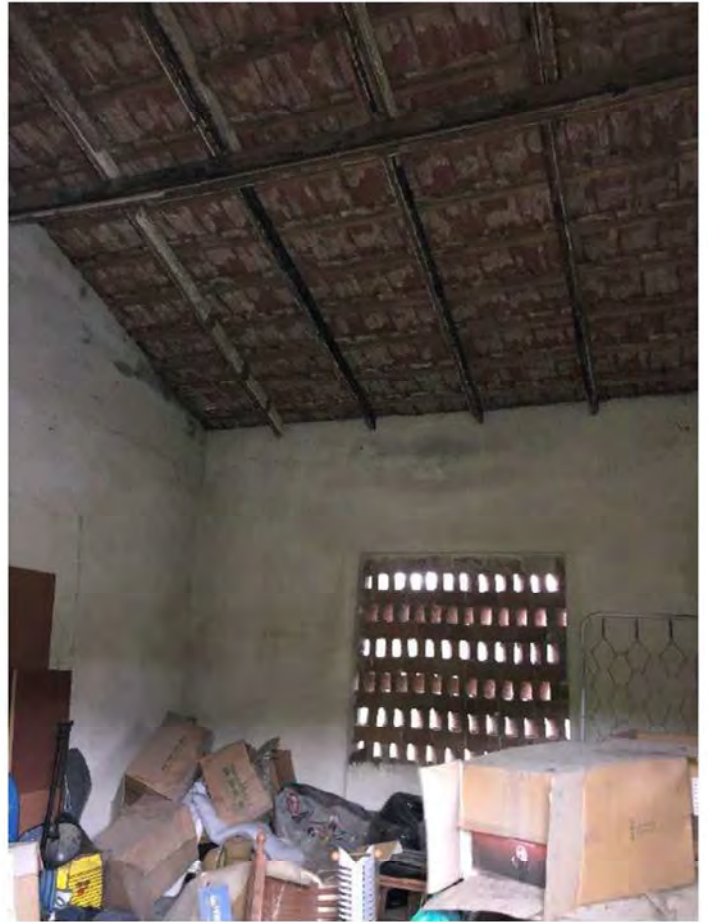


Foto 58

Corpo "B"

Scala di accesso esterna





Podenzana, novembre 2019

Il CTU

Geom. Luigi Chioni

