

## DOCUMENTAZIONE FOTOGRAFICA



## DOCUMENTAZIONE FOTOGRAFICA



## DOCUMENTAZIONE FOTOGRAFICA



## DOCUMENTAZIONE FOTOGRAFICA



## DOCUMENTAZIONE FOTOGRAFICA



## DOCUMENTAZIONE FOTOGRAFICA



## DOCUMENTAZIONE FOTOGRAFICA



## DOCUMENTAZIONE FOTOGRAFICA





## DOCUMENTAZIONE FOTOGRAFICA



## DOCUMENTAZIONE FOTOGRAFICA



## DOCUMENTAZIONE FOTOGRAFICA



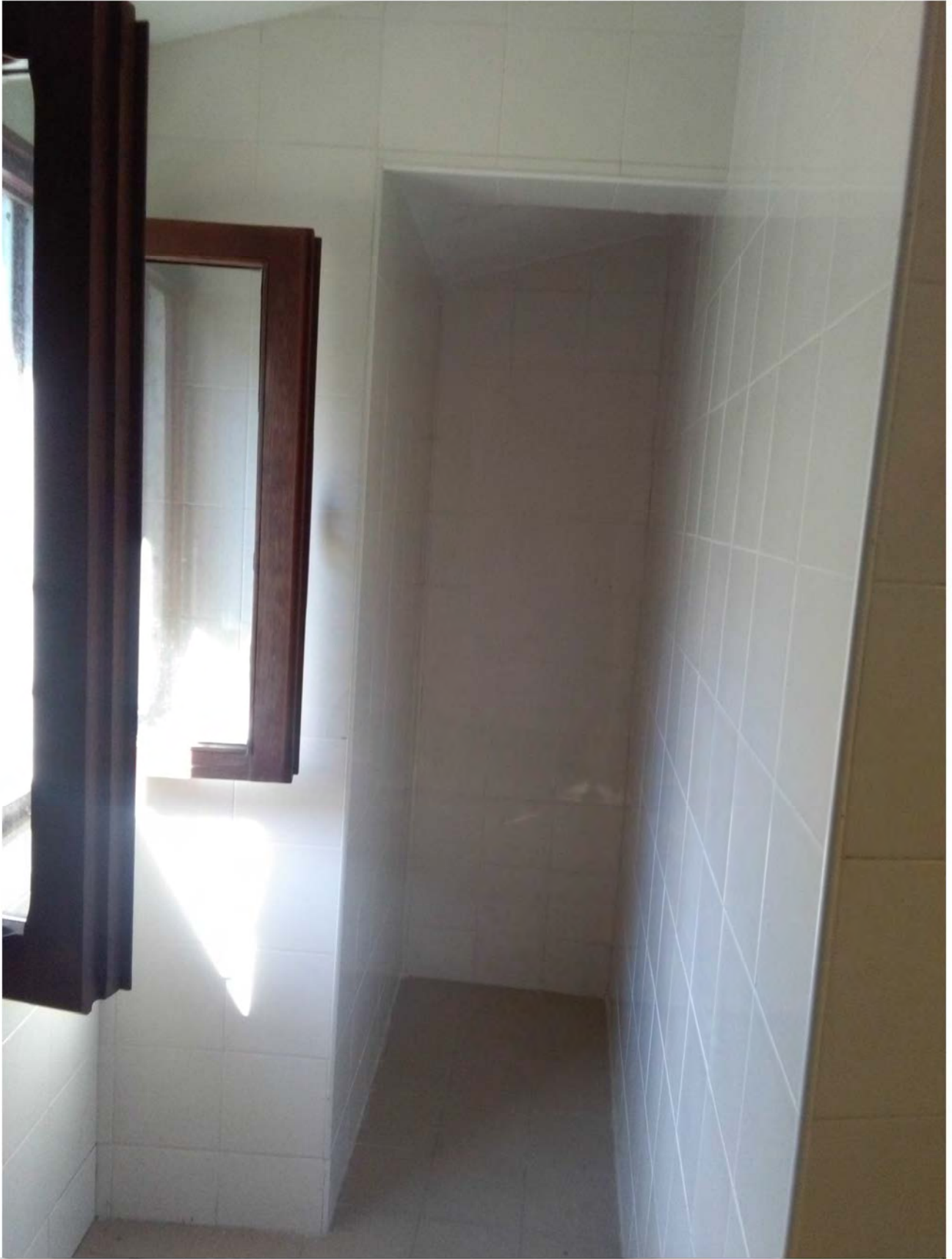
## DOCUMENTAZIONE FOTOGRAFICA



DOCUMENTAZIONE FOTOGRAFICA



## DOCUMENTAZIONE FOTOGRAFICA



## DOCUMENTAZIONE FOTOGRAFICA



## DOCUMENTAZIONE FOTOGRAFICA





## DOCUMENTAZIONE FOTOGRAFICA



## DOCUMENTAZIONE FOTOGRAFICA



## DOCUMENTAZIONE FOTOGRAFICA



## DOCUMENTAZIONE FOTOGRAFICA



## DOCUMENTAZIONE FOTOGRAFICA



## DOCUMENTAZIONE FOTOGRAFICA



## DOCUMENTAZIONE FOTOGRAFICA



## DOCUMENTAZIONE FOTOGRAFICA





## DOCUMENTAZIONE FOTOGRAFICA



## DOCUMENTAZIONE FOTOGRAFICA



STUDIO TECNICO

Geometra

*Andrea Francesco Ricci*

P. 28 Alberica 4 - CARRARA

Telefono-Telefax-Portatile 0585026107-0585254391-3933300510

Cod. Fisc. RCC NRF 66P06 B832E

Part. IVA 00555710458

e-mail andrea\_f\_ricci@libero.it

# FOTOGRAFIE ALLEGATE

*Il tecnico*

Geometra Andrea Francesco Ricci





VISTA MURO ESTERNO SU VIA FONTANA



VISTA SCALA ESTERNA SU VIA FONTANA





PORTONE BAGNO ESTERNO (ACCESSORIO)



SCALA INTERNA IN MARMO





INGRESSO LATO NORD



PARTICOLARE GRONDA IN MARMO





PROSPETTO NORD SU VIA FONTANA



PROSPETTO NORD DA VIA FONTANA -DETTAGLI-





PROSPETTO NORD DA VIA FONTANA



SOLAIO PIANO TERRENO (TIPO)







PROSPETTO OVEST DA VIA DELLA FONTANA

