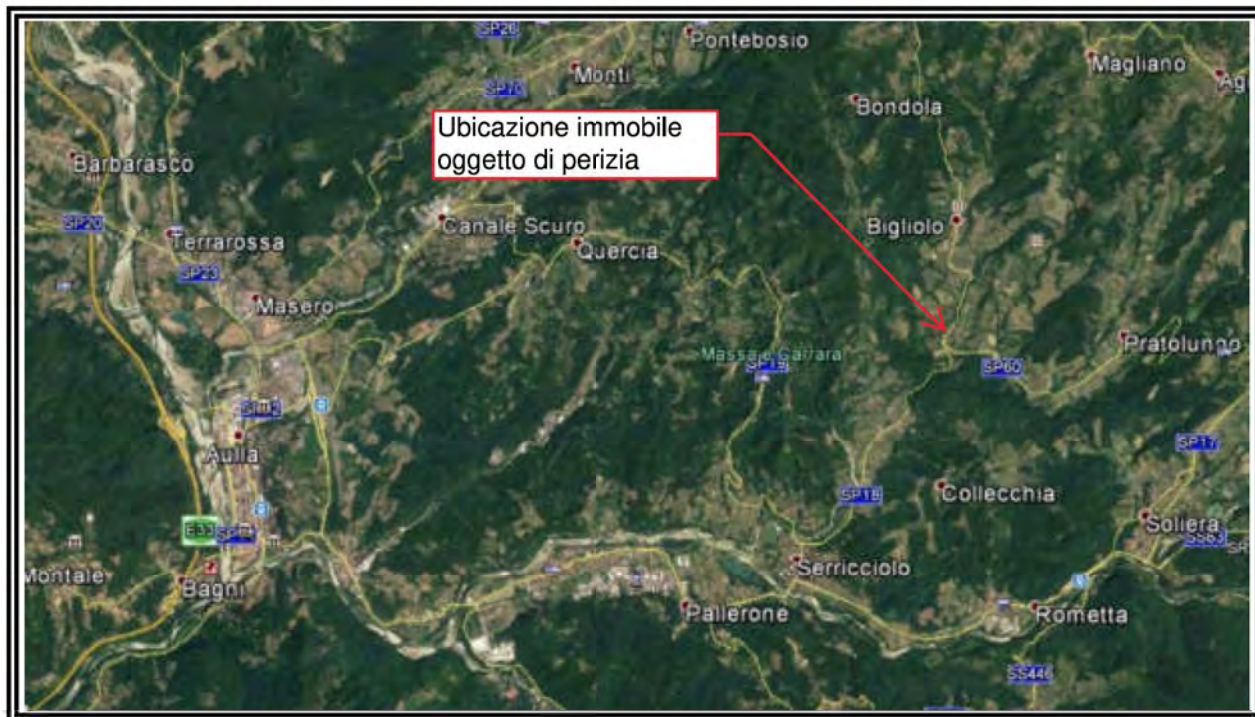


VISTA AEREA CON LOCALIZZAZIONE DELL'IMMOBILE OGGETTO DI PERIZIA



VISTA RAVVICINATA



DOCUMENTAZIONE FOTOGRAFICA



Foto n. 1 – Strada di accesso ed ingresso alla proprietà



Foto n. 2 – Vista della proprietà dall'alto, da NORD verso SUD



Foto n. 3 – Vista della copertura del fabbricato

DOCUMENTAZIONE FOTOGRAFICA



Foto n. 4 – Vista del fabbricato – Angolo NORD



Foto n. 5 – Corpo Accessorio



Foto n. 6 – Ingresso principale

DOCUMENTAZIONE FOTOGRAFICA



Foto n. 7 – Facciata lato EST



Foto n. 8 – Facciata lato SUD

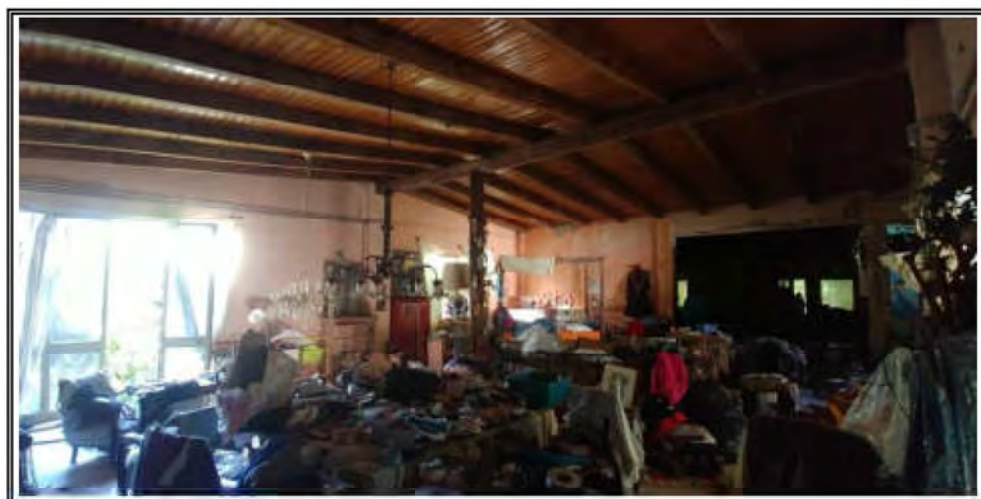


Foto n. 9 – Ambiente zona giorno

DOCUMENTAZIONE FOTOGRAFICA



Foto n. 10 – Ambiente zona giorno



Foto n. 11 – Cucina



Foto n. 12 – Cucina

DOCUMENTAZIONE FOTOGRAFICA



Foto n. 13 – Bagno



Foto n. 14 – Ripostiglio



Foto n. 15 – Ripostiglio (Opera abusiva da demolire)

DOCUMENTAZIONE FOTOGRAFICA



Foto n. 16 – Soggiorno (opera abusiva da demolire)



Foto n. 17 – Soggiorno (opera abusiva da demolire)

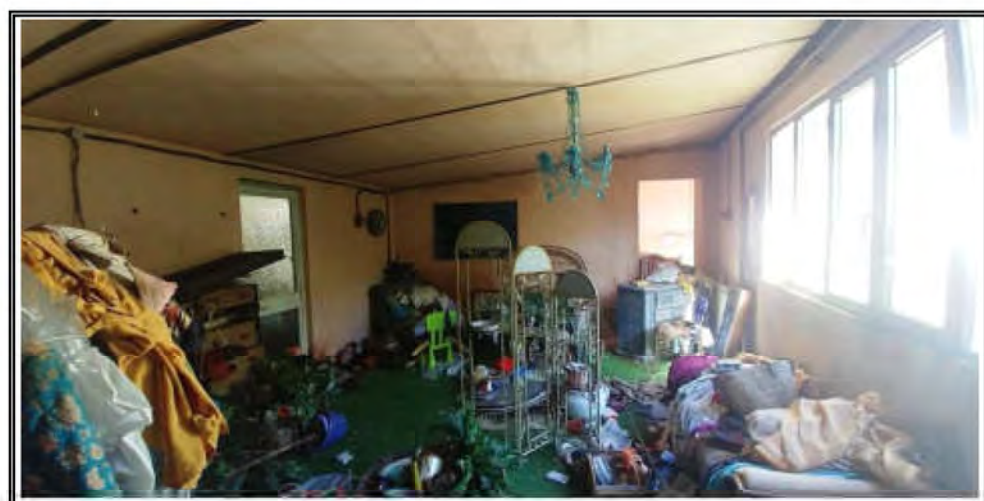


Foto n. 18 – Disimpegno (opera abusiva da demolire)

DOCUMENTAZIONE FOTOGRAFICA



Foto n. 19 – Locale accessorio (Catastalmente Cantina)



Foto n. 20 – Bagno



Foto n. 21 – Locale accessorio (Catastalmente Cantina)