

P.V. 03 (Vista globale Sud – Quota s.l.m. 30 Mt)



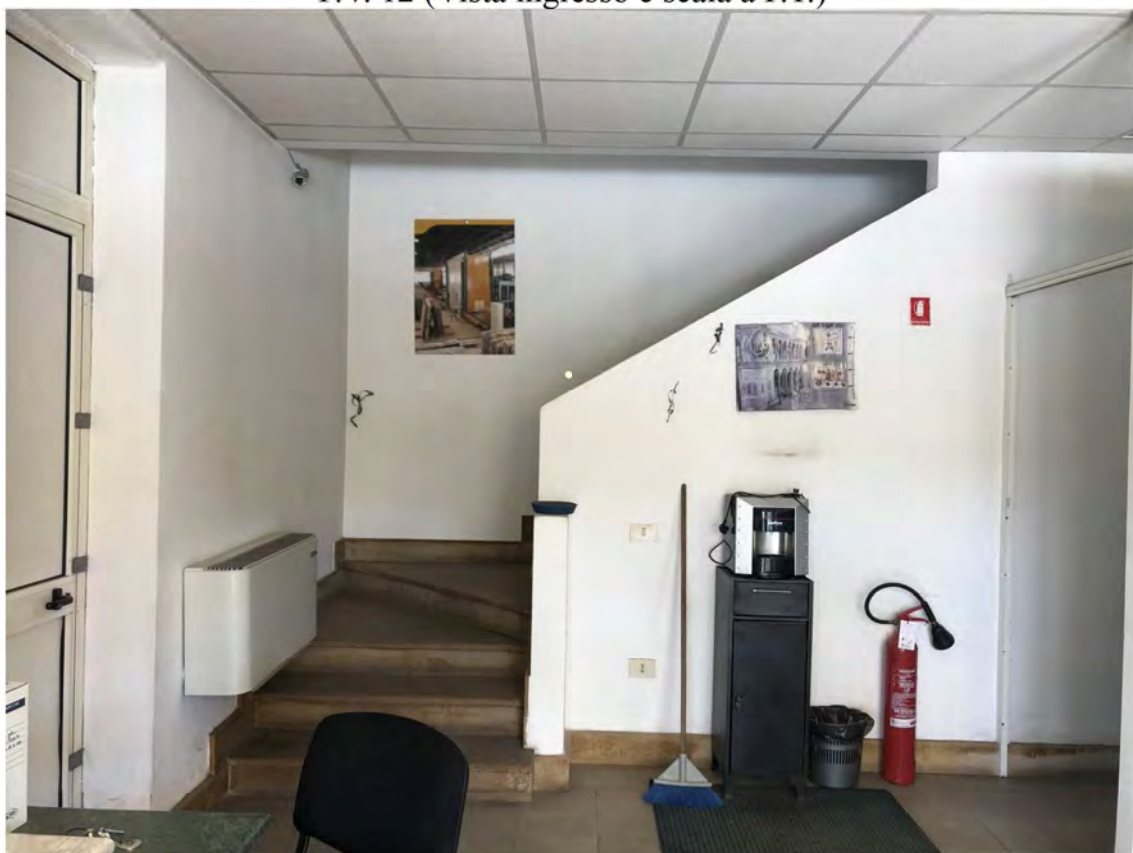
P.V. 04 (Vista ravvicinata da Est – Quota s.l.m. 30 Mt)



P.V. 11 (Vista ufficio ed ingresso a P.T.)

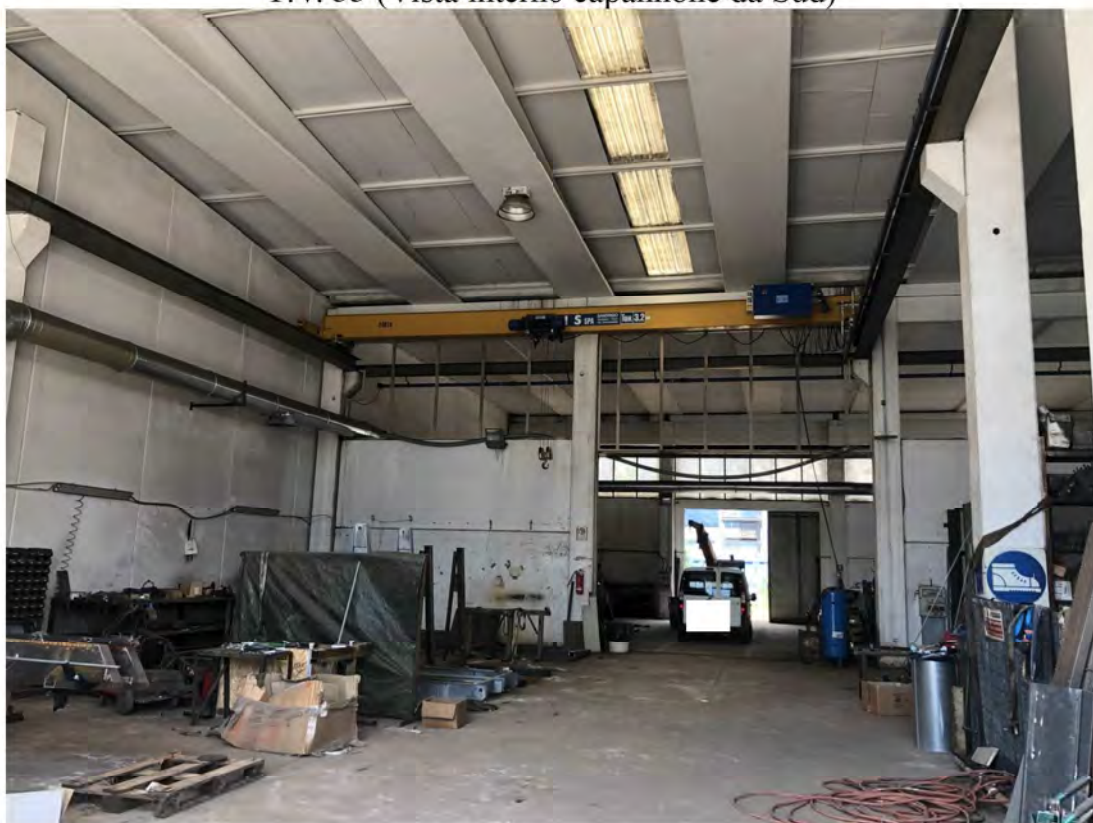


P.V. 12 (Vista ingresso e scala a P.T.)



Seguono fotogrammi scattati all'interno del fabbricato – zona officina

P.V. 33 (Vista interno capannone da Sud)



P.V. 34 (Vista interno capannone da Nord/Est)



P.V. 37 (Vista interno capannone da Ovest)



P.V. 38 (Vista interno capannone da Nord)



P.V. 41 (Vista interno capannone da Ovest)



P.V. 42 (Vista interno capannone da Nord/Est)



P.V. 43 (Vista interno capannone da Est)



P.V. 44 (Vista interno capannone da Nord/Ovest)

