



FOTO 1. Ingresso lotto 1



FOTO 2. Ripostiglio ricavato con scaffalature all'interno del locale ingresso del lotto 1



FOTO 3. Ingresso lotto 1

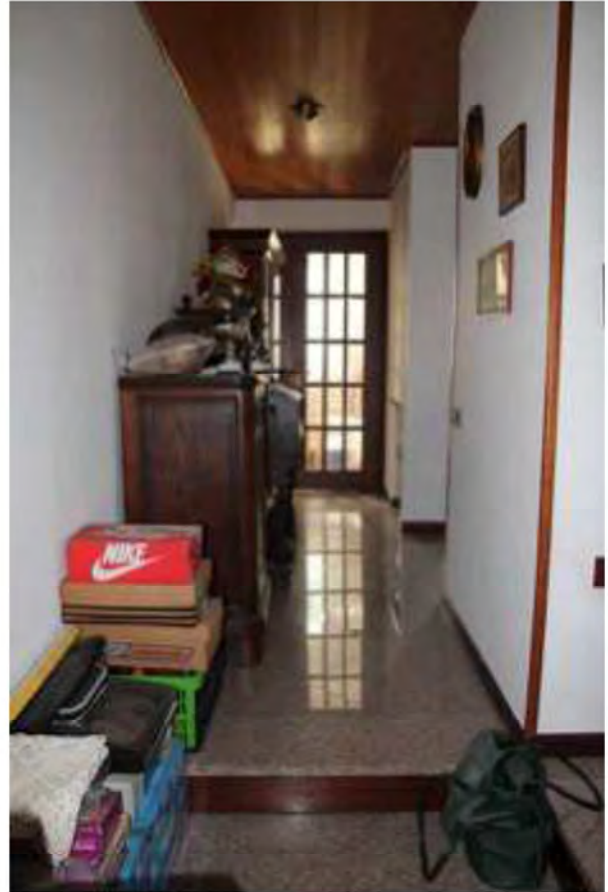


FOTO 4 e 5. Soggiorno/disimpegno lotto 1



FOTO 6. Disimpegno con vista verso il soggiorno lotto 1



FOTO 7. Disimpegno zona notte camera 1 e camera 2



FOTO 8. Camera 1

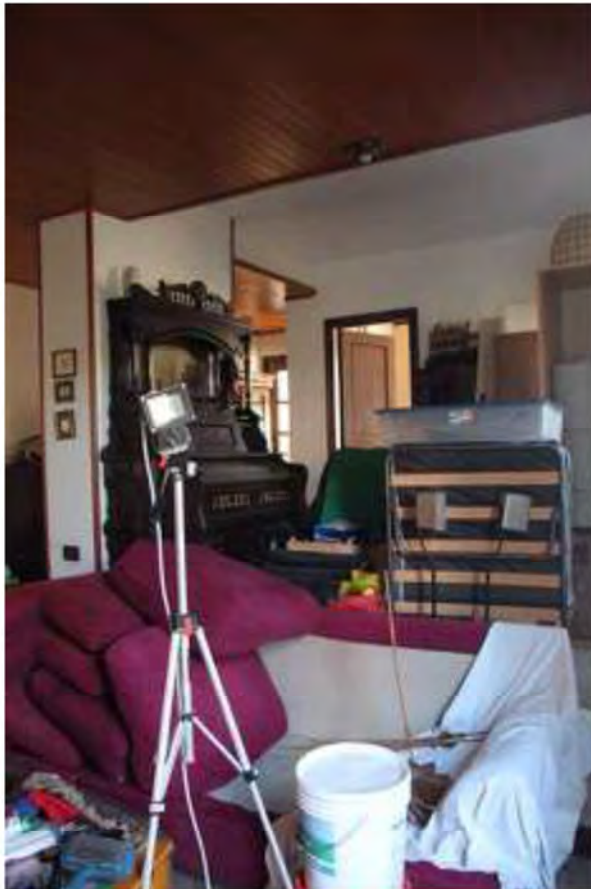


FOTO 9. Soggiorno

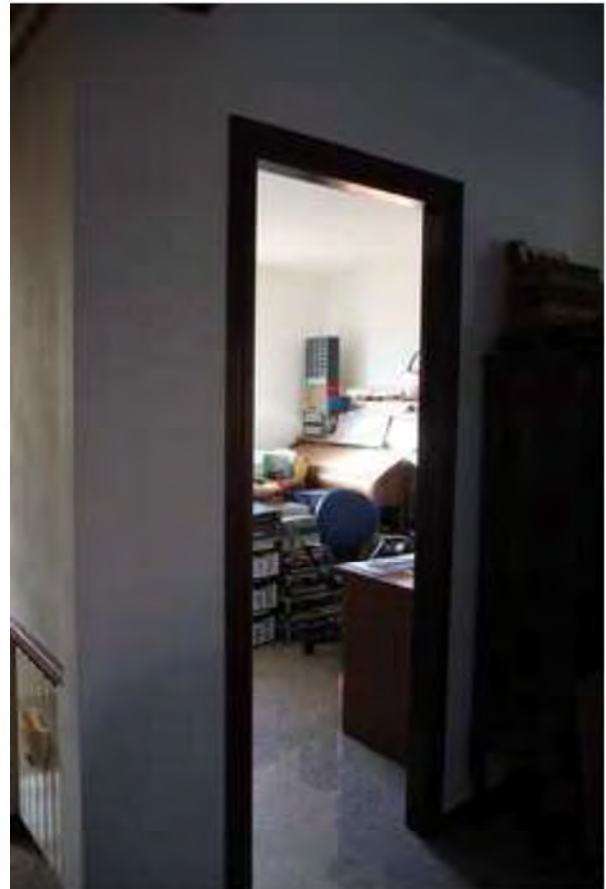


FOTO 10. Studio



FOTO 11. Soggiorno



FOTO 12. Studio



FOTO 13. Soggiorno

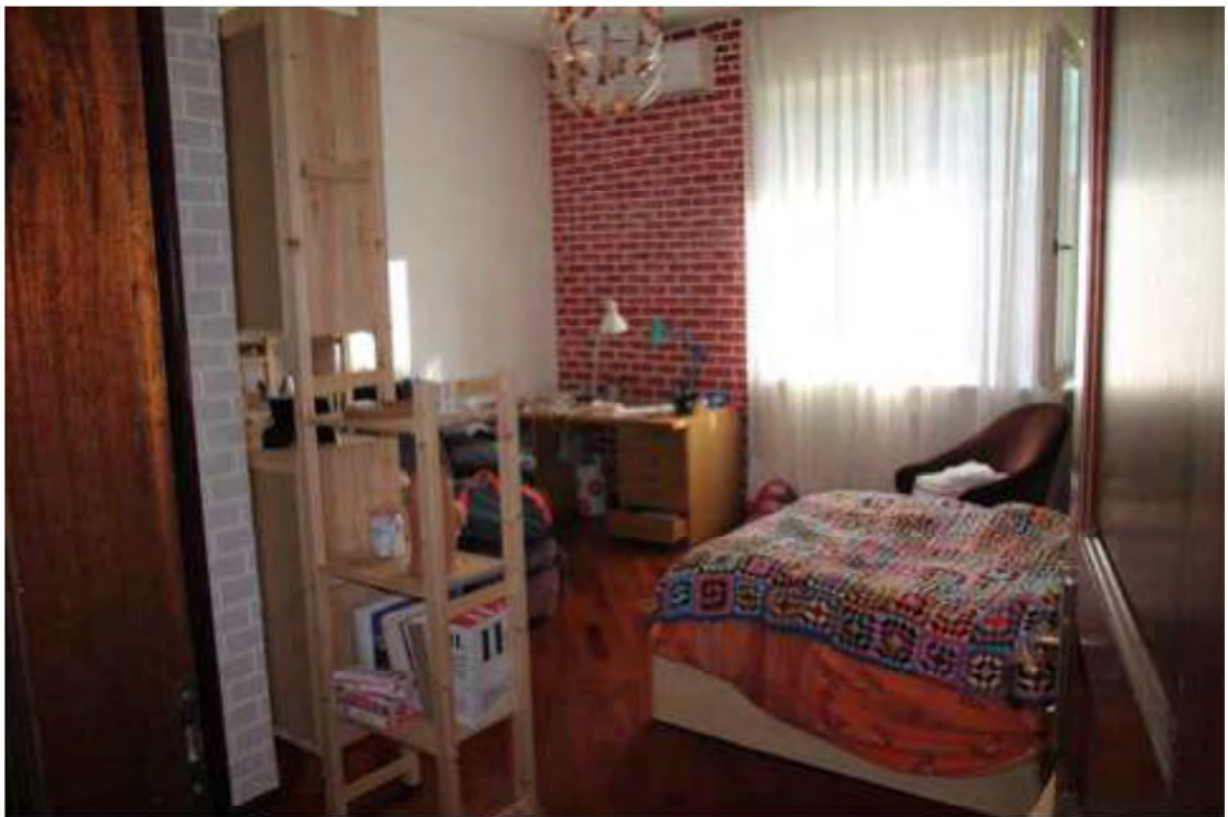


FOTO 14. Camera 2



FOTO 15. Camera 2

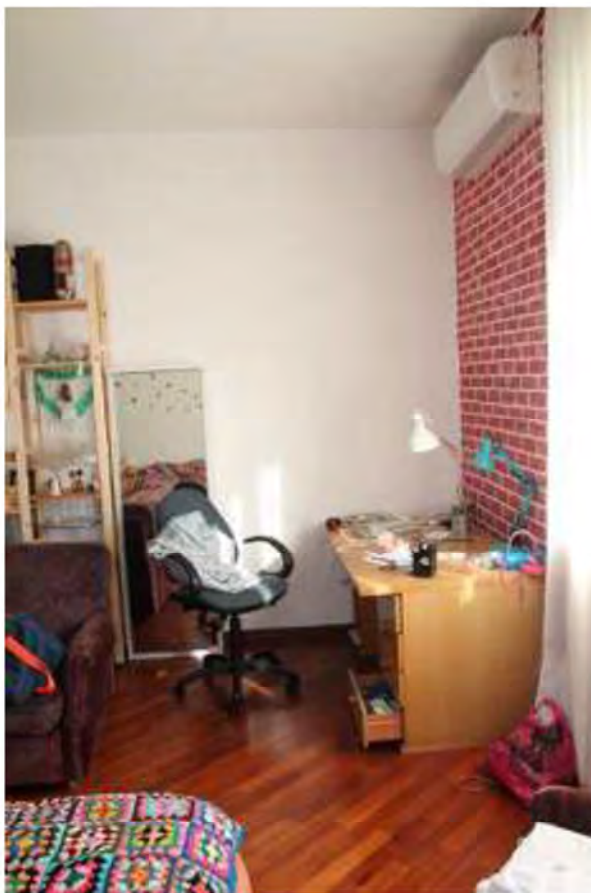


FOTO 16. Camera 2



FOTO 17. Bagno 2 interno alla camera 2



FOTO 18. Ripostiglio



FOTO 19. Bagno 2 interno a camera 2



FOTO 20. Bagno 2 interno a camera 2

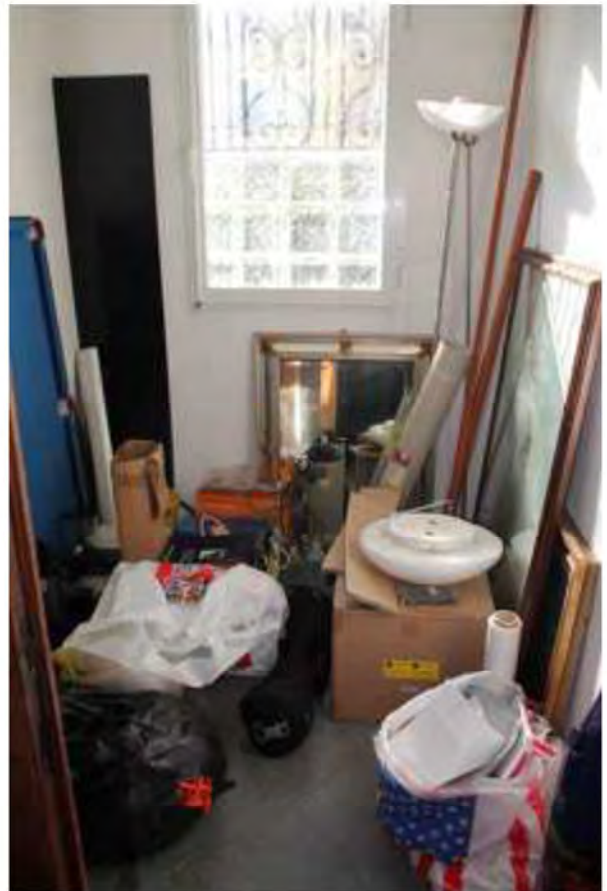


FOTO 21. Ripostiglio



FOTO 22. Bagno 2 interno a camera 2

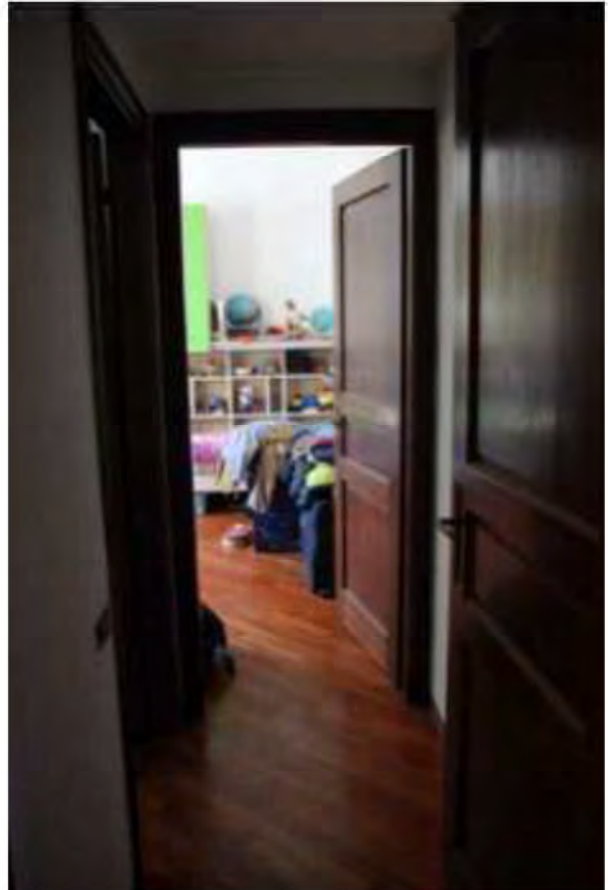


FOTO 23. Camera 3



FOTO 24. Bagno 1



FOTO 25. Bagno 1





FOTO 26. Bagno 1



FOTO 27. Camera 3



FOTO 28. Camera 3



FOTO 29. Cucina



FOTO 30. Cucina



FOTO 31. Zona pranzo

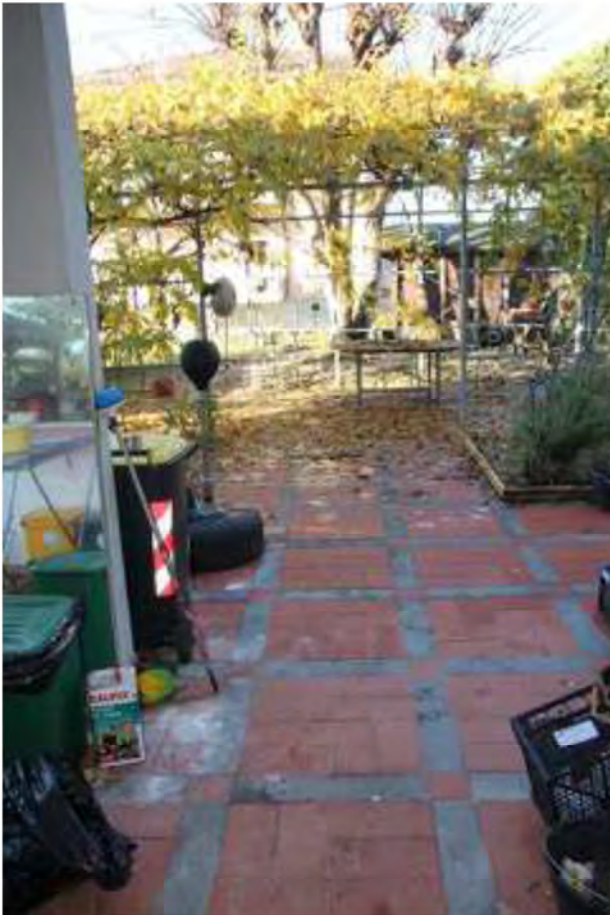


FOTO 32. Pertinenza esterna



FOTO 33. Lastrico solare mapp.246 sub.7



FOTO 34. Pertinenza esterna



FOTO 35. Pertinenza esterna



FOTO 36. Piccolo fabbricato abusivo



FOTO 37. Piccolo orto in corrispondenza dell'accesso carrabile non realizzato



FOTO 38. Pertinenza esterna



FOTO 39. Pertinenza esterna lato Massa (ingresso)



FOTO 40. Veranda esterna



FOTO 41. Pertinenza esterna lato Massa (ingresso)



FOTO 1. Ingresso



FOTO 2. Soggiorno





FOTO 3. Bagno



FOTO 4. Camera 2

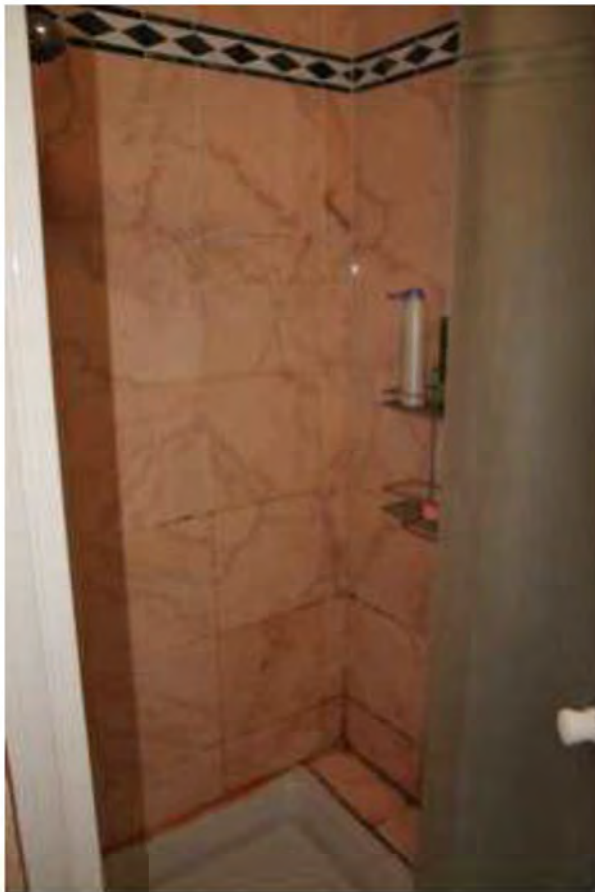


FOTO 5. Bagno



FOTO 6. Bagno



FOTO 7. Camera 1



FOTO 8. Camera 1



FOTO 9. Cucina



FOTO 10 e 11. Scale per mansarda



FOTO 12. Locale mansarda, sala giochi



FOTO 13. Locale mansarda, sala giochi



FOTO 14. Locale mansarda, sala giochi



FOTO 15. Disimpegno

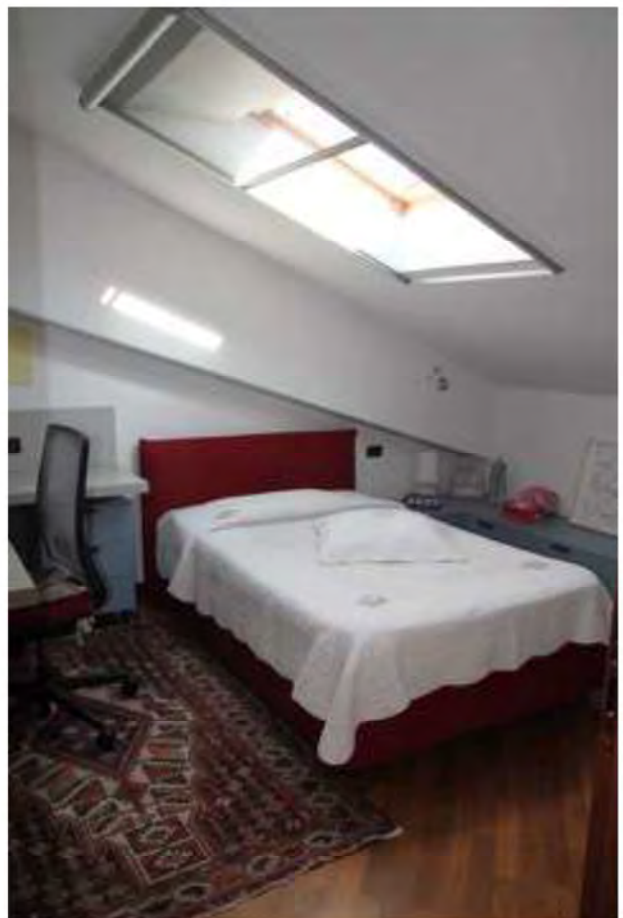


FOTO 16. Locale 1



FOTO 17 e 18. Bagno 2

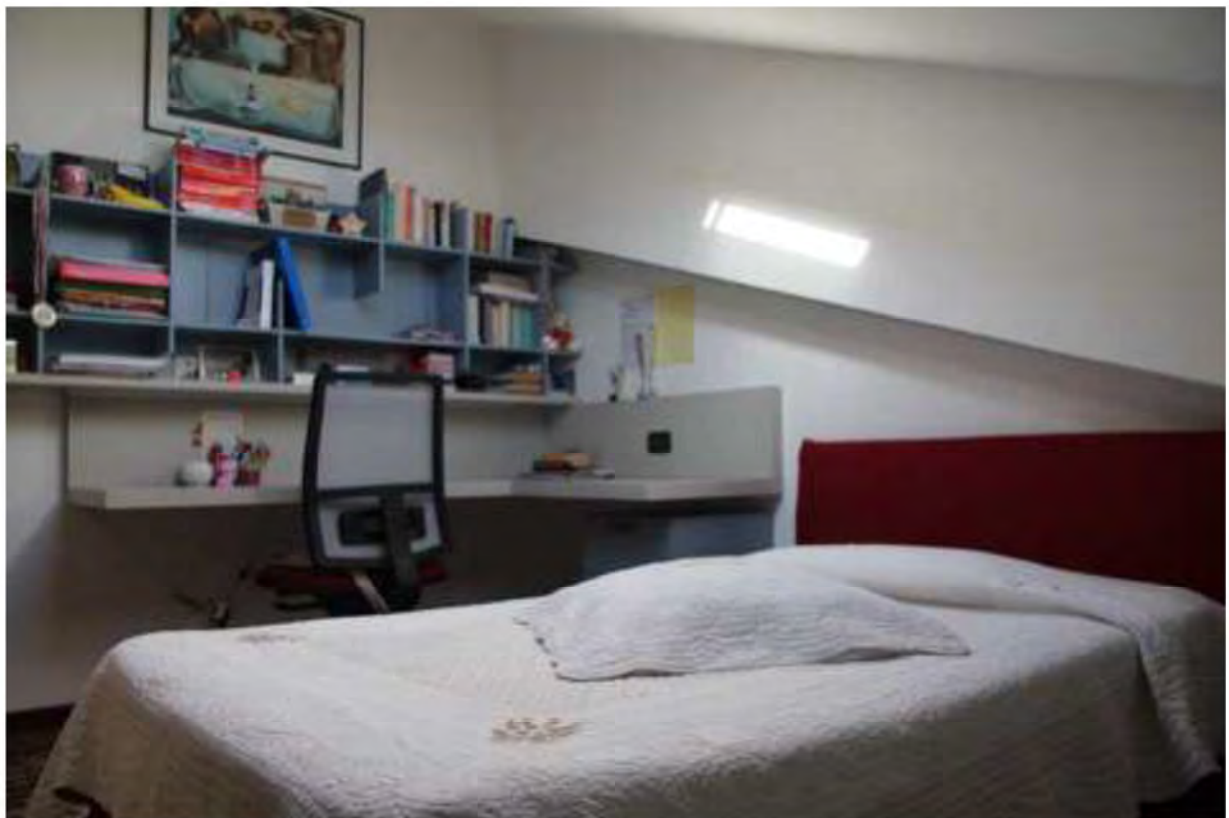


FOTO 19. Locale 1



FOTO 20. Locale 2

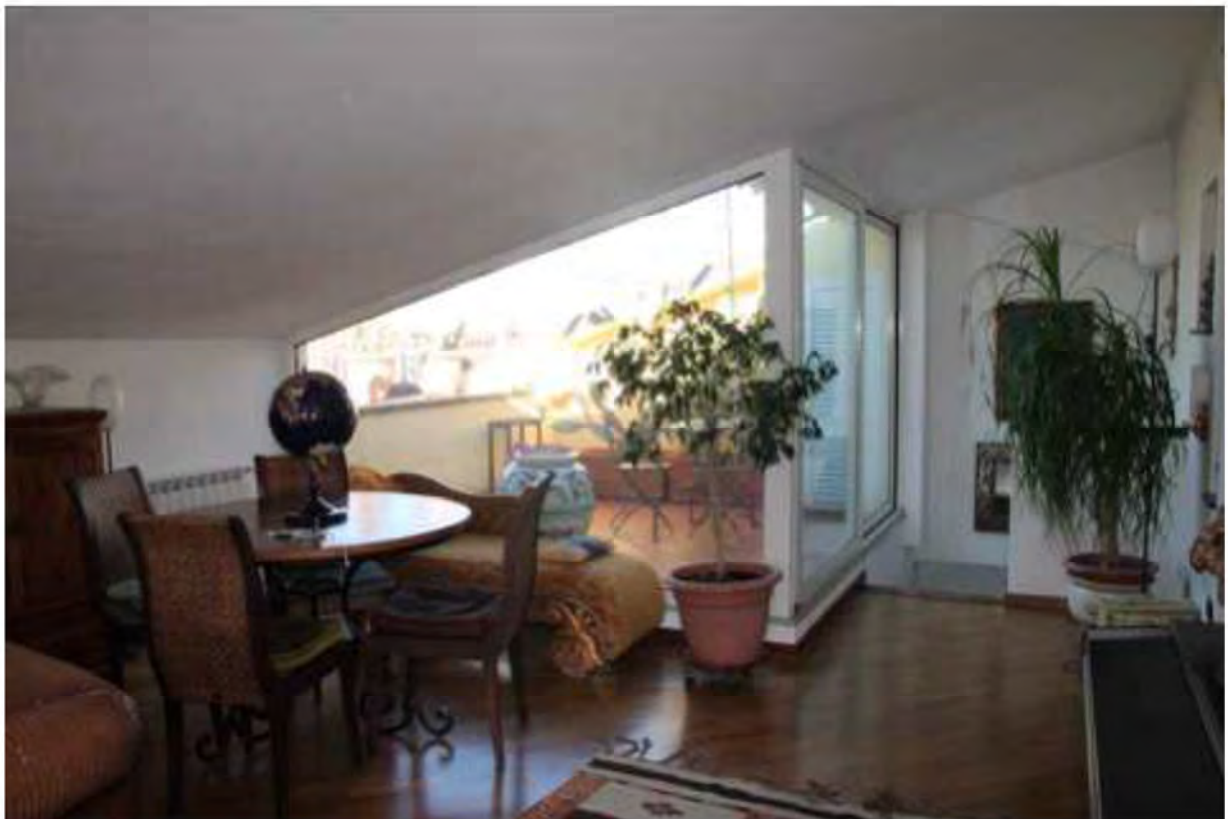


FOTO 21. Sala giochi e terrazza mansarda



FOTO 22. Terrazza 2



FOTO 23. Locale 2



FOTO 24. Giardino





FOTO 25 e 26. Ingresso a scantinato



FOTO 27. Giardino di pertinenza



FOTO 28. Scatinato

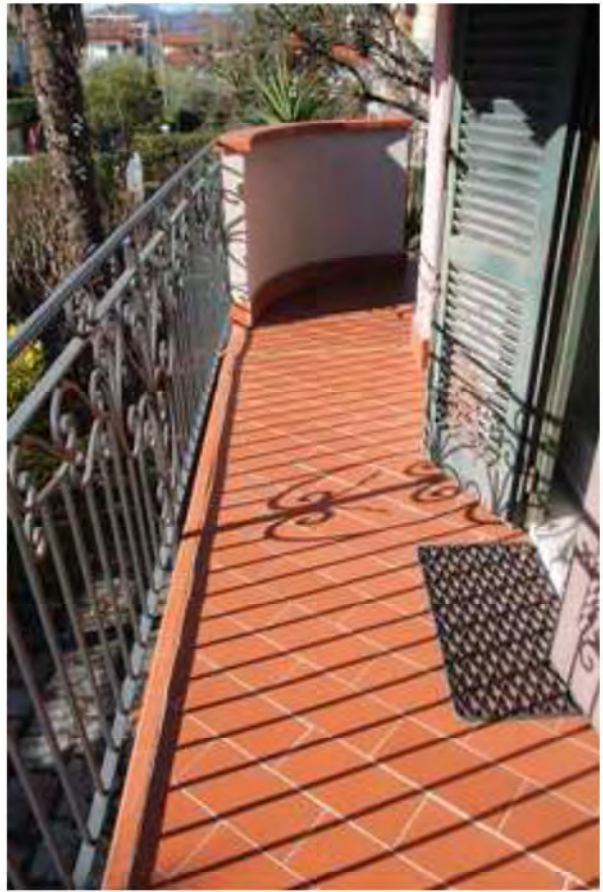


FOTO 29. Terrazza 2



FOTO 30. Scatinato



FOTO 31. Scantinato



FOTO 32. Ulteriore accesso a scantinato

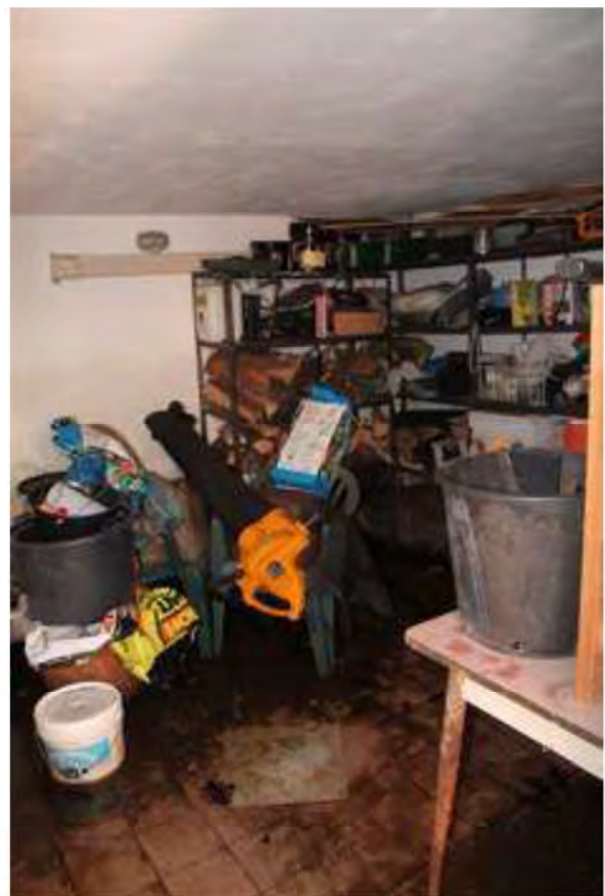


FOTO 33. Scantinato



FOTO 34. Scantinato

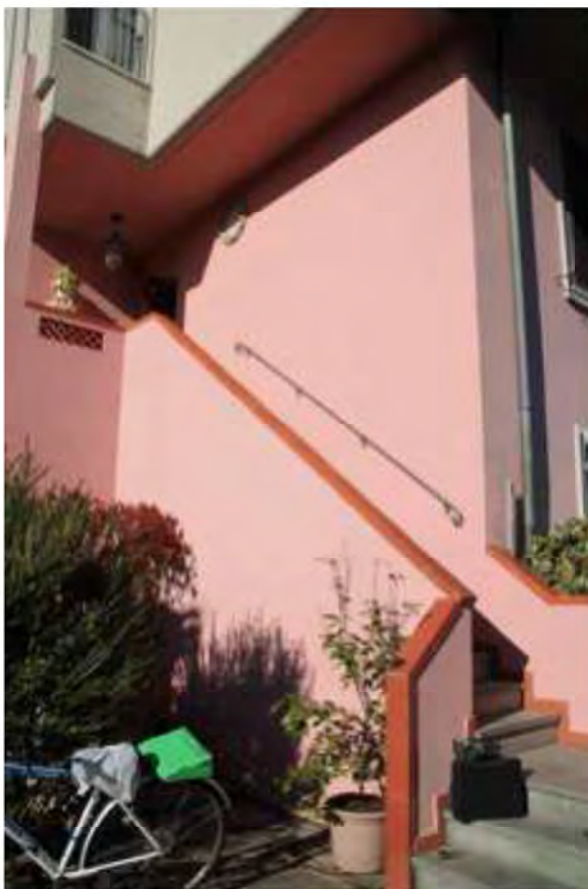


FOTO 35 e 36. Scale d'accesso all'appartamento a piano primo



FOTO 37. Giardino di pertinenza



FOTO 38. Giardino di pertinenza



FOTO 39. Prospetto fabbricato via Micheli



FOTO 40. Prospetto fabbricato lato Spezia



FOTO 41, 42 e 43. Prospetto fabbricato lato mare



FOTO 44. Fabbricato angolo via Micheli via Bassagrande