

Tribunale di Massa
PROCEDURA DI ESECUZIONE IMMOBILIARE

promossa da: **UNIPOL BANCA SPA**

contro:

N° Gen. Rep. **18/2018**

data udienza ex art. 569 c.p.c.: **10 ottobre 2018**

Giudice Delle Esecuzioni: **Dott.ssa ELISA PINNA**

Custode Giudiziario: **Do tt.Simone Torre**

DOCUMENTAZIONE FOTOGRAFICA

Comune di Pontremoli (MS)

Lotto 2

Ruderi Pracchiola e terreni agricoli in Pontremoli

Esperto alla stima: Geom.Luigi Chioni
Codice fiscale: CHNLGU74S30G628B
Studio in: Viale Giuseppe Mazzini 316 - 55042 Forte dei Marmi
Telefono: 0584 752173
Fax: 0584 1848326
Email: luigichioni@gmail.com
Pec: luigi.chioni@geopec.it

Veduta aerea di Pracchiola e dintorni



Veduta aerea del borgo di Pracchiola





Foto 1 –Fabbricato mappale 310 (corpo A) – prospetto lato strada di paese

Foto 1bis –Fabbricato mappale 310 (corpo A) – prospetto lato strada di paese





Foto 2 –Fabbricato mappale 310 e corte mappale 311 (corpo A)



Foto 3 –Fabbricato mappale 310 e corte mappale 311 (corpo A)



Foto 4 –locali piano strada (corpo A)



Foto 5 –locali piano strada (corpo A)

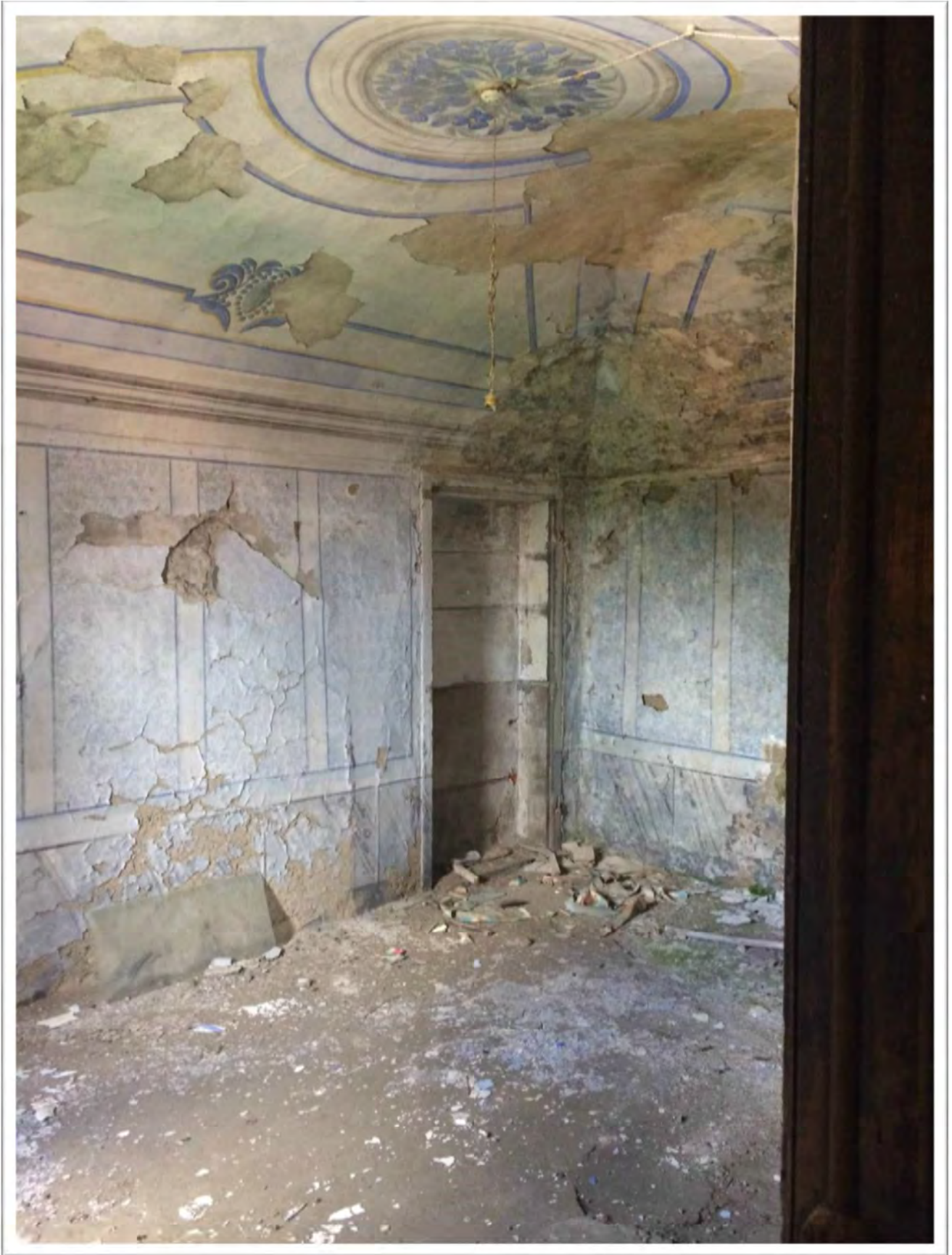


Foto 6 –locali piano prmo (corpo A)

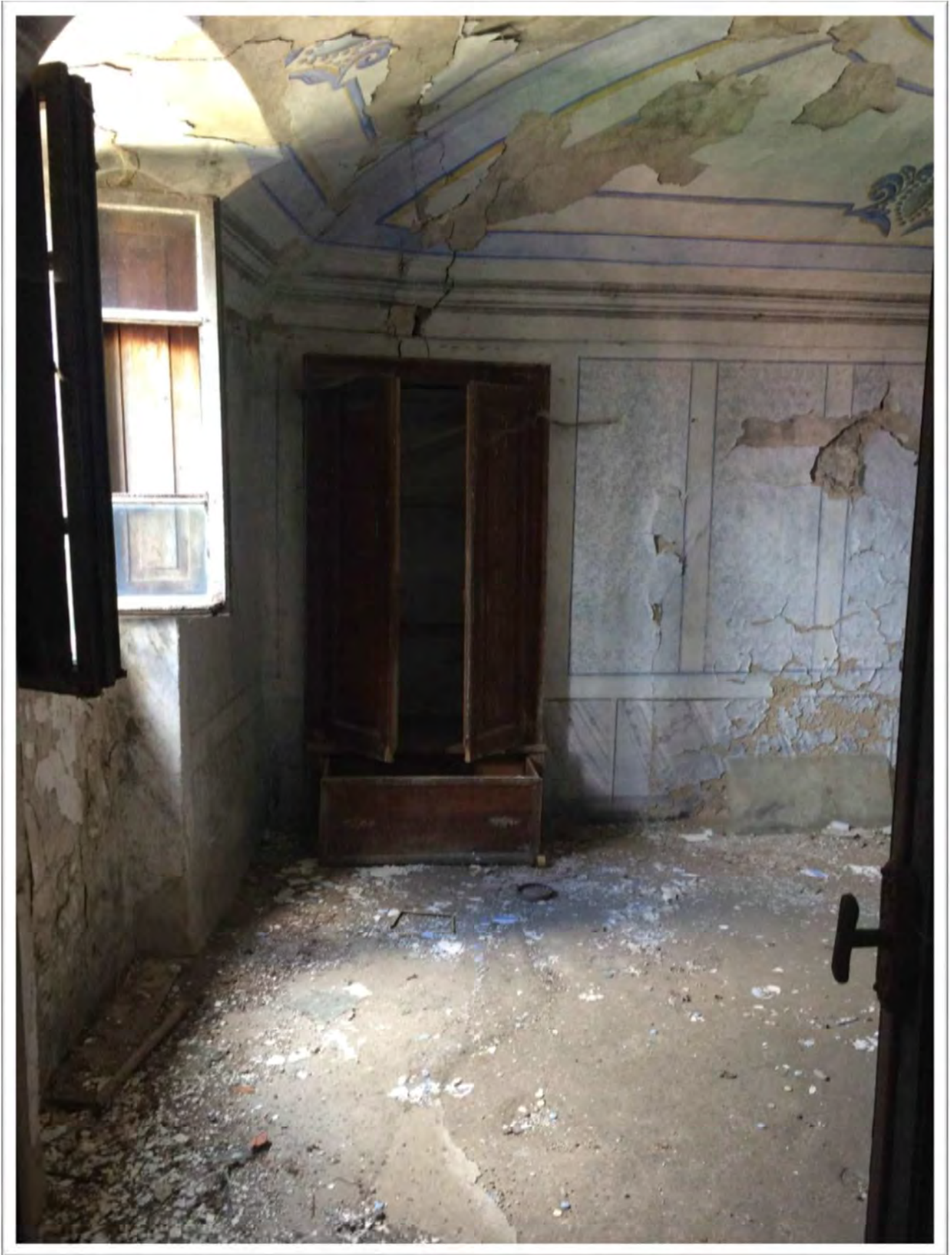


Foto 7 –locali piano primo (corpo A)

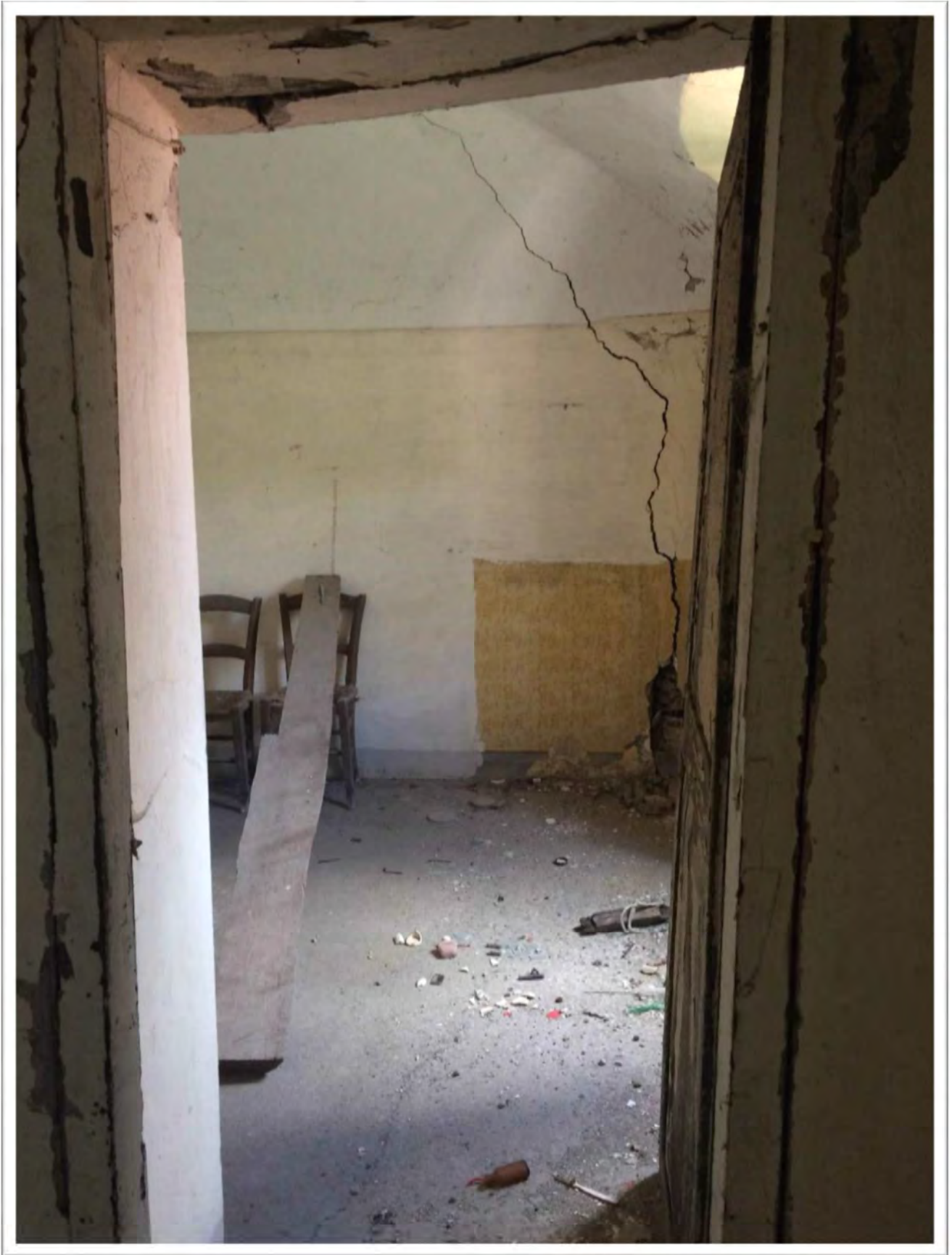


Foto 8 –locali piano primo (corpo A)



Foto 9 –locali piano primo (corpo A)



Foto 10—locali piano primo (corpo A)

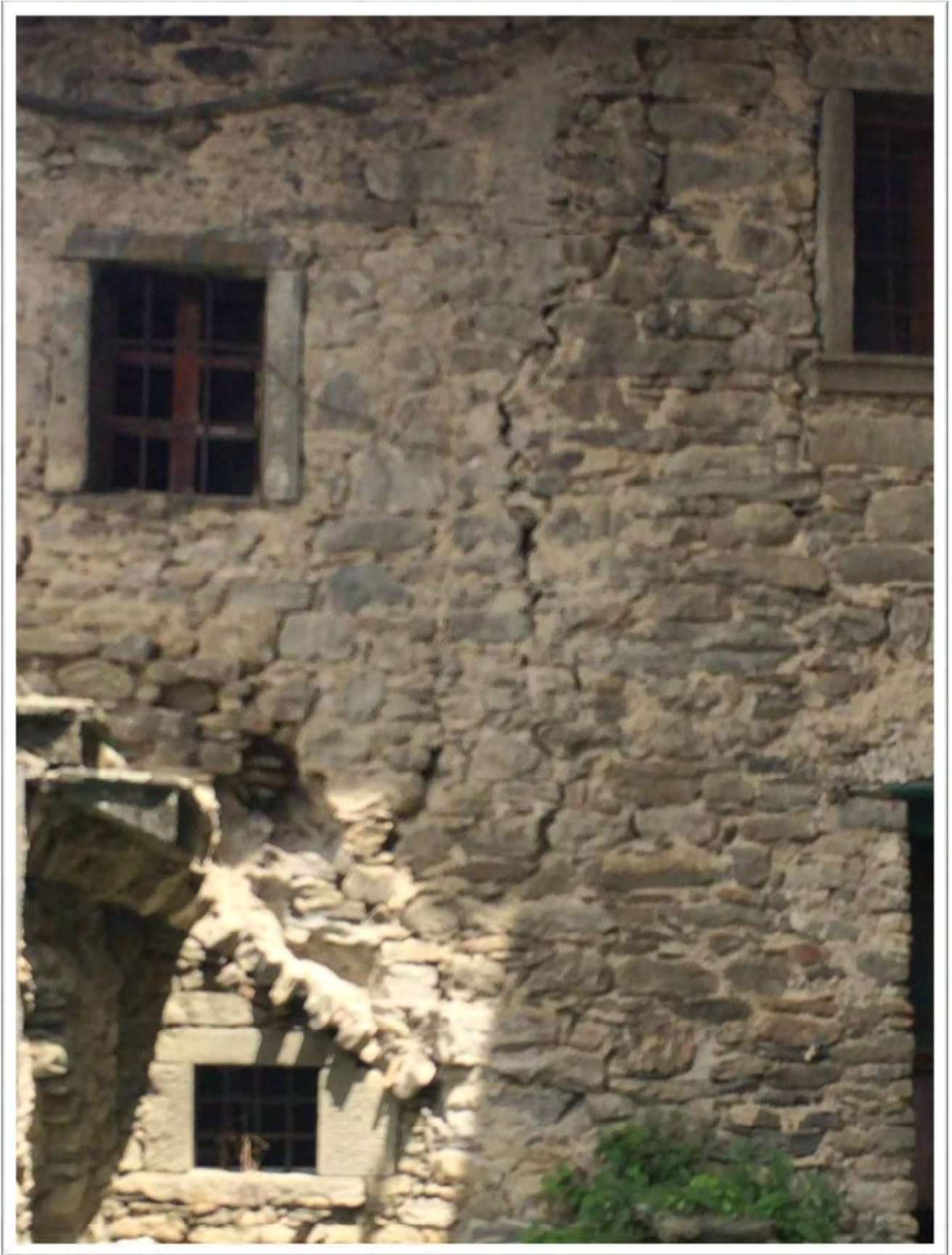


Foto 11 –Scala crollata di accesso al piano secondo (corpo A)



Foto 12—locali piano primo (corpo A)



Foto 13—locali piano primo (corpo A)



Foto 14—Rudere mappale 720 (corpo B)



Foto 15—Rudere mappale 720 (corpo B)



Foto 16—Rudere mappale 720 (corpo B)



Foto 17—Rudere mappale 720 (corpo B)

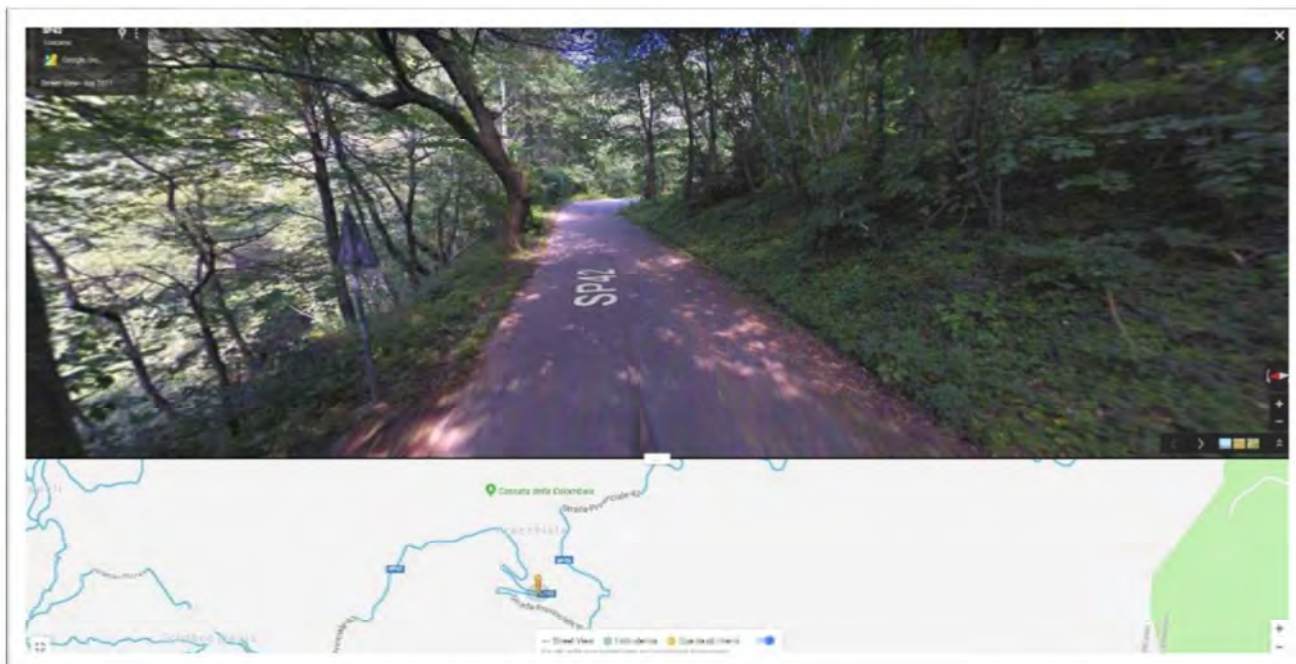


Foto 18—Mappale 258/83 (corpo F)

Per quanto riguarda la documentazione riferita ai corpi C/D/E/F/G/H/I/L, vista la particolare ubicazione dei terreni e le oggettive difficoltà di arrivo/accesso, il CTU ha redatto delle schede dettagliate per ogni singolo corpo di vendita, estratte dalla fototeca della Regione Toscana, dove oltre alle foto aeree sono state inserite e sovrapposte anche le quote altimetriche, le curve di livello e lo stralcio la mappa catastale.

Pontremoli, 5 settembre 2018

Il Ctu
Geom. Luigi Chioni