

DOCUMENTAZIONE FOTOGRAFICA

RG Esecuzioni Immobiliari 162/2017



Descrizione sommaria delle foto:

Foto 1: Viale di accesso all'immobile, direttamente da via M. Garosi

Foto 2: Facciata lato Carrara del fabbricato

Foto 3-4-9: Angolo mare-Carrara del fabbricato

Foto 5: Lato mare fabbricato

Foto 6-7: Facciata lato Viareggio del fabbricato

Foto 8: Angolo monti-Carrara del fabbricato

Foto 10: Facciata del fabbricato e porzione di giardino nel lato Carrara

Foto 11: Porzione di giardino nel lato mare

Foto 12: Zona ingresso

Foto 13: Angolo mare-Carrara interno soggiorno

Foto 14-15: Camino presente nel soggiorno

Foto 16-17-18: Cucina

Foto 19-20-21: Bagno

Foto 22: Botola di accesso al sottotetto

Foto 23-24: Soppalco ligneo da demolire presente all'interno di una camera

Foto 25-26-27-28-29-30: Stato generale intonaci e soffitti interni

Foto 31-32-33-34-35: Sottotetto

Foto 36-37-38-39-40: Intradosso solaio piano rialzato



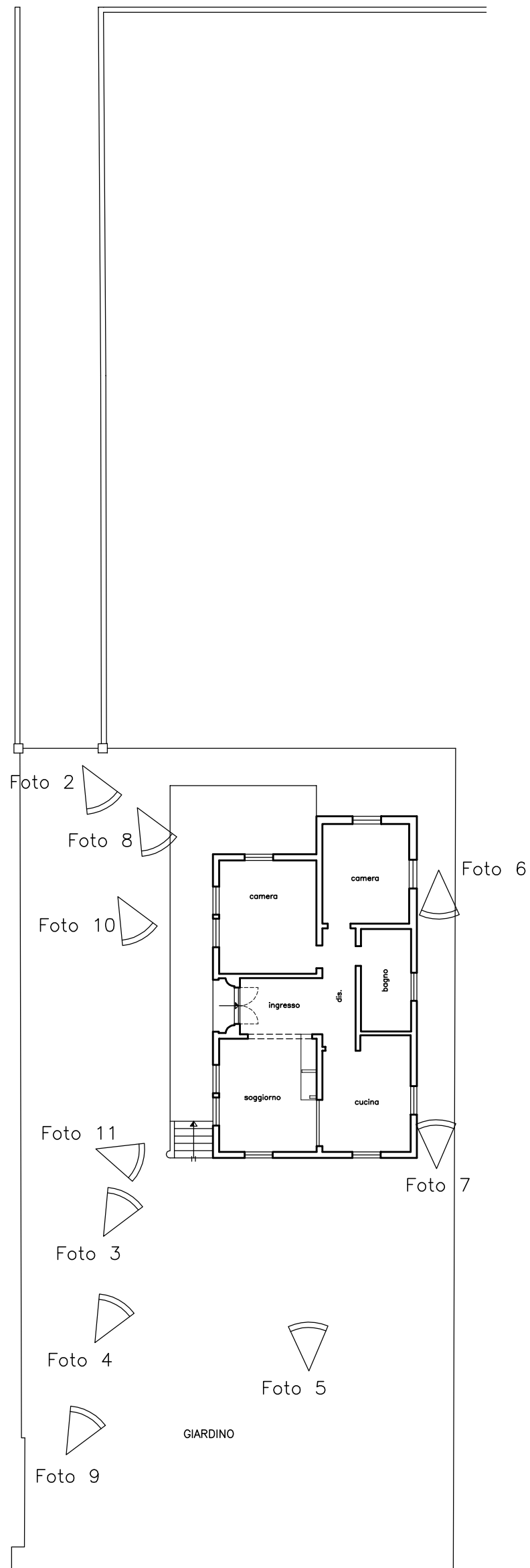
PLANIMETRIA GENERALE

(CON PUNTI DI VISTA FOTO)

Foto 1



via M. Garosi



Rapp. 1:200



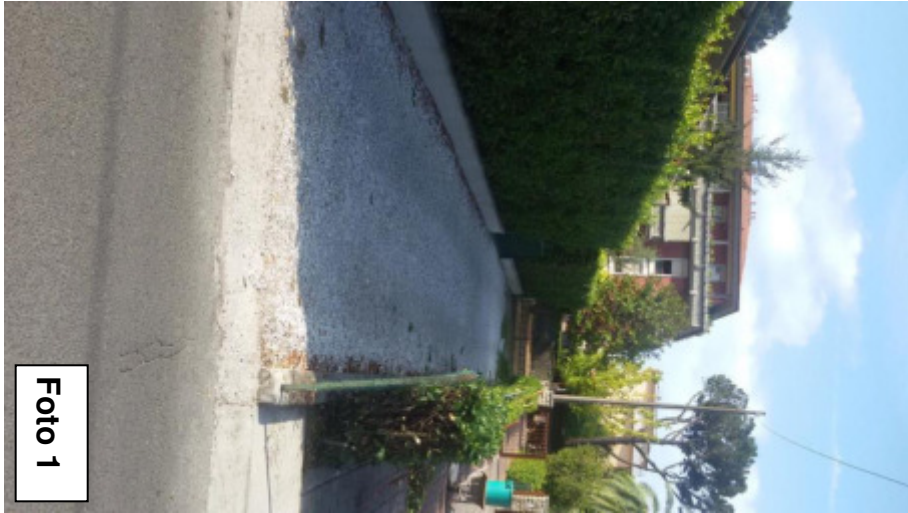


Foto 1



Foto 2



Foto 3



Foto 4





Foto 5



Foto 6



Foto 7



Foto 8





Foto 9



Foto 10



Foto 11



Foto 12





Foto 13



Foto 14



Foto 15



Foto 16



Foto 17



Foto 18



Foto 19



Foto 20





Foto 25



Foto 26



Foto 27



Foto 28





Foto 29



Foto 30



Foto 31



Foto 32



Foto 33



Foto 34



Foto 35



Foto 36





Foto 37



Foto 38



Foto 39



Foto 40